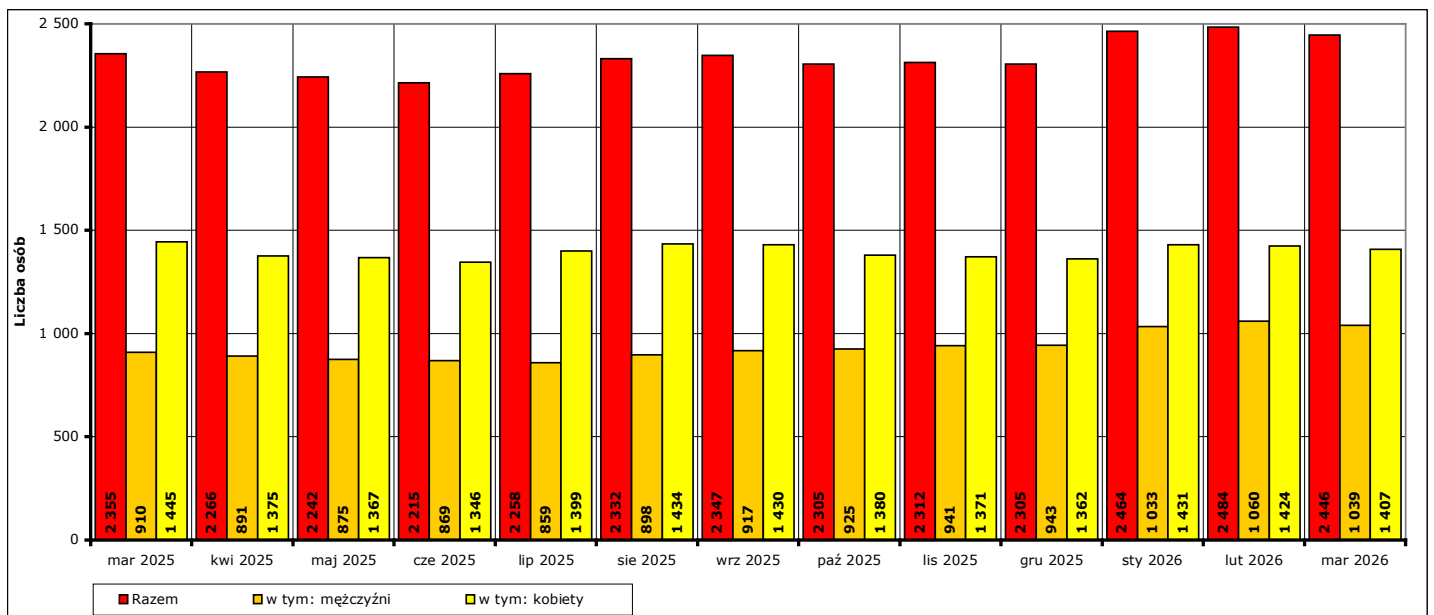


Informacja miesięczna o stanie bezrobocia w powiecie kwidzyńskim.

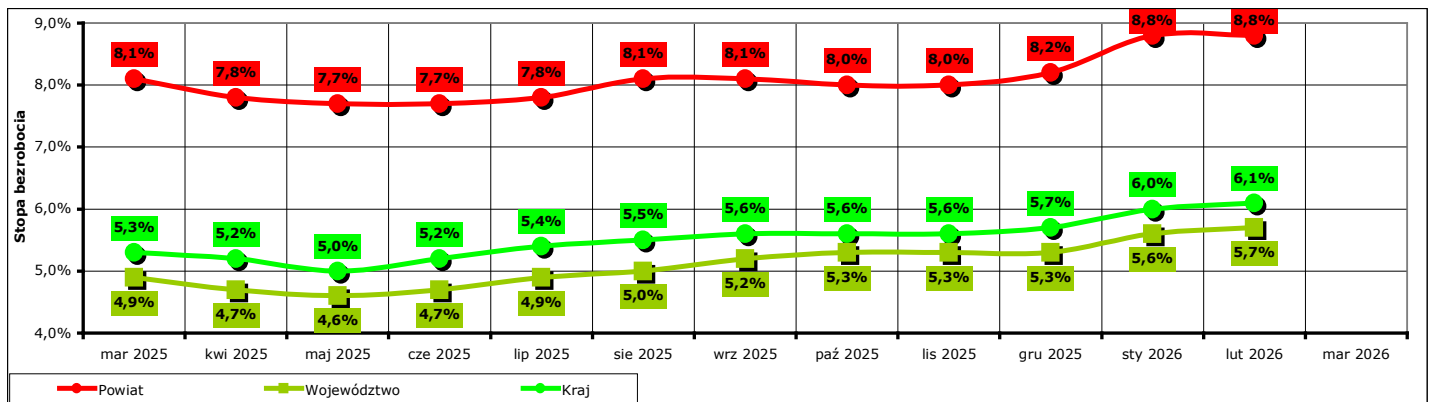
Marzec 2026 r.

1. Liczba zarejestrowanych osób bezrobotnych w powiecie kwidzyńskim na koniec marca 2026 r.

Według stanu na koniec **marca 2026 r.** liczba bezrobotnych zarejestrowanych w Powiatowym Urzędzie Pracy w Kwidzynie wyniosła **2446 osób**, w tym **1039 mężczyzn (42,5% ogółu bezrobotnych)** i **1407 kobiet (57,5% ogółu bezrobotnych)**.



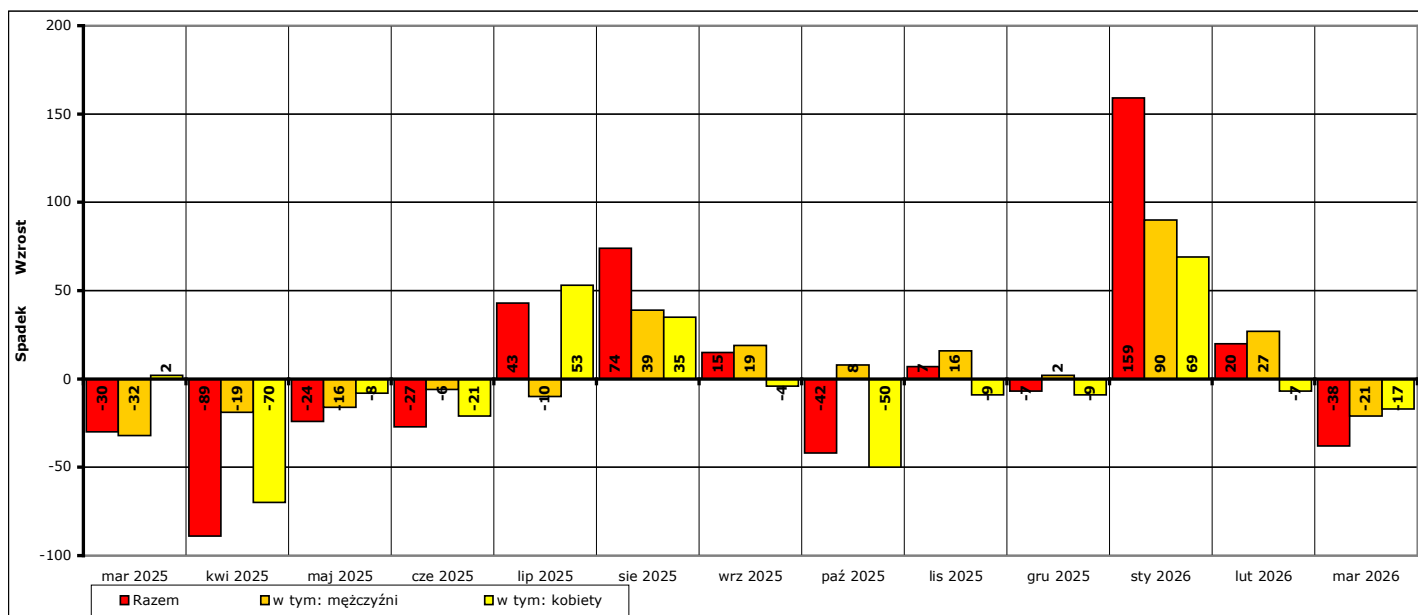
Wykres 1. Liczba zarejestrowanych osób bezrobotnych w powiecie kwidzyńskim w okresie marzec 2025 r. - marzec 2026 r. (stan na koniec danego miesiąca).



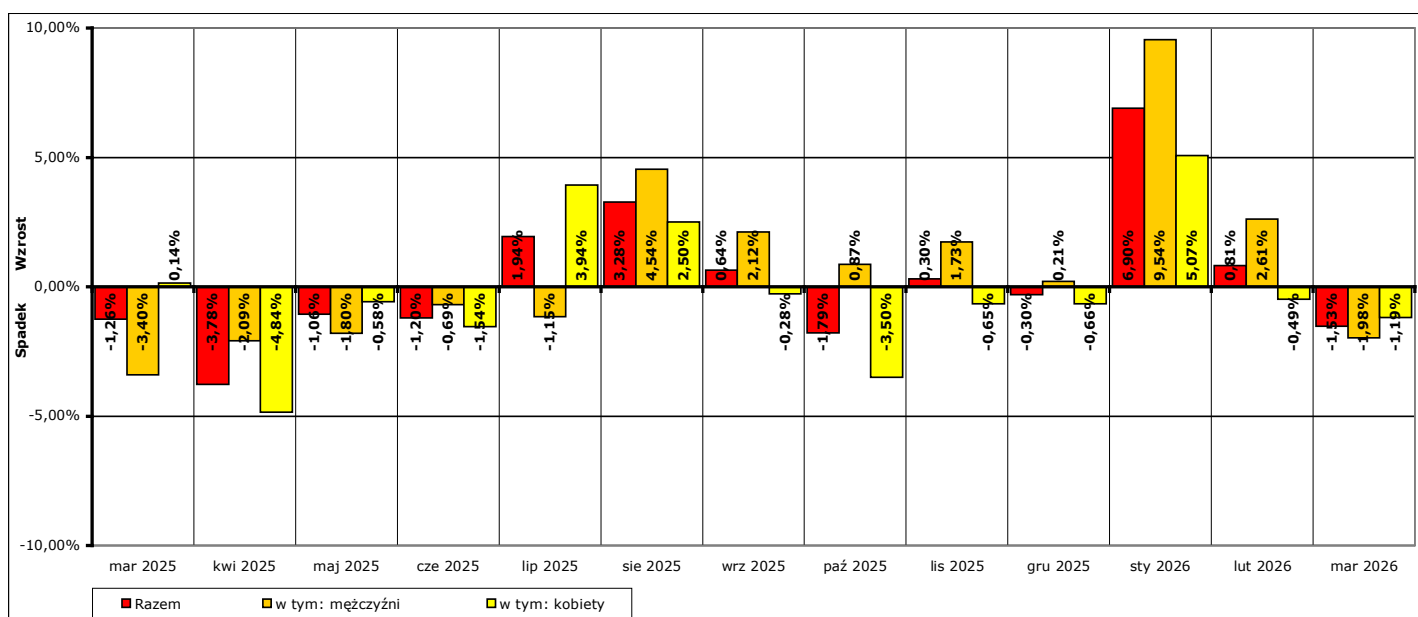
Wykres 2. Stopa bezrobocia w powiecie kwidzyńskim, województwie pomorskim i w kraju w okresie marzec 2025 r. - luty 2026 r. Uwaga: stopa bezrobocia za marzec 2026 r. znana będzie pod koniec następnego miesiąca, po przetworzeniu informacji statystycznych przez GUS.

W porównaniu do stanu z końca **lutego 2026 r.** liczba bezrobotnych na koniec **marca 2026 r. spadła o 38 osób** (z 2484 do 2446, to jest o **1,5%**), w tym liczba bezrobotnych mężczyzn **spadła o 21 osób** (z 1060 do 1039, to jest o **2%**), a liczba bezrobotnych kobiet **spadła o 17 osób** (z 1424 do 1407, to jest o **1,2%**).

W porównaniu do stanu z końca **marca 2025 r.** liczba bezrobotnych na koniec **marca 2026 r. wzrosła o 91 osób** (z 2355 do 2446, to jest o **3,9%**), w tym liczba bezrobotnych mężczyzn **wzrosła o 129 osób** (z 910 do 1039, to jest o **14,2%**), a liczba bezrobotnych kobiet **spadła o 38 osób** (z 1445 do 1407, to jest o **2,6%**).



Wykres 3. Wzrost/spadek liczby zarejestrowanych osób bezrobotnych w powiecie kwidzińskim w okresie marzec 2025 r. - marzec 2026 r. w porównaniu do poprzedniego miesiąca (według stanu na koniec danego miesiąca).



Wykres 4. Procentowy wzrost/spadek liczby zarejestrowanych osób bezrobotnych w powiecie kwidzińskim w okresie marzec 2025 r. - marzec 2026 r. w porównaniu do poprzedniego miesiąca (według stanu na koniec danego miesiąca).

2. Zarejestrowane osoby bezrobotne na koniec marca 2026 r. posiadające i nie posiadające prawa do zasiłku.

Według stanu na koniec **marca 2026 r.** spośród **2446 osób** zarejestrowanych osób bezrobotnych:

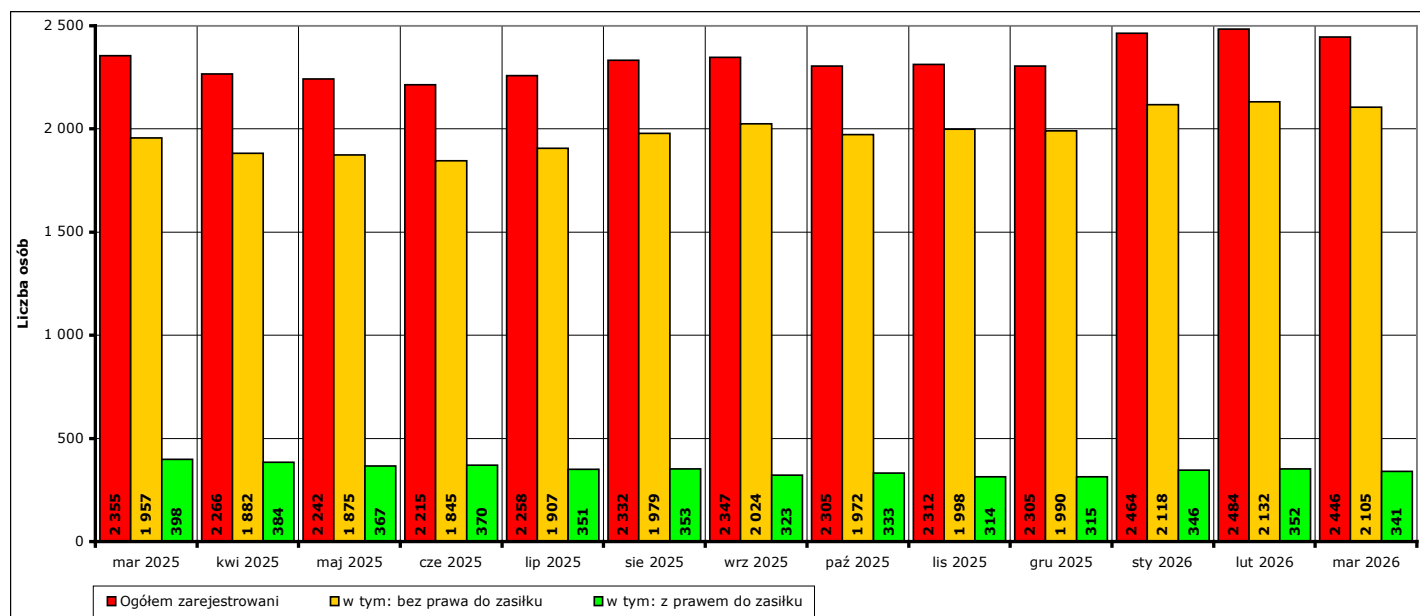
- prawo do zasiłku posiadało **341 osób**, w tym **127 mężczyzn (37,2%** ogółu bezrobotnych z prawem do zasiłku, **5,2%** ogółu zarejestrowanych) i **214 kobiet (62,8%** ogółu bezrobotnych z prawem do zasiłku, **8,7%** ogółu zarejestrowanych).
- prawa do zasiłku nie posiadało **2105 osób**, w tym **912 mężczyzn (43,3%** ogółu bezrobotnych bez prawa do zasiłku, **37,3%** ogółu zarejestrowanych) i **1193 kobiety (56,7%** ogółu bezrobotnych bez prawa do zasiłku, **48,8%** ogółu zarejestrowanych).

W **marcu 2026 r.** w porównaniu do **lutego 2026 r.** liczba zarejestrowanych osób bezrobotnych:

- z prawem do zasiłku **spadła o 11 osób** (z **352 do 341**, to jest o **3,1%**), w tym:
 - liczba mężczyzn **spadła o 7 osób** (z **134 do 127**, o **5,2%**),
 - liczba kobiet **spadła o 4 osoby** (z **218 do 214**, o **1,8%**)
- bez prawa do zasiłku **spadła o 27 osób** (z **2132 do 2105**, to jest o **1,3%**), w tym:
 - liczba mężczyzn **spadła o 14 osób** (z **926 do 912**, o **1,5%**),
 - liczba kobiet **spadła o 13 osób** (z **1206 do 1193**, o **1,1%**).

W **marcu 2026 r.** w porównaniu do **marca 2025 r.** liczba zarejestrowanych osób bezrobotnych:

- z prawem do zasiłku **spadła o 57 osób** (z **398 do 341**, to jest o **14,3%**), w tym:
 - liczba mężczyzn **spadła o 52 osoby** (z **179 do 127**, o **29,1%**),
 - liczba kobiet **spadła o 5 osób** (z **219 do 214**, o **2,3%**)
- bez prawa do zasiłku **wzrosła o 148 osób** (z **1957 do 2105**, to jest o **7,6%**), w tym:
 - liczba mężczyzn **wzrosła o 181 osób** (z **731 do 912**, o **24,8%**),
 - liczba kobiet **spadła o 33 osoby** (z **1226 do 1193**, o **2,7%**).

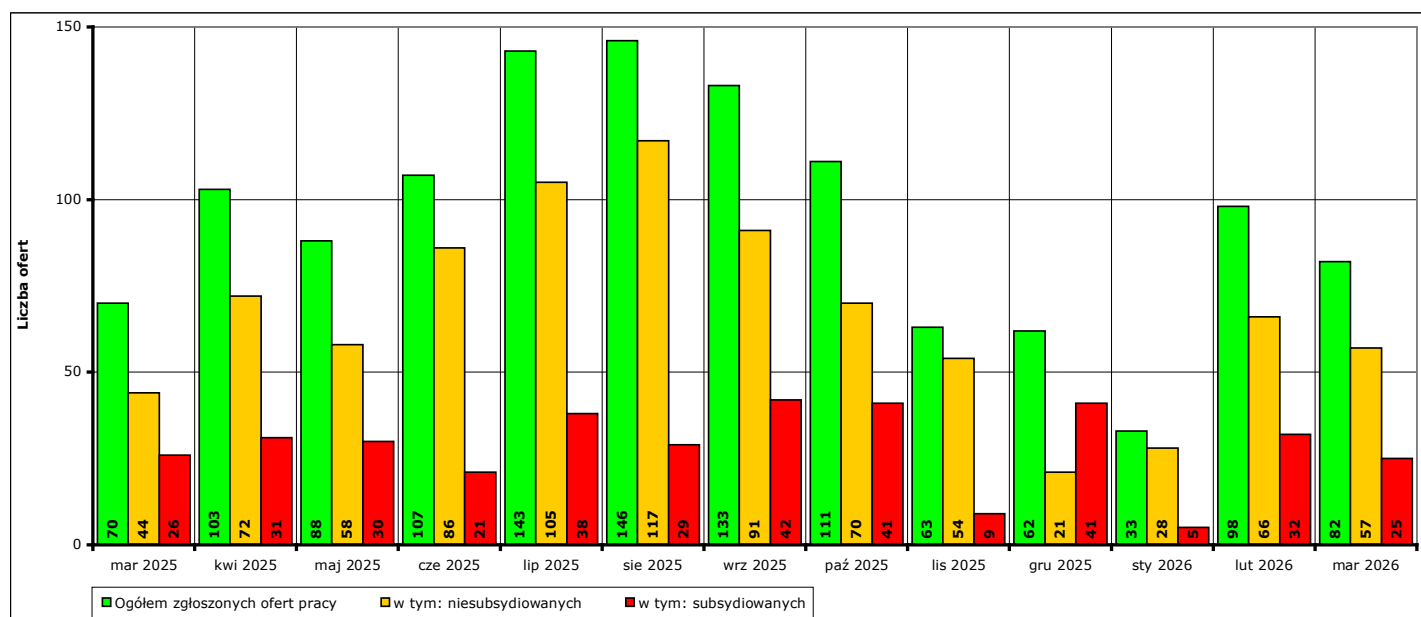


Wykres 5. Liczba zarejestrowanych osób bezrobotnych ogółem, z prawem do zasiłku i bez prawa do zasiłku w okresie marzec 2025 r. - marzec 2026 r.

3. Liczba ofert pracy w marcu 2026 r.

W **marcu 2026 r.** w Powiatowym Urzędzie Pracy w Kwidzynie zgłoszono **82 oferty** pracy (od początku 2026 r. - **213 ofert**), w tym:

- **57 ofert** pracy niesubsydiowanej (od początku 2026 r. - **151 ofert**),
- **25 ofert** pracy subsydiowanej (od początku 2026 r. - **62 oferty**).



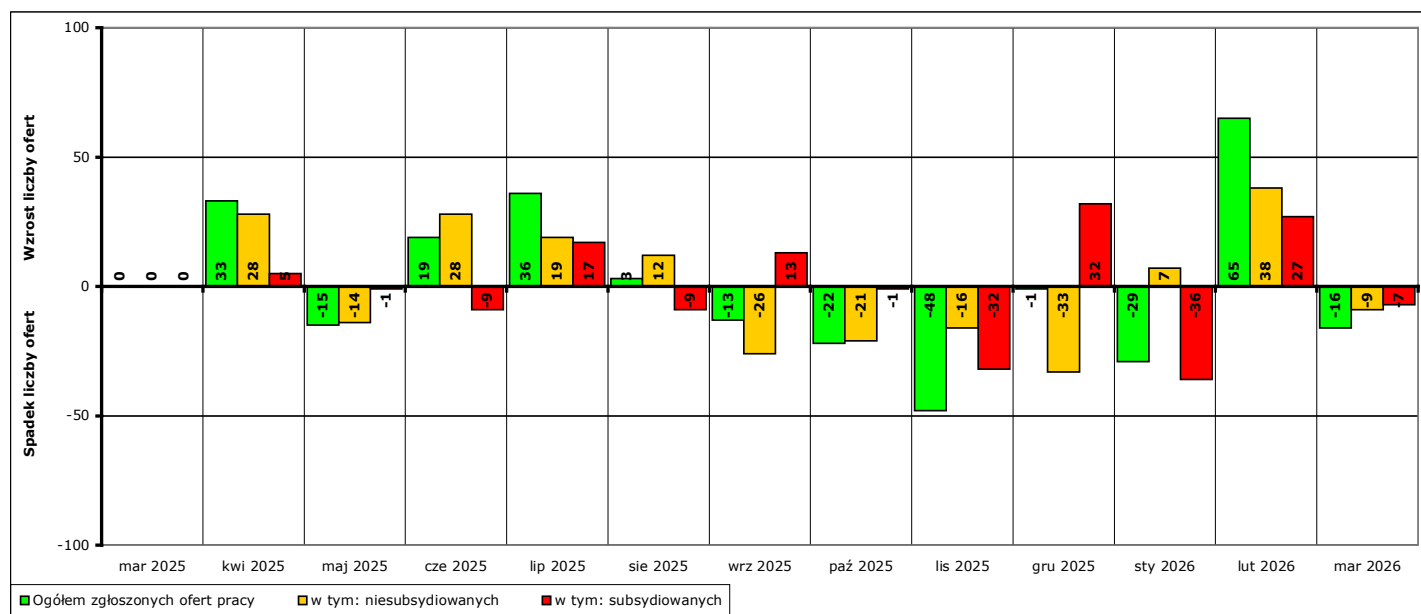
Wykres 6. Liczba ofert pracy zgłoszonych w PUP Kwidzyn w danym miesiącu w okresie marzec 2025 r. - marzec 2026 r.

W porównaniu do **lutego 2026 r.** liczba zgłoszonych ofert pracy **spadła o 16 ofert** (z **98** do **82**, to jest o **16,3%**), w tym:

- **spadła o 9 ofert** pracy niesubsydiowanej (z **66** do **57**, to jest o **13,6%**),
- **spadła o 7 ofert** pracy subsydiowanej (z **32** do **25**, to jest o **21,9%**).

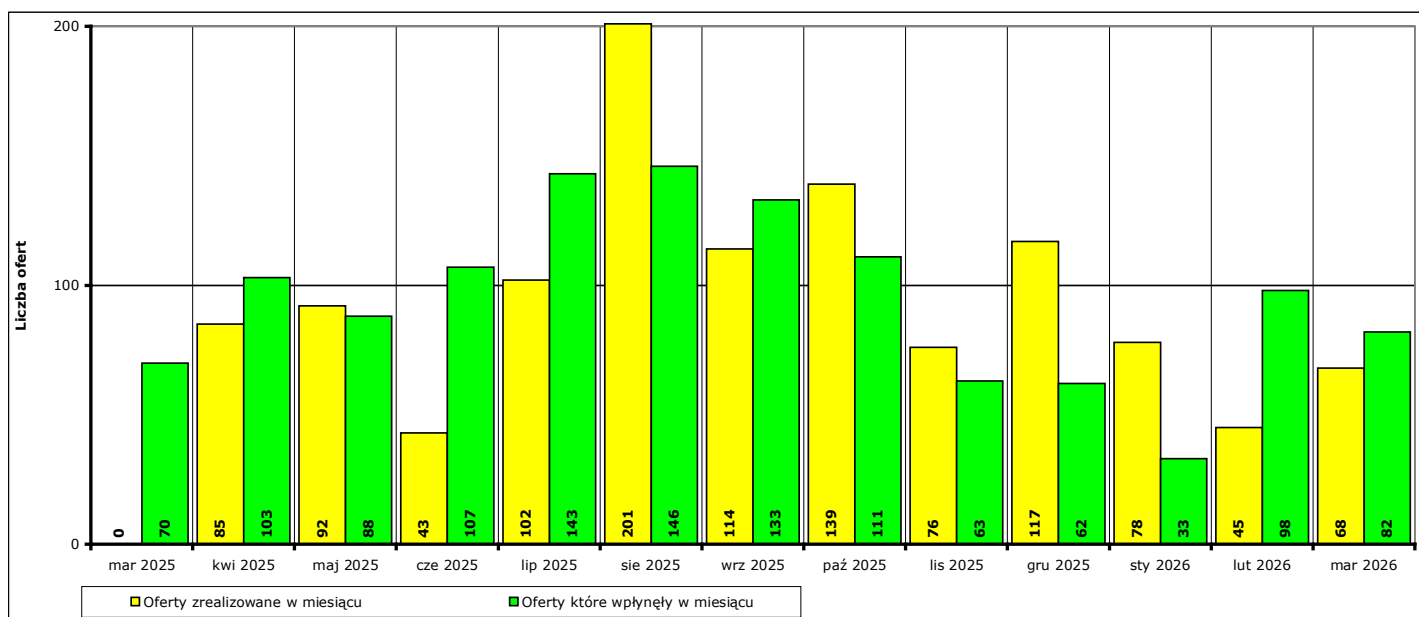
W porównaniu do **marca 2025 r.** liczba zgłoszonych ofert pracy **wzrosła o 12 ofert** (z **70** do **82**, to jest o **17,1%**), w tym:

- **wzrosła o 13 ofert** pracy niesubsydiowanej (z **44** do **57**, to jest o **29,5%**),
- **spadła o 1 ofertę** pracy subsydiowanej (z **26** do **25**, to jest o **3,8%**).



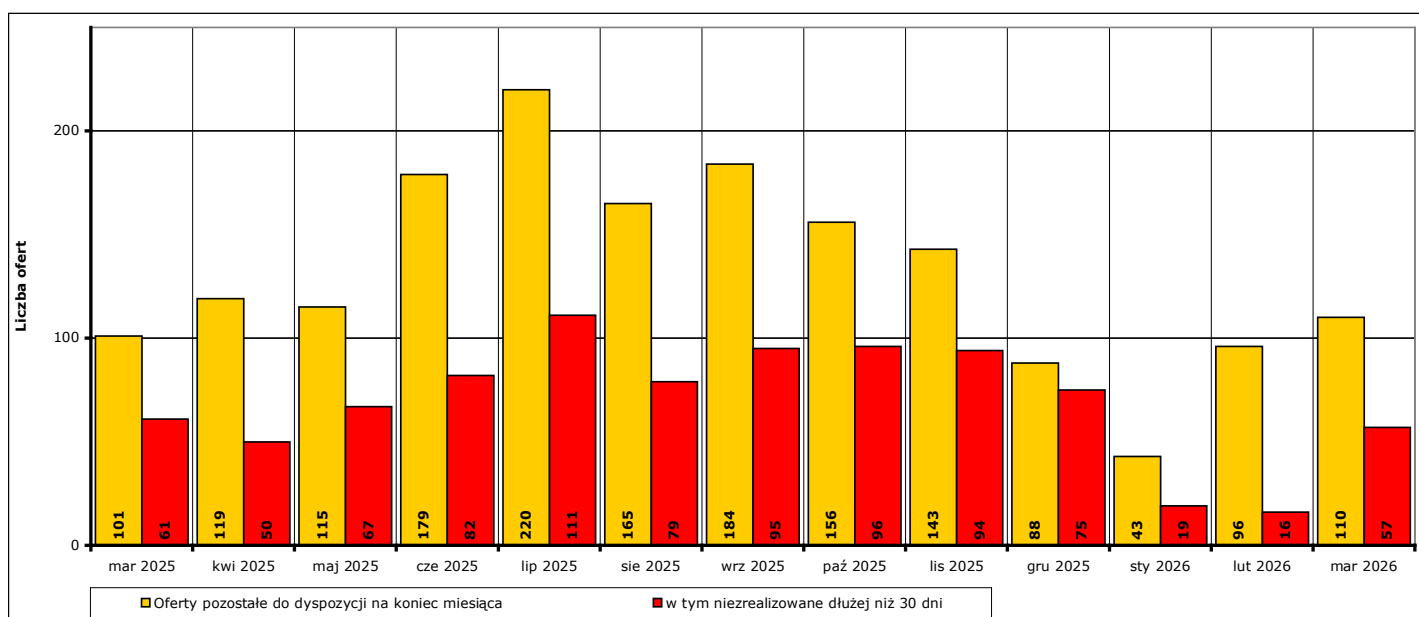
Wykres 7. Wzrost/spadek liczby zgłoszonych ofert pracy w okresie marzec 2025 r. - marzec 2026 r. w porównaniu do poprzedniego miesiąca.

W **marcu 2026 r. 68 ofert** pracy zostało zrealizowanych, upłynął termin ich ważności lub zostało wycofanych przez pracodawców.



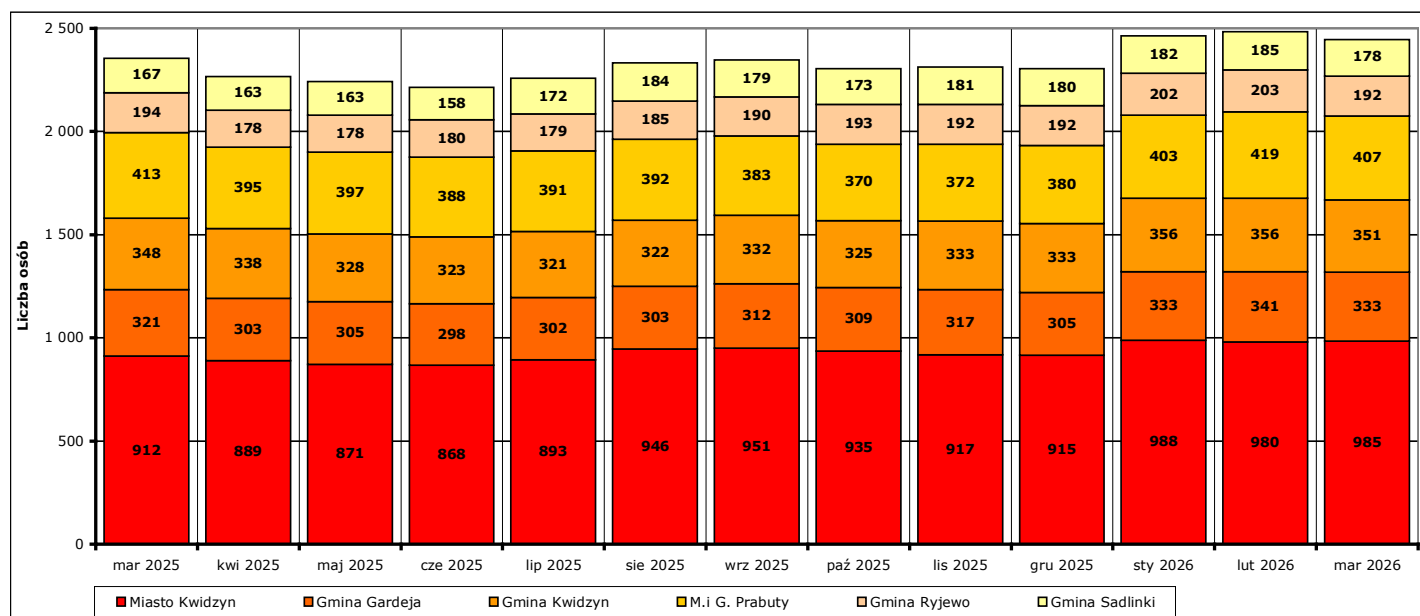
Wykres 8. Liczba ofert zrealizowanych w danym miesiącu oraz ofert, które wpłynęły w danym miesiącu, w okresie marzec 2025 r. - marzec 2026 r. w porównaniu do poprzedniego miesiąca.

Na koniec **marca 2026 r.** pozostało do dyspozycji Powiatowego Urzędu Pracy w Kwidzynie **110 ofert** pracy, w tym **57 ofert** pracy nie zrealizowanych w terminie dłuższym niż 30 dni.



Wykres 9. Liczba ofert niezrealizowanych w danym miesiącu, w tym niezrealizowanych dłużej niż 30, w okresie marzec 2025 r. - marzec 2026 r. (według stanu na koniec danego miesiąca).

4. Liczba zarejestrowanych osób bezrobotnych na koniec marca 2026 r. w poszczególnych jednostkach podziału terytorialnego powiatu kwidzyńskiego.



Wykres 10. Liczba osób bezrobotnych w poszczególnych jednostkach podziału terytorialnego powiatu kwidzyńskiego w okresie marzec 2025 r. - marzec 2026 r. (stan na koniec danego miesiąca).

Według stanu na koniec **marca 2026 r.** liczba osób bezrobotnych zarejestrowanych w Powiatowym Urzędzie Pracy w Kwidzynie w podziale na poszczególne jednostki podziału terytorialnego wyniosła:

(Uwaga: w części 4. Informacji pod pojęciem "ogół bezrobotnych" należy rozumieć liczbę zarejestrowanych osób bezrobotnych zamieszkałych na obszarze danej jednostki podziału terytorialnego.)

- miasto Kwidzyn

ogółem **985 osób**, w tym: **445 mężczyzn (45,2%)**, **540 kobiet (54,8%)**
 z prawem do zasiłku **147 osób**, w tym: **52 mężczyzn (35,4%)**, **95 kobiet (64,6%)**
 bez prawa do zasiłku **838 osób**, w tym: **393 mężczyzn (46,9%)**, **445 kobiet (53,1%)**

- gmina Gardeja

ogółem **333 osoby**, w tym: **136 mężczyzn (40,8%)**, **197 kobiet (59,2%)**
 z prawem do zasiłku **44 osoby**, w tym: **20 mężczyzn (45,5%)**, **24 kobiety (54,5%)**
 bez prawa do zasiłku **289 osób**, w tym: **116 mężczyzn (40,1%)**, **173 kobiety (59,9%)**

- gmina Kwidzyn

ogółem **351 osób**, w tym: **141 mężczyzn (40,2%)**, **210 kobiet (59,8%)**
 z prawem do zasiłku **49 osób**, w tym: **18 mężczyzn (36,7%)**, **31 kobiet (63,3%)**
 bez prawa do zasiłku **302 osoby**, w tym: **123 mężczyzn (40,7%)**, **179 kobiet (59,3%)**

- miasto i gmina Prabuty

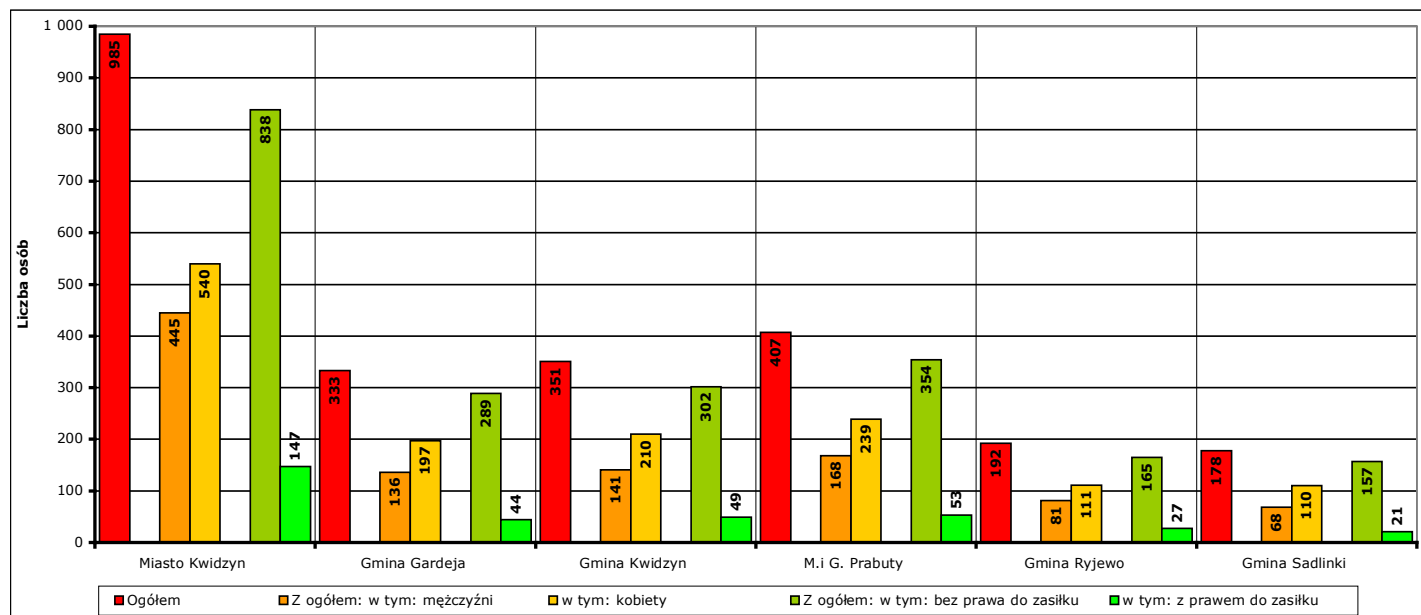
ogółem **407 osób**, w tym: **168 mężczyzn (41,3%)**, **239 kobiet (58,7%)**
 z prawem do zasiłku **53 osoby**, w tym: **18 mężczyzn (34%)**, **35 kobiet (66%)**
 bez prawa do zasiłku **354 osoby**, w tym: **150 mężczyzn (42,4%)**, **204 kobiety (57,6%)**

- gmina Ryjewo

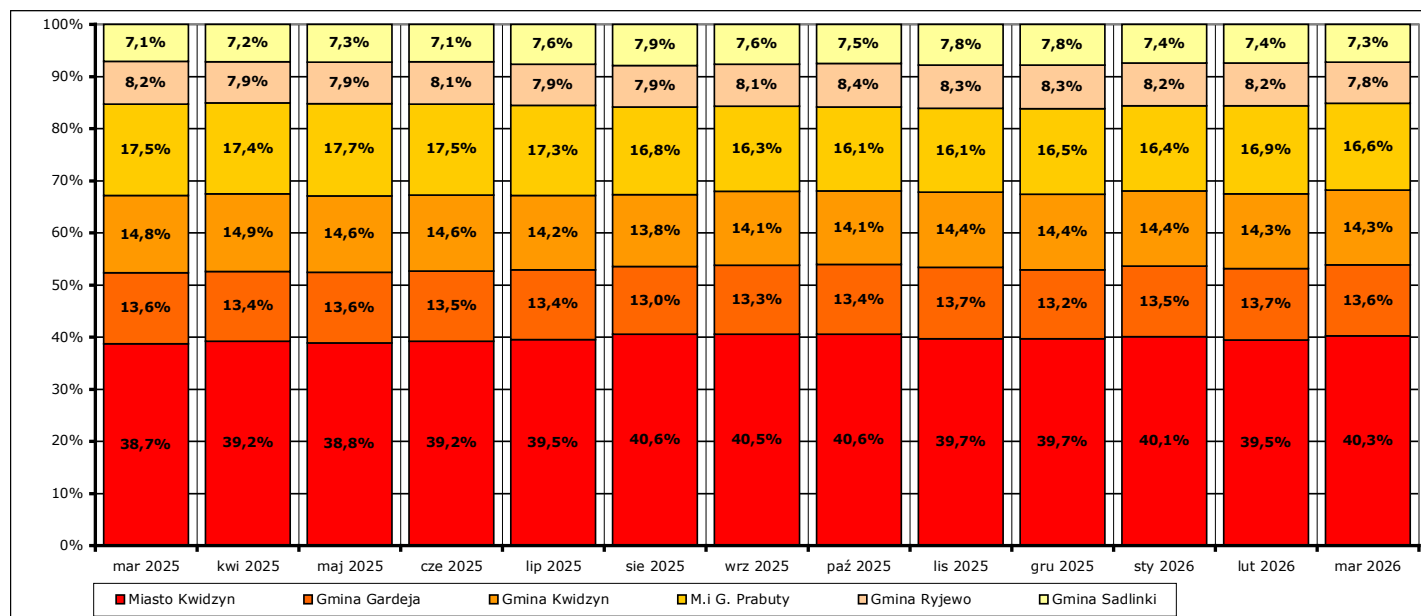
ogółem **192 osoby**, w tym: **81 mężczyzn (42,2%)**, **111 kobiet (57,8%)**
 z prawem do zasiłku **27 osób**, w tym: **13 mężczyzn (48,1%)**, **14 kobiet (51,9%)**
 bez prawa do zasiłku **165 osób**, w tym: **68 mężczyzn (41,2%)**, **97 kobiet (58,8%)**

- gmina Sadlinki

ogółem **178 osób**, w tym: **68 mężczyzn (38,2%)**, **110 kobiet (61,8%)**
 z prawem do zasiłku **21 osób**, w tym: **6 mężczyzn (28,6%)**, **15 kobiet (71,4%)**
 bez prawa do zasiłku **157 osób**, w tym: **62 mężczyzn (39,5%)**, **95 kobiet (60,5%)**



Wykres 11. Liczba i struktura zarejestrowanych osób bezrobotnych w poszczególnych jednostkach podziału terytorialnego powiatu na koniec marca 2026 r.



Wykres 12. Udział procentowy zarejestrowanych osób bezrobotnych w poszczególnych jednostkach podziału terytorialnego powiatu kwidzyńskiego w stosunku do ogółu zarejestrowanych w okresie marzec 2025 r. - marzec 2026 r. (stan na koniec danego miesiąca).

Odnotowane spadki lub wzrosty liczby zarejestrowanych bezrobotnych w poszczególnych jednostkach podziału terytorialnego powiatu kwidzyńskiego na koniec **marca 2026 r.** w porównaniu do końca **lutego 2026 r.:**

- miasto Kwidzyn

liczba bezrobotnych ogółem **wzrosła o 5 osób** (z **980** do **985**, o **0,5%**), w tym:
 liczba bezrobotnych mężczyzn **wzrosła o 3 osoby** (z **442** do **445**, o **0,7%**)
 liczba bezrobotnych kobiet **wzrosła o 2 osoby** (z **538** do **540**, o **0,4%**)

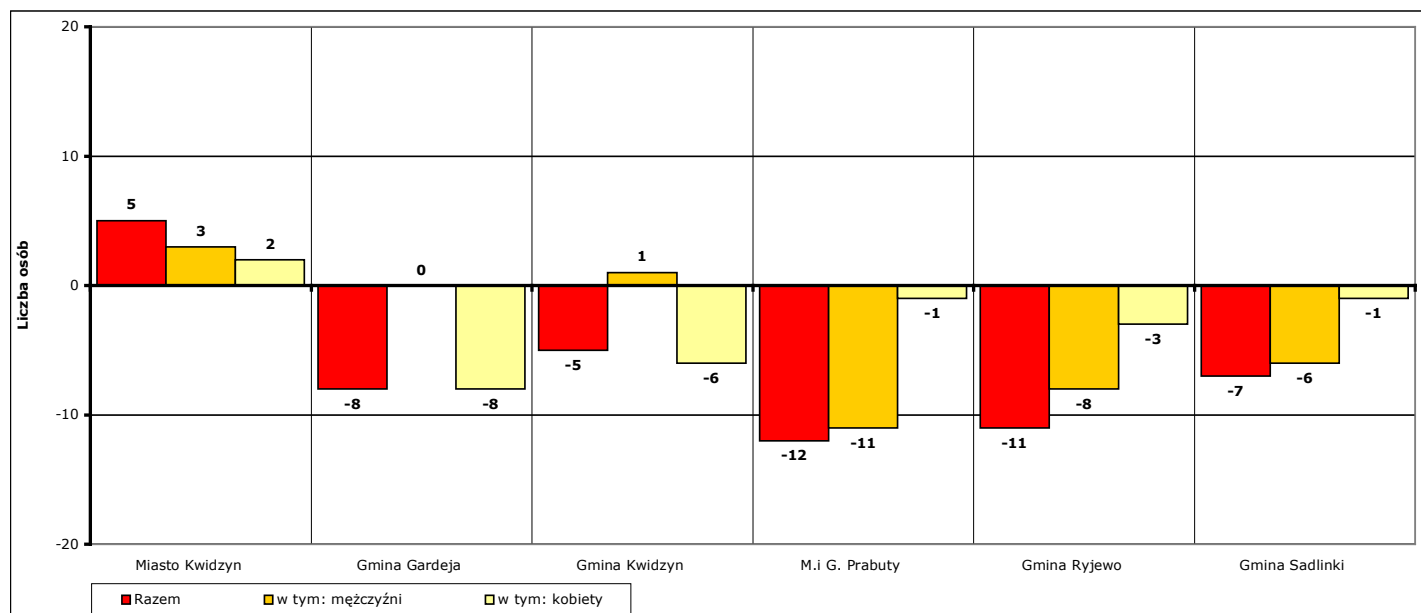
- gmina Gardeja
 - liczba bezrobotnych ogółem **spadła** o **8 osób** (z **341** do **333**, o **2,3%**), w tym:
 - liczba bezrobotnych mężczyzn **wzrosła** o **0 osób** (z **136** do **136**, o **0%**)
 - liczba bezrobotnych kobiet **spadła** o **8 osób** (z **205** do **197**, o **3,9%**)

- gmina Kwidzyn
 - liczba bezrobotnych ogółem **spadła** o **5 osób** (z **356** do **351**, o **1,4%**), w tym:
 - liczba bezrobotnych mężczyzn **wzrosła** o **1 osobę** (z **140** do **141**, o **0,7%**)
 - liczba bezrobotnych kobiet **spadła** o **6 osób** (z **216** do **210**, o **2,8%**)

- miasto i gmina Prabuty
 - liczba bezrobotnych ogółem **spadła** o **12 osób** (z **419** do **407**, o **2,9%**), w tym:
 - liczba bezrobotnych mężczyzn **spadła** o **11 osób** (z **179** do **168**, o **6,1%**)
 - liczba bezrobotnych kobiet **spadła** o **1 osobę** (z **240** do **239**, o **0,4%**)

- gmina Ryjewo
 - liczba bezrobotnych ogółem **spadła** o **11 osób** (z **203** do **192**, o **5,4%**), w tym:
 - liczba bezrobotnych mężczyzn **spadła** o **8 osób** (z **89** do **81**, o **9%**)
 - liczba bezrobotnych kobiet **spadła** o **3 osoby** (z **114** do **111**, o **2,6%**)

- gmina Sadlinki
 - liczba bezrobotnych ogółem **spadła** o **7 osób** (z **185** do **178**, o **3,8%**), w tym:
 - liczba bezrobotnych mężczyzn **spadła** o **6 osób** (z **74** do **68**, o **8,1%**)
 - liczba bezrobotnych kobiet **spadła** o **1 osobę** (z **111** do **110**, o **0,9%**)



Wykres 13. Spadek/wzrost liczby bezrobotnych w poszczególnych jednostkach podziału terytorialnego powiatu kwidzyńskiego na koniec marca 2026 r., w porównaniu do końca lutego 2026 r.

Odnotowane spadki lub wzrosty liczby zarejestrowanych bezrobotnych w poszczególnych jednostkach podziału terytorialnego powiatu kwidzyńskiego na koniec **marca 2026 r.** w porównaniu do końca **marca 2025 r.:**

- miasto Kwidzyn
 - liczba bezrobotnych ogółem **wzrosła** o **73 osoby** (z **912** do **985**, o **8%**), w tym:
 - liczba bezrobotnych mężczyzn **wzrosła** o **66 osób** (z **379** do **445**, o **17,4%**)
 - liczba bezrobotnych kobiet **wzrosła** o **7 osób** (z **533** do **540**, o **1,3%**)

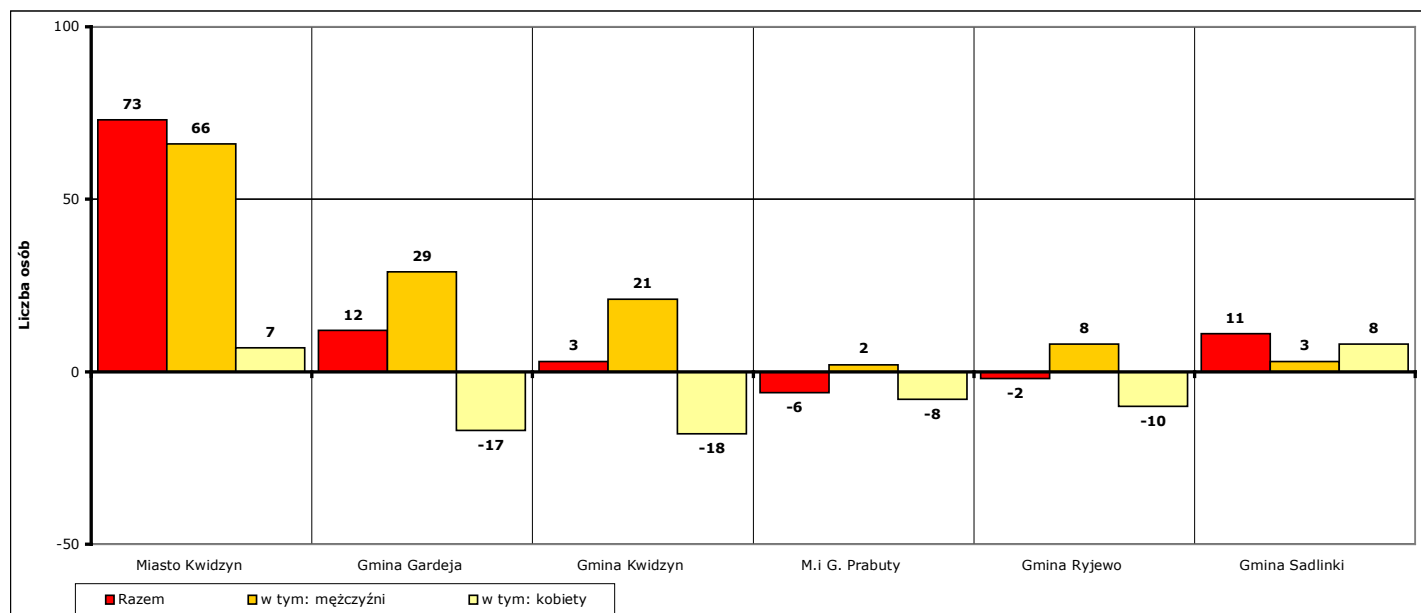
- gmina Gardeja
 - liczba bezrobotnych ogółem **wzrosła** o **12 osób** (z **321** do **333**, o **3,7%**), w tym:
 - liczba bezrobotnych mężczyzn **wzrosła** o **29 osób** (z **107** do **136**, o **27,1%**)
 - liczba bezrobotnych kobiet **spadła** o **17 osób** (z **214** do **197**, o **7,9%**)

- gmina Kwidzyn
 - liczba bezrobotnych ogółem **wzrosła** o **3 osoby** (z **348** do **351**, o **0,9%**), w tym:
 - liczba bezrobotnych mężczyzn **wzrosła** o **21 osób** (z **120** do **141**, o **17,5%**)
 - liczba bezrobotnych kobiet **spadła** o **18 osób** (z **228** do **210**, o **7,9%**)

- miasto i gmina Prabuty
 - liczba bezrobotnych ogółem **spadła** o **6 osób** (z **413** do **407**, o **1,5%**), w tym:
 - liczba bezrobotnych mężczyzn **wzrosła** o **2 osoby** (z **166** do **168**, o **1,2%**)
 - liczba bezrobotnych kobiet **spadła** o **8 osób** (z **247** do **239**, o **3,2%**)

- gmina Ryjewo
 - liczba bezrobotnych ogółem **spadła** o **2 osoby** (z **194** do **192**, o **1%**), w tym:
 - liczba bezrobotnych mężczyzn **wzrosła** o **8 osób** (z **73** do **81**, o **11%**)
 - liczba bezrobotnych kobiet **spadła** o **10 osób** (z **121** do **111**, o **8,3%**)

- gmina Sadlinki
 - liczba bezrobotnych ogółem **wzrosła** o **11 osób** (z **167** do **178**, o **6,6%**), w tym:
 - liczba bezrobotnych mężczyzn **wzrosła** o **3 osoby** (z **65** do **68**, o **4,6%**)
 - liczba bezrobotnych kobiet **wzrosła** o **8 osób** (z **102** do **110**, o **7,8%**)

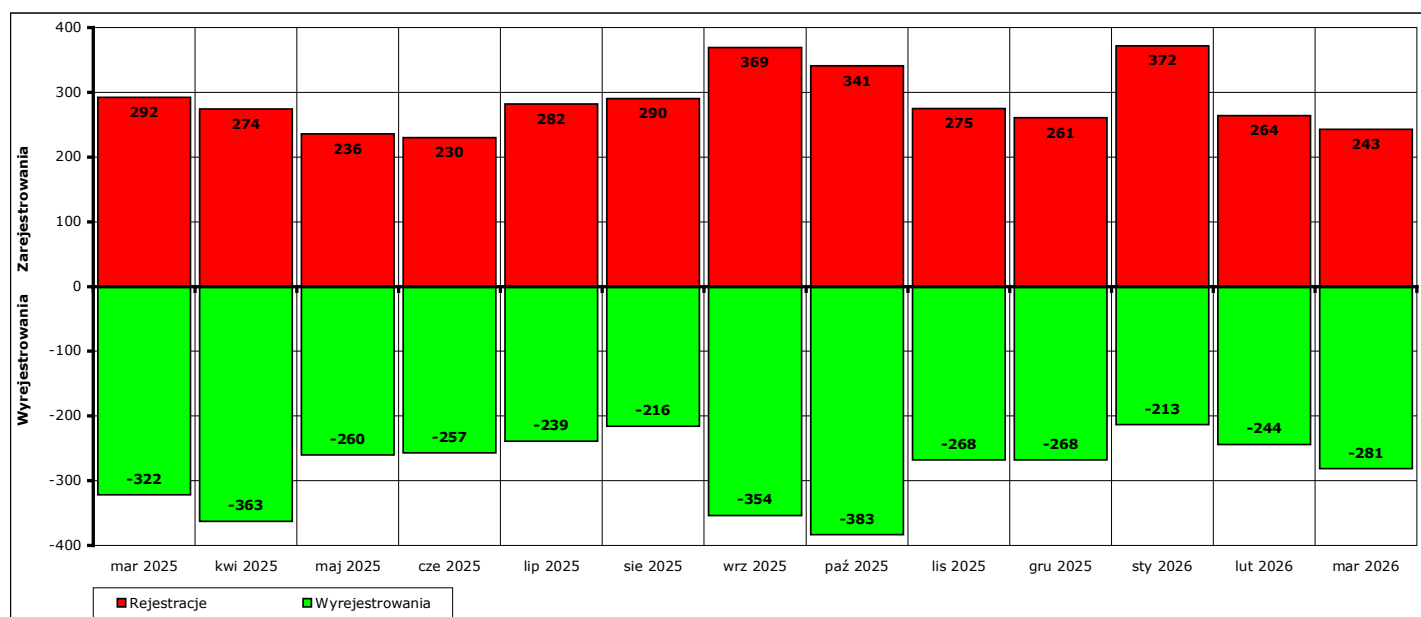


Wykres 14. Spadek/wzrost liczby bezrobotnych w poszczególnych jednostkach podziału terytorialnego powiatu na koniec marca 2026 r., w porównaniu do końca marca 2025 r.

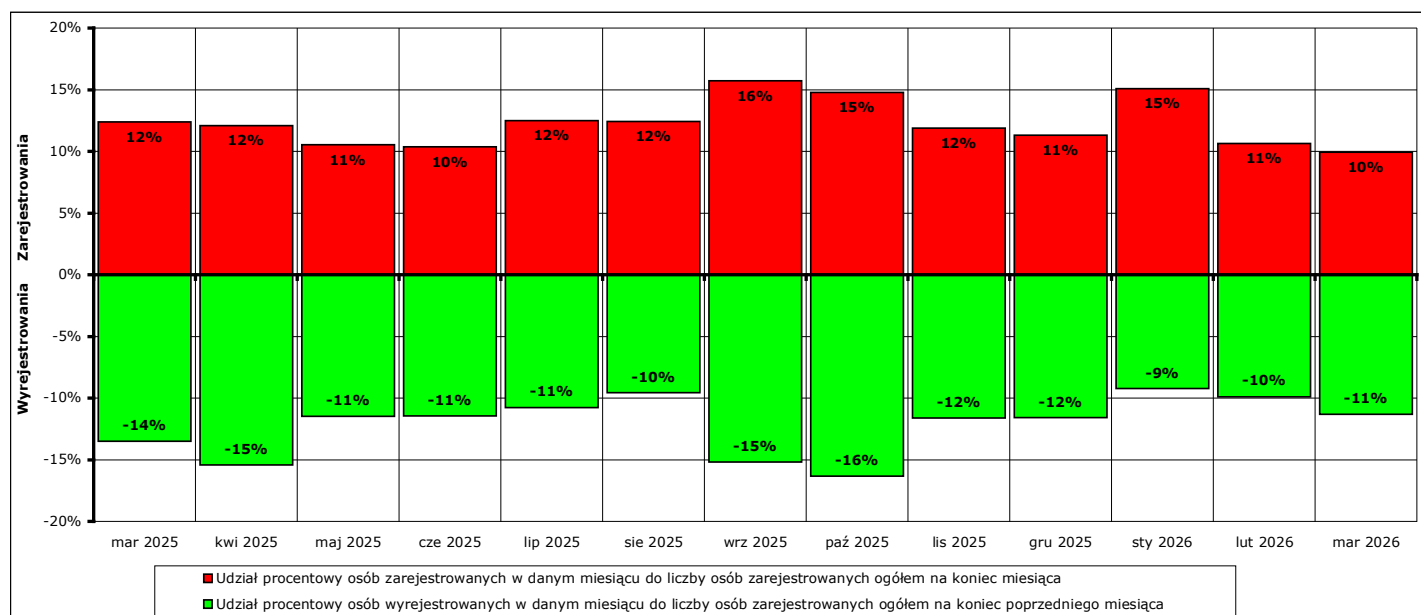
5. Osoby, które w marcu 2026 r. w wyniku rejestracji nabyły status osoby bezrobotnej.

W marcu 2026 r. zarejestrowano jako bezrobotne **243 osoby** (od początku 2026 r. - **879**), w tym:

- a) **231 osób** poprzednio pracujących (od początku 2026 r. - **818**)
 - z tego **6 osób** zwolnionych z przyczyn dotyczących zakładu pracy (od początku 2026 r. - **31**)
 - 12 osób** dotychczas niepracujących (od początku 2026 r. - **61**)
- b) **110 mężczyzn** (od początku 2026 r. - **406**)
 - 133 kobiety** (od początku 2026 r. - **473**)
- c) **54 osoby** z prawem do zasiłku (od początku 2026 r. - **220**)
 - 189 osób** bez prawa do zasiłku (od początku 2026 r. - **659**)
- d) **95 osób** z obszarów wiejskich (od początku 2026 r. - **393**)
 - 148 osób** z obszarów miejskich (od początku 2026 r. - **486**)



Wykres 15. Bilans rejestracji osób bezrobotnych i wyłączeń z ewidencji osób bezrobotnych w okresie marzec 2025 r. - marzec 2026 r.



Wykres 16. Bilans rejestracji osób bezrobotnych i wyłączeń z ewidencji osób bezrobotnych w okresie marzec 2025 r. - marzec 2026 r.

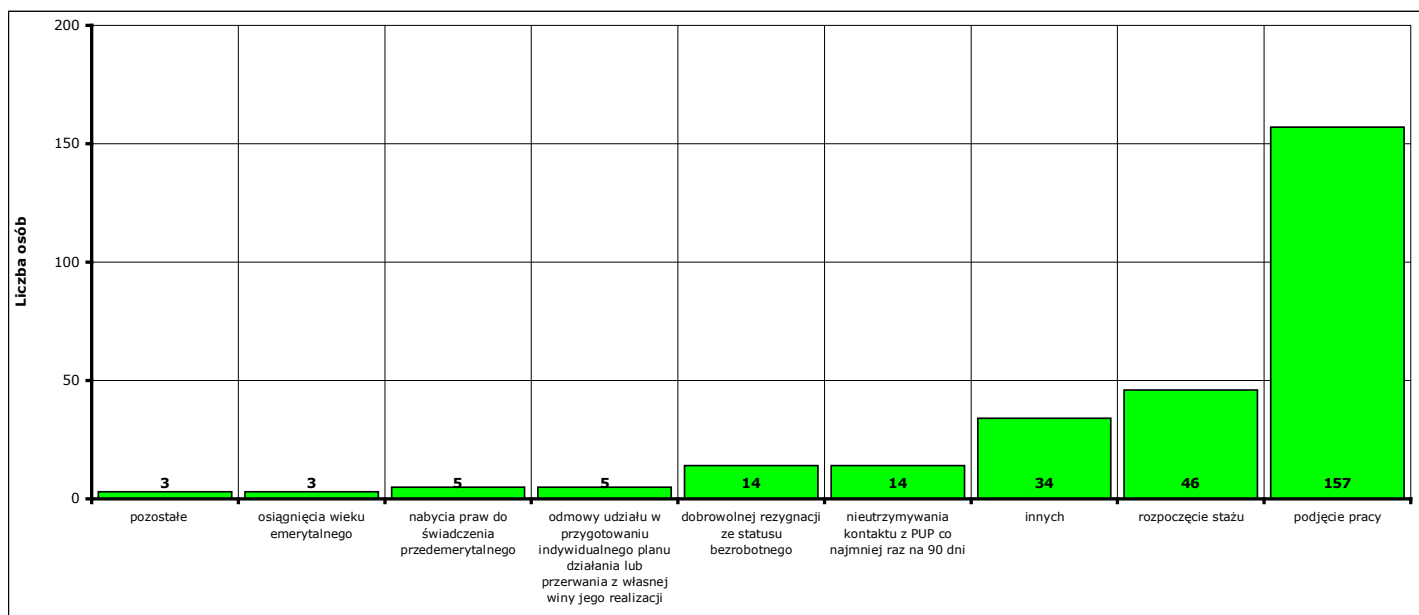
6. Osoby pozbawione statusu osoby bezrobotnej w marcu 2026 r.

W **marcu 2026 r.** w Powiatowym Urzędzie Pracy w Kwidzynie pozbawiono statusu osoby bezrobotnej i wyłączono z ewidencji **281 bezrobotnych** (od początku 2026 r. - **738**).

Przyczyny pozbawienia statusu osoby bezrobotnej:

- podjęcia pracy - **157 osób** (od początku 2026 r. - **466**)
z tego: pracy niesubsydiowanej - **151 osób** (od początku 2026 r. - **445**)
pracy subsydiowanej - **6 osób** (od początku 2026 r. - **21**)
- rozpoczęcia szkolenia - **1 osoba** (od początku 2026 r. - **1**)
- rozpoczęcia stażu - **46 osób** (od początku 2026 r. - **57**)
- rozpoczęcia pracy społecznie użytecznej - **0 osób** (od początku 2026 r. - **0**)
- skierowania do udziału w działaniach w zakresie reintegracji społecznej - **0 osób** (od początku 2026 r. - **0**)
- skierowania do agencji zatrudnienia w ramach zlecenia działań aktywizacyjnych - **0 osób** (od początku 2026 r. - **0**)
- niepodjęcia lub przerwania z własnej winy, po skierowaniu przez PUP lub zawarciu umowy, realizacji formy pomocy - **1 osoba** (od początku 2026 r. - **2**)
- odmowy bez uzasadnionej przyczyny podjęcia prac społecznie użytecznych - **0 osób** (od początku 2026 r. - **2**)
- odmowy udziału w przygotowaniu indywidualnego planu działania lub przerwania z własnej winy jego realizacji - **5 osób** (od początku 2026 r. - **8**)
- nieutrzymywania kontaktu z PUP co najmniej raz na 90 dni - **14 osób** (od początku 2026 r. - **31**)
- dobrowolnej rezygnacji ze statusu bezrobotnego - **14 osób** (od początku 2026 r. - **51**)
- podjęcia nauki - **0 osób** (od początku 2026 r. - **1**)
- osiągnięcia wieku emerytalnego - **3 osoby** (od początku 2026 r. - **14**)
- nabycia praw emerytalnych lub rentowych - **1 osoba** (od początku 2026 r. - **5**)
- nabycia praw do świadczenia przedemerytalnego - **5 osób** (od początku 2026 r. - **9**)
- z innych przyczyn - **34 osoby** (od początku 2026 r. - **91**)

Inne przyczyny pozbawienia statusu osoby bezrobotnej to przyczyny nie wymienione enumeratywnie w sprawozdaniu MPiPS-01 Dział 1.2. Są to między innymi: zmiana miejsca zamieszkania, długotrwała niezdolność do pracy, pozbawienie wolności, pobieranie niektórych rodzajów świadczeń społecznych i socjalnych, zgon oraz inne przypadki określone w ustawie o rynku pracy i służbach zatrudnienia.



Wykres 17. Struktura i liczba wyłączeń z ewidencji bezrobotnych w marcu 2026 r.

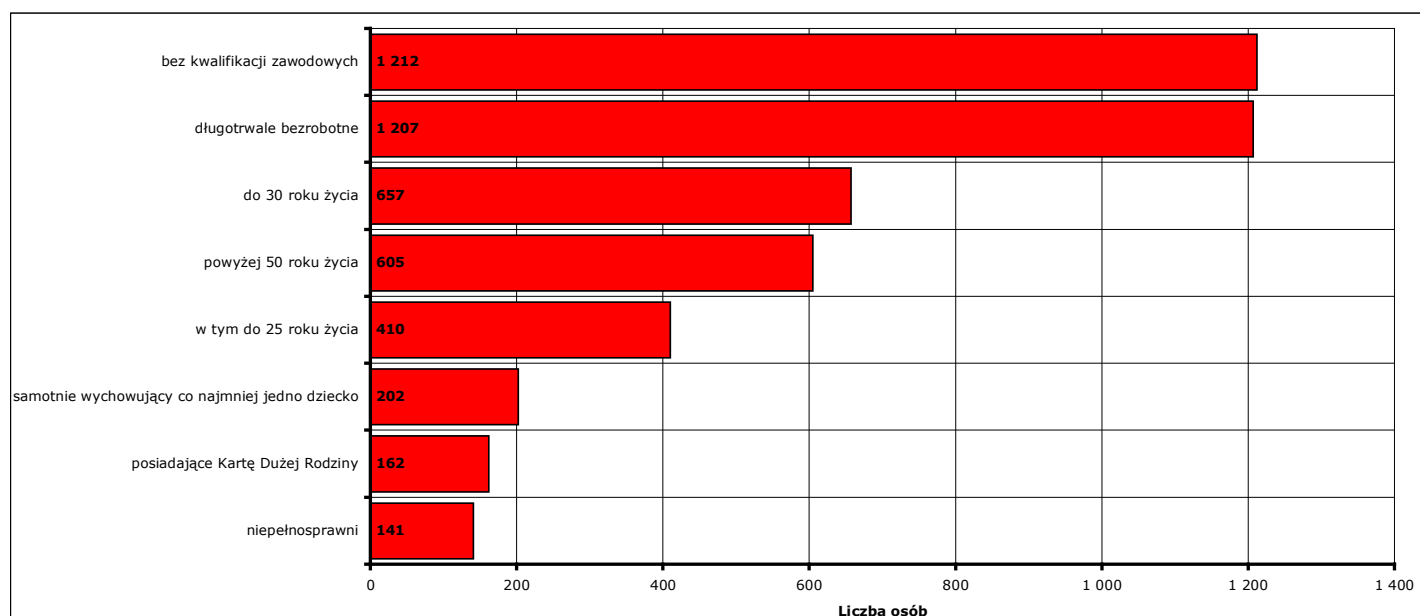
7. Osoby bezrobotne na koniec marca 2026 r., którym przysługuje pierwszeństwo do udziału w formach pomocy.

Według stanu na koniec **marca 2026 r.** pierwszeństwo do udziału w formach pomocy posiadały **2233 osoby (91,3%** z ogółu zarejestrowanych osób bezrobotnych), z tego:

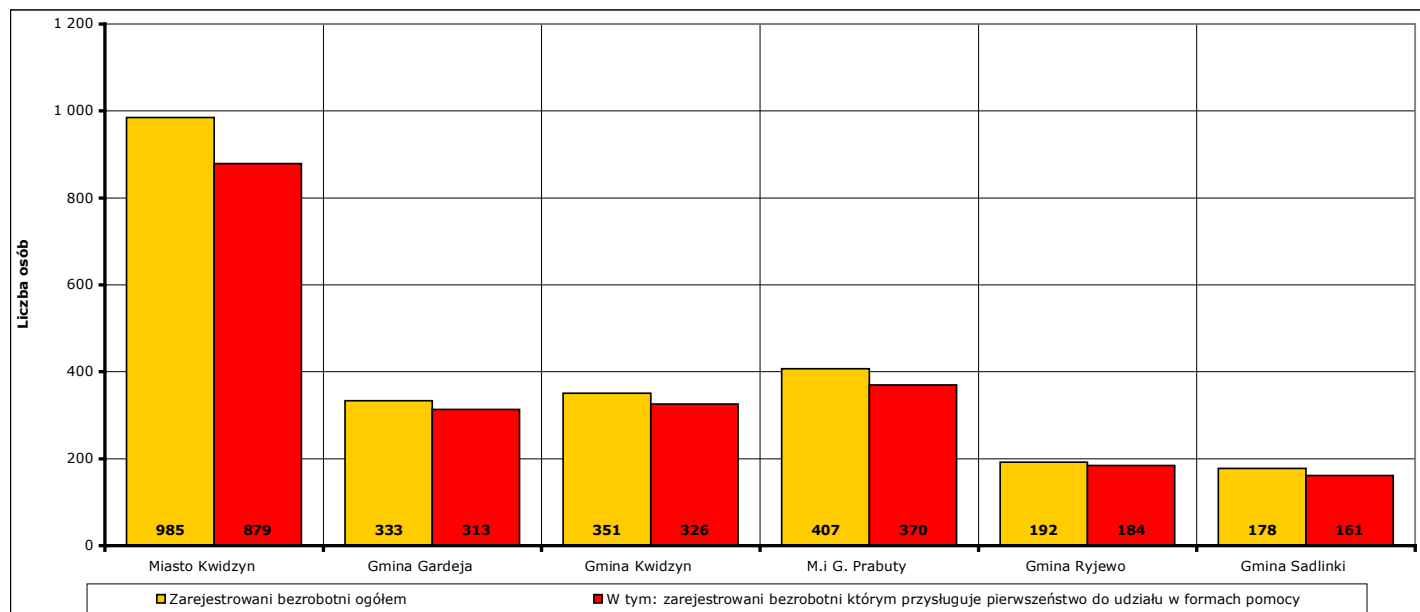
W nawiasie podano odpowiednio: udział procentowy w ogólnej liczbie bezrobotnych, którym przysługuje pierwszeństwo do udziału w formach pomocy oraz udział procentowy w ogólnej liczbie zarejestrowanych osób bezrobotnych.

- **657 osób** do 30 roku życia (**29,4%**; **26,9%**)
w tym **410 osób** do 25 roku życia (**18,4%**; **16,8%**)
- **605 osób** powyżej 50 roku życia (**27,1%**; **24,7%**)
- **1207 osób** długotrwale bezrobotnych (**54,1%**; **49,3%**)
- **1212 osób** bez kwalifikacji zawodowych (**54,3%**; **49,6%**)
- **141 osób** niepełnosprawnych (**6,3%**; **5,8%**)
- **162 osoby** posiadające Kartę Dużej Rodziny (**7,3%**; **6,6%**)
- **202 osoby** samotnie wychowujące co najmniej jedno dziecko (**9%**; **8,3%**)

Uwaga: liczba osób i ich udział procentowy nie sumują się do stanu na koniec miesiąca i do 100%, ponieważ część zarejestrowanych osób bezrobotnych posiada więcej niż jedną cechę kwalifikującą je do kategorii osób bezrobotnych, którym przysługuje pierwszeństwo do udziału w formach pomocy!



Wykres 18. Liczba osób bezrobotnych, którym przysługuje pierwszeństwo do udziału w formach pomocy, stan na koniec marca 2026 r.



Wykres 19. Liczba osób bezrobotnych, którym przysługuje pierwszeństwo do udziału w formach pomocy w podziale na jednostki terytorialne powiatu kwidzińskiego, stan na koniec marca 2026 r.

8. Zatrudnienie cudzoziemców.

Na podstawie zmian w przepisach ustawy o promocji zatrudnienia i instytucjach rynku pracy, obowiązujących od stycznia 2018 roku, powiatowe urzędy pracy rejestrują i rozpatrują wnioski składane do starosty o wydanie zezwolenia na pracę sezonową oraz oświadczenia o powierzeniu wykonywania pracy cudzoziemcowi.

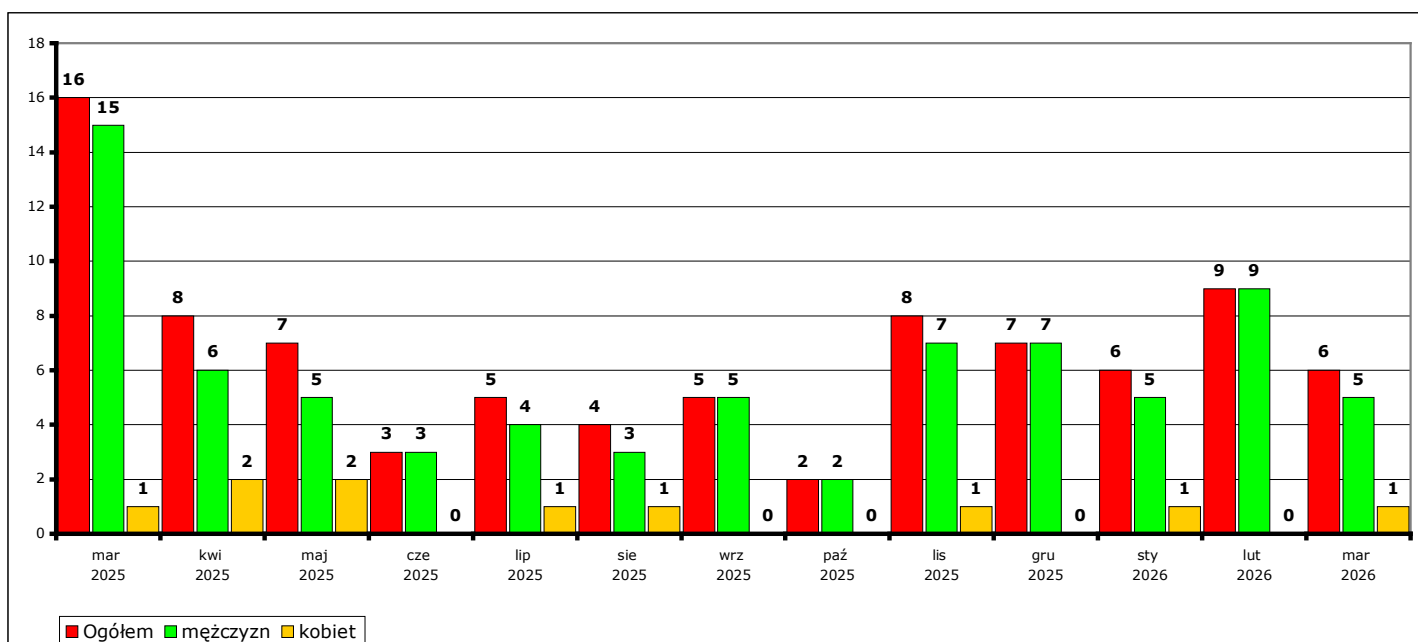
W 2026 r. nie wpłynął żaden wniosek o wydanie zezwolenia na pracę sezonową.

Informacje dotyczące oświadczeń o powierzeniu wykonywania pracy cudzoziemcowi znajdują się w poniższych tabelach i wykresach.

a) liczba złożonych oświadczeń

		mar 2025	kwi 2025	maj 2025	cze 2025	lip 2025	sie 2025	wrz 2025	paź 2025	lis 2025	gru 2025	sty 2026	lut 2026	mar 2026	OGÓŁEM w 2026 r.	OGÓŁEM 12 mies.
OGÓŁEM	Ogółem	16	8	7	3	5	4	5	2	8	7	6	9	6	21	70
	mężczyzn	15	6	5	3	4	3	5	2	7	7	5	9	5	19	61
	kobiet	1	2	2	0	1	1	0	0	1	0	1	0	1	2	9
Ukraina	Ogółem	4	0	1	1	2	4	1	0	0	2	2	3	1	6	17
	mężczyzn	3	0	1	1	2	3	1	0	0	2	1	3	0	4	14
	kobiet	1	0	0	0	0	1	0	0	0	0	1	0	1	2	3
Mołdawia	Ogółem	0	0	0	0	0	0	0	0	0	0	0	0	0	0	0
	mężczyzn	0	0	0	0	0	0	0	0	0	0	0	0	0	0	0
	kobiet	0	0	0	0	0	0	0	0	0	0	0	0	0	0	0
Gruzja	Ogółem	0	0	2	0	1	0	0	0	0	0	0	0	0	0	3
	mężczyzn	0	0	0	0	1	0	0	0	0	0	0	0	0	0	1
	kobiet	0	0	2	0	0	0	0	0	0	0	0	0	0	0	2
Białoruś	Ogółem	11	8	3	2	2	0	4	2	6	5	3	6	1	10	42
	mężczyzn	11	6	3	2	1	0	4	2	5	5	3	6	1	10	38
	kobiet	0	2	0	0	1	0	0	0	1	0	0	0	0	0	4
Armenia	Ogółem	1	0	1	0	0	0	0	0	2	0	1	0	4	5	8
	mężczyzn	1	0	1	0	0	0	0	0	2	0	1	0	4	5	8
	kobiet	0	0	0	0	0	0	0	0	0	0	0	0	0	0	0

Liczba złożonych oświadczeń o powierzeniu wykonywania pracy cudzoziemcowi w poszczególnych miesiącach w okresie marzec 2025 r. - marzec 2026 r. (w podziale na obywatelstwo i płeć).

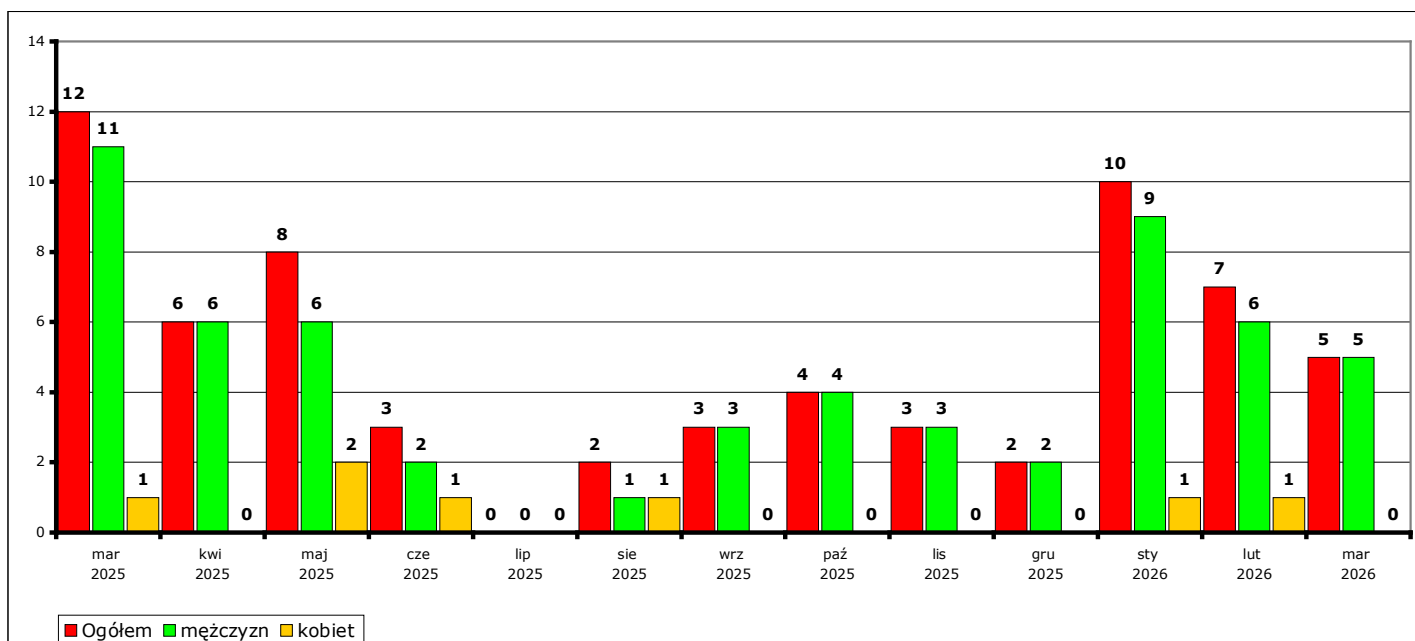


Wykres 20. Liczba złożonych oświadczeń o powierzeniu wykonywania pracy cudzoziemcowi w poszczególnych miesiącach w okresie marzec 2025 r. - marzec 2026 r.

b) osoby rozpoczynające pracę w miesiącu

		mar 2025	kwi 2025	maj 2025	cze 2025	lip 2025	sie 2025	wrz 2025	paź 2025	lis 2025	gru 2025	sty 2026	lut 2026	mar 2026	OGÓŁEM w 2026 r.	OGÓŁEM 12 mies.
OGÓŁEM	Ogółem	12	6	8	3	0	2	3	4	3	2	10	7	5	22	53
	w tym mężczyzn	11	6	6	2	0	1	3	4	3	2	9	6	5	20	47
	kobiet	1	0	2	1	0	1	0	0	0	0	1	1	0	2	6
Ukraina	Ogółem	1	0	2	0	0	0	2	1	0	0	3	1	1	5	10
	w tym mężczyzn	1	0	2	0	0	0	2	1	0	0	3	0	1	4	9
	kobiet	0	0	0	0	0	0	0	0	0	0	0	1	0	1	1
Mołdawia	Ogółem	0	0	0	0	0	0	0	0	0	0	0	0	0	0	0
	w tym mężczyzn	0	0	0	0	0	0	0	0	0	0	0	0	0	0	0
	kobiet	0	0	0	0	0	0	0	0	0	0	0	0	0	0	0
Gruzja	Ogółem	1	0	1	0	0	0	0	0	0	0	0	0	0	0	1
	w tym mężczyzn	0	0	0	0	0	0	0	0	0	0	0	0	0	0	0
	kobiet	1	0	1	0	0	0	0	0	0	0	0	0	0	0	1
Białoruś	Ogółem	6	6	3	3	0	2	1	3	2	2	7	6	3	16	38
	w tym mężczyzn	6	6	2	2	0	1	1	3	2	2	6	6	3	15	34
	kobiet	0	0	1	1	0	1	0	0	0	0	1	0	0	1	4
Armenia	Ogółem	4	0	2	0	0	0	0	0	1	0	0	0	1	1	4
	w tym mężczyzn	4	0	2	0	0	0	0	0	1	0	0	0	1	1	4
	kobiet	0	0	0	0	0	0	0	0	0	0	0	0	0	0	0

Liczba osób rozpoczynających pracę na podstawie oświadczeń o powierzeniu wykonywania pracy cudzoziemcowi w poszczególnych miesiącach w okresie marzec 2025 r. - marzec 2026 r. (w podziale na obywatelstwo i płeć).

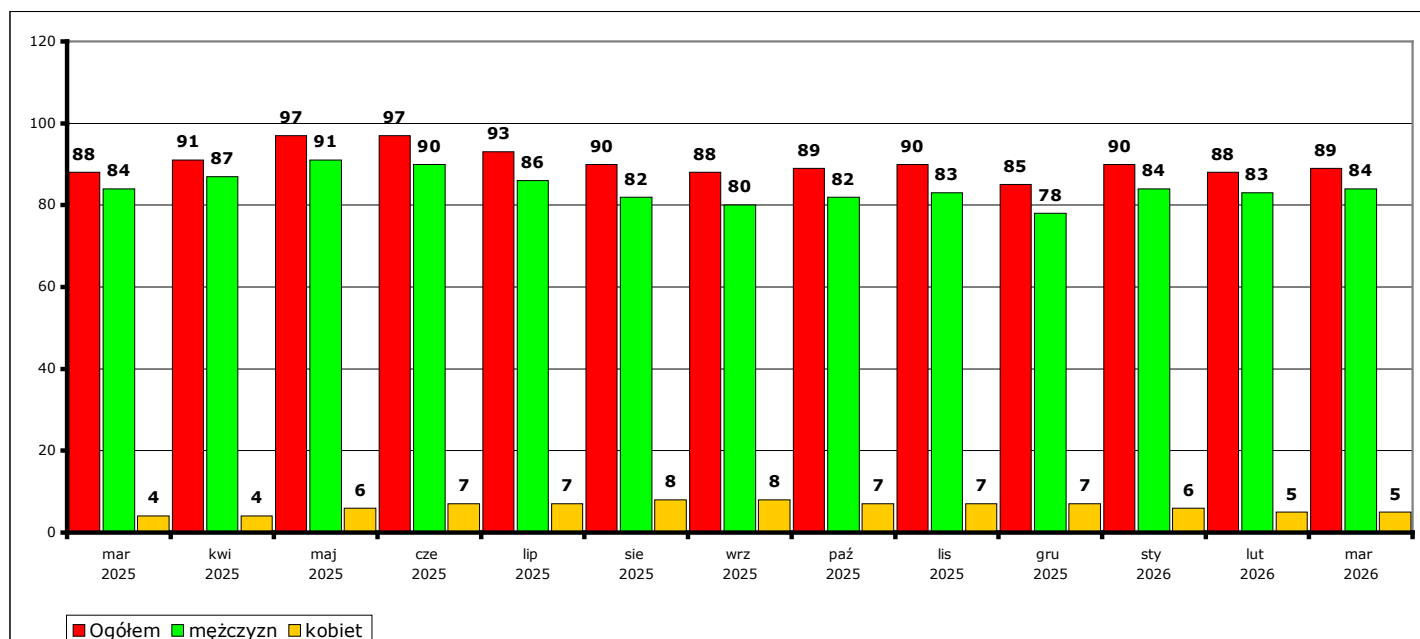


Wykres 21. Liczba osób rozpoczynających pracę na podstawie oświadczeń o powierzeniu wykonywania pracy cudzoziemcowi w poszczególnych miesiącach w okresie marzec 2025 r. - marzec 2026 r.

c) osoby pracujące w miesiącu

		mar 2025	kwi 2025	maj 2025	cze 2025	lip 2025	sie 2025	wrz 2025	paź 2025	lis 2025	gru 2025	sty 2026	lut 2026	mar 2026	OGÓŁEM w 2026 r.	OGÓŁEM 12 mies.
OGÓŁEM	Ogółem	88	91	97	97	93	90	88	89	90	85	90	88	89	x	x
	mężczyzn	84	87	91	90	86	82	80	82	83	78	84	83	84	x	x
	kobiet	4	4	6	7	7	8	8	7	7	7	7	6	5	x	x
Ukraina	Ogółem	31	30	32	31	28	25	24	24	23	21	21	21	21	x	x
	mężczyzn	31	30	32	31	28	25	24	24	23	21	21	20	20	x	x
	kobiet	0	0	0	0	0	0	0	0	0	0	0	1	1	x	x
Mołdawia	Ogółem	0	0	0	0	0	0	0	0	0	0	0	0	0	x	x
	mężczyzn	0	0	0	0	0	0	0	0	0	0	0	0	0	x	x
	kobiet	0	0	0	0	0	0	0	0	0	0	0	0	0	x	x
Gruzja	Ogółem	3	3	4	4	4	3	3	3	3	3	2	2	2	x	x
	mężczyzn	2	2	2	2	2	1	1	1	1	1	1	1	1	x	x
	kobiet	1	1	2	2	2	2	2	2	2	2	1	1	1	x	x
Białoruś	Ogółem	47	51	52	53	52	53	52	53	54	51	57	55	56	x	x
	mężczyzn	45	49	49	49	48	48	47	49	50	47	53	53	54	x	x
	kobiet	2	2	3	4	4	5	5	4	4	4	4	2	2	x	x
Armenia	Ogółem	7	7	9	9	9	9	9	9	10	10	10	10	10	x	x
	mężczyzn	6	6	8	8	8	8	8	8	9	9	9	9	9	x	x
	kobiet	1	1	1	1	1	1	1	1	1	1	1	1	1	x	x

Liczba osób pracujących na podstawie oświadczeń o powierzeniu wykonywania pracy cudzoziemcowi w poszczególnych miesiącach w okresie marzec 2025 r. - marzec 2026 r. (w podziale na obywatelstwo i płeć).



Wykres 22. Liczba osób pracujących na podstawie oświadczeń o powierzeniu wykonywania pracy cudzoziemcowi w poszczególnych miesiącach w okresie marzec 2025 r. - marzec 2026 r.

UWAGA:

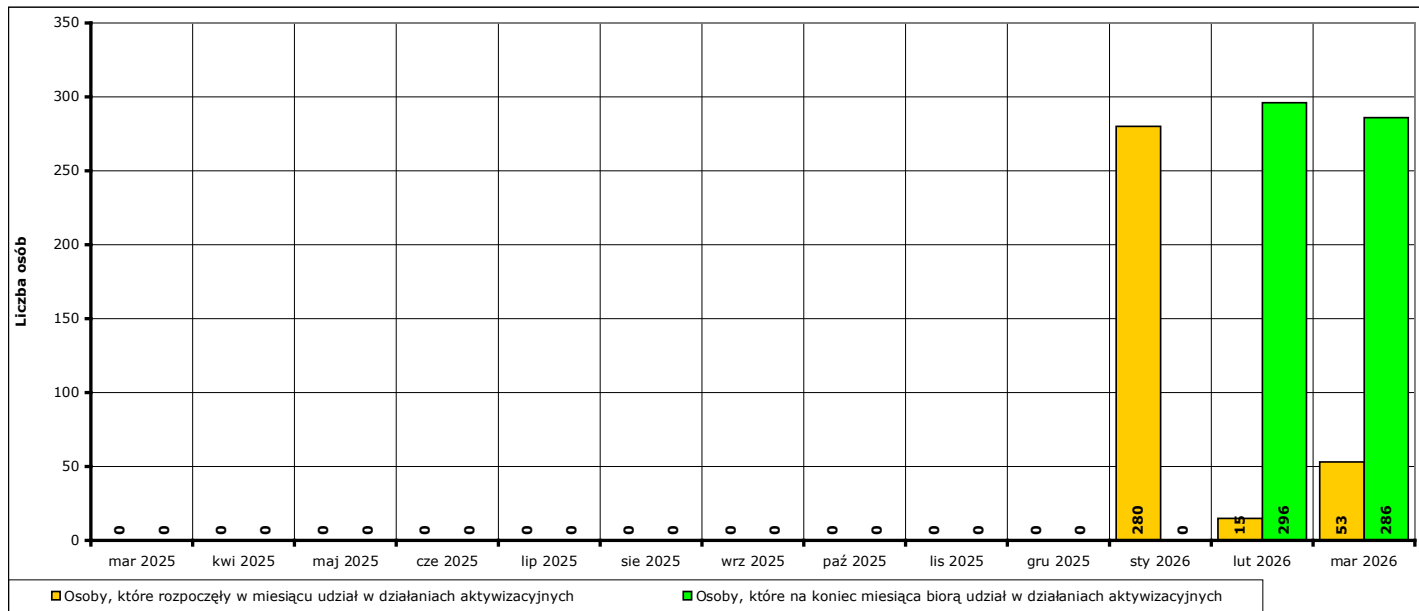
Powyższe tabele i wykresy **nie zawierają** informacji o liczbie cudzoziemców pracujących na podstawie zezwoleń wydawanych przez wojewodę, zatrudnionych przez agencje zatrudnienia nie działające na obszarze powiatu kwidzyńskiego oraz zatrudnionych na obszarze powiatu kwidzyńskiego na podstawie wniosków złożonych w innych powiatowych urzędach pracy. Z powodu braku umocowania prawnego i odpowiednich narzędzi dane o faktycznej liczbie cudzoziemców zatrudnionych w danym powiecie **nie są** zbierane przez żadną instytucję.

Informacje za poszczególne miesiące mogą się różnić od informacji publikowanych w ubiegłych miesiącach, ponieważ część wnioskodawców zatrudniających cudzoziemców na podstawie oświadczenia o powierzeniu wykonywania pracy z opóźnieniem informuje o datach faktycznego rozpoczęcia i zakończenia zatrudnienia.

9. Aktywne formy przeciwdziałania bezrobociu w marcu 2026 r. Informacja skrótowa.

W **marcu 2026 r.** udział w działaniach aktywizacyjnych na rynku pracy, finansowanych z Funduszu Pracy, rozpoczęły **53 osoby** (od początku 2026 r. - **79**).

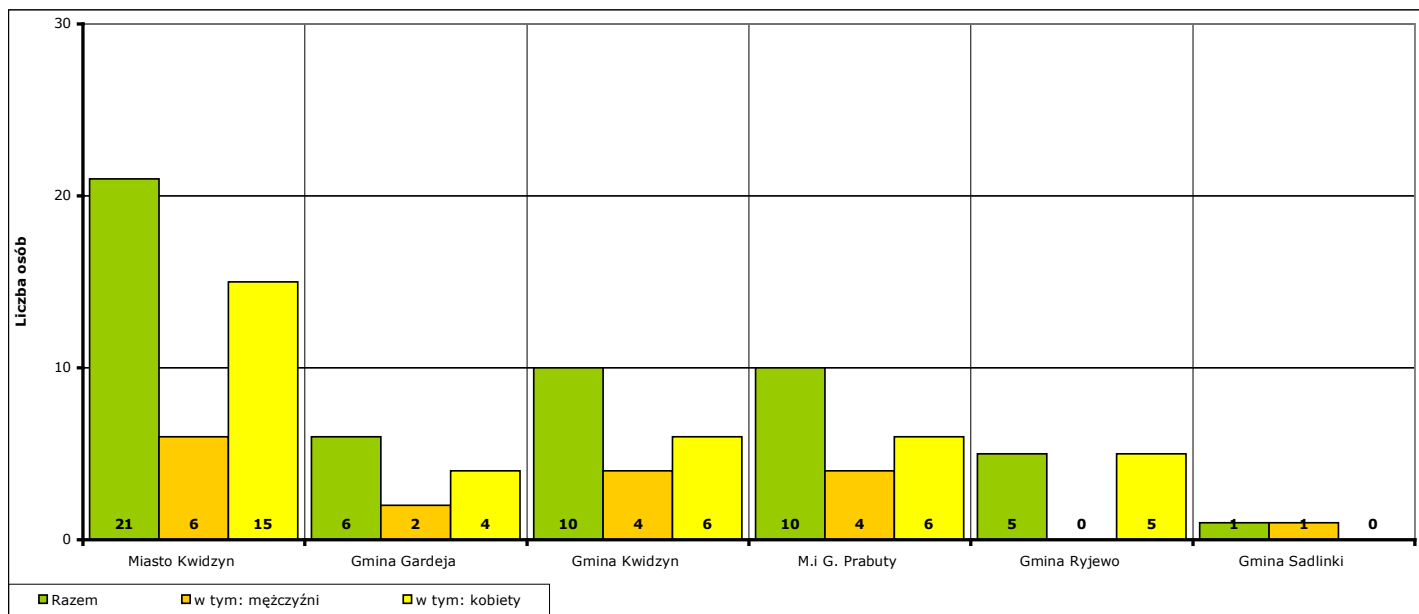
Według stanu na koniec **marca 2026 r.** w działaniach aktywizacyjnych na rynku pracy finansowanych z Funduszu Pracy uczestniczy łącznie **286 osób**, w tym **150 mężczyzn** i **136 kobiet**.



Wykres 23. Osoby bezrobotne objęte udziałem w działaniach aktywizacyjnych finansowanych z Funduszu Pracy w okresie marzec 2025 r. - marzec 2026 r. UWAGA: z powodu całkowitej zmiany formularza sprawozdawczego dotyczącego działań aktywizacyjnych dane z 2025 roku są niemożliwe do przedstawienia na wykresie. Dane te można znaleźć w informacji miesięcznej za grudzień 2025 roku i wcześniejszych.

Osoby, które rozpoczęły uczestnictwo w działaniach aktywizacyjnych w **marcu 2026 r.** w podziale na jednostki terytorialne powiatu kwidzyńskiego:

- Miasto Kwidzyn ogółem **21 osób**, w tym: **6 mężczyzn**, **15 kobiet**
- Gmina Gardeja ogółem **6 osób**, w tym: **2 mężczyzn**, **4 kobiety**
- Gmina Kwidzyn ogółem **10 osób**, w tym: **4 mężczyzn**, **6 kobiet**
- Miasto i gmina Prabuty ogółem **10 osób**, w tym: **4 mężczyzn**, **6 kobiet**
- Gmina Ryjewo ogółem **5 osób**, w tym: **0 mężczyzn**, **5 kobiet**
- Gmina Sadlinki ogółem **1 osoba**, w tym: **1 mężczyzna**, **0 kobiet**



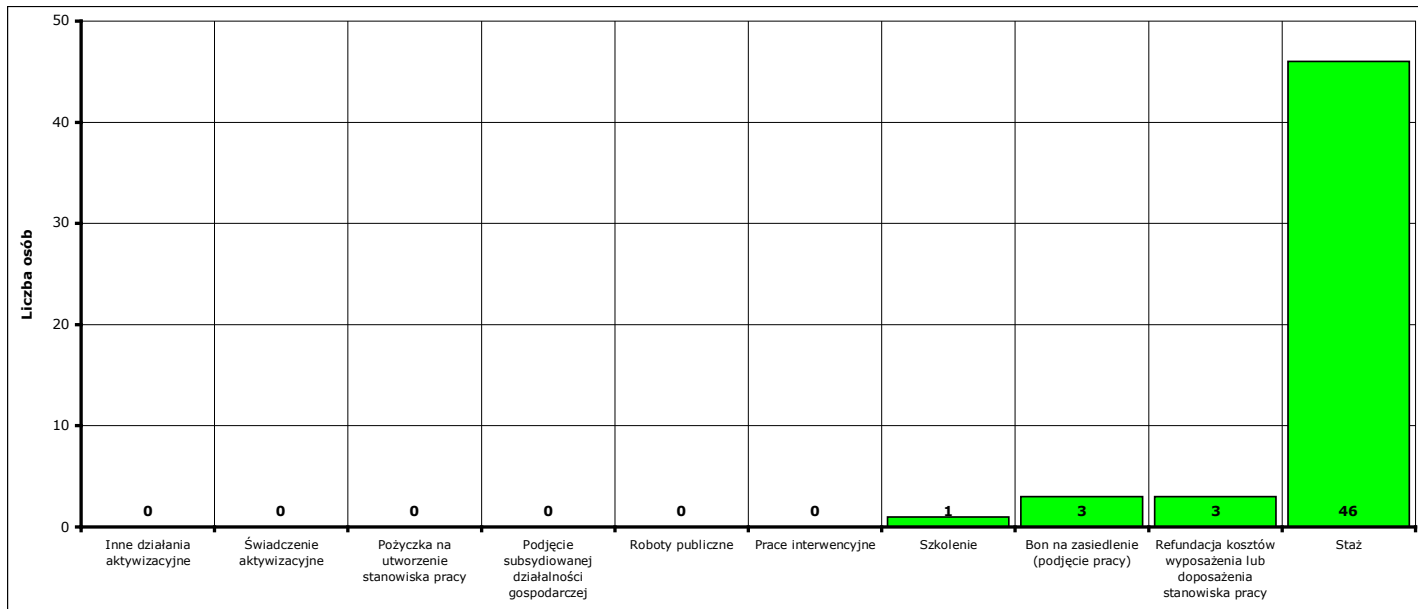
Wykres 24. Liczba osób bezrobotnych, które rozpoczęły udział w działaniach aktywizacyjnych finansowanych z Funduszu Pracy w marcu 2026 r. (w podziale na jednostki terytorialne powiatu kwidzyńskiego).

Osoby, które rozpoczęły uczestnictwo w działaniach aktywizacyjnych w **marcu 2026 r.** w podziale na rodzaj działań:

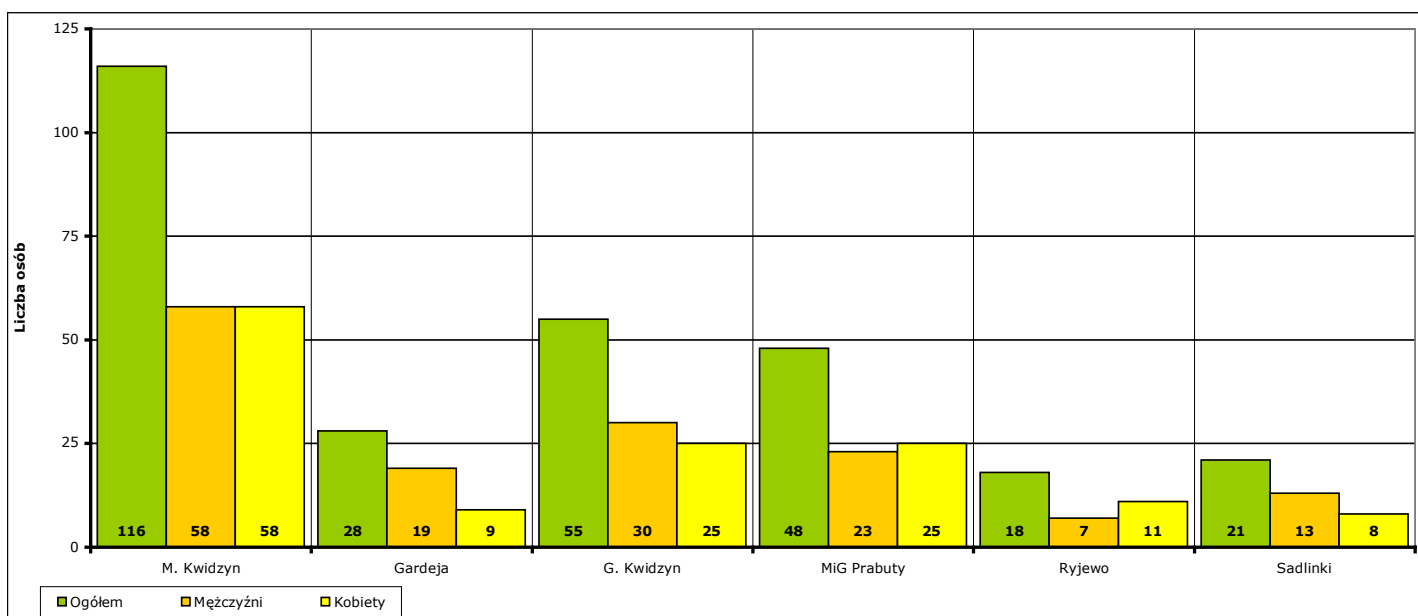
- Prace interwencyjne - **0** (od początku 2026 r. - **2**)
- Roboty publiczne - **0** (od początku 2026 r. - **1**)
- Podjęcie subsydiowanej działalności gospodarczej - **0** (od początku 2026 r. - **1**)
 - w tym bez bonu na zasiedlenie - **0** (od początku 2026 r. - **1**)
 - w tym w ramach bonu na zasiedlenie - **0** (od początku 2026 r. - **0**)
- Refundacja kosztów wyposażenia lub doposażenia stanowiska pracy - **3** (od początku 2026 r. - **12**)
- Pożyczka na utworzenie stanowiska pracy - **0** (od początku 2026 r. - **0**)
- Bon na zasiedlenie (podjęcie pracy) - **3** (od początku 2026 r. - **4**)
- Świadczenie aktywizacyjne - **0** (od początku 2026 r. - **0**)
- Grant na utworzenie stanowiska pracy zdalnej - **0** (od początku 2026 r. - **0**)
- Zwrot kosztów poniesionych na wynagrodzenia, nagrody oraz składki na ubezpieczenia społeczne (DPS lub WRiPZ) - **0** (od początku 2026 r. - **1**)
- Refundacja kosztów poniesionych na wynagrodzenia, nagrody oraz składki na ubezpieczenia społeczne za zatrudnienie opiekuna osoby niepełnosprawnej - **0** (od początku 2026 r. - **0**)
- Dofinansowanie wynagrodzenia za zatrudnienie skierowanego bezrobotnego powyżej 50 roku życia - **0** (od początku 2026 r. - **0**)
- Założenie lub przystąpienie do spółdzielni socjalnej - **0** (od początku 2026 r. - **0**)
- Szkolenie - **1** (od początku 2026 r. - **1**)
 - w tym bez bonu na kształcenie ustawiczne - **0** (od początku 2026 r. - **0**)
 - w tym w ramach bonu na kształcenie ustawiczne - **1** (od początku 2026 r. - **1**)
- Staż - **46** (od początku 2026 r. - **57**)
- Prace społecznie użyteczne - **0** (od początku 2026 r. - **0**)
- Działania w zakresie reintegracji społecznej - **0** (od początku 2026 r. - **0**)
- Sfinansowanie kosztów potwierdzenia nabycia wiedzy i umiejętności lub uzyskanie dokumentu potwierdzającego nabycie wiedzy i umiejętności - **0** (od początku 2026 r. - **0**)
- Sfinansowanie opłaty za postępowanie nostryfikacyjne albo postępowanie, o którym mowa w przepisach oświatowych - **0** (od początku 2026 r. - **0**)
- Sfinansowanie opłaty za przeprowadzenie postępowania i wydanie decyzji w sprawie uznania kwalifikacji zawodowych - **0** (od początku 2026 r. - **0**)
- Pożyczka edukacyjna - **0** (od początku 2026 r. - **0**)
- Refundacja kosztów opieki nad dzieckiem lub osobą zależną - **0** (od początku 2026 r. - **0**)
- Pakiet aktywizacyjny - **0** (od początku 2026 r. - **0**)
- Program specjalny - **0** (od początku 2026 r. - **0**)
- Program regionalny - **0** (od początku 2026 r. - **0**)
- Projekt pilotażowy - **0** (od początku 2026 r. - **0**)

Osoby, które na koniec **marca 2026 r.** uczestniczą w działaniach aktywizacyjnych w podziale na jednostki terytorialne powiatu kwidzyńskiego:

- Miasto Kwidzyn	ogółem 116 osób,	w tym: 58 mężczyzn,	58 kobiet
- Gmina Gardeja	ogółem 28 osób,	w tym: 19 mężczyzn,	9 kobiet
- Gmina Kwidzyn	ogółem 55 osób,	w tym: 30 mężczyzn,	25 kobiet
- Miasto i gmina Prabuty	ogółem 48 osób,	w tym: 23 mężczyzn,	25 kobiet
- Gmina Ryjewo	ogółem 18 osób,	w tym: 7 mężczyzn,	11 kobiet
- Gmina Sadlinki	ogółem 21 osób,	w tym: 13 mężczyzn,	8 kobiet



Wykres 25. Liczba osób bezrobotnych, które rozpoczęły udział w działaniach aktywizacyjnych finansowanych z Funduszu Pracy w marcu 2026 r. (w podziale na rodzaj działań).

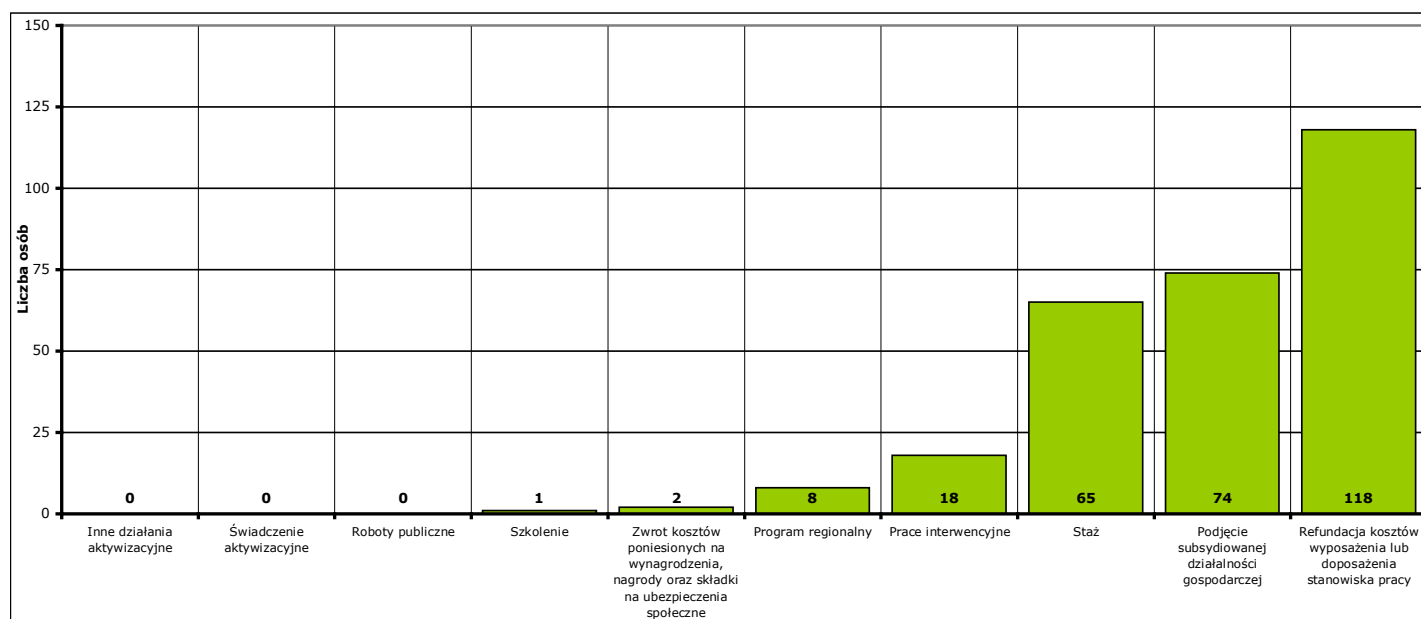


Wykres 26. Liczba osób bezrobotnych, które uczestniczą w działaniach aktywizacyjnych finansowanych z Funduszu Pracy na koniec marca 2026 r. (w podziale na jednostki terytorialne powiatu kwidzińskiego).

Osoby, które na koniec **marca 2026 r.** uczestniczą w działaniach aktywizacyjnych w podziale na rodzaj działań:

- Prace interwencyjne - **18**
- Roboty publiczne - **0**
- Podjęcie subsydiowanej działalności gospodarczej - **74**
 - w tym bez bonu na zasiedlenie - **74**
 - w tym w ramach bonu na zasiedlenie - **0**
- Refundacja kosztów wyposażenia lub doposażenia stanowiska pracy - **118**
- Świadczenie aktywizacyjne - **0**
- Grant na utworzenie stanowiska pracy zdalnej - **0**
- Zwrot kosztów poniesionych na wynagrodzenia, nagrody oraz składki na ubezpieczenia społeczne (DPS lub WRiPZ) - **2**
- Refundacja kosztów poniesionych na wynagrodzenia, nagrody oraz składki na ubezpieczenia społeczne za zatrudnienie opiekuna osoby niepełnosprawnej - **0**

- Dofinansowanie wynagrodzenia za zatrudnienie skierowanego bezrobotnego powyżej 50 roku życia - **0**
- Szkolenie - **1**
 - w tym bez bonu na kształcenie ustawiczne - **0**
 - w tym w ramach bonu na kształcenie ustawiczne - **1**
- Staż - **65**
- Prace społecznie użyteczne - **0**
- Działania w zakresie reintegracji społecznej - **0**
- Refundacja kosztów opieki nad dzieckiem lub osobą zależną - **0**
- Pakiet aktywizacyjny - **0**
- Program specjalny - **0**
- Program regionalny - **8**
- Projekt pilotażowy - **0**



Wykres 27. Liczba osób bezrobotnych, które uczestniczą w działaniach aktywizacyjnych finansowanych z Funduszu Pracy na koniec marca 2026 r. (w podziale na rodzaj działań).

9a. Aktywne formy przeciwdziałania bezrobociu w marcu 2026 r. Informacje szczegółowe.

Aktywne formy przeciwdziałania bezrobociu OGÓŁEM	w marcu 2026 r.			od początku 2026 r.			na koniec marca 2026 r.		
	ogółem	mężczyźni	kobiety	ogółem	mężczyźni	kobiety	ogółem	mężczyźni	kobiety
POWIAT	53	17	36	79	27	52	286	150	136
Miasto Kwidzyn	21	6	15	33	9	24	116	58	58
Gmina Gardeja	6	2	4	8	3	5	28	19	9
Gmina Kwidzyn	10	4	6	12	5	7	55	30	25
Miasto i Gmina Prabuty	10	4	6	17	7	10	48	23	25
Gmina Ryjewo	5	0	5	6	0	6	18	7	11
Gmina Sadlinki	1	1	0	3	3	0	21	13	8

Prace interwencyjne	w marcu 2026 r.			od początku 2026 r.			na koniec marca 2026 r.		
	ogółem	mężczyźni	kobiety	ogółem	mężczyźni	kobiety	ogółem	mężczyźni	kobiety
POWIAT	0	0	0	2	0	2	18	10	8
Miasto Kwidzyn	0	0	0	2	0	2	8	4	4
Gmina Gardeja	0	0	0	0	0	0	0	0	0
Gmina Kwidzyn	0	0	0	0	0	0	4	4	0
Miasto i Gmina Prabuty	0	0	0	0	0	0	5	2	3
Gmina Ryjewo	0	0	0	0	0	0	1	0	1
Gmina Sadlinki	0	0	0	0	0	0	0	0	0

Roboty publiczne	w marcu 2026 r.			od początku 2026 r.			na koniec marca 2026 r.		
	ogółem	mężczyźni	kobiety	ogółem	mężczyźni	kobiety	ogółem	mężczyźni	kobiety
POWIAT	0	0	0	1	1	0	0	0	0
Miasto Kwidzyn	0	0	0	0	0	0	0	0	0
Gmina Gardeja	0	0	0	0	0	0	0	0	0
Gmina Kwidzyn	0	0	0	0	0	0	0	0	0
Miasto i Gmina Prabuty	0	0	0	0	0	0	0	0	0
Gmina Ryjewo	0	0	0	0	0	0	0	0	0
Gmina Sadlinki	0	0	0	1	1	0	0	0	0

Podjęcie subsydiowanej działalności gospodarczej	w marcu 2026 r.			od początku 2026 r.			na koniec marca 2026 r.		
	ogółem	mężczyźni	kobiety	ogółem	mężczyźni	kobiety	ogółem	mężczyźni	kobiety
POWIAT	0	0	0	1	1	0	74	36	38
w tym bez bonu na zasiedlenie	0	0	0	1	1	0	74	36	38
w tym w ramach bonu na zasiedlenie	0	0	0	0	0	0	0	0	0
Miasto Kwidzyn	0	0	0	1	1	0	38	20	18
w tym bez bonu na zasiedlenie	0	0	0	1	1	0	38	20	18
w tym w ramach bonu na zasiedlenie	0	0	0	0	0	0	0	0	0
Gmina Gardeja	0	0	0	0	0	0	7	3	4
w tym bez bonu na zasiedlenie	0	0	0	0	0	0	7	3	4
w tym w ramach bonu na zasiedlenie	0	0	0	0	0	0	0	0	0
Gmina Kwidzyn	0	0	0	0	0	0	15	7	8
w tym bez bonu na zasiedlenie	0	0	0	0	0	0	15	7	8
w tym w ramach bonu na zasiedlenie	0	0	0	0	0	0	0	0	0
Miasto i Gmina Prabuty	0	0	0	0	0	0	4	1	3
w tym bez bonu na zasiedlenie	0	0	0	0	0	0	4	1	3
w tym w ramach bonu na zasiedlenie	0	0	0	0	0	0	0	0	0
Gmina Ryjewo	0	0	0	0	0	0	5	4	1
w tym bez bonu na zasiedlenie	0	0	0	0	0	0	5	4	1
w tym w ramach bonu na zasiedlenie	0	0	0	0	0	0	0	0	0
Gmina Sadlinki	0	0	0	0	0	0	5	1	4
w tym bez bonu na zasiedlenie	0	0	0	0	0	0	5	1	4
w tym w ramach bonu na zasiedlenie	0	0	0	0	0	0	0	0	0

Refundacja kosztów wyposażenia lub doposażenia stanowiska pracy	w marcu 2026 r.			od początku 2026 r.			na koniec marca 2026 r.		
	ogółem	mężczyźni	kobiety	ogółem	mężczyźni	kobiety	ogółem	mężczyźni	kobiety
POWIAT	3	2	1	12	7	5	118	84	34
Miasto Kwidzyn	1	1	0	5	2	3	44	26	18
Gmina Gardeja	1	0	1	3	1	2	16	14	2
Gmina Kwidzyn	1	1	0	2	2	0	23	17	6
Miasto i Gmina Prabuty	0	0	0	1	1	0	18	14	4
Gmina Ryjewo	0	0	0	0	0	0	4	2	2
Gmina Sadlinki	0	0	0	1	1	0	13	11	2

Pożyczka na utworzenie stanowiska pracy	w marcu 2026 r.			od początku 2026 r.			na koniec marca 2026 r.		
	ogółem	mężczyźni	kobiety	ogółem	mężczyźni	kobiety	ogółem	mężczyźni	kobiety
POWIAT	0	0	0	0	0	0	X	X	X
Miasto Kwidzyn	0	0	0	0	0	0	X	X	X
Gmina Gardeja	0	0	0	0	0	0	X	X	X
Gmina Kwidzyn	0	0	0	0	0	0	X	X	X
Miasto i Gmina Prabuty	0	0	0	0	0	0	X	X	X
Gmina Ryjewo	0	0	0	0	0	0	X	X	X
Gmina Sadlinki	0	0	0	0	0	0	X	X	X

Bon na zasiedlenie (podjęcie pracy)	w marcu 2026 r.			od początku 2026 r.			na koniec marca 2026 r.		
	ogółem	mężczyźni	kobiety	ogółem	mężczyźni	kobiety	ogółem	mężczyźni	kobiety
POWIAT	3	2	1	4	2	2	X	X	X
Miasto Kwidzyn	0	0	0	1	0	1	X	X	X
Gmina Gardeja	0	0	0	0	0	0	X	X	X
Gmina Kwidzyn	1	1	0	1	1	0	X	X	X
Miasto i Gmina Prabuty	2	1	1	2	1	1	X	X	X
Gmina Ryjewo	0	0	0	0	0	0	X	X	X
Gmina Sadlinki	0	0	0	0	0	0	X	X	X

Świadczenie aktywizacyjne	w marcu 2026 r.			od początku 2026 r.			na koniec marca 2026 r.		
	ogółem	mężczyźni	kobiety	ogółem	mężczyźni	kobiety	ogółem	mężczyźni	kobiety
POWIAT	0	0	0	0	0	0	0	0	0
Miasto Kwidzyn	0	0	0	0	0	0	0	0	0
Gmina Gardeja	0	0	0	0	0	0	0	0	0
Gmina Kwidzyn	0	0	0	0	0	0	0	0	0
Miasto i Gmina Prabuty	0	0	0	0	0	0	0	0	0
Gmina Ryjewo	0	0	0	0	0	0	0	0	0
Gmina Sadlinki	0	0	0	0	0	0	0	0	0

Grant na utworzenie stanowiska pracy zdalnej	w marcu 2026 r.			od początku 2026 r.			na koniec marca 2026 r.		
	ogółem	mężczyźni	kobiety	ogółem	mężczyźni	kobiety	ogółem	mężczyźni	kobiety
POWIAT	0	0	0	0	0	0	0	0	0
Miasto Kwidzyn	0	0	0	0	0	0	0	0	0
Gmina Gardeja	0	0	0	0	0	0	0	0	0
Gmina Kwidzyn	0	0	0	0	0	0	0	0	0
Miasto i Gmina Prabuty	0	0	0	0	0	0	0	0	0
Gmina Ryjewo	0	0	0	0	0	0	0	0	0
Gmina Sadlinki	0	0	0	0	0	0	0	0	0

Zwrot kosztów poniesionych na wynagrodzenia, nagrody oraz składki na ubezpieczenia społeczne (DPS lub WRiPZ)	w marcu 2026 r.			od początku 2026 r.			na koniec marca 2026 r.		
	ogółem	mężczyźni	kobiety	ogółem	mężczyźni	kobiety	ogółem	mężczyźni	kobiety
POWIAT	0	0	0	1	0	1	2	0	2
Miasto Kwidzyn	0	0	0	0	0	0	0	0	0
Gmina Gardeja	0	0	0	0	0	0	0	0	0
Gmina Kwidzyn	0	0	0	0	0	0	0	0	0
Miasto i Gmina Prabuty	0	0	0	0	0	0	0	0	0
Gmina Ryjewo	0	0	0	1	0	1	2	0	2
Gmina Sadlinki	0	0	0	0	0	0	0	0	0

Refundacja kosztów poniesionych na wynagrodzenia, nagrody oraz składki na ubezpieczenia społeczne za zatrudnienie opiekuna osoby niepełnosprawnej	w marcu 2026 r.			od początku 2026 r.			na koniec marca 2026 r.		
	ogółem	mężczyźni	kobiety	ogółem	mężczyźni	kobiety	ogółem	mężczyźni	kobiety
POWIAT	0	0	0	0	0	0	0	0	0
Miasto Kwidzyn	0	0	0	0	0	0	0	0	0
Gmina Gardeja	0	0	0	0	0	0	0	0	0
Gmina Kwidzyn	0	0	0	0	0	0	0	0	0
Miasto i Gmina Prabuty	0	0	0	0	0	0	0	0	0
Gmina Ryjewo	0	0	0	0	0	0	0	0	0
Gmina Sadlinki	0	0	0	0	0	0	0	0	0

Dofinansowanie wynagrodzenia za zatrudnienie skierowanego bezrobotnego powyżej 50 roku życia	w marcu 2026 r.			od początku 2026 r.			na koniec marca 2026 r.		
	ogółem	mężczyźni	kobiety	ogółem	mężczyźni	kobiety	ogółem	mężczyźni	kobiety
POWIAT	0	0	0	0	0	0	0	0	0
Miasto Kwidzyn	0	0	0	0	0	0	0	0	0
Gmina Gardeja	0	0	0	0	0	0	0	0	0
Gmina Kwidzyn	0	0	0	0	0	0	0	0	0
Miasto i Gmina Prabuty	0	0	0	0	0	0	0	0	0
Gmina Ryjewo	0	0	0	0	0	0	0	0	0
Gmina Sadlinki	0	0	0	0	0	0	0	0	0

Założenie lub przystąpienie do spółdzielni socjalnej	w marcu 2026 r.			od początku 2026 r.			na koniec marca 2026 r.		
	ogółem	mężczyźni	kobiety	ogółem	mężczyźni	kobiety	ogółem	mężczyźni	kobiety
POWIAT	0	0	0	0	0	0	X	X	X
Miasto Kwidzyn	0	0	0	0	0	0	X	X	X
Gmina Gardeja	0	0	0	0	0	0	X	X	X
Gmina Kwidzyn	0	0	0	0	0	0	X	X	X
Miasto i Gmina Prabuty	0	0	0	0	0	0	X	X	X
Gmina Ryjewo	0	0	0	0	0	0	X	X	X
Gmina Sadlinki	0	0	0	0	0	0	X	X	X

Staż	w marcu 2026 r.			od początku 2026 r.			na koniec marca 2026 r.		
	ogółem	mężczyźni	kobiety	ogółem	mężczyźni	kobiety	ogółem	mężczyźni	kobiety
POWIAT	46	12	34	57	15	42	65	17	48
Miasto Kwidzyn	20	5	15	24	6	18	25	7	18
Gmina Gardeja	4	1	3	4	1	3	4	1	3
Gmina Kwidzyn	8	2	6	9	2	7	11	2	9
Miasto i Gmina Prabuty	8	3	5	14	5	9	19	6	13
Gmina Ryjewo	5	0	5	5	0	5	5	0	5
Gmina Sadlinki	1	1	0	1	1	0	1	1	0

Szkolenie	w marcu 2026 r.			od początku 2026 r.			na koniec marca 2026 r.		
	ogółem	mężczyźni	kobiety	ogółem	mężczyźni	kobiety	ogółem	mężczyźni	kobiety
POWIAT	1	1	0	1	1	0	1	1	0
w tym bez bonu na kształcenie ustawiczne	0	0	0	0	0	0	0	0	0
w tym w ramach bonu na kształcenie ustawiczne	1	1	0	1	1	0	1	1	0
Miasto Kwidzyn	0	0	0	0	0	0	0	0	0
w tym bez bonu na kształcenie ustawiczne	0	0	0	0	0	0	0	0	0
w tym w ramach bonu na kształcenie ustawiczne	0	0	0	0	0	0	0	0	0
Gmina Gardeja	1	1	0	1	1	0	1	1	0
w tym bez bonu na kształcenie ustawiczne	0	0	0	0	0	0	0	0	0
w tym w ramach bonu na kształcenie ustawiczne	1	1	0	1	1	0	1	1	0
Gmina Kwidzyn	0	0	0	0	0	0	0	0	0
w tym bez bonu na kształcenie ustawiczne	0	0	0	0	0	0	0	0	0
w tym w ramach bonu na kształcenie ustawiczne	0	0	0	0	0	0	0	0	0
Miasto i Gmina Prabuty	0	0	0	0	0	0	0	0	0
w tym bez bonu na kształcenie ustawiczne	0	0	0	0	0	0	0	0	0
w tym w ramach bonu na kształcenie ustawiczne	0	0	0	0	0	0	0	0	0
Gmina Ryjewo	0	0	0	0	0	0	0	0	0
w tym bez bonu na kształcenie ustawiczne	0	0	0	0	0	0	0	0	0
w tym w ramach bonu na kształcenie ustawiczne	0	0	0	0	0	0	0	0	0
Gmina Sadlinki	0	0	0	0	0	0	0	0	0
w tym bez bonu na kształcenie ustawiczne	0	0	0	0	0	0	0	0	0
w tym w ramach bonu na kształcenie ustawiczne	0	0	0	0	0	0	0	0	0

Prace społecznie użyteczne	w marcu 2026 r.			od początku 2026 r.			na koniec marca 2026 r.		
	ogółem	mężczyźni	kobiety	ogółem	mężczyźni	kobiety	ogółem	mężczyźni	kobiety
POWIAT	0	0	0	0	0	0	0	0	0
Miasto Kwidzyn	0	0	0	0	0	0	0	0	0
Gmina Gardeja	0	0	0	0	0	0	0	0	0
Gmina Kwidzyn	0	0	0	0	0	0	0	0	0
Miasto i Gmina Prabuty	0	0	0	0	0	0	0	0	0
Gmina Ryjewo	0	0	0	0	0	0	0	0	0
Gmina Sadlinki	0	0	0	0	0	0	0	0	0

Działania w zakresie reintegracji społecznej	w marcu 2026 r.			od początku 2026 r.			na koniec marca 2026 r.		
	ogółem	mężczyźni	kobiety	ogółem	mężczyźni	kobiety	ogółem	mężczyźni	kobiety
POWIAT	0	0	0	0	0	0	0	0	0
Miasto Kwidzyn	0	0	0	0	0	0	0	0	0
Gmina Gardeja	0	0	0	0	0	0	0	0	0
Gmina Kwidzyn	0	0	0	0	0	0	0	0	0
Miasto i Gmina Prabuty	0	0	0	0	0	0	0	0	0
Gmina Ryjewo	0	0	0	0	0	0	0	0	0
Gmina Sadlinki	0	0	0	0	0	0	0	0	0

Sfinansowanie kosztów potwierdzenia nabycia wiedzy i umiejętności lub uzyskanie dokumentu potwierdzającego nabycie wiedzy i umiejętności	w marcu 2026 r.			od początku 2026 r.			na koniec marca 2026 r.		
	ogółem	mężczyźni	kobiety	ogółem	mężczyźni	kobiety	ogółem	mężczyźni	kobiety
POWIAT	0	0	0	0	0	0	X	X	X
Miasto Kwidzyn	0	0	0	0	0	0	X	X	X
Gmina Gardeja	0	0	0	0	0	0	X	X	X
Gmina Kwidzyn	0	0	0	0	0	0	X	X	X
Miasto i Gmina Prabuty	0	0	0	0	0	0	X	X	X
Gmina Ryjewo	0	0	0	0	0	0	X	X	X
Gmina Sadlinki	0	0	0	0	0	0	X	X	X

Sfinansowanie opłaty za postępowanie nostryfikacyjne albo postępowanie, o którym mowa w przepisach oświatowych	w marcu 2026 r.			od początku 2026 r.			na koniec marca 2026 r.		
	ogółem	mężczyźni	kobiety	ogółem	mężczyźni	kobiety	ogółem	mężczyźni	kobiety
POWIAT	0	0	0	0	0	0	X	X	X
Miasto Kwidzyn	0	0	0	0	0	0	X	X	X
Gmina Gardeja	0	0	0	0	0	0	X	X	X
Gmina Kwidzyn	0	0	0	0	0	0	X	X	X
Miasto i Gmina Prabuty	0	0	0	0	0	0	X	X	X
Gmina Ryjewo	0	0	0	0	0	0	X	X	X
Gmina Sadlinki	0	0	0	0	0	0	X	X	X

Sfinansowanie opłaty za przeprowadzenie postępowania i wydanie decyzji w sprawie uznania kwalifikacji zawodowych	w marcu 2026 r.			od początku 2026 r.			na koniec marca 2026 r.		
	ogółem	mężczyźni	kobiety	ogółem	mężczyźni	kobiety	ogółem	mężczyźni	kobiety
POWIAT	0	0	0	0	0	0	X	X	X
Miasto Kwidzyn	0	0	0	0	0	0	X	X	X
Gmina Gardeja	0	0	0	0	0	0	X	X	X
Gmina Kwidzyn	0	0	0	0	0	0	X	X	X
Miasto i Gmina Prabuty	0	0	0	0	0	0	X	X	X
Gmina Ryjewo	0	0	0	0	0	0	X	X	X
Gmina Sadlinki	0	0	0	0	0	0	X	X	X

Pożyczka edukacyjna	w marcu 2026 r.			od początku 2026 r.			na koniec marca 2026 r.		
	ogółem	mężczyźni	kobiety	ogółem	mężczyźni	kobiety	ogółem	mężczyźni	kobiety
POWIAT	0	0	0	0	0	0	X	X	X
Miasto Kwidzyn	0	0	0	0	0	0	X	X	X
Gmina Gardeja	0	0	0	0	0	0	X	X	X
Gmina Kwidzyn	0	0	0	0	0	0	X	X	X
Miasto i Gmina Prabuty	0	0	0	0	0	0	X	X	X
Gmina Ryjewo	0	0	0	0	0	0	X	X	X
Gmina Sadlinki	0	0	0	0	0	0	X	X	X

Refundacja kosztów opieki nad dzieckiem lub osobą zależną	w marcu 2026 r.			od początku 2026 r.			na koniec marca 2026 r.		
	ogółem	mężczyźni	kobiety	ogółem	mężczyźni	kobiety	ogółem	mężczyźni	kobiety
POWIAT	0	0	0	0	0	0	0	0	0
Miasto Kwidzyn	0	0	0	0	0	0	0	0	0
Gmina Gardeja	0	0	0	0	0	0	0	0	0
Gmina Kwidzyn	0	0	0	0	0	0	0	0	0
Miasto i Gmina Prabuty	0	0	0	0	0	0	0	0	0
Gmina Ryjewo	0	0	0	0	0	0	0	0	0
Gmina Sadlinki	0	0	0	0	0	0	0	0	0

Pakiet aktywizacyjny	w marcu 2026 r.			od początku 2026 r.			na koniec marca 2026 r.		
	ogółem	mężczyźni	kobiety	ogółem	mężczyźni	kobiety	ogółem	mężczyźni	kobiety
POWIAT	0	0	0	0	0	0	0	0	0
Miasto Kwidzyn	0	0	0	0	0	0	0	0	0
Gmina Gardeja	0	0	0	0	0	0	0	0	0
Gmina Kwidzyn	0	0	0	0	0	0	0	0	0
Miasto i Gmina Prabuty	0	0	0	0	0	0	0	0	0
Gmina Ryjewo	0	0	0	0	0	0	0	0	0
Gmina Sadlinki	0	0	0	0	0	0	0	0	0

Program specjalny	w marcu 2026 r.			od początku 2026 r.			na koniec marca 2026 r.		
	ogółem	mężczyźni	kobiety	ogółem	mężczyźni	kobiety	ogółem	mężczyźni	kobiety
POWIAT	0	0	0	0	0	0	0	0	0
Miasto Kwidzyn	0	0	0	0	0	0	0	0	0
Gmina Gardeja	0	0	0	0	0	0	0	0	0
Gmina Kwidzyn	0	0	0	0	0	0	0	0	0
Miasto i Gmina Prabuty	0	0	0	0	0	0	0	0	0
Gmina Ryjewo	0	0	0	0	0	0	0	0	0
Gmina Sadlinki	0	0	0	0	0	0	0	0	0

Program regionalny	w marcu 2026 r.			od początku 2026 r.			na koniec marca 2026 r.		
	ogółem	mężczyźni	kobiety	ogółem	mężczyźni	kobiety	ogółem	mężczyźni	kobiety
POWIAT	0	0	0	0	0	0	8	2	6
Miasto Kwidzyn	0	0	0	0	0	0	1	1	0
Gmina Gardeja	0	0	0	0	0	0	0	0	0
Gmina Kwidzyn	0	0	0	0	0	0	2	0	2
Miasto i Gmina Prabuty	0	0	0	0	0	0	2	0	2
Gmina Ryjewo	0	0	0	0	0	0	1	1	0
Gmina Sadlinki	0	0	0	0	0	0	2	0	2

Projekt pilotażowy	w marcu 2026 r.			od początku 2026 r.			na koniec marca 2026 r.		
	ogółem	mężczyźni	kobiety	ogółem	mężczyźni	kobiety	ogółem	mężczyźni	kobiety
POWIAT	0	0	0	0	0	0	0	0	0
Miasto Kwidzyn	0	0	0	0	0	0	0	0	0
Gmina Gardeja	0	0	0	0	0	0	0	0	0
Gmina Kwidzyn	0	0	0	0	0	0	0	0	0
Miasto i Gmina Prabuty	0	0	0	0	0	0	0	0	0
Gmina Ryjewo	0	0	0	0	0	0	0	0	0
Gmina Sadlinki	0	0	0	0	0	0	0	0	0

POWIAT	w marcu 2026 r.			od początku 2026 r.			na koniec marca 2026 r.		
	ogółem	mężczyźni	kobiety	ogółem	mężczyźni	kobiety	ogółem	mężczyźni	kobiety
Prace interwencyjne	0	0	0	2	0	2	18	10	8
Roboty publiczne	0	0	0	1	1	0	0	0	0
Podjęcie subsydiowanej działalności gospodarczej	0	0	0	1	1	0	74	36	38
w tym bez bonu na zasiedlenie	0	0	0	1	1	0	74	36	38
w tym w ramach bonu na zasiedlenie	0	0	0	0	0	0	0	0	0
Refundacja kosztów wyposażenia lub doposażenia stanowiska pracy	3	2	1	12	7	5	118	84	34
Pożyczka na utworzenie stanowiska pracy	0	0	0	0	0	0	X	X	X
Bon na zasiedlenie (podjęcie pracy)	3	2	1	4	2	2	X	X	X
Świadczenie aktywizacyjne	0	0	0	0	0	0	0	0	0
Grant na utworzenie stanowiska pracy zdalnej	0	0	0	0	0	0	0	0	0
Zwrot kosztów poniesionych na wynagrodzenia, nagrody oraz składki na ubezpieczenia społeczne (DPS lub WRiPZ)	0	0	0	1	0	1	2	0	2
Refundacja kosztów poniesionych na wynagrodzenia, nagrody oraz składki na ubezpieczenia społeczne za zatrudnienie opiekuna osoby niepełnosprawnej	0	0	0	0	0	0	0	0	0
Dofinansowanie wynagrodzenia za zatrudnienie skierowanego bezrobotnego powyżej 50 roku życia	0	0	0	0	0	0	0	0	0
Założenie lub przystąpienie do spółdzielni socjalnej	0	0	0	0	0	0	X	X	X
Szkolenie	1	1	0	1	1	0	1	1	0
w tym bez bonu na kształcenie ustawiczne	0	0	0	0	0	0	0	0	0
w tym w ramach bonu na kształcenie ustawiczne	1	1	0	1	1	0	1	1	0
Staż	46	12	34	57	15	42	65	17	48
Prace społecznie użyteczne	0	0	0	0	0	0	0	0	0
Działania w zakresie reintegracji społecznej	0	0	0	0	0	0	0	0	0
Sfinansowanie kosztów potwierdzenia nabycia wiedzy i umiejętności lub uzyskanie dokumentu potwierdzającego nabycie wiedzy i umiejętności	0	0	0	0	0	0	X	X	X
Sfinansowanie opłaty za postępowanie nostryfikacyjne albo postępowanie, o którym mowa w przepisach oświatowych	0	0	0	0	0	0	X	X	X
Sfinansowanie opłaty za przeprowadzenie postępowania i wydanie decyzji w sprawie uznania kwalifikacji zawodowych	0	0	0	0	0	0	X	X	X
Pożyczka edukacyjna	0	0	0	0	0	0	X	X	X
Refundacja kosztów opieki nad dzieckiem lub osobą zależną	0	0	0	0	0	0	0	0	0
Pakiet aktywizacyjny	0	0	0	0	0	0	0	0	0
Program specjalny	0	0	0	0	0	0	0	0	0
Program regionalny	0	0	0	0	0	0	8	2	6
Projekt pilotażowy	0	0	0	0	0	0	0	0	0
RAZEM	53	17	36	79	27	52	286	150	136

MIASTO KWIDZYN	w marcu 2026 r.			od początku 2026 r.			na koniec marca 2026 r.		
	ogółem	mężczyźni	kobiety	ogółem	mężczyźni	kobiety	ogółem	mężczyźni	kobiety
Prace interwencyjne	0	0	0	2	0	2	8	4	4
Roboty publiczne	0	0	0	0	0	0	0	0	0
Podjęcie subsydiowanej działalności gospodarczej	0	0	0	1	1	0	38	20	18
w tym bez bonu na zasiedlenie	0	0	0	1	1	0	38	20	18
w tym w ramach bonu na zasiedlenie	0	0	0	0	0	0	0	0	0
Refundacja kosztów wyposażenia lub doposażenia stanowiska pracy	1	1	0	5	2	3	44	26	18
Pożyczka na utworzenie stanowiska pracy	0	0	0	0	0	0	X	X	X
Bon na zasiedlenie (podjęcie pracy)	0	0	0	1	0	1	X	X	X
Świadczenie aktywizacyjne	0	0	0	0	0	0	0	0	0
Grant na utworzenie stanowiska pracy zdalnej	0	0	0	0	0	0	0	0	0
Zwrot kosztów poniesionych na wynagrodzenia, nagrody oraz składki na ubezpieczenia społeczne (DPS lub WRiPZ)	0	0	0	0	0	0	0	0	0
Refundacja kosztów poniesionych na wynagrodzenia, nagrody oraz składki na ubezpieczenia społeczne za zatrudnienie opiekuna osoby niepełnosprawnej	0	0	0	0	0	0	0	0	0
Dofinansowanie wynagrodzenia za zatrudnienie skierowanego bezrobotnego powyżej 50 roku życia	0	0	0	0	0	0	0	0	0
Założenie lub przystąpienie do spółdzielni socjalnej	0	0	0	0	0	0	X	X	X
Szkolenie	0	0	0	0	0	0	0	0	0
w tym bez bonu na kształcenie ustawiczne	0	0	0	0	0	0	0	0	0
w tym w ramach bonu na kształcenie ustawiczne	0	0	0	0	0	0	0	0	0
Staż	20	5	15	24	6	18	25	7	18
Prace społecznie użyteczne	0	0	0	0	0	0	0	0	0
Działania w zakresie reintegracji społecznej	0	0	0	0	0	0	0	0	0
Sfinansowanie kosztów potwierdzenia nabycia wiedzy i umiejętności lub uzyskanie dokumentu potwierdzającego nabycie wiedzy i umiejętności	0	0	0	0	0	0	X	X	X
Sfinansowanie opłaty za postępowanie nostryfikacyjne albo postępowanie, o którym mowa w przepisach oświatowych	0	0	0	0	0	0	X	X	X
Sfinansowanie opłaty za przeprowadzenie postępowania i wydanie decyzji w sprawie uznania kwalifikacji zawodowych	0	0	0	0	0	0	X	X	X
Pożyczka edukacyjna	0	0	0	0	0	0	X	X	X
Refundacja kosztów opieki nad dzieckiem lub osobą zależną	0	0	0	0	0	0	0	0	0
Pakiet aktywizacyjny	0	0	0	0	0	0	0	0	0
Program specjalny	0	0	0	0	0	0	0	0	0
Program regionalny	0	0	0	0	0	0	1	1	0
Projekt pilotażowy	0	0	0	0	0	0	0	0	0
RAZEM	21	6	15	33	9	24	116	58	58

GMINA GARDEJA	w marcu 2026 r.			od początku 2026 r.			na koniec marca 2026 r.		
	ogółem	mężczyźni	kobiety	ogółem	mężczyźni	kobiety	ogółem	mężczyźni	kobiety
Prace interwencyjne	0	0	0	0	0	0	0	0	0
Roboty publiczne	0	0	0	0	0	0	0	0	0
Podjęcie subsydiowanej działalności gospodarczej	0	0	0	0	0	0	7	3	4
w tym bez bonu na zasiedlenie	0	0	0	0	0	0	7	3	4
w tym w ramach bonu na zasiedlenie	0	0	0	0	0	0	0	0	0
Refundacja kosztów wyposażenia lub doposażenia stanowiska pracy	1	0	1	3	1	2	16	14	2
Pożyczka na utworzenie stanowiska pracy	0	0	0	0	0	0	X	X	X
Bon na zasiedlenie (podjęcie pracy)	0	0	0	0	0	0	X	X	X
Świadczenie aktywizacyjne	0	0	0	0	0	0	0	0	0
Grant na utworzenie stanowiska pracy zdalnej	0	0	0	0	0	0	0	0	0
Zwrot kosztów poniesionych na wynagrodzenia, nagrody oraz składki na ubezpieczenia społeczne (DPS lub WRiPZ)	0	0	0	0	0	0	0	0	0
Refundacja kosztów poniesionych na wynagrodzenia, nagrody oraz składki na ubezpieczenia społeczne za zatrudnienie opiekuna osoby niepełnosprawnej	0	0	0	0	0	0	0	0	0
Dofinansowanie wynagrodzenia za zatrudnienie skierowanego bezrobotnego powyżej 50 roku życia	0	0	0	0	0	0	0	0	0
Założenie lub przystąpienie do spółdzielni socjalnej	0	0	0	0	0	0	X	X	X
Szkolenie	1	1	0	1	1	0	1	1	0
w tym bez bonu na kształcenie ustawiczne	0	0	0	0	0	0	0	0	0
w tym w ramach bonu na kształcenie ustawiczne	1	1	0	1	1	0	1	1	0
Staż	4	1	3	4	1	3	4	1	3
Prace społecznie użyteczne	0	0	0	0	0	0	0	0	0
Działania w zakresie reintegracji społecznej	0	0	0	0	0	0	0	0	0
Sfinansowanie kosztów potwierdzenia nabycia wiedzy i umiejętności lub uzyskanie dokumentu potwierdzającego nabycie wiedzy i umiejętności	0	0	0	0	0	0	X	X	X
Sfinansowanie opłaty za postępowanie nostryfikacyjne albo postępowanie, o którym mowa w przepisach oświatowych	0	0	0	0	0	0	X	X	X
Sfinansowanie opłaty za przeprowadzenie postępowania i wydanie decyzji w sprawie uznania kwalifikacji zawodowych	0	0	0	0	0	0	X	X	X
Pożyczka edukacyjna	0	0	0	0	0	0	X	X	X
Refundacja kosztów opieki nad dzieckiem lub osobą zależną	0	0	0	0	0	0	0	0	0
Pakiet aktywizacyjny	0	0	0	0	0	0	0	0	0
Program specjalny	0	0	0	0	0	0	0	0	0
Program regionalny	0	0	0	0	0	0	0	0	0
Projekt pilotażowy	0	0	0	0	0	0	0	0	0
RAZEM	6	2	4	8	3	5	28	19	9

GMINA KWIDZYN	w marcu 2026 r.			od początku 2026 r.			na koniec marca 2026 r.		
	ogółem	mężczyźni	kobiety	ogółem	mężczyźni	kobiety	ogółem	mężczyźni	kobiety
Prace interwencyjne	0	0	0	0	0	0	4	4	0
Roboty publiczne	0	0	0	0	0	0	0	0	0
Podjęcie subsydiowanej działalności gospodarczej	0	0	0	0	0	0	15	7	8
w tym bez bonu na zasiedlenie	0	0	0	0	0	0	15	7	8
w tym w ramach bonu na zasiedlenie	0	0	0	0	0	0	0	0	0
Refundacja kosztów wyposażenia lub doposażenia stanowiska pracy	1	1	0	2	2	0	23	17	6
Pożyczka na utworzenie stanowiska pracy	0	0	0	0	0	0	X	X	X
Bon na zasiedlenie (podjęcie pracy)	1	1	0	1	1	0	X	X	X
Świadczenie aktywizacyjne	0	0	0	0	0	0	0	0	0
Grant na utworzenie stanowiska pracy zdalnej	0	0	0	0	0	0	0	0	0
Zwrot kosztów poniesionych na wynagrodzenia, nagrody oraz składki na ubezpieczenia społeczne (DPS lub WRiPZ)	0	0	0	0	0	0	0	0	0
Refundacja kosztów poniesionych na wynagrodzenia, nagrody oraz składki na ubezpieczenia społeczne za zatrudnienie opiekuna osoby niepełnosprawnej	0	0	0	0	0	0	0	0	0
Dofinansowanie wynagrodzenia za zatrudnienie skierowanego bezrobotnego powyżej 50 roku życia	0	0	0	0	0	0	0	0	0
Założenie lub przystąpienie do spółdzielni socjalnej	0	0	0	0	0	0	X	X	X
Szkolenie	0	0	0	0	0	0	0	0	0
w tym bez bonu na kształcenie ustawiczne	0	0	0	0	0	0	0	0	0
w tym w ramach bonu na kształcenie ustawiczne	0	0	0	0	0	0	0	0	0
Staż	8	2	6	9	2	7	11	2	9
Prace społecznie użyteczne	0	0	0	0	0	0	0	0	0
Działania w zakresie reintegracji społecznej	0	0	0	0	0	0	0	0	0
Sfinansowanie kosztów potwierdzenia nabycia wiedzy i umiejętności lub uzyskanie dokumentu potwierdzającego nabycie wiedzy i umiejętności	0	0	0	0	0	0	X	X	X
Sfinansowanie opłaty za postępowanie nostryfikacyjne albo postępowanie, o którym mowa w przepisach oświatowych	0	0	0	0	0	0	X	X	X
Sfinansowanie opłaty za przeprowadzenie postępowania i wydanie decyzji w sprawie uznania kwalifikacji zawodowych	0	0	0	0	0	0	X	X	X
Pożyczka edukacyjna	0	0	0	0	0	0	X	X	X
Refundacja kosztów opieki nad dzieckiem lub osobą zależną	0	0	0	0	0	0	0	0	0
Pakiet aktywizacyjny	0	0	0	0	0	0	0	0	0
Program specjalny	0	0	0	0	0	0	0	0	0
Program regionalny	0	0	0	0	0	0	2	0	2
Projekt pilotażowy	0	0	0	0	0	0	0	0	0
RAZEM	10	4	6	12	5	7	55	30	25

MIASTO I GMINA PRABUTY	w marcu 2026 r.			od początku 2026 r.			na koniec marca 2026 r.		
	ogółem	mężczyźni	kobiety	ogółem	mężczyźni	kobiety	ogółem	mężczyźni	kobiety
Prace interwencyjne	0	0	0	0	0	0	5	2	3
Roboty publiczne	0	0	0	0	0	0	0	0	0
Podjęcie subsydiowanej działalności gospodarczej	0	0	0	0	0	0	4	1	3
w tym bez bonu na zasiedlenie	0	0	0	0	0	0	4	1	3
w tym w ramach bonu na zasiedlenie	0	0	0	0	0	0	0	0	0
Refundacja kosztów wyposażenia lub doposażenia stanowiska pracy	0	0	0	1	1	0	18	14	4
Pożyczka na utworzenie stanowiska pracy	0	0	0	0	0	0	X	X	X
Bon na zasiedlenie (podjęcie pracy)	2	1	1	2	1	1	X	X	X
Świadczenie aktywizacyjne	0	0	0	0	0	0	0	0	0
Grant na utworzenie stanowiska pracy zdalnej	0	0	0	0	0	0	0	0	0
Zwrot kosztów poniesionych na wynagrodzenia, nagrody oraz składki na ubezpieczenia społeczne (DPS lub WRiPZ)	0	0	0	0	0	0	0	0	0
Refundacja kosztów poniesionych na wynagrodzenia, nagrody oraz składki na ubezpieczenia społeczne za zatrudnienie opiekuna osoby niepełnosprawnej	0	0	0	0	0	0	0	0	0
Dofinansowanie wynagrodzenia za zatrudnienie skierowanego bezrobotnego powyżej 50 roku życia	0	0	0	0	0	0	0	0	0
Założenie lub przystąpienie do spółdzielni socjalnej	0	0	0	0	0	0	X	X	X
Szkolenie	0	0	0	0	0	0	0	0	0
w tym bez bonu na kształcenie ustawiczne	0	0	0	0	0	0	0	0	0
w tym w ramach bonu na kształcenie ustawiczne	0	0	0	0	0	0	0	0	0
Staż	8	3	5	14	5	9	19	6	13
Prace społecznie użyteczne	0	0	0	0	0	0	0	0	0
Działania w zakresie reintegracji społecznej	0	0	0	0	0	0	0	0	0
Sfinansowanie kosztów potwierdzenia nabycia wiedzy i umiejętności lub uzyskanie dokumentu potwierdzającego nabycie wiedzy i umiejętności	0	0	0	0	0	0	X	X	X
Sfinansowanie opłaty za postępowanie nostryfikacyjne albo postępowanie, o którym mowa w przepisach oświatowych	0	0	0	0	0	0	X	X	X
Sfinansowanie opłaty za przeprowadzenie postępowania i wydanie decyzji w sprawie uznania kwalifikacji zawodowych	0	0	0	0	0	0	X	X	X
Pożyczka edukacyjna	0	0	0	0	0	0	X	X	X
Refundacja kosztów opieki nad dzieckiem lub osobą zależną	0	0	0	0	0	0	0	0	0
Pakiet aktywizacyjny	0	0	0	0	0	0	0	0	0
Program specjalny	0	0	0	0	0	0	0	0	0
Program regionalny	0	0	0	0	0	0	2	0	2
Projekt pilotażowy	0	0	0	0	0	0	0	0	0
RAZEM	10	4	6	17	7	10	48	23	25

GMINA RYJEWO	w marcu 2026 r.			od początku 2026 r.			na koniec marca 2026 r.		
	ogółem	mężczyźni	kobiety	ogółem	mężczyźni	kobiety	ogółem	mężczyźni	kobiety
Prace interwencyjne	0	0	0	0	0	0	1	0	1
Roboty publiczne	0	0	0	0	0	0	0	0	0
Podjęcie subsydiowanej działalności gospodarczej	0	0	0	0	0	0	5	4	1
w tym bez bonu na zasiedlenie	0	0	0	0	0	0	5	4	1
w tym w ramach bonu na zasiedlenie	0	0	0	0	0	0	0	0	0
Refundacja kosztów wyposażenia lub doposażenia stanowiska pracy	0	0	0	0	0	0	4	2	2
Pożyczka na utworzenie stanowiska pracy	0	0	0	0	0	0	X	X	X
Bon na zasiedlenie (podjęcie pracy)	0	0	0	0	0	0	X	X	X
Świadczenie aktywizacyjne	0	0	0	0	0	0	0	0	0
Grant na utworzenie stanowiska pracy zdalnej	0	0	0	0	0	0	0	0	0
Zwrot kosztów poniesionych na wynagrodzenia, nagrody oraz składki na ubezpieczenia społeczne (DPS lub WRiPZ)	0	0	0	1	0	1	2	0	2
Refundacja kosztów poniesionych na wynagrodzenia, nagrody oraz składki na ubezpieczenia społeczne za zatrudnienie opiekuna osoby niepełnosprawnej	0	0	0	0	0	0	0	0	0
Dofinansowanie wynagrodzenia za zatrudnienie skierowanego bezrobotnego powyżej 50 roku życia	0	0	0	0	0	0	0	0	0
Założenie lub przystąpienie do spółdzielni socjalnej	0	0	0	0	0	0	X	X	X
Szkolenie	0	0	0	0	0	0	0	0	0
w tym bez bonu na kształcenie ustawiczne	0	0	0	0	0	0	0	0	0
w tym w ramach bonu na kształcenie ustawiczne	0	0	0	0	0	0	0	0	0
Staż	5	0	5	5	0	5	5	0	5
Prace społecznie użyteczne	0	0	0	0	0	0	0	0	0
Działania w zakresie reintegracji społecznej	0	0	0	0	0	0	0	0	0
Sfinansowanie kosztów potwierdzenia nabycia wiedzy i umiejętności lub uzyskanie dokumentu potwierdzającego nabycie wiedzy i umiejętności	0	0	0	0	0	0	X	X	X
Sfinansowanie opłaty za postępowanie nostryfikacyjne albo postępowanie, o którym mowa w przepisach oświatowych	0	0	0	0	0	0	X	X	X
Sfinansowanie opłaty za przeprowadzenie postępowania i wydanie decyzji w sprawie uznania kwalifikacji zawodowych	0	0	0	0	0	0	X	X	X
Pożyczka edukacyjna	0	0	0	0	0	0	X	X	X
Refundacja kosztów opieki nad dzieckiem lub osobą zależną	0	0	0	0	0	0	0	0	0
Pakiet aktywizacyjny	0	0	0	0	0	0	0	0	0
Program specjalny	0	0	0	0	0	0	0	0	0
Program regionalny	0	0	0	0	0	0	1	1	0
Projekt pilotażowy	0	0	0	0	0	0	0	0	0
RAZEM	5	0	5	6	0	6	18	7	11

GMINA SADLINKI	w marcu 2026 r.			od początku 2026 r.			na koniec marca 2026 r.		
	ogółem	mężczyźni	kobiety	ogółem	mężczyźni	kobiety	ogółem	mężczyźni	kobiety
Prace interwencyjne	0	0	0	0	0	0	0	0	0
Roboty publiczne	0	0	0	1	1	0	0	0	0
Podjęcie subsydiowanej działalności gospodarczej	0	0	0	0	0	0	5	1	4
w tym bez bonu na zasiedlenie	0	0	0	0	0	0	5	1	4
w tym w ramach bonu na zasiedlenie	0	0	0	0	0	0	0	0	0
Refundacja kosztów wyposażenia lub doposażenia stanowiska pracy	0	0	0	1	1	0	13	11	2
Pożyczka na utworzenie stanowiska pracy	0	0	0	0	0	0	X	X	X
Bon na zasiedlenie (podjęcie pracy)	0	0	0	0	0	0	X	X	X
Świadczenie aktywizacyjne	0	0	0	0	0	0	0	0	0
Grant na utworzenie stanowiska pracy zdalnej	0	0	0	0	0	0	0	0	0
Zwrot kosztów poniesionych na wynagrodzenia, nagrody oraz składki na ubezpieczenia społeczne (DPS lub WRiPZ)	0	0	0	0	0	0	0	0	0
Refundacja kosztów poniesionych na wynagrodzenia, nagrody oraz składki na ubezpieczenia społeczne za zatrudnienie opiekuna osoby niepełnosprawnej	0	0	0	0	0	0	0	0	0
Dofinansowanie wynagrodzenia za zatrudnienie skierowanego bezrobotnego powyżej 50 roku życia	0	0	0	0	0	0	0	0	0
Założenie lub przystąpienie do spółdzielni socjalnej	0	0	0	0	0	0	X	X	X
Szkolenie	0	0	0	0	0	0	0	0	0
w tym bez bonu na kształcenie ustawiczne	0	0	0	0	0	0	0	0	0
w tym w ramach bonu na kształcenie ustawiczne	0	0	0	0	0	0	0	0	0
Staż	1	1	0	1	1	0	1	1	0
Prace społecznie użyteczne	0	0	0	0	0	0	0	0	0
Działania w zakresie reintegracji społecznej	0	0	0	0	0	0	0	0	0
Sfinansowanie kosztów potwierdzenia nabycia wiedzy i umiejętności lub uzyskanie dokumentu potwierdzającego nabycie wiedzy i umiejętności	0	0	0	0	0	0	X	X	X
Sfinansowanie opłaty za postępowanie nostryfikacyjne albo postępowanie, o którym mowa w przepisach oświatowych	0	0	0	0	0	0	X	X	X
Sfinansowanie opłaty za przeprowadzenie postępowania i wydanie decyzji w sprawie uznania kwalifikacji zawodowych	0	0	0	0	0	0	X	X	X
Pożyczka edukacyjna	0	0	0	0	0	0	X	X	X
Refundacja kosztów opieki nad dzieckiem lub osobą zależną	0	0	0	0	0	0	0	0	0
Pakiet aktywizacyjny	0	0	0	0	0	0	0	0	0
Program specjalny	0	0	0	0	0	0	0	0	0
Program regionalny	0	0	0	0	0	0	2	0	2
Projekt pilotażowy	0	0	0	0	0	0	0	0	0
RAZEM	1	1	0	3	3	0	21	13	8