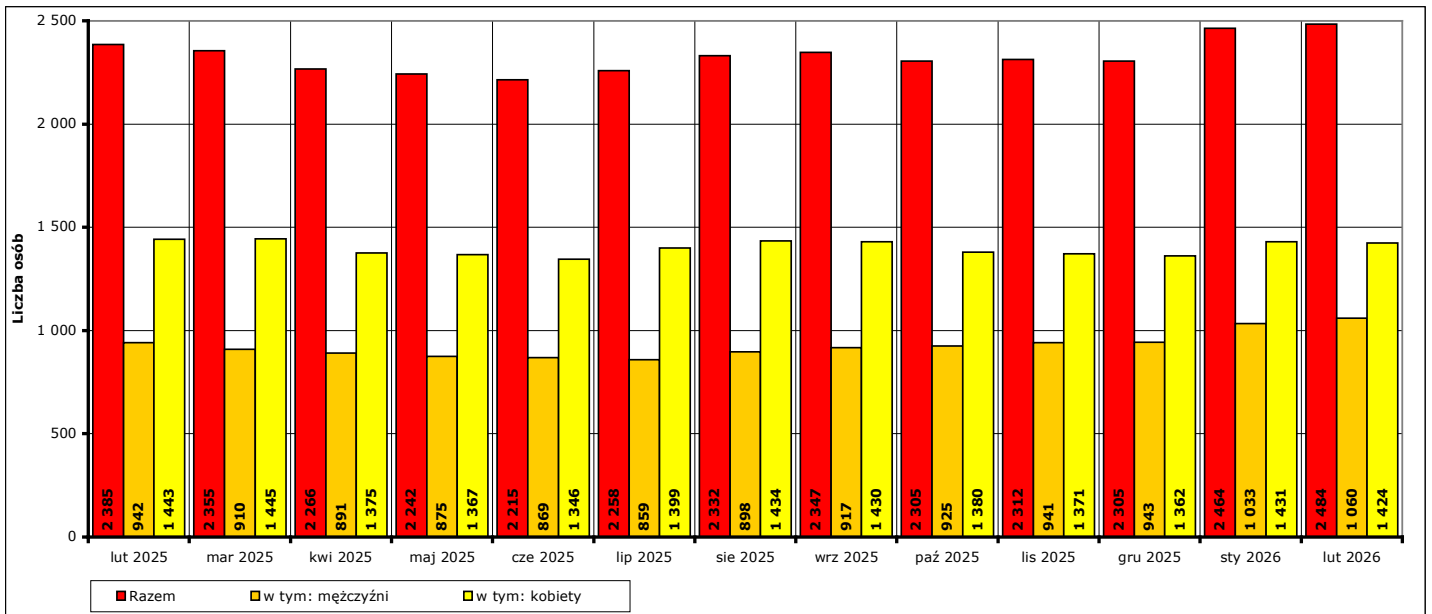


Informacja miesięczna o stanie bezrobocia w powiecie kwidzyńskim.

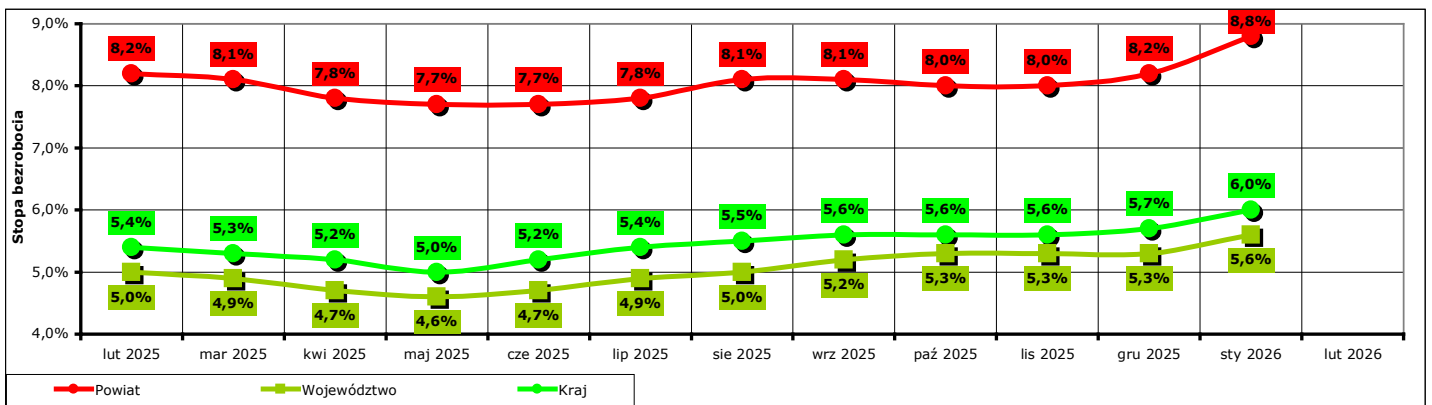
Luty 2026 r.

1. Liczba zarejestrowanych osób bezrobotnych w powiecie kwidzyńskim na koniec lutego 2026 r.

Według stanu na koniec **lutego 2026 r.** liczba bezrobotnych zarejestrowanych w Powiatowym Urzędzie Pracy w Kwidzynie wyniosła **2484 osoby**, w tym **1060 mężczyzn (42,7% ogółu bezrobotnych)** i **1424 kobiety (57,3% ogółu bezrobotnych)**.



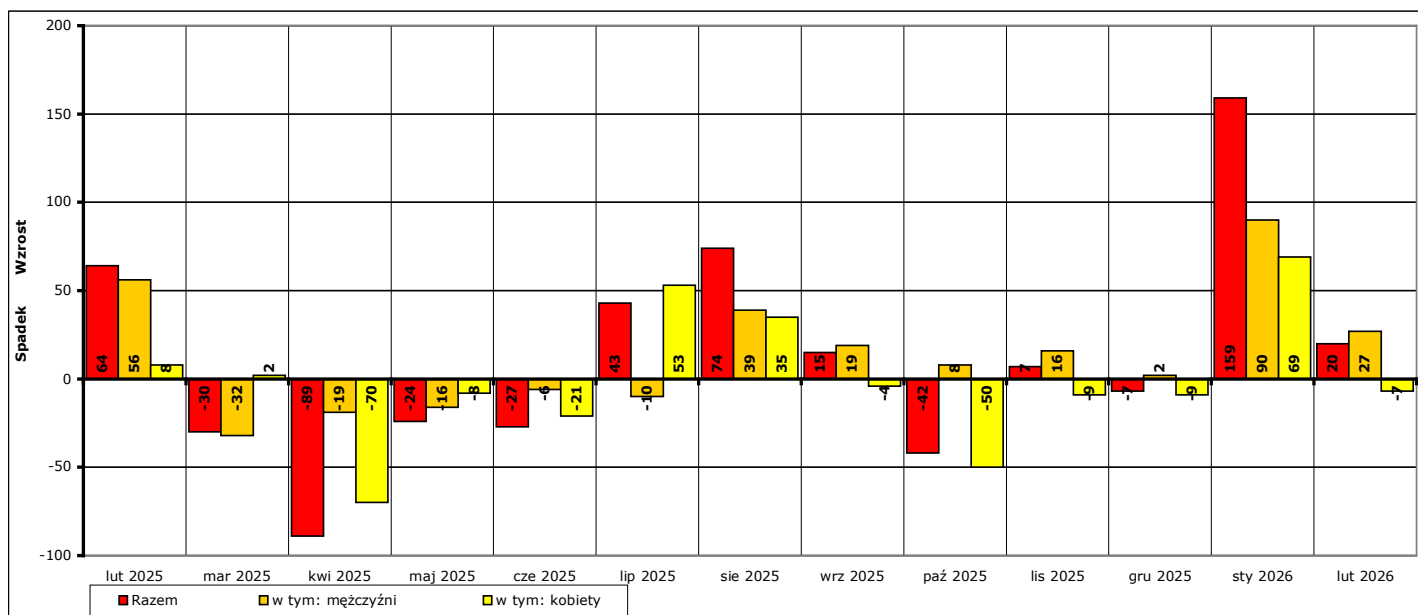
Wykres 1. Liczba zarejestrowanych osób bezrobotnych w powiecie kwidzyńskim w okresie luty 2025 r. - luty 2026 r. (stan na koniec danego miesiąca).



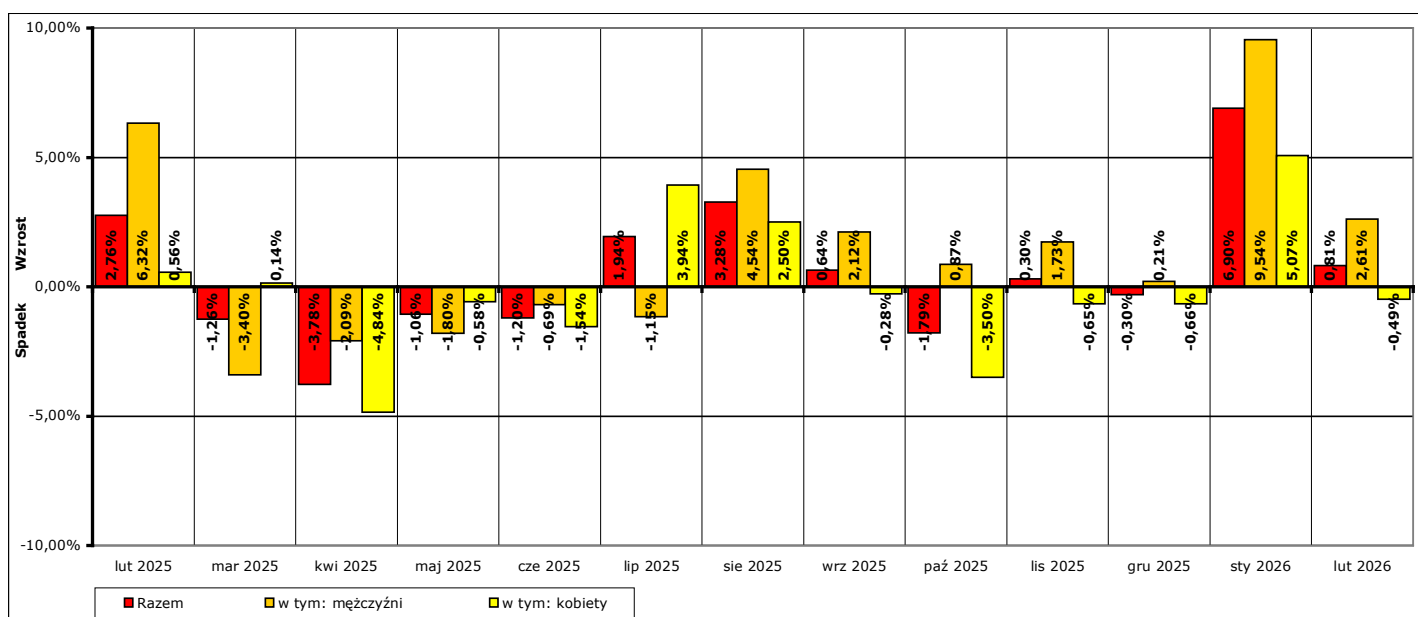
Wykres 2. Stopa bezrobocia w powiecie kwidzyńskim, województwie pomorskim i w kraju w okresie luty 2025 r. - styczeń 2026 r.
Uwaga: stopa bezrobocia za luty 2026 r. znana będzie pod koniec następnego miesiąca, po przetworzeniu informacji statystycznych przez GUS.

W porównaniu do stanu z końca **stycznia 2026 r.** liczba bezrobotnych na koniec **lutego 2026 r.** **wzrosła o 20 osób** (z 2464 do 2484, to jest o **0,8%**), w tym liczba bezrobotnych mężczyzn **wzrosła o 27 osób** (z 1033 do 1060, to jest o **2,6%**), a liczba bezrobotnych kobiet **spadła o 7 osób** (z 1431 do 1424, to jest o **0,5%**).

W porównaniu do stanu z końca **lutego 2025 r.** liczba bezrobotnych na koniec **lutego 2026 r.** **wzrosła o 99 osób** (z 2385 do 2484, to jest o **4,2%**), w tym liczba bezrobotnych mężczyzn **wzrosła o 118 osób** (z 942 do 1060, to jest o **12,5%**), a liczba bezrobotnych kobiet **spadła o 19 osób** (z 1443 do 1424, to jest o **1,3%**).



Wykres 3. Wzrost/spadek liczby zarejestrowanych osób bezrobotnych w powiecie kwidzyńskim w okresie luty 2025 r. - luty 2026 r. w porównaniu do poprzedniego miesiąca (według stanu na koniec danego miesiąca).



Wykres 4. Procentowy wzrost/spadek liczby zarejestrowanych osób bezrobotnych w powiecie kwidzyńskim w okresie luty 2025 r. - luty 2026 r. w porównaniu do poprzedniego miesiąca (według stanu na koniec danego miesiąca).

2. Zarejestrowane osoby bezrobotne na koniec lutego 2026 r. posiadające i nie posiadające prawa do zasiłku.

Według stanu na koniec **lutego 2026 r.** spośród **2484 osoby** zarejestrowanych osób bezrobotnych:

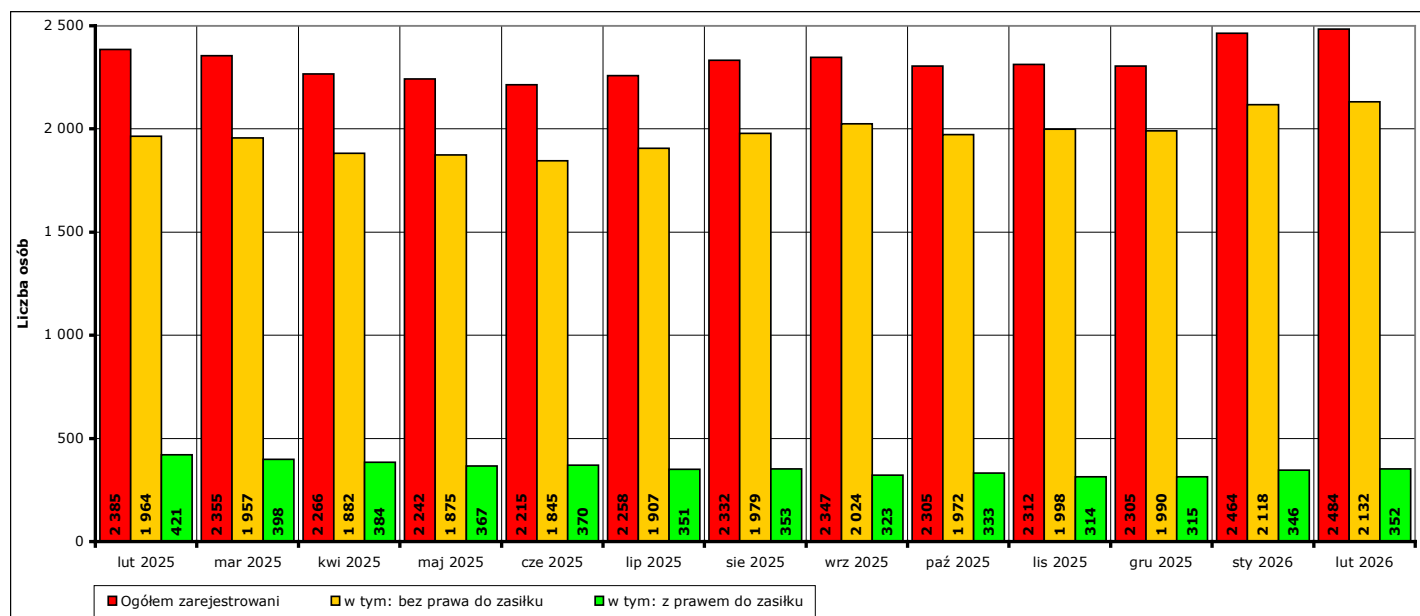
- prawo do zasiłku posiadały **352 osoby**, w tym **134 mężczyzn (38,1%** ogółu bezrobotnych z prawem do zasiłku, **5,4%** ogółu zarejestrowanych) i **218 kobiet (61,9%** ogółu bezrobotnych z prawem do zasiłku, **8,8%** ogółu zarejestrowanych).
- prawa do zasiłku nie posiadały **2132 osoby**, w tym **926 mężczyzn (43,4%** ogółu bezrobotnych bez prawa do zasiłku, **37,3%** ogółu zarejestrowanych) i **1206 kobiet (56,6%** ogółu bezrobotnych bez prawa do zasiłku, **48,6%** ogółu zarejestrowanych).

W **lutym 2026 r.** w porównaniu do **stycznia 2026 r.** liczba zarejestrowanych osób bezrobotnych:

- z prawem do zasiłku **wzrosła o 6 osób** (z **346 do 352**, to jest o **1,7%**), w tym:
 - liczba mężczyzn **wzrosła o 0 osób** (z **134 do 134**, o **0%**),
 - liczba kobiet **wzrosła o 6 osób** (z **212 do 218**, o **2,8%**)
- bez prawa do zasiłku **wzrosła o 14 osób** (z **2118 do 2132**, to jest o **0,7%**), w tym:
 - liczba mężczyzn **wzrosła o 27 osób** (z **899 do 926**, o **3%**),
 - liczba kobiet **spadła o 13 osób** (z **1219 do 1206**, o **1,1%**).

W **lutym 2026 r.** w porównaniu do **lutego 2025 r.** liczba zarejestrowanych osób bezrobotnych:

- z prawem do zasiłku **spadła o 69 osób** (z **421 do 352**, to jest o **16,4%**), w tym:
 - liczba mężczyzn **spadła o 63 osoby** (z **197 do 134**, o **32%**),
 - liczba kobiet **spadła o 6 osób** (z **224 do 218**, o **2,7%**)
- bez prawa do zasiłku **wzrosła o 168 osób** (z **1964 do 2132**, to jest o **8,6%**), w tym:
 - liczba mężczyzn **wzrosła o 181 osób** (z **745 do 926**, o **24,3%**),
 - liczba kobiet **spadła o 13 osób** (z **1219 do 1206**, o **1,1%**).

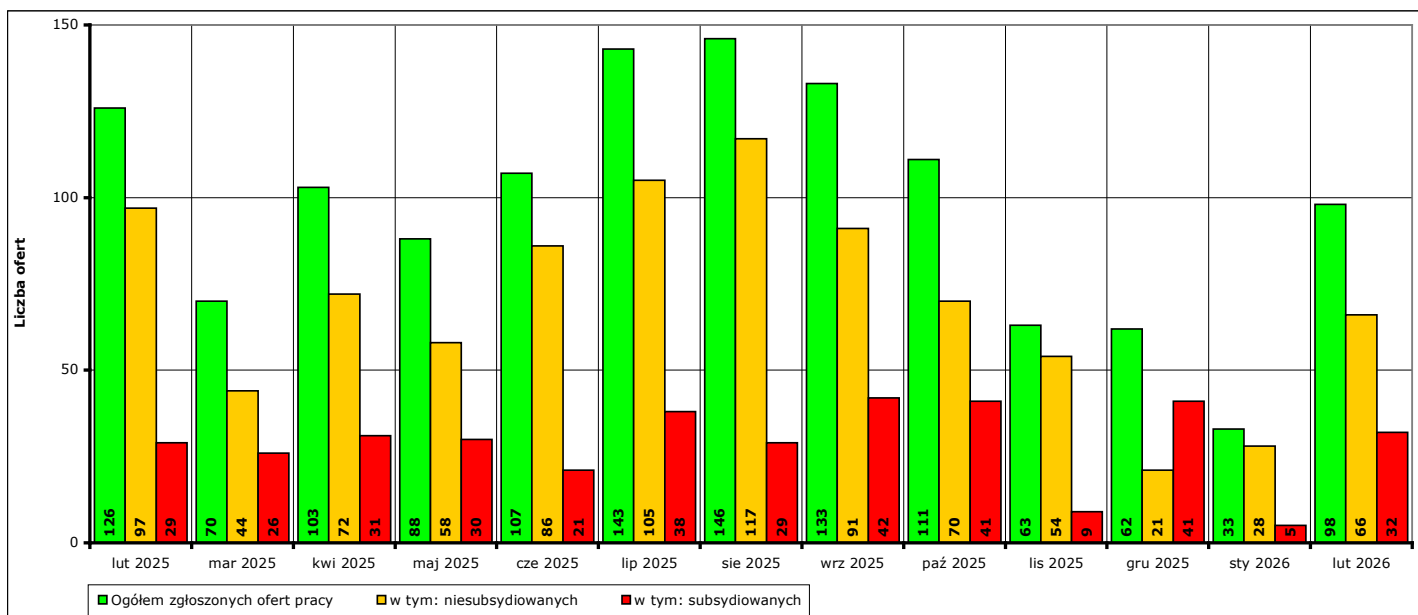


Wykres 5. Liczba zarejestrowanych osób bezrobotnych ogółem, z prawem do zasiłku i bez prawa do zasiłku w okresie lutego 2025 r. - lutego 2026 r.

3. Liczba ofert pracy w lutym 2026 r.

W **lutym 2026 r.** w Powiatowym Urzędzie Pracy w Kwidzynie zgłoszono **98 ofert** pracy (od początku 2026 r. - **131 ofert**), w tym:

- **66 ofert** pracy niesubsydiowanej (od początku 2026 r. - **94 oferty**),
- **32 oferty** pracy subsydiowanej (od początku 2026 r. - **37 ofert**).



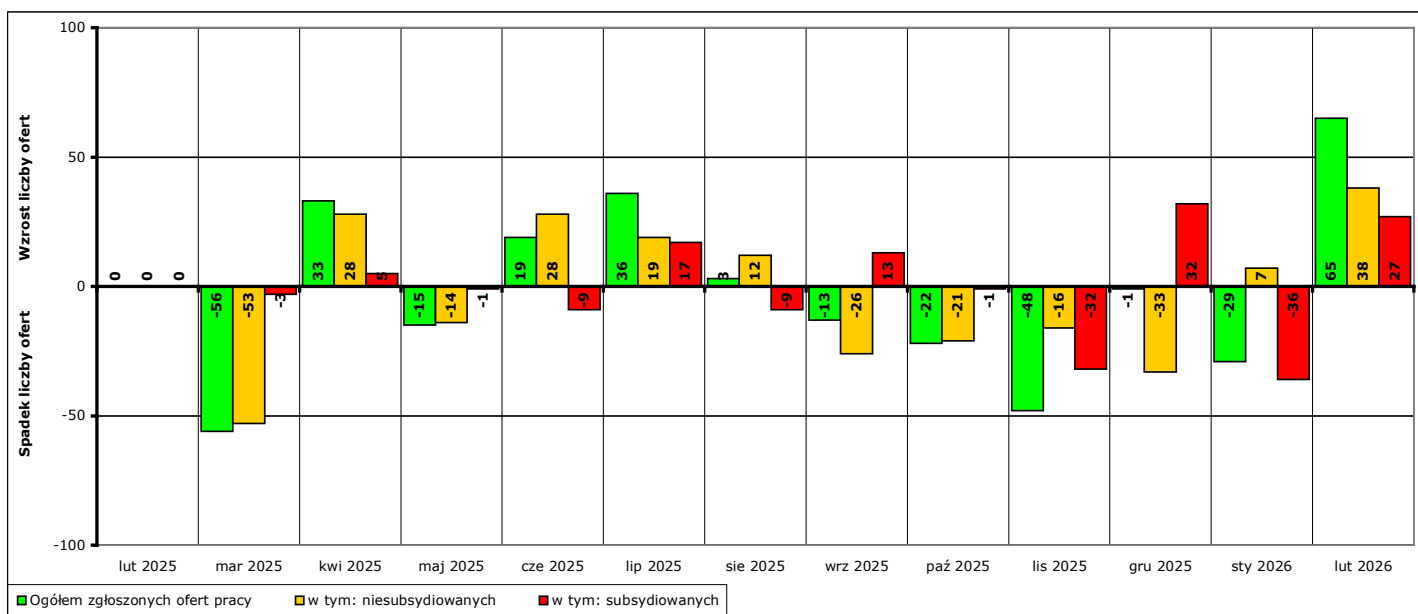
Wykres 6. Liczba ofert pracy zgłoszonych w PUP Kwidzyn w danym miesiącu w okresie luty 2025 r. - luty 2026 r.

W porównaniu do **stycznia 2026 r.** liczba zgłoszonych ofert pracy **wzrosła o 65 ofert** (z **33 do 98**, to jest o **197%**), w tym:

- **wzrosła o 38 ofert** pracy niesubsydiowanej (z **28 do 66**, to jest o **135,7%**),
- **wzrosła o 27 ofert** pracy subsydiowanej (z **5 do 32**, to jest o **540%**).

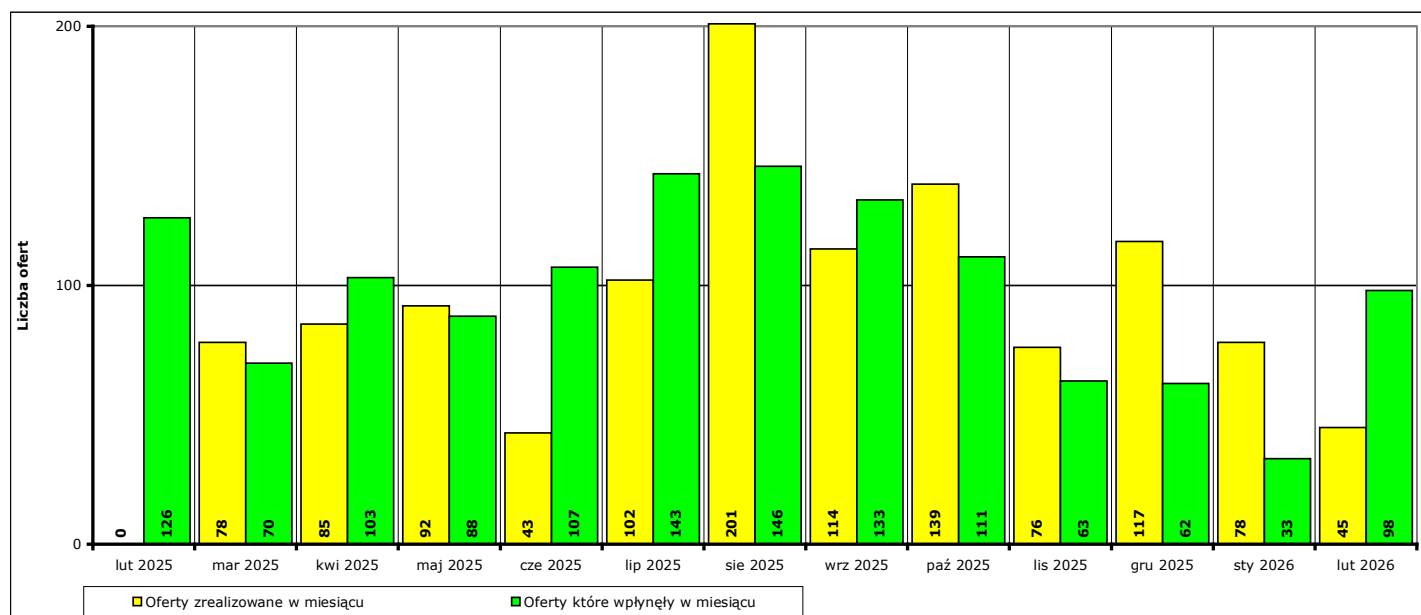
W porównaniu do **lutego 2025 r.** liczba zgłoszonych ofert pracy **spadła o 28 ofert** (z **126 do 98**, to jest o **22,2%**), w tym:

- **spadła o 31 ofert** pracy niesubsydiowanej (z **97 do 66**, to jest o **32%**),
- **wzrosła o 3 oferty** pracy subsydiowanej (z **29 do 32**, to jest o **10,3%**).



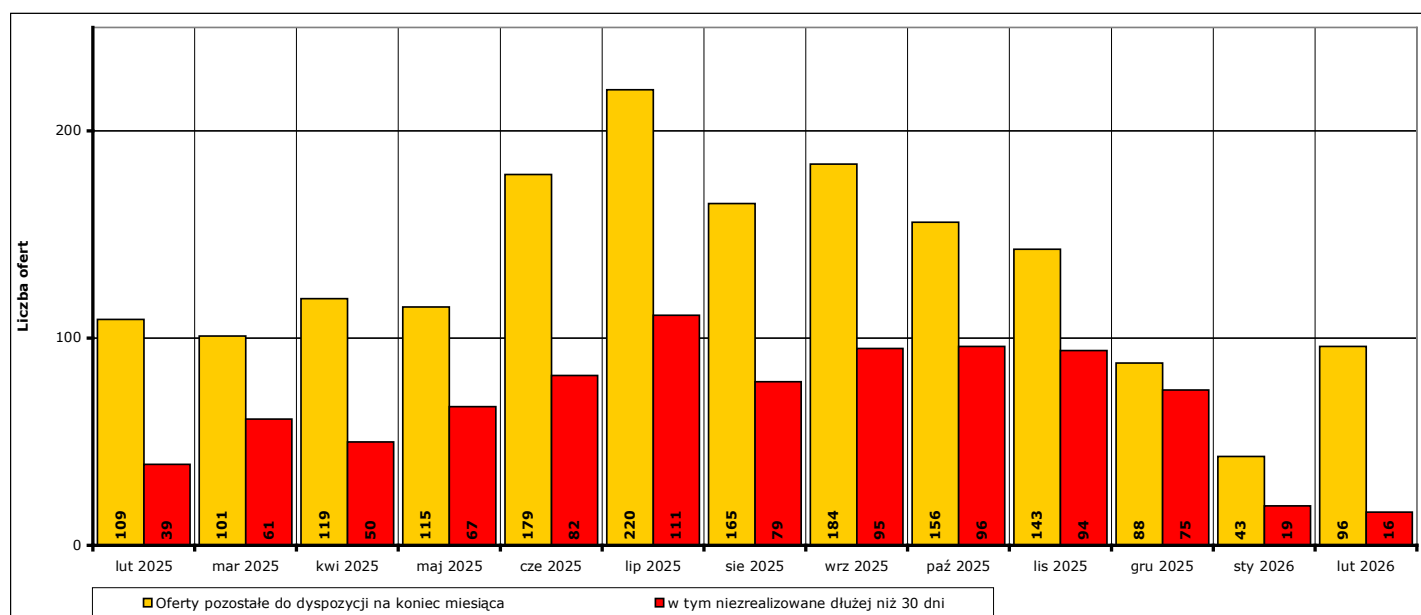
Wykres 7. Wzrost/spadek liczby zgłoszonych ofert pracy w okresie luty 2025 r. - luty 2026 r. w porównaniu do poprzedniego miesiąca.

W **lutym 2026 r. 45 ofert** pracy zostało zrealizowanych, upłynął termin ich ważności lub zostało wycofanych przez pracodawców.



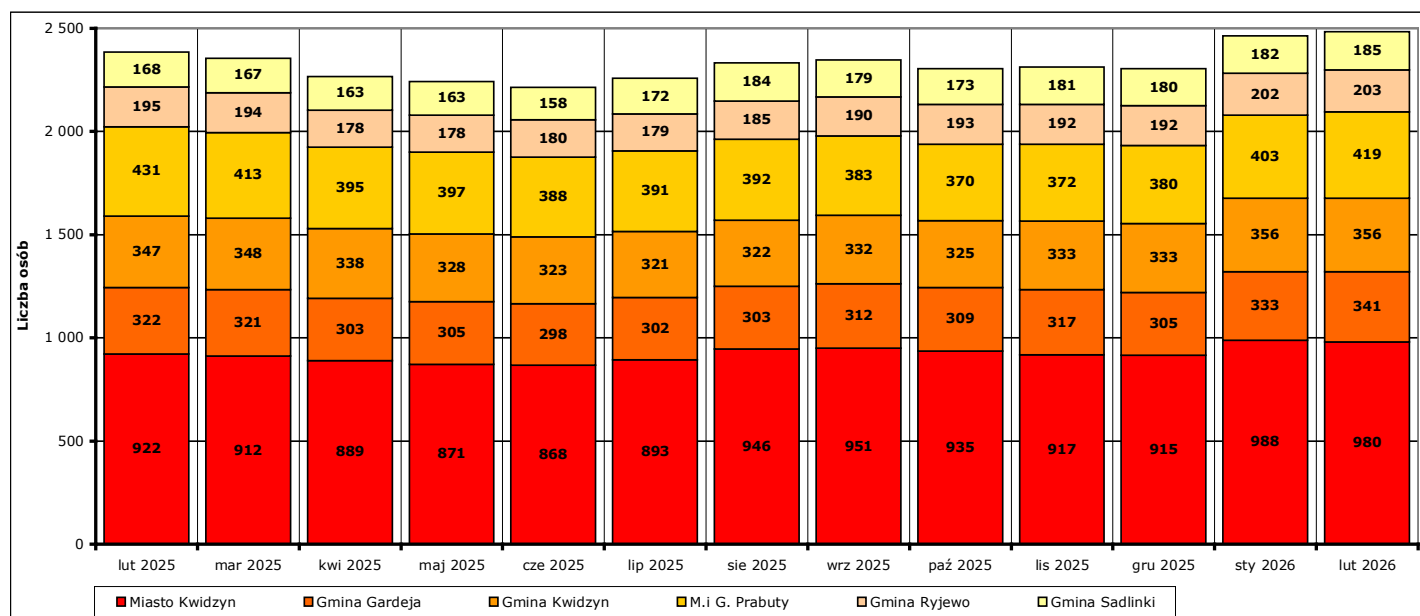
Wykres 8. Liczba ofert zrealizowanych w danym miesiącu oraz ofert, które wpłynęły w danym miesiącu, w okresie lutego 2025 r. - lutego 2026 r. w porównaniu do poprzedniego miesiąca.

Na koniec **lutego 2026 r.** pozostało do dyspozycji Powiatowego Urzędu Pracy w Kwidzynie **96 ofert** pracy, w tym **16 ofert** pracy nie zrealizowanych w terminie dłuższym niż 30 dni.



Wykres 9. Liczba ofert niezrealizowanych w danym miesiącu, w tym niezrealizowanych dłużej niż 30, w okresie lutego 2025 r. - lutego 2026 r. (według stanu na koniec danego miesiąca).

4. Liczba zarejestrowanych osób bezrobotnych na koniec lutego 2026 r. w poszczególnych jednostkach podziału terytorialnego powiatu kwidzyńskiego.



Wykres 10. Liczba osób bezrobotnych w poszczególnych jednostkach podziału terytorialnego powiatu kwidzyńskiego w okresie luty 2025 r. - luty 2026 r. (stan na koniec danego miesiąca).

Według stanu na koniec **lutego 2026 r.** liczba osób bezrobotnych zarejestrowanych w Powiatowym Urzędzie Pracy w Kwidzynie w podziale na poszczególne jednostki podziału terytorialnego wyniosła:

(Uwaga: w części 4. Informacji pod pojęciem "ogół bezrobotnych" należy rozumieć liczbę zarejestrowanych osób bezrobotnych zamieszkałych na obszarze danej jednostki podziału terytorialnego.)

- miasto Kwidzyn

ogółem	980 osób,	w tym: 442 mężczyzn	(45,1%),	538 kobiet	(54,9%)
z prawem do zasiłku	158 osób,	w tym: 57 mężczyzn	(36,1%),	101 kobiet	(63,9%)
bez prawa do zasiłku	822 osoby,	w tym: 385 mężczyzn	(46,8%),	437 kobiet	(53,2%)

- gmina Gardeja

ogółem	341 osób,	w tym: 136 mężczyzn	(39,9%),	205 kobiet	(60,1%)
z prawem do zasiłku	46 osób,	w tym: 19 mężczyzn	(41,3%),	27 kobiet	(58,7%)
bez prawa do zasiłku	295 osób,	w tym: 117 mężczyzn	(39,7%),	178 kobiet	(60,3%)

- gmina Kwidzyn

ogółem	356 osób,	w tym: 140 mężczyzn	(39,3%),	216 kobiet	(60,7%)
z prawem do zasiłku	50 osób,	w tym: 16 mężczyzn	(32%),	34 kobiety	(68%)
bez prawa do zasiłku	306 osób,	w tym: 124 mężczyzn	(40,5%),	182 kobiety	(59,5%)

- miasto i gmina Prabuty

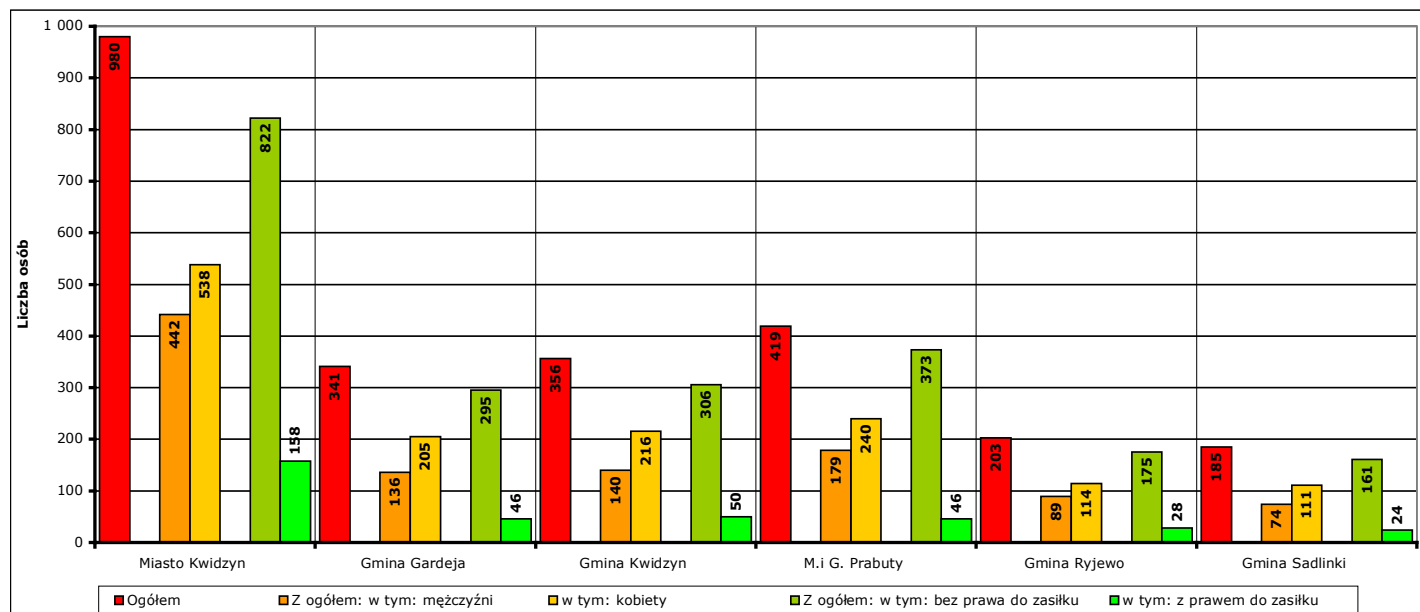
ogółem	419 osób,	w tym: 179 mężczyzn	(42,7%),	240 kobiet	(57,3%)
z prawem do zasiłku	46 osób,	w tym: 16 mężczyzn	(34,8%),	30 kobiet	(65,2%)
bez prawa do zasiłku	373 osoby,	w tym: 163 mężczyzn	(43,7%),	210 kobiet	(56,3%)

- gmina Ryjewo

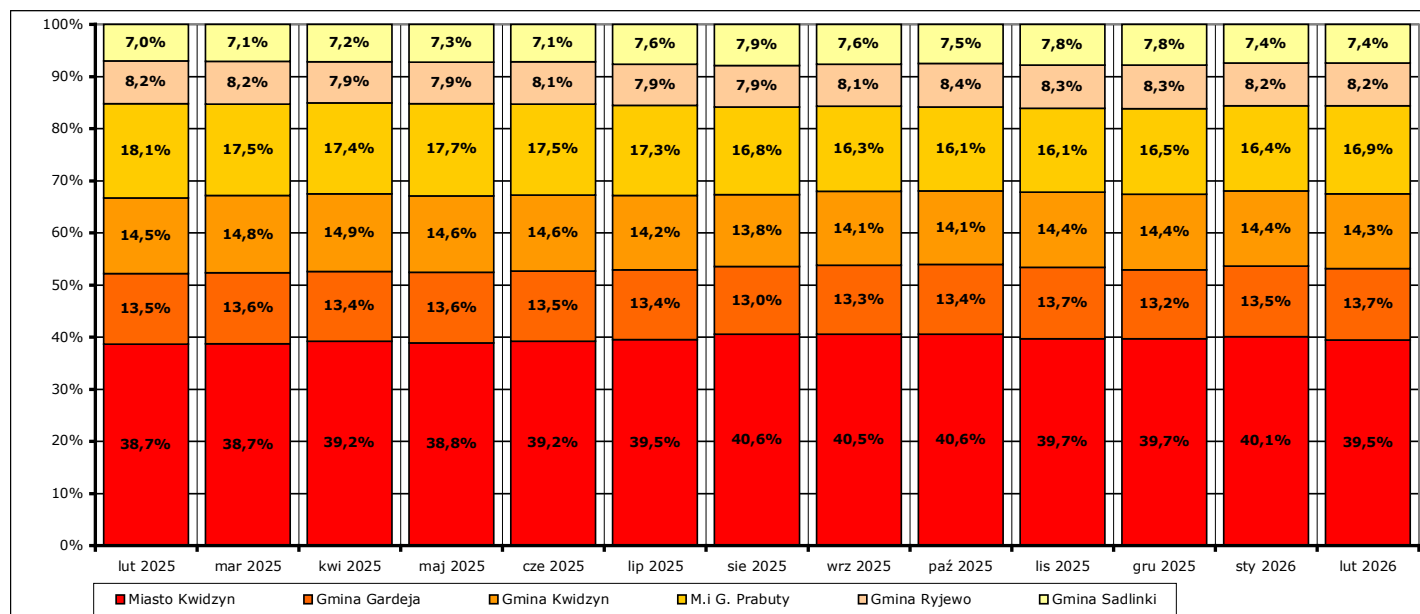
ogółem	203 osoby,	w tym: 89 mężczyzn	(43,8%),	114 kobiet	(56,2%)
z prawem do zasiłku	28 osób,	w tym: 17 mężczyzn	(60,7%),	11 kobiet	(39,3%)
bez prawa do zasiłku	175 osób,	w tym: 72 mężczyzn	(41,1%),	103 kobiety	(58,9%)

- gmina Sadlinki

ogółem **185 osób**, w tym: **74 mężczyzn (40%)**, **111 kobiet (60%)**
 z prawem do zasiłku **24 osoby**, w tym: **9 mężczyzn (37,5%)**, **15 kobiet (62,5%)**
 bez prawa do zasiłku **161 osób**, w tym: **65 mężczyzn (40,4%)**, **96 kobiet (59,6%)**



Wykres 11. Liczba i struktura zarejestrowanych osób bezrobotnych w poszczególnych jednostkach podziału terytorialnego powiatu na koniec lutego 2026 r.



Wykres 12. Udział procentowy zarejestrowanych osób bezrobotnych w poszczególnych jednostkach podziału terytorialnego powiatu kwidzyńskiego w stosunku do ogółu zarejestrowanych w okresie luty 2025 r. - luty 2026 r. (stan na koniec danego miesiąca).

Odnotowane spadki lub wzrosty liczby zarejestrowanych bezrobotnych w poszczególnych jednostkach podziału terytorialnego powiatu kwidzyńskiego na koniec **lutego 2026 r.** w porównaniu do końca **stycznia 2026 r.:**

- miasto Kwidzyn

liczba bezrobotnych ogółem **spadła** o **8 osób** (z **988** do **980**, o **0,8%**), w tym:
 liczba bezrobotnych mężczyzn **wzrosła** o **12 osób** (z **430** do **442**, o **2,8%**)
 liczba bezrobotnych kobiet **spadła** o **20 osób** (z **558** do **538**, o **3,6%**)

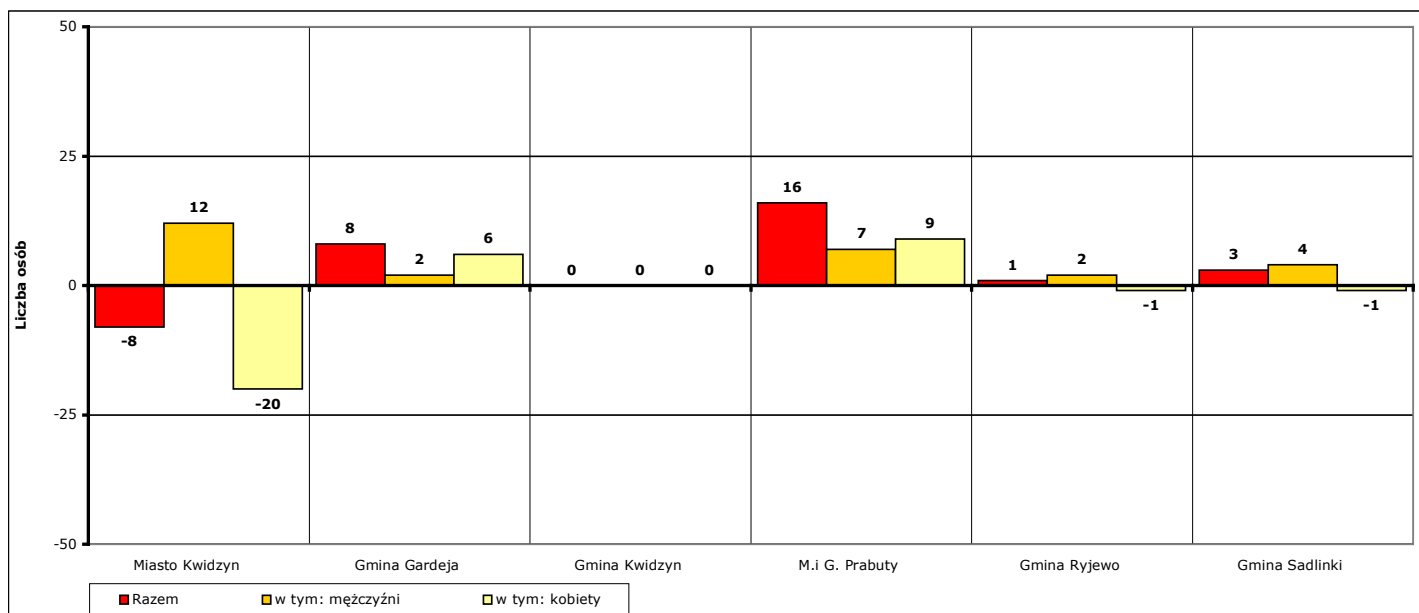
- gmina Gardeja
 - liczba bezrobotnych ogółem **wzrosła** o **8 osób** (z **333** do **341**, o **2,4%**), w tym:
 - liczba bezrobotnych mężczyzn **wzrosła** o **2 osób** (z **134** do **136**, o **1,5%**)
 - liczba bezrobotnych kobiet **wzrosła** o **6 osób** (z **199** do **205**, o **3%**)

- gmina Kwidzyn
 - liczba bezrobotnych ogółem **wzrosła** o **0 osób** (z **356** do **356**, o **0%**), w tym:
 - liczba bezrobotnych mężczyzn **wzrosła** o **0 osób** (z **140** do **140**, o **0%**)
 - liczba bezrobotnych kobiet **wzrosła** o **0 osób** (z **216** do **216**, o **0%**)

- miasto i gmina Prabuty
 - liczba bezrobotnych ogółem **wzrosła** o **16 osób** (z **403** do **419**, o **4%**), w tym:
 - liczba bezrobotnych mężczyzn **wzrosła** o **7 osób** (z **172** do **179**, o **4,1%**)
 - liczba bezrobotnych kobiet **wzrosła** o **9 osób** (z **231** do **240**, o **3,9%**)

- gmina Ryjewo
 - liczba bezrobotnych ogółem **wzrosła** o **1 osobę** (z **202** do **203**, o **0,5%**), w tym:
 - liczba bezrobotnych mężczyzn **wzrosła** o **2 osoby** (z **87** do **89**, o **2,3%**)
 - liczba bezrobotnych kobiet **spadła** o **1 osobę** (z **115** do **114**, o **0,9%**)

- gmina Sadlinki
 - liczba bezrobotnych ogółem **wzrosła** o **3 osoby** (z **182** do **185**, o **1,6%**), w tym:
 - liczba bezrobotnych mężczyzn **wzrosła** o **4 osoby** (z **70** do **74**, o **5,7%**)
 - liczba bezrobotnych kobiet **spadła** o **1 osobę** (z **112** do **111**, o **0,9%**)



Wykres 13. Spadek/wzrost liczby bezrobotnych w poszczególnych jednostkach podziału terytorialnego powiatu kwidzyńskiego na koniec lutego 2026 r., w porównaniu do końca stycznia 2026 r.

Odnotowane spadki lub wzrosty liczby zarejestrowanych bezrobotnych w poszczególnych jednostkach podziału terytorialnego powiatu kwidzyńskiego na koniec **lutego 2026 r.** w porównaniu do końca **lutego 2025 r.:**

- miasto Kwidzyn
 - liczba bezrobotnych ogółem **wzrosła** o **58 osób** (z **922** do **980**, o **6,3%**), w tym:
 - liczba bezrobotnych mężczyzn **wzrosła** o **55 osób** (z **387** do **442**, o **14,2%**)
 - liczba bezrobotnych kobiet **wzrosła** o **3 osoby** (z **535** do **538**, o **0,6%**)

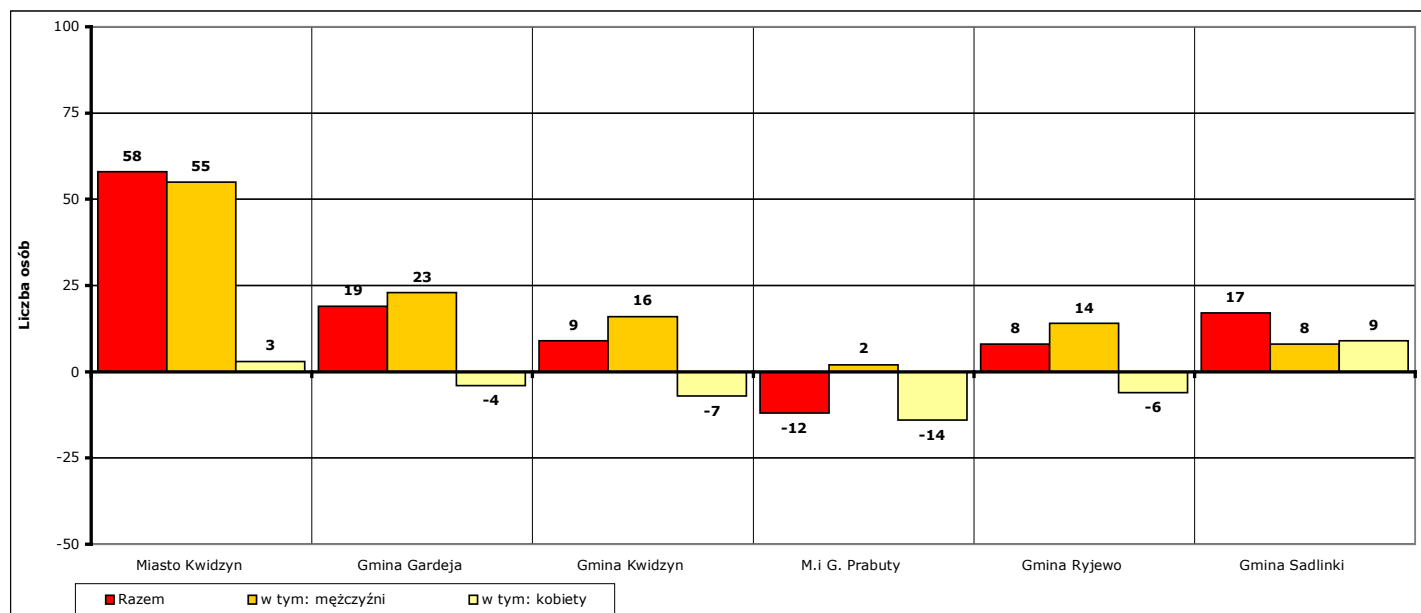
- gmina Gardeja
 - liczba bezrobotnych ogółem **wzrosła** o **19 osób** (z **322** do **341**, o **5,9%**), w tym:
 - liczba bezrobotnych mężczyzn **wzrosła** o **23 osoby** (z **113** do **136**, o **20,4%**)
 - liczba bezrobotnych kobiet **spadła** o **4 osoby** (z **209** do **205**, o **1,9%**)

- gmina Kwidzyn
 - liczba bezrobotnych ogółem **wzrosła** o **9 osób** (z **347** do **356**, o **2,6%**), w tym:
 - liczba bezrobotnych mężczyzn **wzrosła** o **16 osób** (z **124** do **140**, o **12,9%**)
 - liczba bezrobotnych kobiet **spadła** o **7 osób** (z **223** do **216**, o **3,1%**)

- miasto i gmina Prabuty
 - liczba bezrobotnych ogółem **spadła** o **12 osób** (z **431** do **419**, o **2,8%**), w tym:
 - liczba bezrobotnych mężczyzn **wzrosła** o **2 osoby** (z **177** do **179**, o **1,1%**)
 - liczba bezrobotnych kobiet **spadła** o **14 osób** (z **254** do **240**, o **5,5%**)

- gmina Ryjewo
 - liczba bezrobotnych ogółem **wzrosła** o **8 osób** (z **195** do **203**, o **4,1%**), w tym:
 - liczba bezrobotnych mężczyzn **wzrosła** o **14 osób** (z **75** do **89**, o **18,7%**)
 - liczba bezrobotnych kobiet **spadła** o **6 osób** (z **120** do **114**, o **5%**)

- gmina Sadlinki
 - liczba bezrobotnych ogółem **wzrosła** o **17 osób** (z **168** do **185**, o **10,1%**), w tym:
 - liczba bezrobotnych mężczyzn **wzrosła** o **8 osób** (z **66** do **74**, o **12,1%**)
 - liczba bezrobotnych kobiet **wzrosła** o **9 osób** (z **102** do **111**, o **8,8%**)

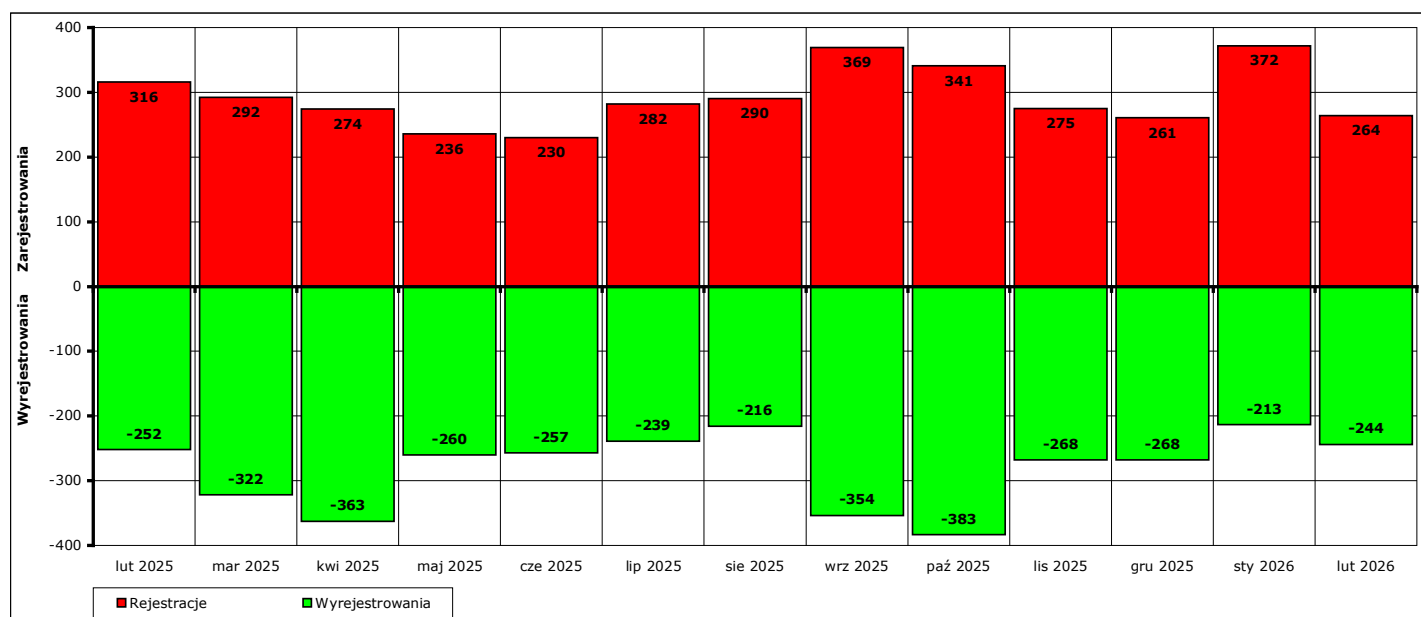


Wykres 14. Spadek/wzrost liczby bezrobotnych w poszczególnych jednostkach podziału terytorialnego powiatu na koniec lutego 2026 r., w porównaniu do końca lutego 2025 r.

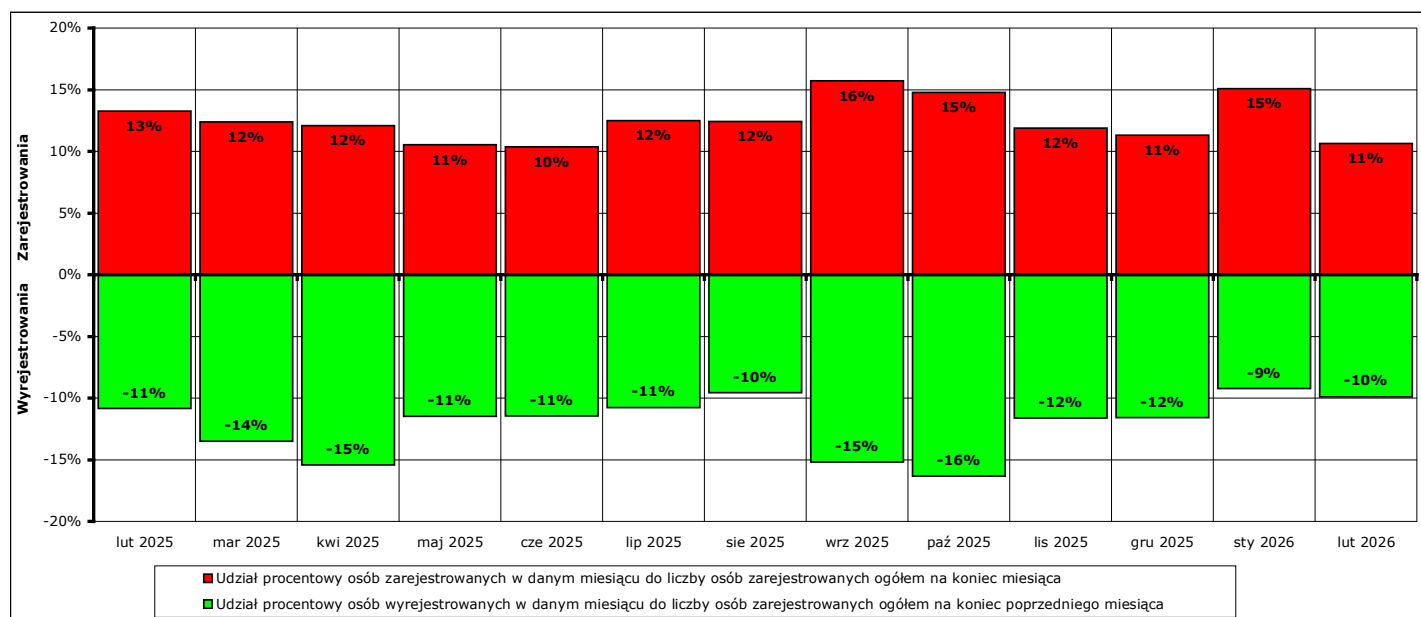
5. Osoby, które w lutym 2026 r. w wyniku rejestracji nabyły status osoby bezrobotnej.

W **lutym 2026 r.** zarejestrowano jako bezrobotne **264 osoby** (od początku 2026 r. - **636**), w tym:

- a) **255 osób** poprzednio pracujących (od początku 2026 r. - **587**)
 - z tego **7 osób** zwolnionych z przyczyn dotyczących zakładu pracy (od początku 2026 r. - **25**)
 - 9 osób** dotychczas niepracujących (od początku 2026 r. - **49**)
- b) **127 mężczyzn** (od początku 2026 r. - **296**)
 - 137 kobiet** (od początku 2026 r. - **340**)
- c) **72 osoby** z prawem do zasiłku (od początku 2026 r. - **166**)
 - 192 osoby** bez prawa do zasiłku (od początku 2026 r. - **470**)
- d) **116 osób** z obszarów wiejskich (od początku 2026 r. - **298**)
 - 148 osób** z obszarów miejskich (od początku 2026 r. - **338**)



Wykres 15. Bilans rejestracji osób bezrobotnych i wyłączeń z ewidencji osób bezrobotnych w okresie luty 2025 r. - luty 2026 r.



Wykres 16. Bilans rejestracji osób bezrobotnych i wyłączeń z ewidencji osób bezrobotnych w okresie luty 2025 r. - luty 2026 r.

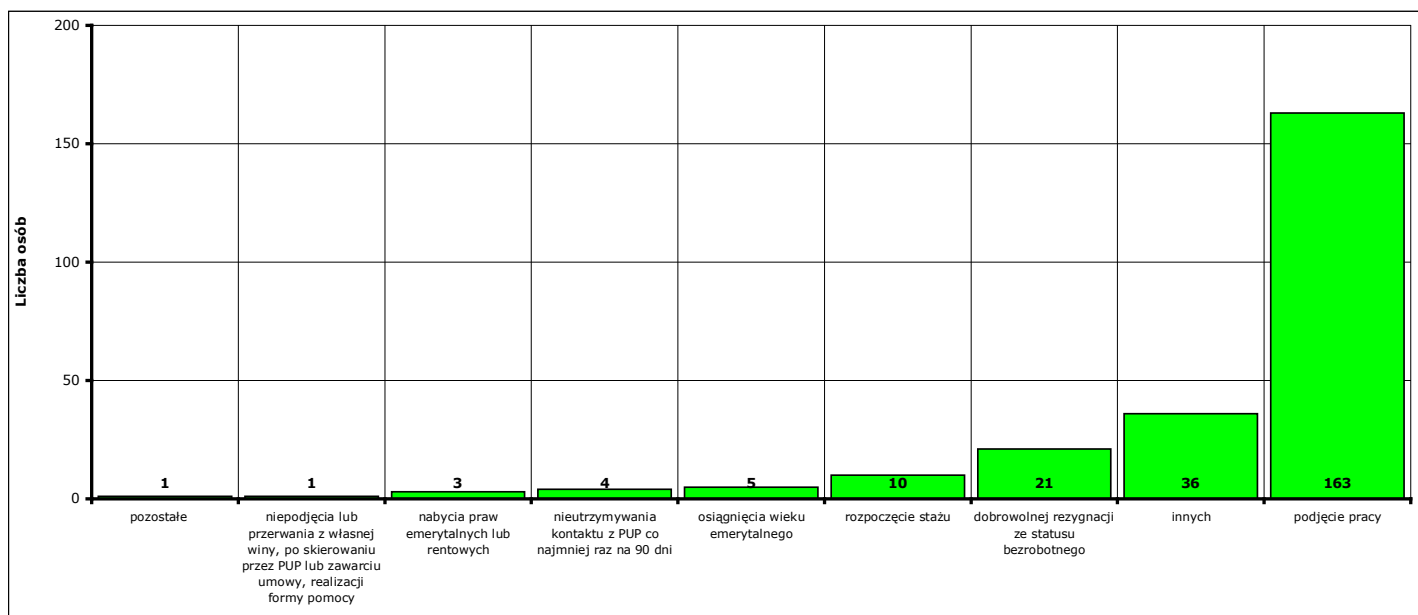
6. Osoby pozbawione statusu osoby bezrobotnej w lutym 2026 r.

W **lutym 2026 r.** w Powiatowym Urzędzie Pracy w Kwidzynie pozbawiono statusu osoby bezrobotnej i wyłączono z ewidencji **244 bezrobotnych** (od początku 2026 r. - **457**).

Przyczyny pozbawienia statusu osoby bezrobotnej:

- podjęcia pracy - **163 osoby** (od początku 2026 r. - **309**)
z tego: pracy niesubsydiowanej - **158 osób** (od początku 2026 r. - **294**)
pracy subsydiowanej - **5 osób** (od początku 2026 r. - **15**)
- rozpoczęcia szkolenia - **0 osób** (od początku 2026 r. - **0**)
- rozpoczęcia stażu - **10 osób** (od początku 2026 r. - **11**)
- rozpoczęcia pracy społecznie użytecznej - **0 osób** (od początku 2026 r. - **0**)
- skierowania do udziału w działaniach w zakresie reintegracji społecznej - **0 osób** (od początku 2026 r. - **0**)
- skierowania do agencji zatrudnienia w ramach zlecenia działań aktywizacyjnych - **0 osób** (od początku 2026 r. - **0**)
- niepodjęcia lub przerwania z własnej winy, po skierowaniu przez PUP lub zawarciu umowy, realizacji formy pomocy - **1 osoba** (od początku 2026 r. - **1**)
- odmowy bez uzasadnionej przyczyny podjęcia prac społecznie użytecznych - **1 osoba** (od początku 2026 r. - **2**)
- odmowy udziału w przygotowaniu indywidualnego planu działania lub przerwania z własnej winy jego realizacji - **0 osób** (od początku 2026 r. - **3**)
- nieutrzymywania kontaktu z PUP co najmniej raz na 90 dni - **4 osoby** (od początku 2026 r. - **17**)
- dobrowolnej rezygnacji ze statusu bezrobotnego - **21 osób** (od początku 2026 r. - **37**)
- podjęcia nauki - **0 osób** (od początku 2026 r. - **1**)
- osiągnięcia wieku emerytalnego - **5 osób** (od początku 2026 r. - **11**)
- nabycia praw emerytalnych lub rentowych - **3 osoby** (od początku 2026 r. - **4**)
- nabycia praw do świadczenia przedemerytalnego - **0 osób** (od początku 2026 r. - **4**)
- z innych przyczyn - **36 osób** (od początku 2026 r. - **57**)

Inne przyczyny pozbawienia statusu osoby bezrobotnej to przyczyny nie wymienione enumeratywnie w sprawozdaniu MPiPS-01 Dział 1.2. Są to między innymi: zmiana miejsca zamieszkania, długotrwała niezdolność do pracy, pozbawienie wolności, pobieranie niektórych rodzajów świadczeń społecznych i socjalnych, zgon oraz inne przypadki określone w ustawie o rynku pracy i służbach zatrudnienia.



Wykres 17. Struktura i liczba wyłączeń z ewidencji bezrobotnych w lutym 2026 r.

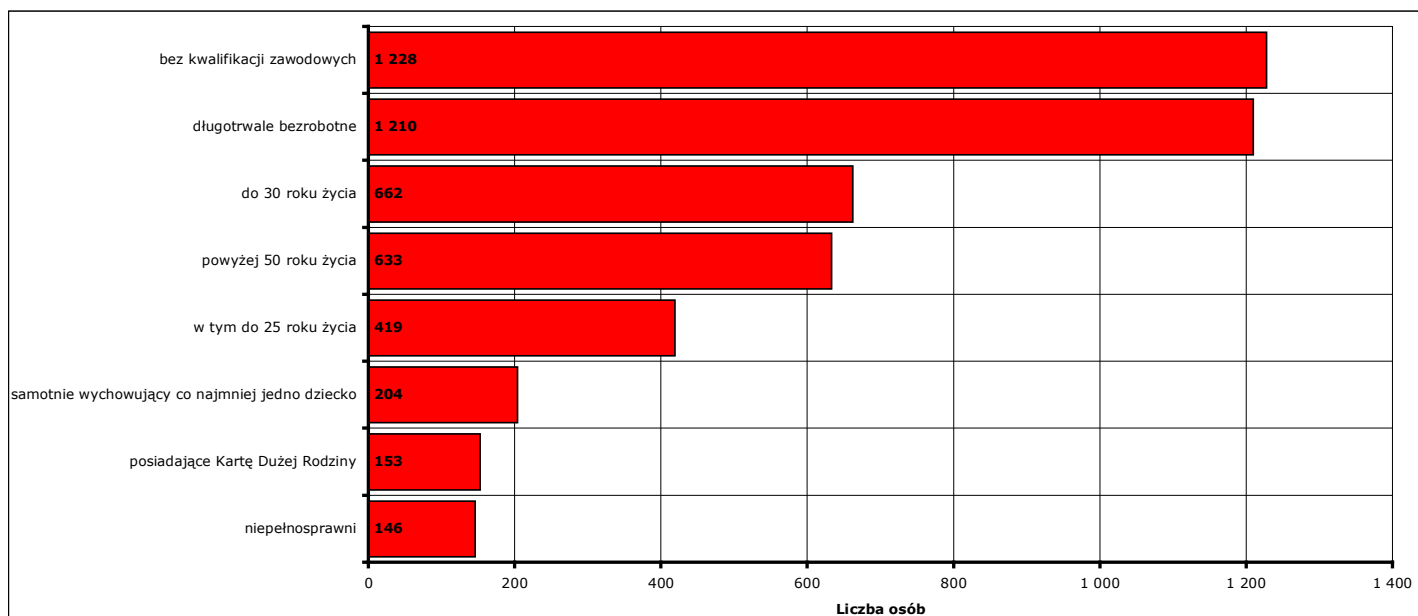
7. Osoby bezrobotne na koniec lutego 2026 r., którym przysługuje pierwszeństwo do udziału w formach pomocy.

Według stanu na koniec **lutego 2026 r.** pierwszeństwo do udziału w formach pomocy posiadało **2272 osoby (91,5%** z ogółu zarejestrowanych osób bezrobotnych), z tego:

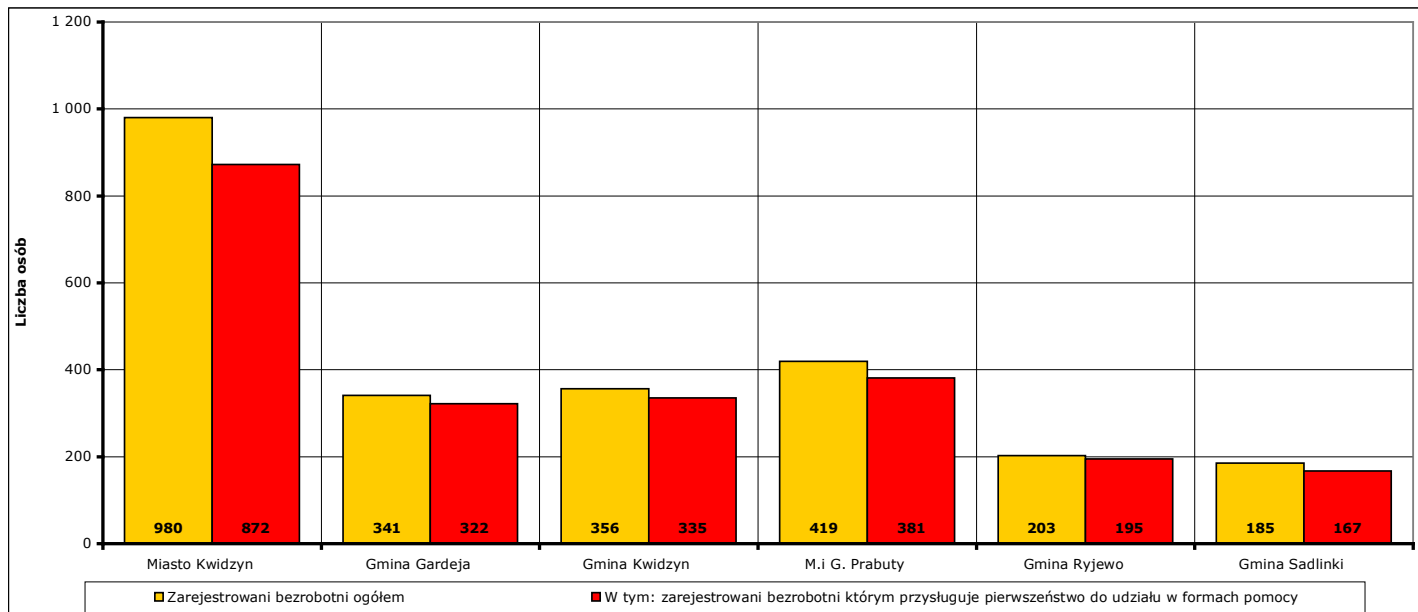
W nawiasie podano odpowiednio: udział procentowy w ogólnej liczbie bezrobotnych, którym przysługuje pierwszeństwo do udziału w formach pomocy oraz udział procentowy w ogólnej liczbie zarejestrowanych osób bezrobotnych.

- **662 osoby** do 30 roku życia (**29,1%**; **26,7%**)
w tym **419 osób** do 25 roku życia (**18,4%**; **16,9%**)
- **633 osoby** powyżej 50 roku życia (**27,9%**; **25,5%**)
- **1210 osób** długotrwale bezrobotnych (**53,3%**; **48,7%**)
- **1228 osób** bez kwalifikacji zawodowych (**54%**; **49,4%**)
- **146 osób** niepełnosprawnych (**6,4%**; **5,9%**)
- **153 osoby** posiadające Kartę Dużej Rodziny (**6,7%**; **6,2%**)
- **204 osoby** samotnie wychowujące co najmniej jedno dziecko (**9%**; **8,2%**)

Uwaga: liczba osób i ich udział procentowy nie sumują się do stanu na koniec miesiąca i do 100%, ponieważ część zarejestrowanych osób bezrobotnych posiada więcej niż jedną cechę kwalifikującą je do kategorii osób bezrobotnych, którym przysługuje pierwszeństwo do udziału w formach pomocy!



Wykres 18. Liczba osób bezrobotnych, którym przysługuje pierwszeństwo do udziału w formach pomocy, stan na koniec lutego 2026 r.



Wykres 19. Liczba osób bezrobotnych, którym przysługuje pierwszeństwo do udziału w formach pomocy w podziale na jednostki terytorialne powiatu kwidzyńskiego, stan na koniec lutego 2026 r.

8. Zatrudnienie cudzoziemców.

Na podstawie zmian w przepisach ustawy o promocji zatrudnienia i instytucjach rynku pracy, obowiązujących od stycznia 2018 roku, powiatowe urzędy pracy rejestrują i rozpatrują wnioski składane do starosty o wydanie zezwolenia na pracę sezonową oraz oświadczenia o powierzeniu wykonywania pracy cudzoziemcowi.

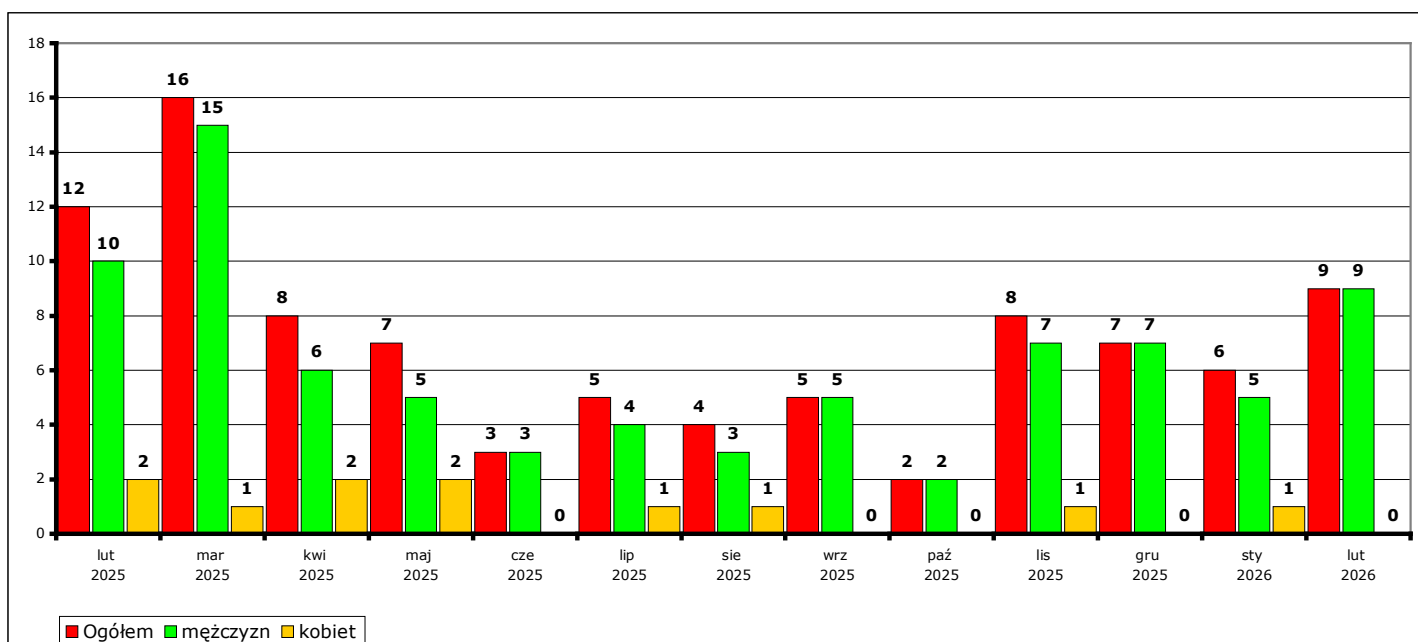
W 2026 r. nie wpłynął żaden wniosek o wydanie zezwolenia na pracę sezonową.

Informacje dotyczące oświadczeń o powierzeniu wykonywania pracy cudzoziemcowi znajdują się w poniższych tabelach i wykresach.

a) liczba złożonych oświadczeń

		lut 2025	mar 2025	kwi 2025	maj 2025	cze 2025	lip 2025	sie 2025	wrz 2025	paź 2025	lis 2025	gru 2025	sty 2026	lut 2026	OGÓŁEM w 2026 r.	OGÓŁEM 12 mies.
OGÓŁEM	Ogółem	12	16	8	7	3	5	4	5	2	8	7	6	9	15	80
	mężczyzn	10	15	6	5	3	4	3	5	2	7	7	5	9	14	71
	kobiet	2	1	2	2	0	1	1	0	0	1	0	1	0	1	9
Ukraina	Ogółem	0	4	0	1	1	2	4	1	0	0	2	2	3	5	20
	mężczyzn	0	3	0	1	1	2	3	1	0	0	2	1	3	4	17
	kobiet	0	1	0	0	0	0	1	0	0	0	0	1	0	1	3
Mołdawia	Ogółem	0	0	0	0	0	0	0	0	0	0	0	0	0	0	0
	mężczyzn	0	0	0	0	0	0	0	0	0	0	0	0	0	0	0
	kobiet	0	0	0	0	0	0	0	0	0	0	0	0	0	0	0
Gruzja	Ogółem	3	0	0	2	0	1	0	0	0	0	0	0	0	0	3
	mężczyzn	1	0	0	0	0	1	0	0	0	0	0	0	0	0	1
	kobiet	2	0	0	2	0	0	0	0	0	0	0	0	0	0	2
Białoruś	Ogółem	5	11	8	3	2	2	0	4	2	6	5	3	6	9	52
	mężczyzn	5	11	6	3	2	1	0	4	2	5	5	3	6	9	48
	kobiet	0	0	2	0	0	1	0	0	0	1	0	0	0	0	4
Armenia	Ogółem	4	1	0	1	0	0	0	0	0	2	0	1	0	1	5
	mężczyzn	4	1	0	1	0	0	0	0	0	2	0	1	0	1	5
	kobiet	0	0	0	0	0	0	0	0	0	0	0	0	0	0	0

Liczba złożonych oświadczeń o powierzeniu wykonywania pracy cudzoziemcowi w poszczególnych miesiącach w okresie luty 2025 r. - luty 2026 r. (w podziale na obywatelstwo i płeć).

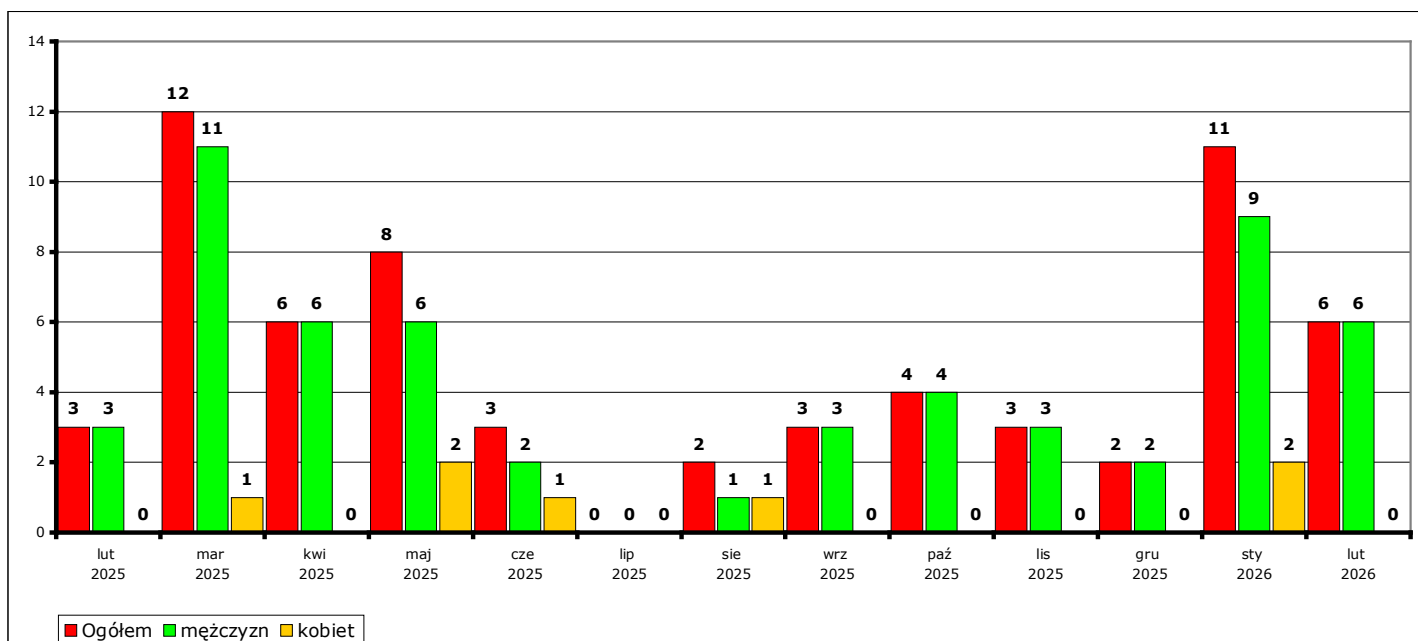


Wykres 20. Liczba złożonych oświadczeń o powierzeniu wykonywania pracy cudzoziemcowi w poszczególnych miesiącach w okresie luty 2025 r. - luty 2026 r.

b) osoby rozpoczynające pracę w miesiącu

		lut 2025	mar 2025	kwi 2025	maj 2025	cze 2025	lip 2025	sie 2025	wrz 2025	paź 2025	lis 2025	gru 2025	sty 2026	lut 2026	OGÓŁEM w 2026 r.	OGÓŁEM 12 mies.
OGÓŁEM	Ogółem	3	12	6	8	3	0	2	3	4	3	2	11	6	17	60
w tym	mężczyzn	3	11	6	6	2	0	1	3	4	3	2	9	6	15	53
	kobiet	0	1	0	2	1	0	1	0	0	0	0	2	0	2	7
Ukraina	Ogółem	0	1	0	2	0	0	0	2	1	0	0	4	0	4	10
w tym	mężczyzn	0	1	0	2	0	0	0	2	1	0	0	3	0	3	9
	kobiet	0	0	0	0	0	0	0	0	0	0	0	1	0	1	1
Mołdawia	Ogółem	0	0	0	0	0	0	0	0	0	0	0	0	0	0	0
w tym	mężczyzn	0	0	0	0	0	0	0	0	0	0	0	0	0	0	0
	kobiet	0	0	0	0	0	0	0	0	0	0	0	0	0	0	0
Gruzja	Ogółem	1	1	0	1	0	0	0	0	0	0	0	0	0	0	2
w tym	mężczyzn	1	0	0	0	0	0	0	0	0	0	0	0	0	0	0
	kobiet	0	1	0	1	0	0	0	0	0	0	0	0	0	0	2
Białoruś	Ogółem	2	6	6	3	3	0	2	1	3	2	2	7	6	13	41
w tym	mężczyzn	2	6	6	2	2	0	1	1	3	2	2	6	6	12	37
	kobiet	0	0	0	1	1	0	1	0	0	0	0	1	0	1	4
Armenia	Ogółem	0	4	0	2	0	0	0	0	0	1	0	0	0	0	7
w tym	mężczyzn	0	4	0	2	0	0	0	0	0	1	0	0	0	0	7
	kobiet	0	0	0	0	0	0	0	0	0	0	0	0	0	0	0

Liczba osób rozpoczynających pracę na podstawie oświadczeń o powierzeniu wykonywania pracy cudzoziemcowi w poszczególnych miesiącach w okresie luty 2025 r. - luty 2026 r. (w podziale na obywatelstwo i płeć).

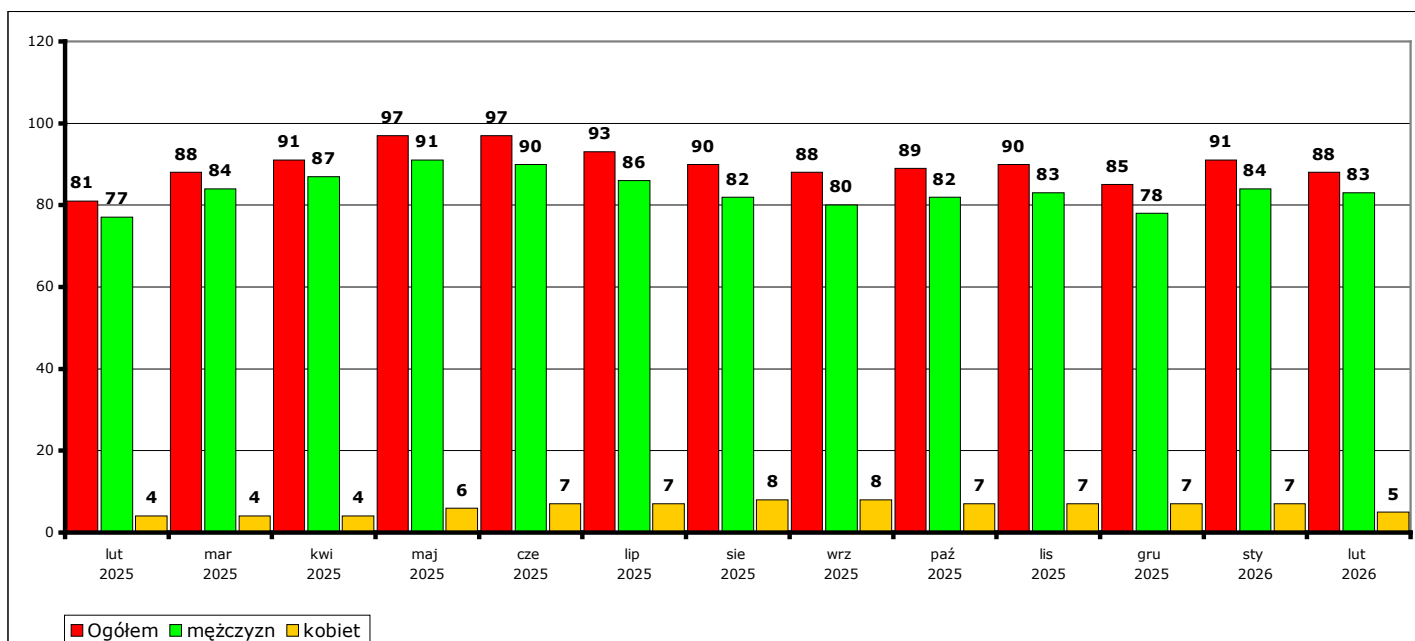


Wykres 21. Liczba osób rozpoczynających pracę na podstawie oświadczeń o powierzeniu wykonywania pracy cudzoziemcowi w poszczególnych miesiącach w okresie luty 2025 r. - luty 2026 r.

c) osoby pracujące w miesiącu

		lut 2025	mar 2025	kwi 2025	maj 2025	cze 2025	lip 2025	sie 2025	wrz 2025	paź 2025	lis 2025	gru 2025	sty 2026	lut 2026	OGÓŁEM w 2026 r.	OGÓŁEM 12 mies.
OGÓŁEM	Ogółem	81	88	91	97	97	93	90	88	89	90	85	91	88	x	x
	mężczyzn	77	84	87	91	90	86	82	80	82	83	78	84	83	x	x
	kobiet	4	4	4	6	7	7	8	8	7	7	7	7	5	x	x
Ukraina	Ogółem	31	31	30	32	31	28	25	24	24	23	21	22	21	x	x
	mężczyzn	31	31	30	32	31	28	25	24	24	23	21	21	20	x	x
	kobiet	0	0	0	0	0	0	0	0	0	0	0	0	1	x	x
Mołdawia	Ogółem	0	0	0	0	0	0	0	0	0	0	0	0	0	x	x
	mężczyzn	0	0	0	0	0	0	0	0	0	0	0	0	0	x	x
	kobiet	0	0	0	0	0	0	0	0	0	0	0	0	0	x	x
Gruzja	Ogółem	4	3	3	4	4	4	3	3	3	3	3	2	2	x	x
	mężczyzn	3	2	2	2	2	2	1	1	1	1	1	1	1	x	x
	kobiet	1	1	1	2	2	2	2	2	2	2	2	1	1	x	x
Białoruś	Ogółem	42	47	51	52	53	52	53	52	53	54	51	57	55	x	x
	mężczyzn	40	45	49	49	49	48	48	47	49	50	47	53	53	x	x
	kobiet	2	2	2	3	4	4	5	5	4	4	4	4	2	x	x
Armenia	Ogółem	4	7	7	9	9	9	9	9	9	10	10	10	10	x	x
	mężczyzn	3	6	6	8	8	8	8	8	8	9	9	9	9	x	x
	kobiet	1	1	1	1	1	1	1	1	1	1	1	1	1	x	x

Liczba osób pracujących na podstawie oświadczeń o powierzeniu wykonywania pracy cudzoziemcowi w poszczególnych miesiącach w okresie luty 2025 r. - luty 2026 r. (w podziale na obywatelstwo i płeć).



Wykres 22. Liczba osób pracujących na podstawie oświadczeń o powierzeniu wykonywania pracy cudzoziemcowi w poszczególnych miesiącach w okresie luty 2025 r. - luty 2026 r.

UWAGA:

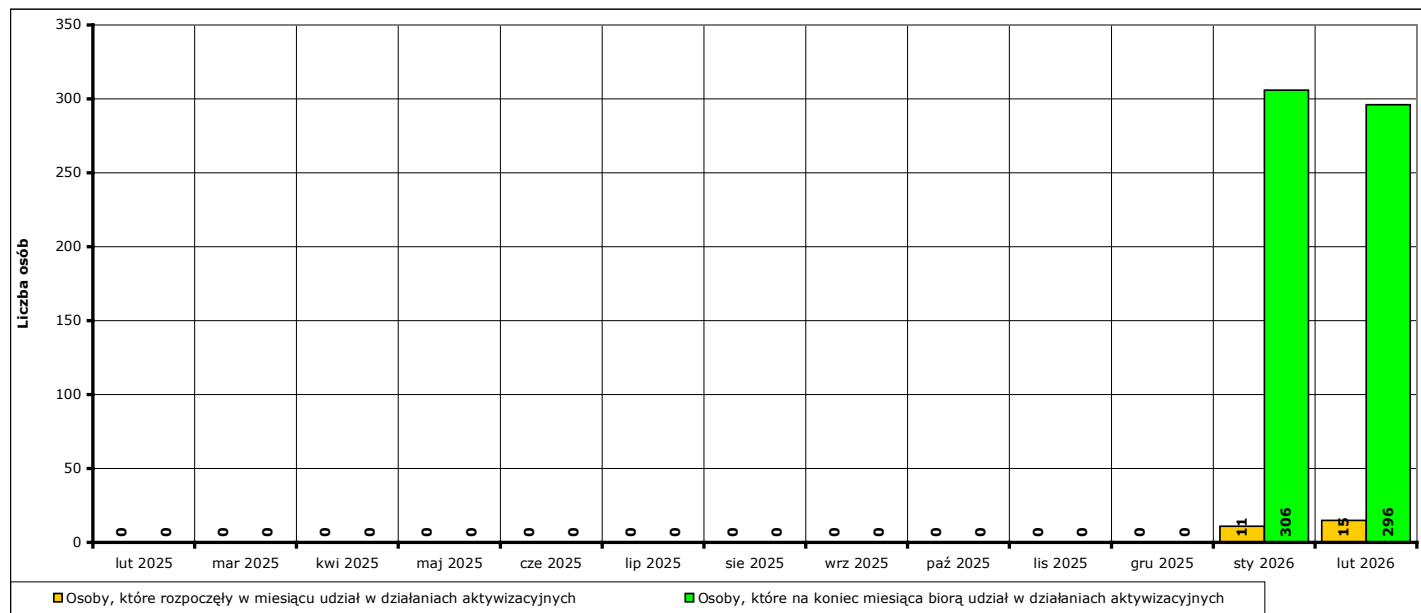
Powyższe tabele i wykresy **nie zawierają** informacji o liczbie cudzoziemców pracujących na podstawie zezwoleń wydawanych przez wojewodę, zatrudnionych przez agencje zatrudnienia nie działające na obszarze powiatu kwidzyńskiego oraz zatrudnionych na obszarze powiatu kwidzyńskiego na podstawie wniosków złożonych w innych powiatowych urzędach pracy. Z powodu braku umocowania prawnego i odpowiednich narzędzi dane o faktycznej liczbie cudzoziemców zatrudnionych w danym powiecie **nie są** zbierane przez żadną instytucję.

Informacje za poszczególne miesiące mogą się różnić od informacji publikowanych w ubiegłych miesiącach, ponieważ część wnioskodawców zatrudniających cudzoziemców na podstawie oświadczenia o powierzeniu wykonywania pracy z opóźnieniem informuje o datach faktycznego rozpoczęcia i zakończenia zatrudnienia.

9. Aktywne formy przeciwdziałania bezrobociu w lutym 2026 r. Informacja skrótowa.

W **lutym 2026 r.** udział w działaniach aktywizacyjnych na rynku pracy, finansowanych z Funduszu Pracy, rozpoczęło **15 osób** (od początku 2026 r. - **26**).

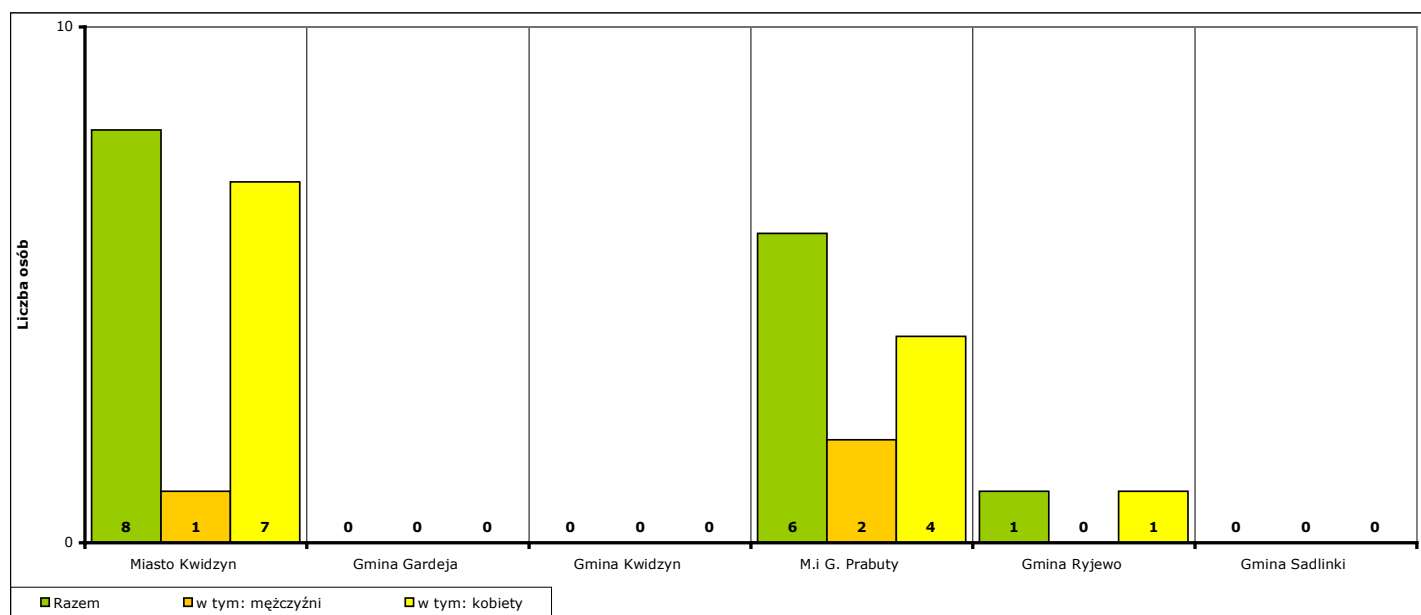
Według stanu na koniec **lutego 2026 r.** w działaniach aktywizacyjnych na rynku pracy finansowanych z Funduszu Pracy uczestniczy łącznie **296 osób**, w tym **154 mężczyzn** i **142 kobiety**.



Wykres 23. Osoby bezrobotne objęte udziałem w działaniach aktywizacyjnych finansowanych z Funduszu Pracy w okresie lutego 2025 r. – lutego 2026 r.
 UWAGA: z powodu całkowitej zmiany formularza sprawozdawczego dotyczącego działań aktywizacyjnych dane z 2025 roku są niemożliwe do przedstawienia na wykresie. Dane te można znaleźć w informacji miesięcznej za grudzień 2025 roku i wcześniejszych.

Osoby, które rozpoczęły uczestnictwo w działaniach aktywizacyjnych w **lutym 2026 r.** w podziale na jednostki terytorialne powiatu kwidzyńskiego:

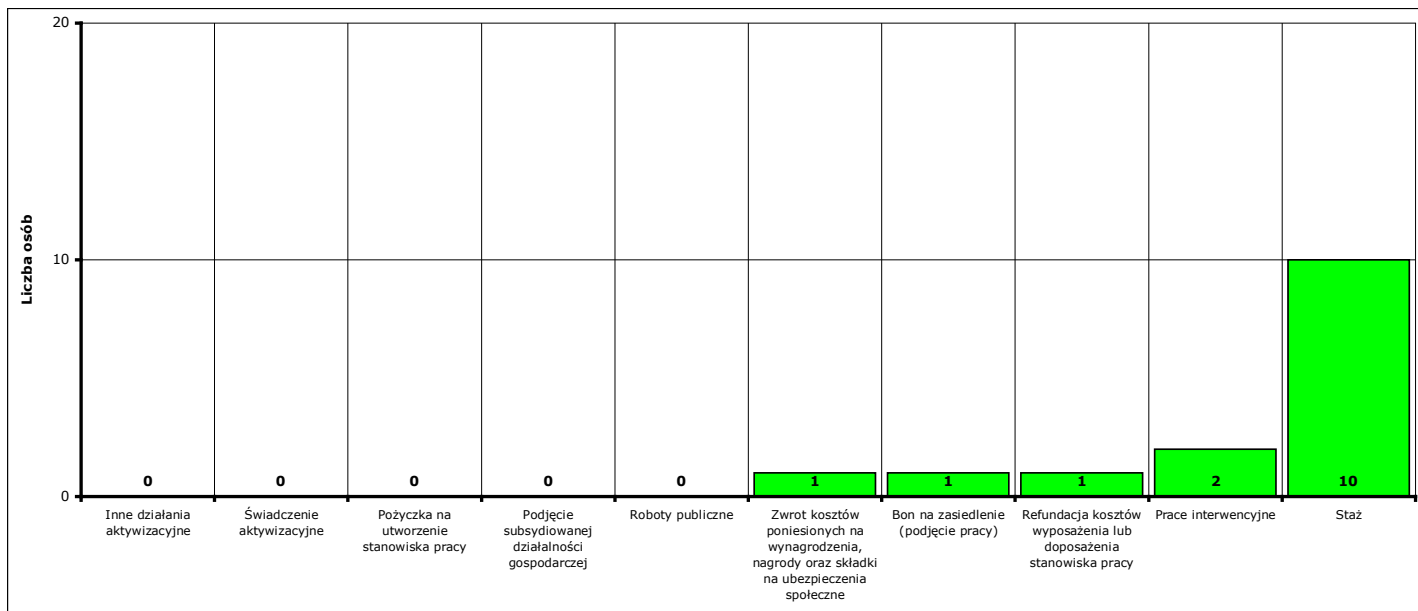
- Miasto Kwidzyn ogółem **8 osób**, w tym: **1 mężczyzna**, **7 kobiet**
- Gmina Gardeja ogółem **0 osób**, w tym: **0 mężczyzn**, **0 kobiet**
- Gmina Kwidzyn ogółem **0 osób**, w tym: **0 mężczyzn**, **0 kobiet**
- Miasto i gmina Prabuty ogółem **6 osób**, w tym: **2 mężczyzn**, **4 kobiety**
- Gmina Ryjewo ogółem **1 osoba**, w tym: **0 mężczyzn**, **1 kobieta**
- Gmina Sadlinki ogółem **0 osób**, w tym: **0 mężczyzn**, **0 kobiet**



Wykres 24. Liczba osób bezrobotnych, które rozpoczęły udział w działaniach aktywizacyjnych finansowanych z Funduszu Pracy w lutym 2026 r. (w podziale na jednostki terytorialne powiatu kwidzyńskiego).

Osoby, które rozpoczęły uczestnictwo w działaniach aktywizacyjnych w **lutym 2026 r.** w podziale na rodzaj działań:

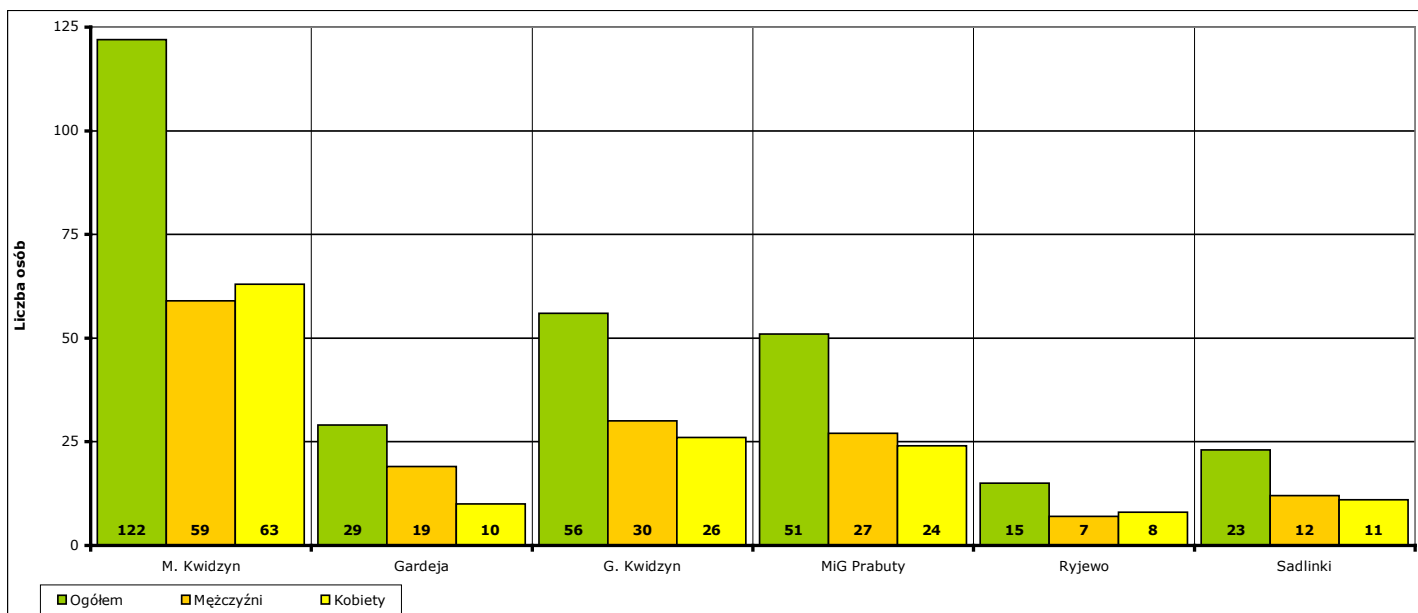
- Prace interwencyjne - **2** (od początku 2026 r. - **2**)
- Roboty publiczne - **0** (od początku 2026 r. - **1**)
- Podjęcie subsydiowanej działalności gospodarczej - **0** (od początku 2026 r. - **1**)
 - w tym bez bonu na zasiedlenie - **0** (od początku 2026 r. - **1**)
 - w tym w ramach bonu na zasiedlenie - **0** (od początku 2026 r. - **0**)
- Refundacja kosztów wyposażenia lub doposażenia stanowiska pracy - **1** (od początku 2026 r. - **9**)
- Pożyczka na utworzenie stanowiska pracy - **0** (od początku 2026 r. - **0**)
- Bon na zasiedlenie (podjęcie pracy) - **1** (od początku 2026 r. - **1**)
- Świadczenie aktywizacyjne - **0** (od początku 2026 r. - **0**)
- Grant na utworzenie stanowiska pracy zdalnej - **0** (od początku 2026 r. - **0**)
- Zwrot kosztów poniesionych na wynagrodzenia, nagrody oraz składki na ubezpieczenia społeczne (DPS lub WRiPZ) - **1** (od początku 2026 r. - **1**)
- Refundacja kosztów poniesionych na wynagrodzenia, nagrody oraz składki na ubezpieczenia społeczne za zatrudnienie opiekuna osoby niepełnosprawnej - **0** (od początku 2026 r. - **0**)
- Dofinansowanie wynagrodzenia za zatrudnienie skierowanego bezrobotnego powyżej 50 roku życia - **0** (od początku 2026 r. - **0**)
- Założenie lub przystąpienie do spółdzielni socjalnej - **0** (od początku 2026 r. - **0**)
- Szkolenie - **0** (od początku 2026 r. - **0**)
 - w tym bez bonu na kształcenie ustawiczne - **0** (od początku 2026 r. - **0**)
 - w tym w ramach bonu na kształcenie ustawiczne - **0** (od początku 2026 r. - **0**)
- Staż - **10** (od początku 2026 r. - **11**)
- Prace społecznie użyteczne - **0** (od początku 2026 r. - **0**)
- Działania w zakresie reintegracji społecznej - **0** (od początku 2026 r. - **0**)
- Sfinansowanie kosztów potwierdzenia nabycia wiedzy i umiejętności lub uzyskanie dokumentu potwierdzającego nabycie wiedzy i umiejętności - **0** (od początku 2026 r. - **0**)
- Sfinansowanie opłaty za postępowanie nostryfikacyjne albo postępowanie, o którym mowa w przepisach oświatowych - **0** (od początku 2026 r. - **0**)
- Sfinansowanie opłaty za przeprowadzenie postępowania i wydanie decyzji w sprawie uznania kwalifikacji zawodowych - **0** (od początku 2026 r. - **0**)
- Pożyczka edukacyjna - **0** (od początku 2026 r. - **0**)
- Refundacja kosztów opieki nad dzieckiem lub osobą zależną - **0** (od początku 2026 r. - **0**)
- Pakiet aktywizacyjny - **0** (od początku 2026 r. - **0**)
- Program specjalny - **0** (od początku 2026 r. - **0**)
- Program regionalny - **0** (od początku 2026 r. - **0**)
- Projekt pilotażowy - **0** (od początku 2026 r. - **0**)



Wykres 25. Liczba osób bezrobotnych, które rozpoczęły udział w działaniach aktywizacyjnych finansowanych z Funduszu Pracy w lutym 2026 r. (w podziale na rodzaj działań).

Osoby, które na koniec **lutego 2026 r.** uczestniczą w działaniach aktywizacyjnych w podziale na jednostki terytorialne powiatu kwidzyńskiego:

- Miasto Kwidzyn ogółem **122 osoby**, w tym: **59 mężczyzn**, **63 kobiety**
- Gmina Gardeja ogółem **29 osób**, w tym: **19 mężczyzn**, **10 kobiet**
- Gmina Kwidzyn ogółem **56 osób**, w tym: **30 mężczyzn**, **26 kobiet**
- Miasto i gmina Prabuty ogółem **51 osób**, w tym: **27 mężczyzn**, **24 kobiety**
- Gmina Ryjewo ogółem **15 osób**, w tym: **7 mężczyzn**, **8 kobiet**
- Gmina Sadlinki ogółem **23 osoby**, w tym: **12 mężczyzn**, **11 kobiet**

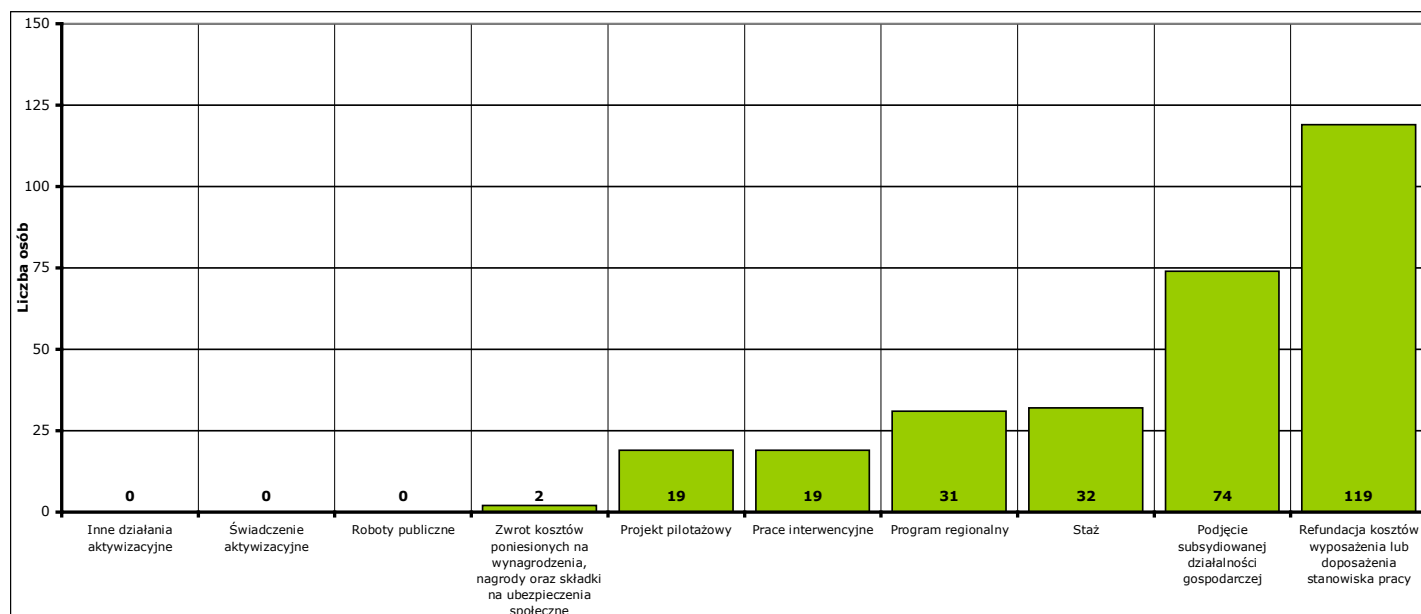


Wykres 26. Liczba osób bezrobotnych, które uczestniczą w działaniach aktywizacyjnych finansowanych z Funduszu Pracy na koniec lutego 2026 r. (w podziale na jednostki terytorialne powiatu kwidzyńskiego).

Osoby, które na koniec **lutego 2026 r.** uczestniczą w działaniach aktywizacyjnych w podziale na rodzaj działań:

- Prace interwencyjne - **19**
- Roboty publiczne - **0**

- Podjęcie subsydiowanej działalności gospodarczej - **74**
 - w tym bez bonu na zasiedlenie - **74**
 - w tym w ramach bonu na zasiedlenie - **0**
- Refundacja kosztów wyposażenia lub doposażenia stanowiska pracy - **119**
- Świadczenie aktywizacyjne - **0**
- Grant na utworzenie stanowiska pracy zdalnej - **0**
- Zwrot kosztów poniesionych na wynagrodzenia, nagrody oraz składki na ubezpieczenia społeczne (DPS lub WRiPZ) - **2**
- Refundacja kosztów poniesionych na wynagrodzenia, nagrody oraz składki na ubezpieczenia społeczne za zatrudnienie opiekuna osoby niepełnosprawnej - **0**
- Dofinansowanie wynagrodzenia za zatrudnienie skierowanego bezrobotnego powyżej 50 roku życia - **0**
- Szkolenie - **0**
 - w tym bez bonu na kształcenie ustawiczne - **0**
 - w tym w ramach bonu na kształcenie ustawiczne - **0**
- Staż - **32**
- Prace społecznie użyteczne - **0**
- Działania w zakresie reintegracji społecznej - **0**
- Refundacja kosztów opieki nad dzieckiem lub osobą zależną - **0**
- Pakiet aktywizacyjny - **0**
- Program specjalny - **0**
- Program regionalny - **31**
- Projekt pilotażowy - **19**



Wykres 27. Liczba osób bezrobotnych, które uczestniczą w działaniach aktywizacyjnych finansowanych z Funduszu Pracy na koniec lutego 2026 r. (w podziale na rodzaj działań).

9a. Aktywne formy przeciwdziałania bezrobociu w lutym 2026 r. Informacje szczegółowe.

Aktywne formy przeciwdziałania bezrobociu OGÓŁEM	w lutym 2026 r.			od początku 2026 r.			na koniec lutego 2026 r.		
	ogółem	mężczyźni	kobiety	ogółem	mężczyźni	kobiety	ogółem	mężczyźni	kobiety
POWIAT	15	3	12	26	10	16	296	154	142
Miasto Kwidzyn	8	1	7	12	3	9	122	59	63
Gmina Gardeja	0	0	0	2	1	1	29	19	10
Gmina Kwidzyn	0	0	0	2	1	1	56	30	26
Miasto i Gmina Prabuty	6	2	4	7	3	4	51	27	24
Gmina Ryjewo	1	0	1	1	0	1	15	7	8
Gmina Sadlinki	0	0	0	2	2	0	23	12	11

Prace interwencyjne	w lutym 2026 r.			od początku 2026 r.			na koniec lutego 2026 r.		
	ogółem	mężczyźni	kobiety	ogółem	mężczyźni	kobiety	ogółem	mężczyźni	kobiety
POWIAT	2	0	2	2	0	2	19	11	8
Miasto Kwidzyn	2	0	2	2	0	2	8	4	4
Gmina Gardeja	0	0	0	0	0	0	0	0	0
Gmina Kwidzyn	0	0	0	0	0	0	4	4	0
Miasto i Gmina Prabuty	0	0	0	0	0	0	6	3	3
Gmina Ryjewo	0	0	0	0	0	0	1	0	1
Gmina Sadlinki	0	0	0	0	0	0	0	0	0

Roboty publiczne	w lutym 2026 r.			od początku 2026 r.			na koniec lutego 2026 r.		
	ogółem	mężczyźni	kobiety	ogółem	mężczyźni	kobiety	ogółem	mężczyźni	kobiety
POWIAT	0	0	0	1	1	0	0	0	0
Miasto Kwidzyn	0	0	0	0	0	0	0	0	0
Gmina Gardeja	0	0	0	0	0	0	0	0	0
Gmina Kwidzyn	0	0	0	0	0	0	0	0	0
Miasto i Gmina Prabuty	0	0	0	0	0	0	0	0	0
Gmina Ryjewo	0	0	0	0	0	0	0	0	0
Gmina Sadlinki	0	0	0	1	1	0	0	0	0

Podjęcie subsydiowanej działalności gospodarczej	w lutym 2026 r.			od początku 2026 r.			na koniec lutego 2026 r.		
	ogółem	mężczyźni	kobiety	ogółem	mężczyźni	kobiety	ogółem	mężczyźni	kobiety
POWIAT	0	0	0	1	1	0	74	36	38
w tym bez bonu na zasiedlenie	0	0	0	1	1	0	74	36	38
w tym w ramach bonu na zasiedlenie	0	0	0	0	0	0	0	0	0
Miasto Kwidzyn	0	0	0	1	1	0	38	20	18
w tym bez bonu na zasiedlenie	0	0	0	1	1	0	38	20	18
w tym w ramach bonu na zasiedlenie	0	0	0	0	0	0	0	0	0
Gmina Gardeja	0	0	0	0	0	0	7	3	4
w tym bez bonu na zasiedlenie	0	0	0	0	0	0	7	3	4
w tym w ramach bonu na zasiedlenie	0	0	0	0	0	0	0	0	0
Gmina Kwidzyn	0	0	0	0	0	0	15	7	8
w tym bez bonu na zasiedlenie	0	0	0	0	0	0	15	7	8
w tym w ramach bonu na zasiedlenie	0	0	0	0	0	0	0	0	0
Miasto i Gmina Prabuty	0	0	0	0	0	0	4	1	3
w tym bez bonu na zasiedlenie	0	0	0	0	0	0	4	1	3
w tym w ramach bonu na zasiedlenie	0	0	0	0	0	0	0	0	0
Gmina Ryjewo	0	0	0	0	0	0	5	4	1
w tym bez bonu na zasiedlenie	0	0	0	0	0	0	5	4	1
w tym w ramach bonu na zasiedlenie	0	0	0	0	0	0	0	0	0
Gmina Sadlinki	0	0	0	0	0	0	5	1	4
w tym bez bonu na zasiedlenie	0	0	0	0	0	0	5	1	4
w tym w ramach bonu na zasiedlenie	0	0	0	0	0	0	0	0	0

Refundacja kosztów wyposażenia lub doposażenia stanowiska pracy	w lutym 2026 r.			od początku 2026 r.			na koniec lutego 2026 r.		
	ogółem	mężczyźni	kobiety	ogółem	mężczyźni	kobiety	ogółem	mężczyźni	kobiety
POWIAT	1	0	1	9	5	4	119	83	36
Miasto Kwidzyn	1	0	1	4	1	3	44	25	19
Gmina Gardeja	0	0	0	2	1	1	16	14	2
Gmina Kwidzyn	0	0	0	1	1	0	24	17	7
Miasto i Gmina Prabuty	0	0	0	1	1	0	18	14	4
Gmina Ryjewo	0	0	0	0	0	0	4	2	2
Gmina Sadlinki	0	0	0	1	1	0	13	11	2

Pożyczka na utworzenie stanowiska pracy	w lutym 2026 r.			od początku 2026 r.			na koniec lutego 2026 r.		
	ogółem	mężczyźni	kobiety	ogółem	mężczyźni	kobiety	ogółem	mężczyźni	kobiety
POWIAT	0	0	0	0	0	0	X	X	X
Miasto Kwidzyn	0	0	0	0	0	0	X	X	X
Gmina Gardeja	0	0	0	0	0	0	X	X	X
Gmina Kwidzyn	0	0	0	0	0	0	X	X	X
Miasto i Gmina Prabuty	0	0	0	0	0	0	X	X	X
Gmina Ryjewo	0	0	0	0	0	0	X	X	X
Gmina Sadlinki	0	0	0	0	0	0	X	X	X

Bon na zasiedlenie (podjęcie pracy)	w lutym 2026 r.			od początku 2026 r.			na koniec lutego 2026 r.		
	ogółem	mężczyźni	kobiety	ogółem	mężczyźni	kobiety	ogółem	mężczyźni	kobiety
POWIAT	1	0	1	1	0	1	X	X	X
Miasto Kwidzyn	1	0	1	1	0	1	X	X	X
Gmina Gardeja	0	0	0	0	0	0	X	X	X
Gmina Kwidzyn	0	0	0	0	0	0	X	X	X
Miasto i Gmina Prabuty	0	0	0	0	0	0	X	X	X
Gmina Ryjewo	0	0	0	0	0	0	X	X	X
Gmina Sadlinki	0	0	0	0	0	0	X	X	X

Świadczenie aktywizacyjne	w lutym 2026 r.			od początku 2026 r.			na koniec lutego 2026 r.		
	ogółem	mężczyźni	kobiety	ogółem	mężczyźni	kobiety	ogółem	mężczyźni	kobiety
POWIAT	0	0	0	0	0	0	0	0	0
Miasto Kwidzyn	0	0	0	0	0	0	0	0	0
Gmina Gardeja	0	0	0	0	0	0	0	0	0
Gmina Kwidzyn	0	0	0	0	0	0	0	0	0
Miasto i Gmina Prabuty	0	0	0	0	0	0	0	0	0
Gmina Ryjewo	0	0	0	0	0	0	0	0	0
Gmina Sadlinki	0	0	0	0	0	0	0	0	0

Grant na utworzenie stanowiska pracy zdalnej	w lutym 2026 r.			od początku 2026 r.			na koniec lutego 2026 r.		
	ogółem	mężczyźni	kobiety	ogółem	mężczyźni	kobiety	ogółem	mężczyźni	kobiety
POWIAT	0	0	0	0	0	0	0	0	0
Miasto Kwidzyn	0	0	0	0	0	0	0	0	0
Gmina Gardeja	0	0	0	0	0	0	0	0	0
Gmina Kwidzyn	0	0	0	0	0	0	0	0	0
Miasto i Gmina Prabuty	0	0	0	0	0	0	0	0	0
Gmina Ryjewo	0	0	0	0	0	0	0	0	0
Gmina Sadlinki	0	0	0	0	0	0	0	0	0

Zwrot kosztów poniesionych na wynagrodzenia, nagrody oraz składki na ubezpieczenia społeczne (DPS lub WRiPZ)	w lutym 2026 r.			od początku 2026 r.			na koniec lutego 2026 r.		
	ogółem	mężczyźni	kobiety	ogółem	mężczyźni	kobiety	ogółem	mężczyźni	kobiety
POWIAT	1	0	1	1	0	1	2	0	2
Miasto Kwidzyn	0	0	0	0	0	0	0	0	0
Gmina Gardeja	0	0	0	0	0	0	0	0	0
Gmina Kwidzyn	0	0	0	0	0	0	0	0	0
Miasto i Gmina Prabuty	0	0	0	0	0	0	0	0	0
Gmina Ryjewo	1	0	1	1	0	1	2	0	2
Gmina Sadlinki	0	0	0	0	0	0	0	0	0

Refundacja kosztów poniesionych na wynagrodzenia, nagrody oraz składki na ubezpieczenia społeczne za zatrudnienie opiekuna osoby niepełnosprawnej	w lutym 2026 r.			od początku 2026 r.			na koniec lutego 2026 r.		
	ogółem	mężczyźni	kobiety	ogółem	mężczyźni	kobiety	ogółem	mężczyźni	kobiety
POWIAT	0	0	0	0	0	0	0	0	0
Miasto Kwidzyn	0	0	0	0	0	0	0	0	0
Gmina Gardeja	0	0	0	0	0	0	0	0	0
Gmina Kwidzyn	0	0	0	0	0	0	0	0	0
Miasto i Gmina Prabuty	0	0	0	0	0	0	0	0	0
Gmina Ryjewo	0	0	0	0	0	0	0	0	0
Gmina Sadlinki	0	0	0	0	0	0	0	0	0

Dofinansowanie wynagrodzenia za zatrudnienie skierowanego bezrobotnego powyżej 50 roku życia	w lutym 2026 r.			od początku 2026 r.			na koniec lutego 2026 r.		
	ogółem	mężczyźni	kobiety	ogółem	mężczyźni	kobiety	ogółem	mężczyźni	kobiety
POWIAT	0	0	0	0	0	0	0	0	0
Miasto Kwidzyn	0	0	0	0	0	0	0	0	0
Gmina Gardeja	0	0	0	0	0	0	0	0	0
Gmina Kwidzyn	0	0	0	0	0	0	0	0	0
Miasto i Gmina Prabuty	0	0	0	0	0	0	0	0	0
Gmina Ryjewo	0	0	0	0	0	0	0	0	0
Gmina Sadlinki	0	0	0	0	0	0	0	0	0

Założenie lub przystąpienie do spółdzielni socjalnej	w lutym 2026 r.			od początku 2026 r.			na koniec lutego 2026 r.		
	ogółem	mężczyźni	kobiety	ogółem	mężczyźni	kobiety	ogółem	mężczyźni	kobiety
POWIAT	0	0	0	0	0	0	X	X	X
Miasto Kwidzyn	0	0	0	0	0	0	X	X	X
Gmina Gardeja	0	0	0	0	0	0	X	X	X
Gmina Kwidzyn	0	0	0	0	0	0	X	X	X
Miasto i Gmina Prabuty	0	0	0	0	0	0	X	X	X
Gmina Ryjewo	0	0	0	0	0	0	X	X	X
Gmina Sadlinki	0	0	0	0	0	0	X	X	X

Staż	w lutym 2026 r.			od początku 2026 r.			na koniec lutego 2026 r.		
	ogółem	mężczyźni	kobiety	ogółem	mężczyźni	kobiety	ogółem	mężczyźni	kobiety
POWIAT	10	3	7	11	3	8	32	7	25
Miasto Kwidzyn	4	1	3	4	1	3	14	3	11
Gmina Gardeja	0	0	0	0	0	0	0	0	0
Gmina Kwidzyn	0	0	0	1	0	1	4	0	4
Miasto i Gmina Prabuty	6	2	4	6	2	4	13	4	9
Gmina Ryjewo	0	0	0	0	0	0	0	0	0
Gmina Sadlinki	0	0	0	0	0	0	1	0	1

Szkolenie	w lutym 2026 r.			od początku 2026 r.			na koniec lutego 2026 r.		
	ogółem	mężczyźni	kobiety	ogółem	mężczyźni	kobiety	ogółem	mężczyźni	kobiety
POWIAT	0	0	0	0	0	0	0	0	0
w tym bez bonu na kształcenie ustawiczne	0	0	0	0	0	0	0	0	0
w tym w ramach bonu na kształcenie ustawiczne	0	0	0	0	0	0	0	0	0
Miasto Kwidzyn	0	0	0	0	0	0	0	0	0
w tym bez bonu na kształcenie ustawiczne	0	0	0	0	0	0	0	0	0
w tym w ramach bonu na kształcenie ustawiczne	0	0	0	0	0	0	0	0	0
Gmina Gardeja	0	0	0	0	0	0	0	0	0
w tym bez bonu na kształcenie ustawiczne	0	0	0	0	0	0	0	0	0
w tym w ramach bonu na kształcenie ustawiczne	0	0	0	0	0	0	0	0	0
Gmina Kwidzyn	0	0	0	0	0	0	0	0	0
w tym bez bonu na kształcenie ustawiczne	0	0	0	0	0	0	0	0	0
w tym w ramach bonu na kształcenie ustawiczne	0	0	0	0	0	0	0	0	0
Miasto i Gmina Prabuty	0	0	0	0	0	0	0	0	0
w tym bez bonu na kształcenie ustawiczne	0	0	0	0	0	0	0	0	0
w tym w ramach bonu na kształcenie ustawiczne	0	0	0	0	0	0	0	0	0
Gmina Ryjewo	0	0	0	0	0	0	0	0	0
w tym bez bonu na kształcenie ustawiczne	0	0	0	0	0	0	0	0	0
w tym w ramach bonu na kształcenie ustawiczne	0	0	0	0	0	0	0	0	0
Gmina Sadlinki	0	0	0	0	0	0	0	0	0
w tym bez bonu na kształcenie ustawiczne	0	0	0	0	0	0	0	0	0
w tym w ramach bonu na kształcenie ustawiczne	0	0	0	0	0	0	0	0	0

Prace społecznie użyteczne	w lutym 2026 r.			od początku 2026 r.			na koniec lutego 2026 r.		
	ogółem	mężczyźni	kobiety	ogółem	mężczyźni	kobiety	ogółem	mężczyźni	kobiety
POWIAT	0	0	0	0	0	0	0	0	0
Miasto Kwidzyn	0	0	0	0	0	0	0	0	0
Gmina Gardeja	0	0	0	0	0	0	0	0	0
Gmina Kwidzyn	0	0	0	0	0	0	0	0	0
Miasto i Gmina Prabuty	0	0	0	0	0	0	0	0	0
Gmina Ryjewo	0	0	0	0	0	0	0	0	0
Gmina Sadlinki	0	0	0	0	0	0	0	0	0

Działania w zakresie reintegracji społecznej	w lutym 2026 r.			od początku 2026 r.			na koniec lutego 2026 r.		
	ogółem	mężczyźni	kobiety	ogółem	mężczyźni	kobiety	ogółem	mężczyźni	kobiety
POWIAT	0	0	0	0	0	0	0	0	0
Miasto Kwidzyn	0	0	0	0	0	0	0	0	0
Gmina Gardeja	0	0	0	0	0	0	0	0	0
Gmina Kwidzyn	0	0	0	0	0	0	0	0	0
Miasto i Gmina Prabuty	0	0	0	0	0	0	0	0	0
Gmina Ryjewo	0	0	0	0	0	0	0	0	0
Gmina Sadlinki	0	0	0	0	0	0	0	0	0

Sfinansowanie kosztów potwierdzenia nabycia wiedzy i umiejętności lub uzyskanie dokumentu potwierdzającego nabycie wiedzy i umiejętności	w lutym 2026 r.			od początku 2026 r.			na koniec lutego 2026 r.		
	ogółem	mężczyźni	kobiety	ogółem	mężczyźni	kobiety	ogółem	mężczyźni	kobiety
POWIAT	0	0	0	0	0	0	X	X	X
Miasto Kwidzyn	0	0	0	0	0	0	X	X	X
Gmina Gardeja	0	0	0	0	0	0	X	X	X
Gmina Kwidzyn	0	0	0	0	0	0	X	X	X
Miasto i Gmina Prabuty	0	0	0	0	0	0	X	X	X
Gmina Ryjewo	0	0	0	0	0	0	X	X	X
Gmina Sadlinki	0	0	0	0	0	0	X	X	X

Sfinansowanie opłaty za postępowanie nostryfikacyjne albo postępowanie, o którym mowa w przepisach oświatowych	w lutym 2026 r.			od początku 2026 r.			na koniec lutego 2026 r.		
	ogółem	mężczyźni	kobiety	ogółem	mężczyźni	kobiety	ogółem	mężczyźni	kobiety
POWIAT	0	0	0	0	0	0	X	X	X
Miasto Kwidzyn	0	0	0	0	0	0	X	X	X
Gmina Gardeja	0	0	0	0	0	0	X	X	X
Gmina Kwidzyn	0	0	0	0	0	0	X	X	X
Miasto i Gmina Prabuty	0	0	0	0	0	0	X	X	X
Gmina Ryjewo	0	0	0	0	0	0	X	X	X
Gmina Sadlinki	0	0	0	0	0	0	X	X	X

Sfinansowanie opłaty za przeprowadzenie postępowania i wydanie decyzji w sprawie uznania kwalifikacji zawodowych	w lutym 2026 r.			od początku 2026 r.			na koniec lutego 2026 r.		
	ogółem	mężczyźni	kobiety	ogółem	mężczyźni	kobiety	ogółem	mężczyźni	kobiety
POWIAT	0	0	0	0	0	0	X	X	X
Miasto Kwidzyn	0	0	0	0	0	0	X	X	X
Gmina Gardeja	0	0	0	0	0	0	X	X	X
Gmina Kwidzyn	0	0	0	0	0	0	X	X	X
Miasto i Gmina Prabuty	0	0	0	0	0	0	X	X	X
Gmina Ryjewo	0	0	0	0	0	0	X	X	X
Gmina Sadlinki	0	0	0	0	0	0	X	X	X

Pożyczka edukacyjna	w lutym 2026 r.			od początku 2026 r.			na koniec lutego 2026 r.		
	ogółem	mężczyźni	kobiety	ogółem	mężczyźni	kobiety	ogółem	mężczyźni	kobiety
POWIAT	0	0	0	0	0	0	X	X	X
Miasto Kwidzyn	0	0	0	0	0	0	X	X	X
Gmina Gardeja	0	0	0	0	0	0	X	X	X
Gmina Kwidzyn	0	0	0	0	0	0	X	X	X
Miasto i Gmina Prabuty	0	0	0	0	0	0	X	X	X
Gmina Ryjewo	0	0	0	0	0	0	X	X	X
Gmina Sadlinki	0	0	0	0	0	0	X	X	X

Refundacja kosztów opieki nad dzieckiem lub osobą zależną	w lutym 2026 r.			od początku 2026 r.			na koniec lutego 2026 r.		
	ogółem	mężczyźni	kobiety	ogółem	mężczyźni	kobiety	ogółem	mężczyźni	kobiety
POWIAT	0	0	0	0	0	0	0	0	0
Miasto Kwidzyn	0	0	0	0	0	0	0	0	0
Gmina Gardeja	0	0	0	0	0	0	0	0	0
Gmina Kwidzyn	0	0	0	0	0	0	0	0	0
Miasto i Gmina Prabuty	0	0	0	0	0	0	0	0	0
Gmina Ryjewo	0	0	0	0	0	0	0	0	0
Gmina Sadlinki	0	0	0	0	0	0	0	0	0

Pakiet aktywizacyjny	w lutym 2026 r.			od początku 2026 r.			na koniec lutego 2026 r.		
	ogółem	mężczyźni	kobiety	ogółem	mężczyźni	kobiety	ogółem	mężczyźni	kobiety
POWIAT	0	0	0	0	0	0	0	0	0
Miasto Kwidzyn	0	0	0	0	0	0	0	0	0
Gmina Gardeja	0	0	0	0	0	0	0	0	0
Gmina Kwidzyn	0	0	0	0	0	0	0	0	0
Miasto i Gmina Prabuty	0	0	0	0	0	0	0	0	0
Gmina Ryjewo	0	0	0	0	0	0	0	0	0
Gmina Sadlinki	0	0	0	0	0	0	0	0	0

Program specjalny	w lutym 2026 r.			od początku 2026 r.			na koniec lutego 2026 r.		
	ogółem	mężczyźni	kobiety	ogółem	mężczyźni	kobiety	ogółem	mężczyźni	kobiety
POWIAT	0	0	0	0	0	0	0	0	0
Miasto Kwidzyn	0	0	0	0	0	0	0	0	0
Gmina Gardeja	0	0	0	0	0	0	0	0	0
Gmina Kwidzyn	0	0	0	0	0	0	0	0	0
Miasto i Gmina Prabuty	0	0	0	0	0	0	0	0	0
Gmina Ryjewo	0	0	0	0	0	0	0	0	0
Gmina Sadlinki	0	0	0	0	0	0	0	0	0

Program regionalny	w lutym 2026 r.			od początku 2026 r.			na koniec lutego 2026 r.		
	ogółem	mężczyźni	kobiety	ogółem	mężczyźni	kobiety	ogółem	mężczyźni	kobiety
POWIAT	0	0	0	0	0	0	31	15	16
Miasto Kwidzyn	0	0	0	0	0	0	9	6	3
Gmina Gardeja	0	0	0	0	0	0	3	2	1
Gmina Kwidzyn	0	0	0	0	0	0	4	1	3
Miasto i Gmina Prabuty	0	0	0	0	0	0	10	5	5
Gmina Ryjewo	0	0	0	0	0	0	3	1	2
Gmina Sadlinki	0	0	0	0	0	0	2	0	2

Projekt pilotażowy	w lutym 2026 r.			od początku 2026 r.			na koniec lutego 2026 r.		
	ogółem	mężczyźni	kobiety	ogółem	mężczyźni	kobiety	ogółem	mężczyźni	kobiety
POWIAT	0	0	0	0	0	0	19	2	17
Miasto Kwidzyn	0	0	0	0	0	0	9	1	8
Gmina Gardeja	0	0	0	0	0	0	3	0	3
Gmina Kwidzyn	0	0	0	0	0	0	5	1	4
Miasto i Gmina Prabuty	0	0	0	0	0	0	0	0	0
Gmina Ryjewo	0	0	0	0	0	0	0	0	0
Gmina Sadlinki	0	0	0	0	0	0	2	0	2

POWIAT	w lutym 2026 r.			od początku 2026 r.			na koniec lutego 2026 r.		
	ogółem	mężczyźni	kobiety	ogółem	mężczyźni	kobiety	ogółem	mężczyźni	kobiety
Prace interwencyjne	2	0	2	2	0	2	19	11	8
Roboty publiczne	0	0	0	1	1	0	0	0	0
Podjęcie subsydiowanej działalności gospodarczej	0	0	0	1	1	0	74	36	38
w tym bez bonu na zasiedlenie	0	0	0	1	1	0	74	36	38
w tym w ramach bonu na zasiedlenie	0	0	0	0	0	0	0	0	0
Refundacja kosztów wyposażenia lub doposażenia stanowiska pracy	1	0	1	9	5	4	119	83	36
Pożyczka na utworzenie stanowiska pracy	0	0	0	0	0	0	X	X	X
Bon na zasiedlenie (podjęcie pracy)	1	0	1	1	0	1	X	X	X
Świadczenie aktywizacyjne	0	0	0	0	0	0	0	0	0
Grant na utworzenie stanowiska pracy zdalnej	0	0	0	0	0	0	0	0	0
Zwrot kosztów poniesionych na wynagrodzenia, nagrody oraz składki na ubezpieczenia społeczne (DPS lub WRiPZ)	1	0	1	1	0	1	2	0	2
Refundacja kosztów poniesionych na wynagrodzenia, nagrody oraz składki na ubezpieczenia społeczne za zatrudnienie opiekuna osoby niepełnosprawnej	0	0	0	0	0	0	0	0	0
Dofinansowanie wynagrodzenia za zatrudnienie skierowanego bezrobotnego powyżej 50 roku życia	0	0	0	0	0	0	0	0	0
Założenie lub przystąpienie do spółdzielni socjalnej	0	0	0	0	0	0	X	X	X
Szkolenie	0	0	0	0	0	0	0	0	0
w tym bez bonu na kształcenie ustawiczne	0	0	0	0	0	0	0	0	0
w tym w ramach bonu na kształcenie ustawiczne	0	0	0	0	0	0	0	0	0
Staż	10	3	7	11	3	8	32	7	25
Prace społecznie użyteczne	0	0	0	0	0	0	0	0	0
Działania w zakresie reintegracji społecznej	0	0	0	0	0	0	0	0	0
Sfinansowanie kosztów potwierdzenia nabycia wiedzy i umiejętności lub uzyskanie dokumentu potwierdzającego nabycie wiedzy i umiejętności	0	0	0	0	0	0	X	X	X
Sfinansowanie opłaty za postępowanie nostryfikacyjne albo postępowanie, o którym mowa w przepisach oświatowych	0	0	0	0	0	0	X	X	X
Sfinansowanie opłaty za przeprowadzenie postępowania i wydanie decyzji w sprawie uznania kwalifikacji zawodowych	0	0	0	0	0	0	X	X	X
Pożyczka edukacyjna	0	0	0	0	0	0	X	X	X
Refundacja kosztów opieki nad dzieckiem lub osobą zależną	0	0	0	0	0	0	0	0	0
Pakiet aktywizacyjny	0	0	0	0	0	0	0	0	0
Program specjalny	0	0	0	0	0	0	0	0	0
Program regionalny	0	0	0	0	0	0	31	15	16
Projekt pilotażowy	0	0	0	0	0	0	19	2	17
RAZEM	15	3	12	26	10	16	296	154	142

MIASTO KWIDZYN	w lutym 2026 r.			od początku 2026 r.			na koniec lutego 2026 r.		
	ogółem	mężczyźni	kobiety	ogółem	mężczyźni	kobiety	ogółem	mężczyźni	kobiety
Prace interwencyjne	2	0	2	2	0	2	8	4	4
Roboty publiczne	0	0	0	0	0	0	0	0	0
Podjęcie subsydiowanej działalności gospodarczej	0	0	0	1	1	0	38	20	18
w tym bez bonu na zasiedlenie	0	0	0	1	1	0	38	20	18
w tym w ramach bonu na zasiedlenie	0	0	0	0	0	0	0	0	0
Refundacja kosztów wyposażenia lub doposażenia stanowiska pracy	1	0	1	4	1	3	44	25	19
Pożyczka na utworzenie stanowiska pracy	0	0	0	0	0	0	X	X	X
Bon na zasiedlenie (podjęcie pracy)	1	0	1	1	0	1	X	X	X
Świadczenie aktywizacyjne	0	0	0	0	0	0	0	0	0
Grant na utworzenie stanowiska pracy zdalnej	0	0	0	0	0	0	0	0	0
Zwrot kosztów poniesionych na wynagrodzenia, nagrody oraz składki na ubezpieczenia społeczne (DPS lub WRiPZ)	0	0	0	0	0	0	0	0	0
Refundacja kosztów poniesionych na wynagrodzenia, nagrody oraz składki na ubezpieczenia społeczne za zatrudnienie opiekuna osoby niepełnosprawnej	0	0	0	0	0	0	0	0	0
Dofinansowanie wynagrodzenia za zatrudnienie skierowanego bezrobotnego powyżej 50 roku życia	0	0	0	0	0	0	0	0	0
Założenie lub przystąpienie do spółdzielni socjalnej	0	0	0	0	0	0	X	X	X
Szkolenie	0	0	0	0	0	0	0	0	0
w tym bez bonu na kształcenie ustawiczne	0	0	0	0	0	0	0	0	0
w tym w ramach bonu na kształcenie ustawiczne	0	0	0	0	0	0	0	0	0
Staż	4	1	3	4	1	3	14	3	11
Prace społecznie użyteczne	0	0	0	0	0	0	0	0	0
Działania w zakresie reintegracji społecznej	0	0	0	0	0	0	0	0	0
Sfinansowanie kosztów potwierdzenia nabycia wiedzy i umiejętności lub uzyskanie dokumentu potwierdzającego nabycie wiedzy i umiejętności	0	0	0	0	0	0	X	X	X
Sfinansowanie opłaty za postępowanie nostryfikacyjne albo postępowanie, o którym mowa w przepisach oświatowych	0	0	0	0	0	0	X	X	X
Sfinansowanie opłaty za przeprowadzenie postępowania i wydanie decyzji w sprawie uznania kwalifikacji zawodowych	0	0	0	0	0	0	X	X	X
Pożyczka edukacyjna	0	0	0	0	0	0	X	X	X
Refundacja kosztów opieki nad dzieckiem lub osobą zależną	0	0	0	0	0	0	0	0	0
Pakiet aktywizacyjny	0	0	0	0	0	0	0	0	0
Program specjalny	0	0	0	0	0	0	0	0	0
Program regionalny	0	0	0	0	0	0	9	6	3
Projekt pilotażowy	0	0	0	0	0	0	9	1	8
RAZEM	8	1	7	12	3	9	122	59	63

GMINA GARDEJA	w lutym 2026 r.			od początku 2026 r.			na koniec lutego 2026 r.		
	ogółem	mężczyźni	kobiety	ogółem	mężczyźni	kobiety	ogółem	mężczyźni	kobiety
Prace interwencyjne	0	0	0	0	0	0	0	0	0
Roboty publiczne	0	0	0	0	0	0	0	0	0
Podjęcie subsydiowanej działalności gospodarczej	0	0	0	0	0	0	7	3	4
w tym bez bonu na zasiedlenie	0	0	0	0	0	0	7	3	4
w tym w ramach bonu na zasiedlenie	0	0	0	0	0	0	0	0	0
Refundacja kosztów wyposażenia lub doposażenia stanowiska pracy	0	0	0	2	1	1	16	14	2
Pożyczka na utworzenie stanowiska pracy	0	0	0	0	0	0	X	X	X
Bon na zasiedlenie (podjęcie pracy)	0	0	0	0	0	0	X	X	X
Świadczenie aktywizacyjne	0	0	0	0	0	0	0	0	0
Grant na utworzenie stanowiska pracy zdalnej	0	0	0	0	0	0	0	0	0
Zwrot kosztów poniesionych na wynagrodzenia, nagrody oraz składki na ubezpieczenia społeczne (DPS lub WRiPZ)	0	0	0	0	0	0	0	0	0
Refundacja kosztów poniesionych na wynagrodzenia, nagrody oraz składki na ubezpieczenia społeczne za zatrudnienie opiekuna osoby niepełnosprawnej	0	0	0	0	0	0	0	0	0
Dofinansowanie wynagrodzenia za zatrudnienie skierowanego bezrobotnego powyżej 50 roku życia	0	0	0	0	0	0	0	0	0
Założenie lub przystąpienie do spółdzielni socjalnej	0	0	0	0	0	0	X	X	X
Szkolenie	0	0	0	0	0	0	0	0	0
w tym bez bonu na kształcenie ustawiczne	0	0	0	0	0	0	0	0	0
w tym w ramach bonu na kształcenie ustawiczne	0	0	0	0	0	0	0	0	0
Staż	0	0	0	0	0	0	0	0	0
Prace społecznie użyteczne	0	0	0	0	0	0	0	0	0
Działania w zakresie reintegracji społecznej	0	0	0	0	0	0	0	0	0
Sfinansowanie kosztów potwierdzenia nabycia wiedzy i umiejętności lub uzyskanie dokumentu potwierdzającego nabycie wiedzy i umiejętności	0	0	0	0	0	0	X	X	X
Sfinansowanie opłaty za postępowanie nostryfikacyjne albo postępowanie, o którym mowa w przepisach oświatowych	0	0	0	0	0	0	X	X	X
Sfinansowanie opłaty za przeprowadzenie postępowania i wydanie decyzji w sprawie uznania kwalifikacji zawodowych	0	0	0	0	0	0	X	X	X
Pożyczka edukacyjna	0	0	0	0	0	0	X	X	X
Refundacja kosztów opieki nad dzieckiem lub osobą zależną	0	0	0	0	0	0	0	0	0
Pakiet aktywizacyjny	0	0	0	0	0	0	0	0	0
Program specjalny	0	0	0	0	0	0	0	0	0
Program regionalny	0	0	0	0	0	0	3	2	1
Projekt pilotażowy	0	0	0	0	0	0	3	0	3
RAZEM	0	0	0	2	1	1	29	19	10

GMINA KWIDZYN	w lutym 2026 r.			od początku 2026 r.			na koniec lutego 2026 r.		
	ogółem	mężczyźni	kobiety	ogółem	mężczyźni	kobiety	ogółem	mężczyźni	kobiety
Prace interwencyjne	0	0	0	0	0	0	4	4	0
Roboty publiczne	0	0	0	0	0	0	0	0	0
Podjęcie subsydiowanej działalności gospodarczej	0	0	0	0	0	0	15	7	8
w tym bez bonu na zasiedlenie	0	0	0	0	0	0	15	7	8
w tym w ramach bonu na zasiedlenie	0	0	0	0	0	0	0	0	0
Refundacja kosztów wyposażenia lub doposażenia stanowiska pracy	0	0	0	1	1	0	24	17	7
Pożyczka na utworzenie stanowiska pracy	0	0	0	0	0	0	X	X	X
Bon na zasiedlenie (podjęcie pracy)	0	0	0	0	0	0	X	X	X
Świadczenie aktywizacyjne	0	0	0	0	0	0	0	0	0
Grant na utworzenie stanowiska pracy zdalnej	0	0	0	0	0	0	0	0	0
Zwrot kosztów poniesionych na wynagrodzenia, nagrody oraz składki na ubezpieczenia społeczne (DPS lub WRiPZ)	0	0	0	0	0	0	0	0	0
Refundacja kosztów poniesionych na wynagrodzenia, nagrody oraz składki na ubezpieczenia społeczne za zatrudnienie opiekuna osoby niepełnosprawnej	0	0	0	0	0	0	0	0	0
Dofinansowanie wynagrodzenia za zatrudnienie skierowanego bezrobotnego powyżej 50 roku życia	0	0	0	0	0	0	0	0	0
Założenie lub przystąpienie do spółdzielni socjalnej	0	0	0	0	0	0	X	X	X
Szkolenie	0	0	0	0	0	0	0	0	0
w tym bez bonu na kształcenie ustawiczne	0	0	0	0	0	0	0	0	0
w tym w ramach bonu na kształcenie ustawiczne	0	0	0	0	0	0	0	0	0
Staż	0	0	0	1	0	1	4	0	4
Prace społecznie użyteczne	0	0	0	0	0	0	0	0	0
Działania w zakresie reintegracji społecznej	0	0	0	0	0	0	0	0	0
Sfinansowanie kosztów potwierdzenia nabycia wiedzy i umiejętności lub uzyskanie dokumentu potwierdzającego nabycie wiedzy i umiejętności	0	0	0	0	0	0	X	X	X
Sfinansowanie opłaty za postępowanie nostryfikacyjne albo postępowanie, o którym mowa w przepisach oświatowych	0	0	0	0	0	0	X	X	X
Sfinansowanie opłaty za przeprowadzenie postępowania i wydanie decyzji w sprawie uznania kwalifikacji zawodowych	0	0	0	0	0	0	X	X	X
Pożyczka edukacyjna	0	0	0	0	0	0	X	X	X
Refundacja kosztów opieki nad dzieckiem lub osobą zależną	0	0	0	0	0	0	0	0	0
Pakiet aktywizacyjny	0	0	0	0	0	0	0	0	0
Program specjalny	0	0	0	0	0	0	0	0	0
Program regionalny	0	0	0	0	0	0	4	1	3
Projekt pilotażowy	0	0	0	0	0	0	5	1	4
RAZEM	0	0	0	2	1	1	56	30	26

MIASTO I GMINA PRABUTY	w lutym 2026 r.			od początku 2026 r.			na koniec lutego 2026 r.		
	ogółem	mężczyźni	kobiety	ogółem	mężczyźni	kobiety	ogółem	mężczyźni	kobiety
Prace interwencyjne	0	0	0	0	0	0	6	3	3
Roboty publiczne	0	0	0	0	0	0	0	0	0
Podjęcie subsydiowanej działalności gospodarczej	0	0	0	0	0	0	4	1	3
w tym bez bonu na zasiedlenie	0	0	0	0	0	0	4	1	3
w tym w ramach bonu na zasiedlenie	0	0	0	0	0	0	0	0	0
Refundacja kosztów wyposażenia lub doposażenia stanowiska pracy	0	0	0	1	1	0	18	14	4
Pożyczka na utworzenie stanowiska pracy	0	0	0	0	0	0	X	X	X
Bon na zasiedlenie (podjęcie pracy)	0	0	0	0	0	0	X	X	X
Świadczenie aktywizacyjne	0	0	0	0	0	0	0	0	0
Grant na utworzenie stanowiska pracy zdalnej	0	0	0	0	0	0	0	0	0
Zwrot kosztów poniesionych na wynagrodzenia, nagrody oraz składki na ubezpieczenia społeczne (DPS lub WRiPZ)	0	0	0	0	0	0	0	0	0
Refundacja kosztów poniesionych na wynagrodzenia, nagrody oraz składki na ubezpieczenia społeczne za zatrudnienie opiekuna osoby niepełnosprawnej	0	0	0	0	0	0	0	0	0
Dofinansowanie wynagrodzenia za zatrudnienie skierowanego bezrobotnego powyżej 50 roku życia	0	0	0	0	0	0	0	0	0
Założenie lub przystąpienie do spółdzielni socjalnej	0	0	0	0	0	0	X	X	X
Szkolenie	0	0	0	0	0	0	0	0	0
w tym bez bonu na kształcenie ustawiczne	0	0	0	0	0	0	0	0	0
w tym w ramach bonu na kształcenie ustawiczne	0	0	0	0	0	0	0	0	0
Staż	6	2	4	6	2	4	13	4	9
Prace społecznie użyteczne	0	0	0	0	0	0	0	0	0
Działania w zakresie reintegracji społecznej	0	0	0	0	0	0	0	0	0
Sfinansowanie kosztów potwierdzenia nabycia wiedzy i umiejętności lub uzyskanie dokumentu potwierdzającego nabycie wiedzy i umiejętności	0	0	0	0	0	0	X	X	X
Sfinansowanie opłaty za postępowanie nostryfikacyjne albo postępowanie, o którym mowa w przepisach oświatowych	0	0	0	0	0	0	X	X	X
Sfinansowanie opłaty za przeprowadzenie postępowania i wydanie decyzji w sprawie uznania kwalifikacji zawodowych	0	0	0	0	0	0	X	X	X
Pożyczka edukacyjna	0	0	0	0	0	0	X	X	X
Refundacja kosztów opieki nad dzieckiem lub osobą zależną	0	0	0	0	0	0	0	0	0
Pakiet aktywizacyjny	0	0	0	0	0	0	0	0	0
Program specjalny	0	0	0	0	0	0	0	0	0
Program regionalny	0	0	0	0	0	0	10	5	5
Projekt pilotażowy	0	0	0	0	0	0	0	0	0
RAZEM	6	2	4	7	3	4	51	27	24

GMINA RYJEWO	w lutym 2026 r.			od początku 2026 r.			na koniec lutego 2026 r.		
	ogółem	mężczyźni	kobiety	ogółem	mężczyźni	kobiety	ogółem	mężczyźni	kobiety
Prace interwencyjne	0	0	0	0	0	0	1	0	1
Roboty publiczne	0	0	0	0	0	0	0	0	0
Podjęcie subsydiowanej działalności gospodarczej	0	0	0	0	0	0	5	4	1
w tym bez bonu na zasiedlenie	0	0	0	0	0	0	5	4	1
w tym w ramach bonu na zasiedlenie	0	0	0	0	0	0	0	0	0
Refundacja kosztów wyposażenia lub doposażenia stanowiska pracy	0	0	0	0	0	0	4	2	2
Pożyczka na utworzenie stanowiska pracy	0	0	0	0	0	0	X	X	X
Bon na zasiedlenie (podjęcie pracy)	0	0	0	0	0	0	X	X	X
Świadczenie aktywizacyjne	0	0	0	0	0	0	0	0	0
Grant na utworzenie stanowiska pracy zdalnej	0	0	0	0	0	0	0	0	0
Zwrot kosztów poniesionych na wynagrodzenia, nagrody oraz składki na ubezpieczenia społeczne (DPS lub WRiPZ)	1	0	1	1	0	1	2	0	2
Refundacja kosztów poniesionych na wynagrodzenia, nagrody oraz składki na ubezpieczenia społeczne za zatrudnienie opiekuna osoby niepełnosprawnej	0	0	0	0	0	0	0	0	0
Dofinansowanie wynagrodzenia za zatrudnienie skierowanego bezrobotnego powyżej 50 roku życia	0	0	0	0	0	0	0	0	0
Założenie lub przystąpienie do spółdzielni socjalnej	0	0	0	0	0	0	X	X	X
Szkolenie	0	0	0	0	0	0	0	0	0
w tym bez bonu na kształcenie ustawiczne	0	0	0	0	0	0	0	0	0
w tym w ramach bonu na kształcenie ustawiczne	0	0	0	0	0	0	0	0	0
Staż	0	0	0	0	0	0	0	0	0
Prace społecznie użyteczne	0	0	0	0	0	0	0	0	0
Działania w zakresie reintegracji społecznej	0	0	0	0	0	0	0	0	0
Sfinansowanie kosztów potwierdzenia nabycia wiedzy i umiejętności lub uzyskanie dokumentu potwierdzającego nabycie wiedzy i umiejętności	0	0	0	0	0	0	X	X	X
Sfinansowanie opłaty za postępowanie nostryfikacyjne albo postępowanie, o którym mowa w przepisach oświatowych	0	0	0	0	0	0	X	X	X
Sfinansowanie opłaty za przeprowadzenie postępowania i wydanie decyzji w sprawie uznania kwalifikacji zawodowych	0	0	0	0	0	0	X	X	X
Pożyczka edukacyjna	0	0	0	0	0	0	X	X	X
Refundacja kosztów opieki nad dzieckiem lub osobą zależną	0	0	0	0	0	0	0	0	0
Pakiet aktywizacyjny	0	0	0	0	0	0	0	0	0
Program specjalny	0	0	0	0	0	0	0	0	0
Program regionalny	0	0	0	0	0	0	3	1	2
Projekt pilotażowy	0	0	0	0	0	0	0	0	0
RAZEM	1	0	1	1	0	1	15	7	8

GMINA SADLINKI	w lutym 2026 r.			od początku 2026 r.			na koniec lutego 2026 r.		
	ogółem	mężczyźni	kobiety	ogółem	mężczyźni	kobiety	ogółem	mężczyźni	kobiety
Prace interwencyjne	0	0	0	0	0	0	0	0	0
Roboty publiczne	0	0	0	1	1	0	0	0	0
Podjęcie subsydiowanej działalności gospodarczej	0	0	0	0	0	0	5	1	4
w tym bez bonu na zasiedlenie	0	0	0	0	0	0	5	1	4
w tym w ramach bonu na zasiedlenie	0	0	0	0	0	0	0	0	0
Refundacja kosztów wyposażenia lub doposażenia stanowiska pracy	0	0	0	1	1	0	13	11	2
Pożyczka na utworzenie stanowiska pracy	0	0	0	0	0	0	X	X	X
Bon na zasiedlenie (podjęcie pracy)	0	0	0	0	0	0	X	X	X
Świadczenie aktywizacyjne	0	0	0	0	0	0	0	0	0
Grant na utworzenie stanowiska pracy zdalnej	0	0	0	0	0	0	0	0	0
Zwrot kosztów poniesionych na wynagrodzenia, nagrody oraz składki na ubezpieczenia społeczne (DPS lub WRiPZ)	0	0	0	0	0	0	0	0	0
Refundacja kosztów poniesionych na wynagrodzenia, nagrody oraz składki na ubezpieczenia społeczne za zatrudnienie opiekuna osoby niepełnosprawnej	0	0	0	0	0	0	0	0	0
Dofinansowanie wynagrodzenia za zatrudnienie skierowanego bezrobotnego powyżej 50 roku życia	0	0	0	0	0	0	0	0	0
Założenie lub przystąpienie do spółdzielni socjalnej	0	0	0	0	0	0	X	X	X
Szkolenie	0	0	0	0	0	0	0	0	0
w tym bez bonu na kształcenie ustawiczne	0	0	0	0	0	0	0	0	0
w tym w ramach bonu na kształcenie ustawiczne	0	0	0	0	0	0	0	0	0
Staż	0	0	0	0	0	0	1	0	1
Prace społecznie użyteczne	0	0	0	0	0	0	0	0	0
Działania w zakresie reintegracji społecznej	0	0	0	0	0	0	0	0	0
Sfinansowanie kosztów potwierdzenia nabycia wiedzy i umiejętności lub uzyskanie dokumentu potwierdzającego nabycie wiedzy i umiejętności	0	0	0	0	0	0	X	X	X
Sfinansowanie opłaty za postępowanie nostryfikacyjne albo postępowanie, o którym mowa w przepisach oświatowych	0	0	0	0	0	0	X	X	X
Sfinansowanie opłaty za przeprowadzenie postępowania i wydanie decyzji w sprawie uznania kwalifikacji zawodowych	0	0	0	0	0	0	X	X	X
Pożyczka edukacyjna	0	0	0	0	0	0	X	X	X
Refundacja kosztów opieki nad dzieckiem lub osobą zależną	0	0	0	0	0	0	0	0	0
Pakiet aktywizacyjny	0	0	0	0	0	0	0	0	0
Program specjalny	0	0	0	0	0	0	0	0	0
Program regionalny	0	0	0	0	0	0	2	0	2
Projekt pilotażowy	0	0	0	0	0	0	2	0	2
RAZEM	0	0	0	2	2	0	23	12	11