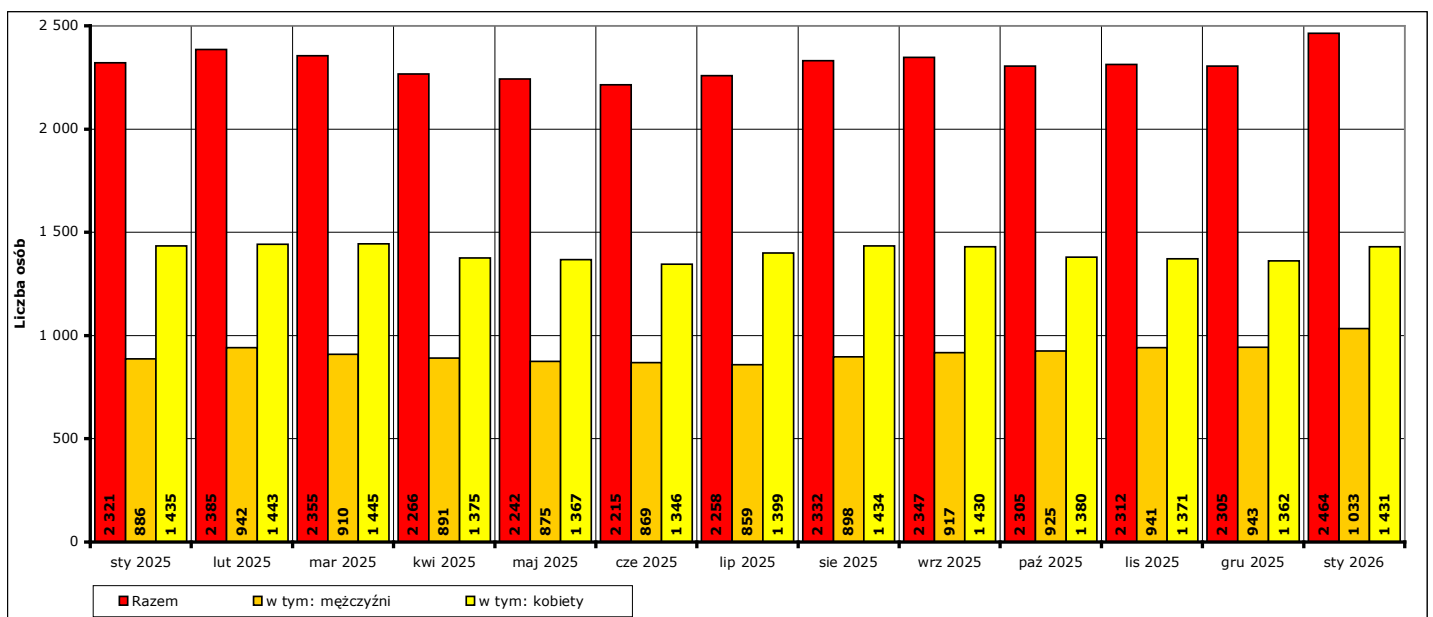


## Informacja miesięczna o stanie bezrobocia w powiecie kwidzyńskim.

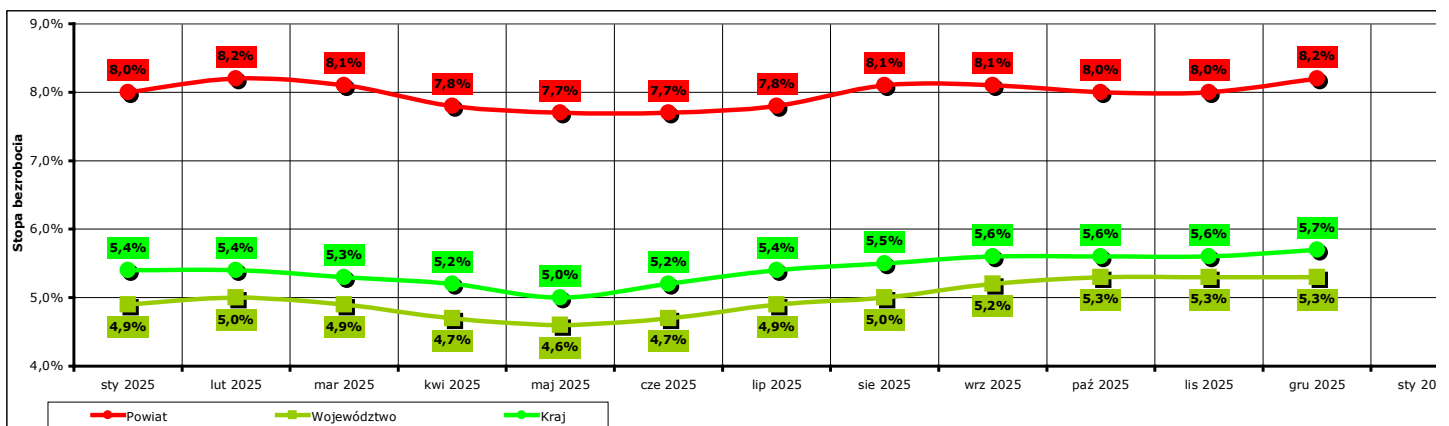
### Styczeń 2026 r.

#### 1. Liczba zarejestrowanych osób bezrobotnych w powiecie kwidzyńskim na koniec stycznia 2026 r.

Według stanu na koniec **stycznia 2026 r.** liczba bezrobotnych zarejestrowanych w Powiatowym Urzędzie Pracy w Kwidzynie wyniosła **2464 osoby**, w tym **1033 mężczyźni (41,9% ogółu bezrobotnych)** i **1431 kobiet (58,1% ogółu bezrobotnych)**.



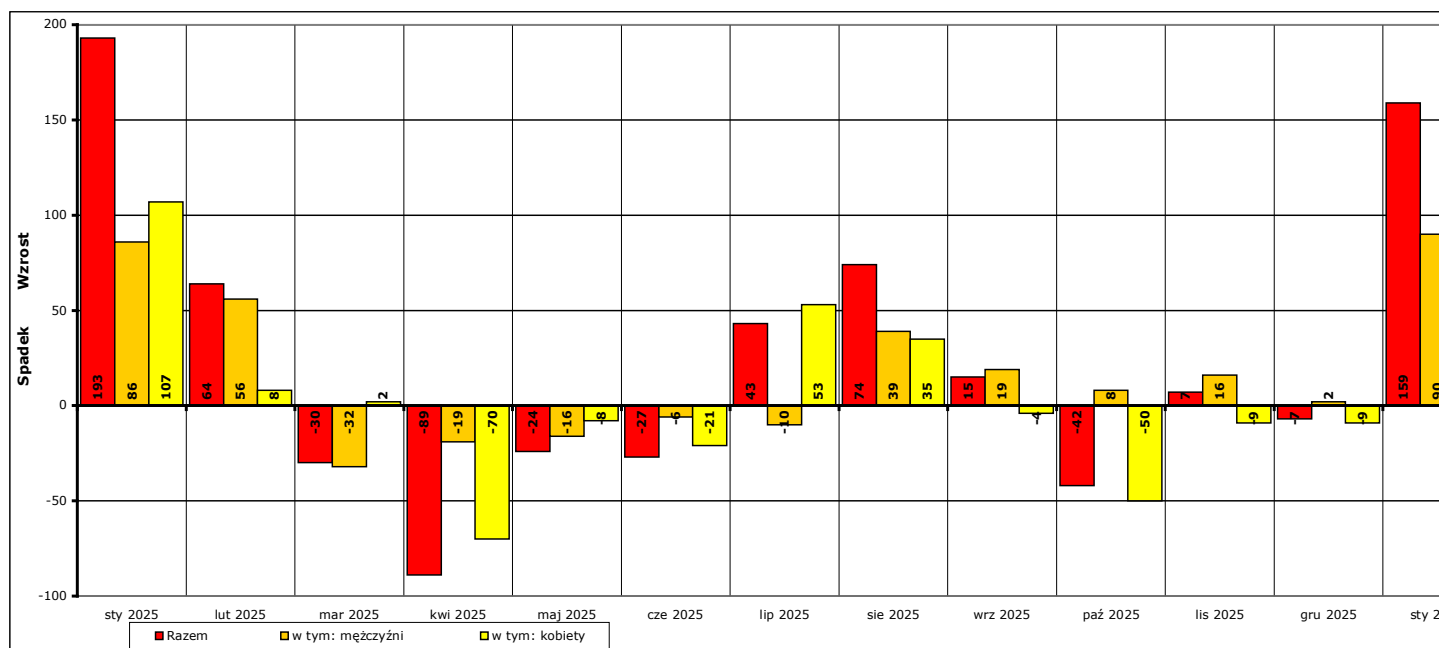
Wykres 1. Liczba zarejestrowanych osób bezrobotnych w powiecie kwidzyńskim w okresie styczeń 2025 r. - styczeń 2026 r. (stan na koniec danego miesiąca).



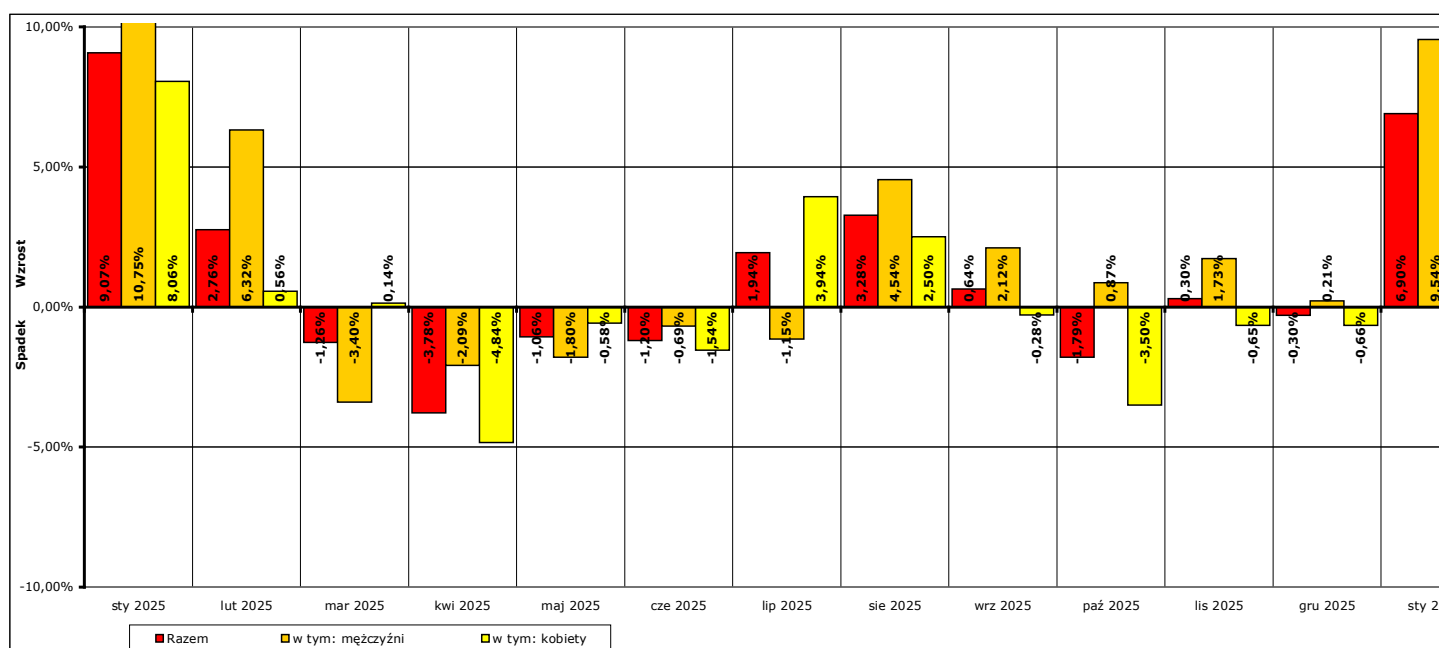
Wykres 2. Stopa bezrobocia w powiecie kwidzyńskim, województwie pomorskim i w kraju w okresie styczeń 2025 r. - grudzień 2025 r. Uwaga: stopa bezrobocia za styczeń 2026 r. znana będzie pod koniec następnego miesiąca, po przetworzeniu informacji statystycznych przez GUS.

W porównaniu do stanu z końca **grudnia 2025 r.** liczba bezrobotnych na koniec **stycznia 2026 r.** **wzrosła o 159 osób** (z **2305** do **2464**, to jest o **6,9%**), w tym liczba bezrobotnych mężczyzn **wzrosła o 90 osób** (z **943** do **1033**, to jest o **9,5%**), a liczba bezrobotnych kobiet **wzrosła o 69 osób** (z **1362** do **1431**, to jest o **5,1%**).

W porównaniu do stanu z końca **stycznia 2025 r.** liczba bezrobotnych na koniec **stycznia 2026 r.** **wzrosła o 143 osoby** (z **2321** do **2464**, to jest o **6,2%**), w tym liczba bezrobotnych mężczyzn **wzrosła o 147 osób** (z **886** do **1033**, to jest o **16,6%**), a liczba bezrobotnych kobiet **spadła o 4 osoby** (z **1435** do **1431**, to jest o **0,3%**).



Wykres 3. Wzrost/spadek liczby zarejestrowanych osób bezrobotnych w powiecie kwidzyńskim w okresie styczeń 2025 r. - styczeń 2026 r. w porównaniu do poprzedniego miesiąca (według stanu na koniec danego miesiąca).



Wykres 4. Procentowy wzrost/spadek liczby zarejestrowanych osób bezrobotnych w powiecie kwidzyńskim w okresie styczeń 2025 r. - styczeń 2026 r. w porównaniu do poprzedniego miesiąca (według stanu na koniec danego miesiąca).

## 2. Zarejestrowane osoby bezrobotne na koniec stycznia 2026 r. posiadające i nie posiadające prawa do zasiłku.

Według stanu na koniec **stycznia 2026 r.** spośród **2464 osoby** zarejestrowanych osób bezrobotnych:

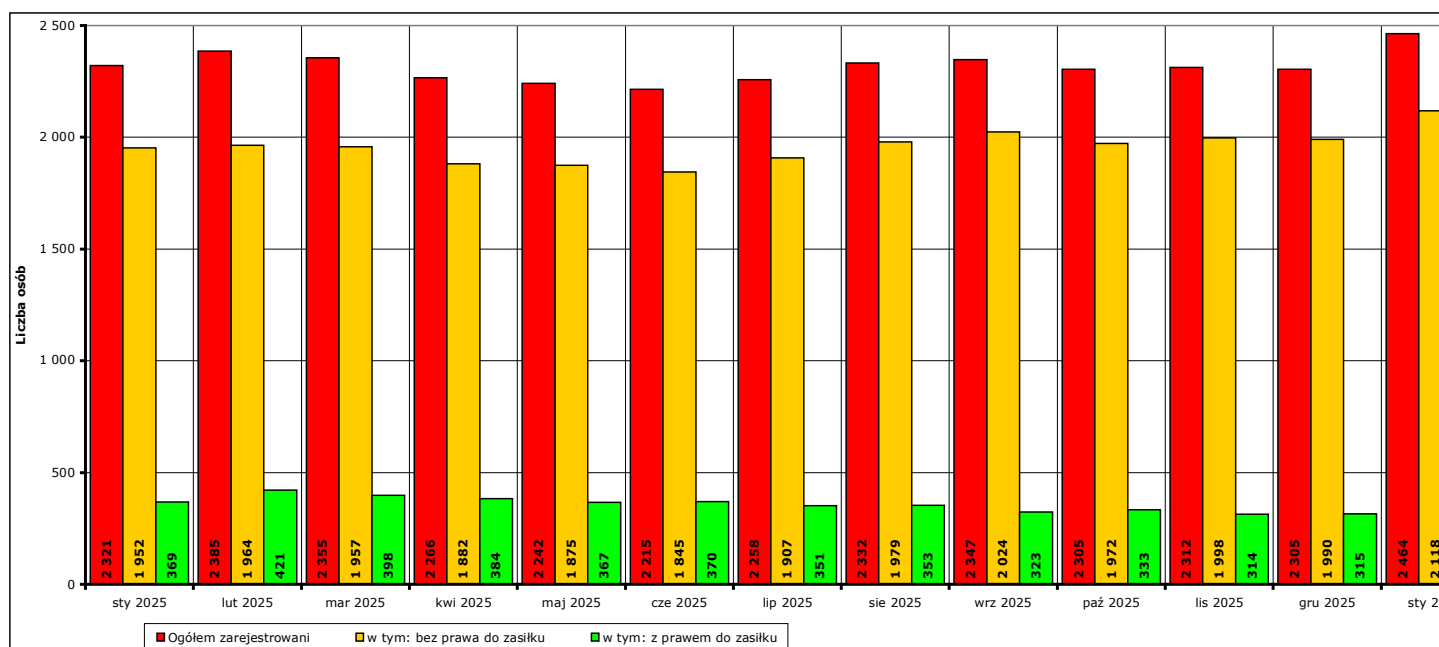
- prawo do zasiłku posiadało **346 osób**, w tym **134 mężczyzn (38,7%** ogółu bezrobotnych z prawem do zasiłku, **5,4%** ogółu zarejestrowanych) i **212 kobiet (61,3%** ogółu bezrobotnych z prawem do zasiłku, **8,6%** ogółu zarejestrowanych).
- prawa do zasiłku nie posiadało **2118 osób**, w tym **899 mężczyzn (42,4%** ogółu bezrobotnych bez prawa do zasiłku, **36,5%** ogółu zarejestrowanych) i **1219 kobiet (57,6%** ogółu bezrobotnych bez prawa do zasiłku, **49,5%** ogółu zarejestrowanych).

W **styczniu 2026 r.** w porównaniu do **grudnia 2025 r.** liczba zarejestrowanych osób bezrobotnych:

- z prawem do zasiłku **wzrosła o 31 osób** (z **315 do 346**, to jest o **9,8%**), w tym:
  - liczba mężczyzn **wzrosła o 15 osób** (z **119 do 134**, o **12,6%**),
  - liczba kobiet **wzrosła o 16 osób** (z **196 do 212**, o **8,2%**)
- bez prawa do zasiłku **wzrosła o 128 osób** (z **1990 do 2118**, to jest o **6,4%**), w tym:
  - liczba mężczyzn **wzrosła o 75 osób** (z **824 do 899**, o **9,1%**),
  - liczba kobiet **wzrosła o 53 osoby** (z **1166 do 1219**, o **4,5%**).

W **styczniu 2026 r.** w porównaniu do **stycznia 2025 r.** liczba zarejestrowanych osób bezrobotnych:

- z prawem do zasiłku **spadła o 23 osoby** (z **369 do 346**, to jest o **6,2%**), w tym:
  - liczba mężczyzn **spadła o 21 osób** (z **155 do 134**, o **13,5%**),
  - liczba kobiet **spadła o 2 osoby** (z **214 do 212**, o **0,9%**)
- bez prawa do zasiłku **wzrosła o 166 osób** (z **1952 do 2118**, to jest o **8,5%**), w tym:
  - liczba mężczyzn **wzrosła o 168 osób** (z **731 do 899**, o **23%**),
  - liczba kobiet **spadła o 2 osoby** (z **1221 do 1219**, o **0,2%**).

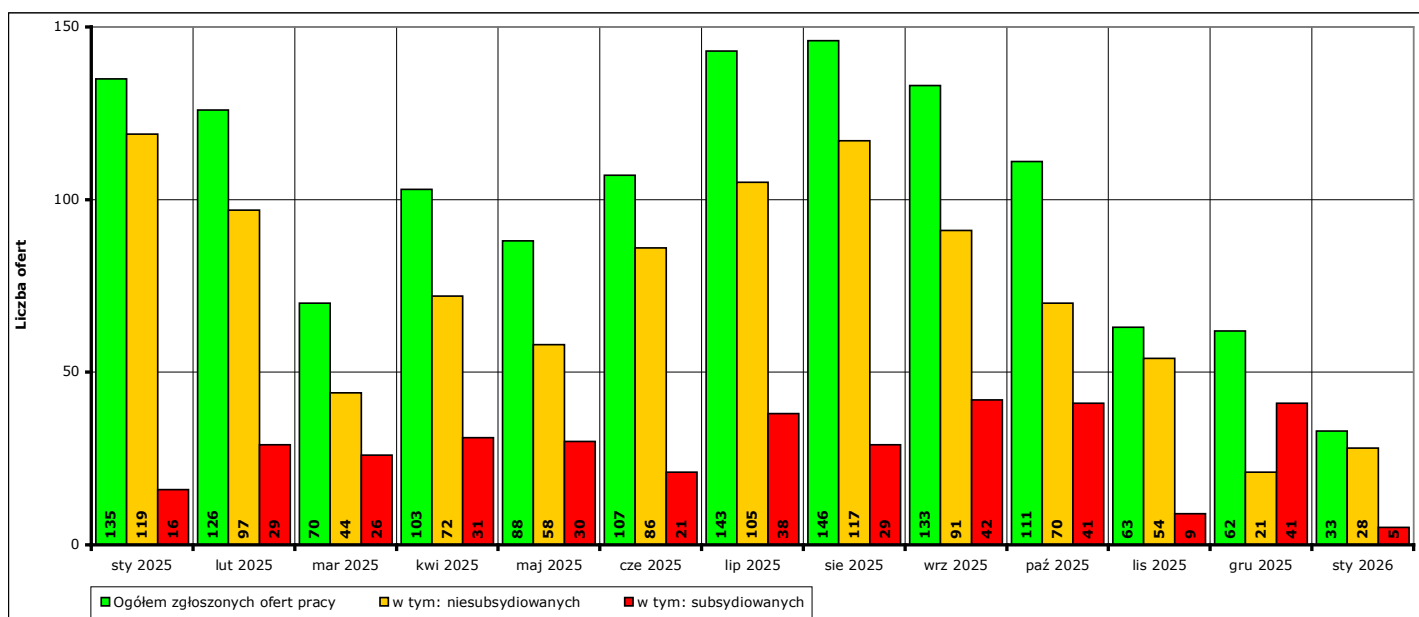


Wykres 5. Liczba zarejestrowanych osób bezrobotnych ogółem, z prawem do zasiłku i bez prawa do zasiłku w okresie styczeń 2025 r. - styczeń 2026 r.

### 3. Liczba ofert pracy w styczniu 2026 r.

W **styczniu 2026 r.** w Powiatowym Urzędzie Pracy w Kwidzynie zgłoszono **33 oferty** pracy (od początku 2026 r. - **33 oferty**), w tym:

- **28 ofert** pracy niesubsydiowanej (od początku 2026 r. - **28 ofert**),
- **5 ofert** pracy subsydiowanej (od początku 2026 r. - **5 ofert**).



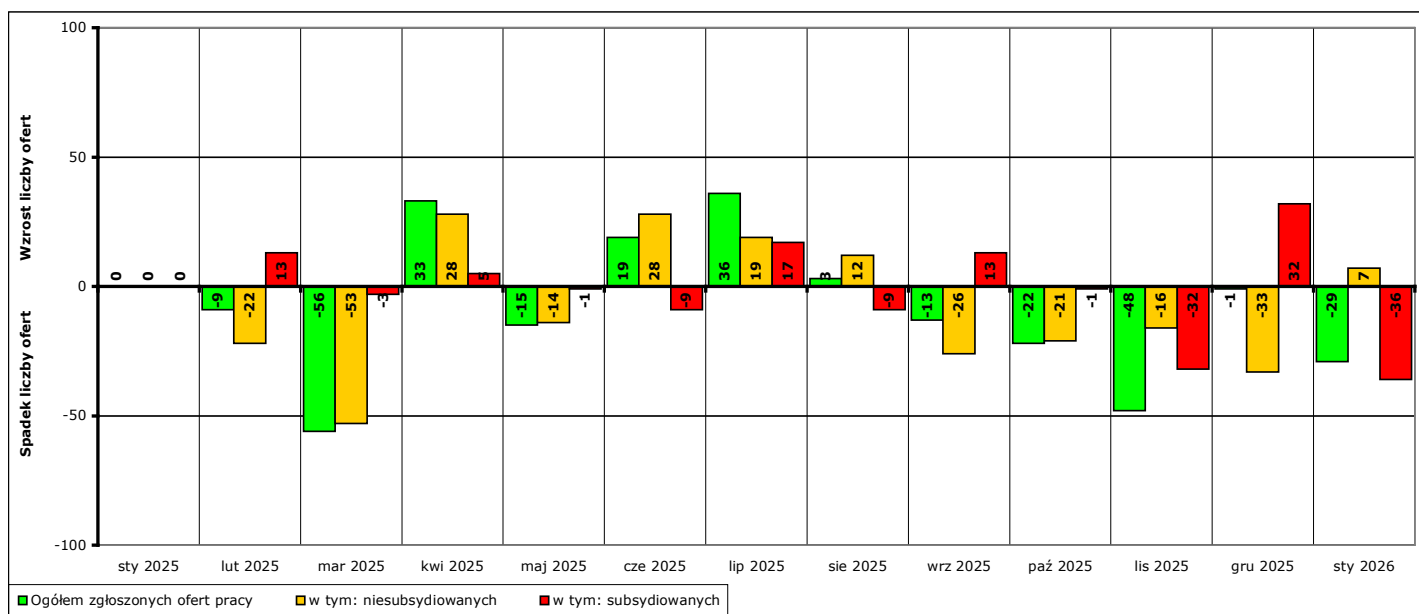
Wykres 6. Liczba ofert pracy zgłoszonych w PUP Kwidzyn w danym miesiącu w okresie styczeń 2025 r. - styczeń 2026 r.

W porównaniu do **grudnia 2025 r.** liczba zgłoszonych ofert pracy **spadła** o **29 ofert** (z **62** do **33**, to jest o **46,8%**), w tym:

- **wzrosła** o **7 ofert** pracy niesubsydiowanej (z **21** do **28**, to jest o **33,3%**),
- **spadła** o **36 ofert** pracy subsydiowanej (z **41** do **5**, to jest o **87,8%**).

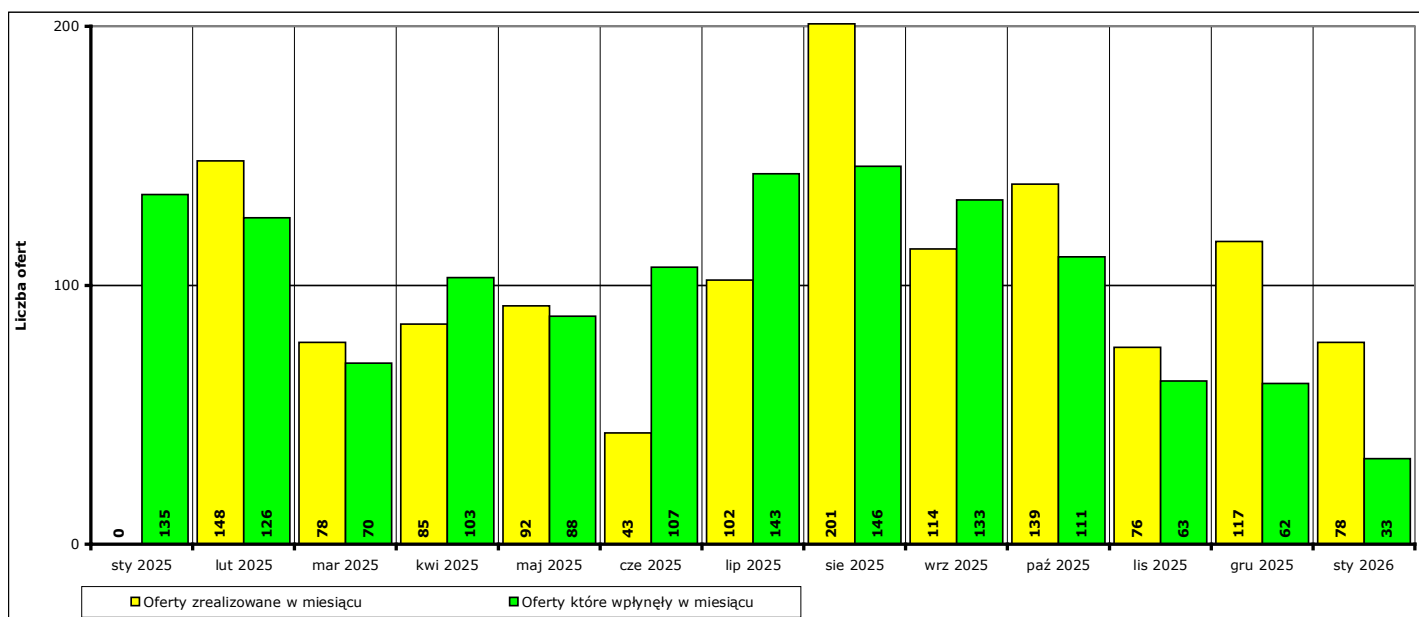
W porównaniu do **stycznia 2025 r.** liczba zgłoszonych ofert pracy **spadła** o **102 oferty** (z **135** do **33**, to jest o **75,6%**), w tym:

- **spadła** o **91 ofert** pracy niesubsydiowanej (z **119** do **28**, to jest o **76,5%**),
- **spadła** o **11 ofert** pracy subsydiowanej (z **16** do **5**, to jest o **68,8%**).



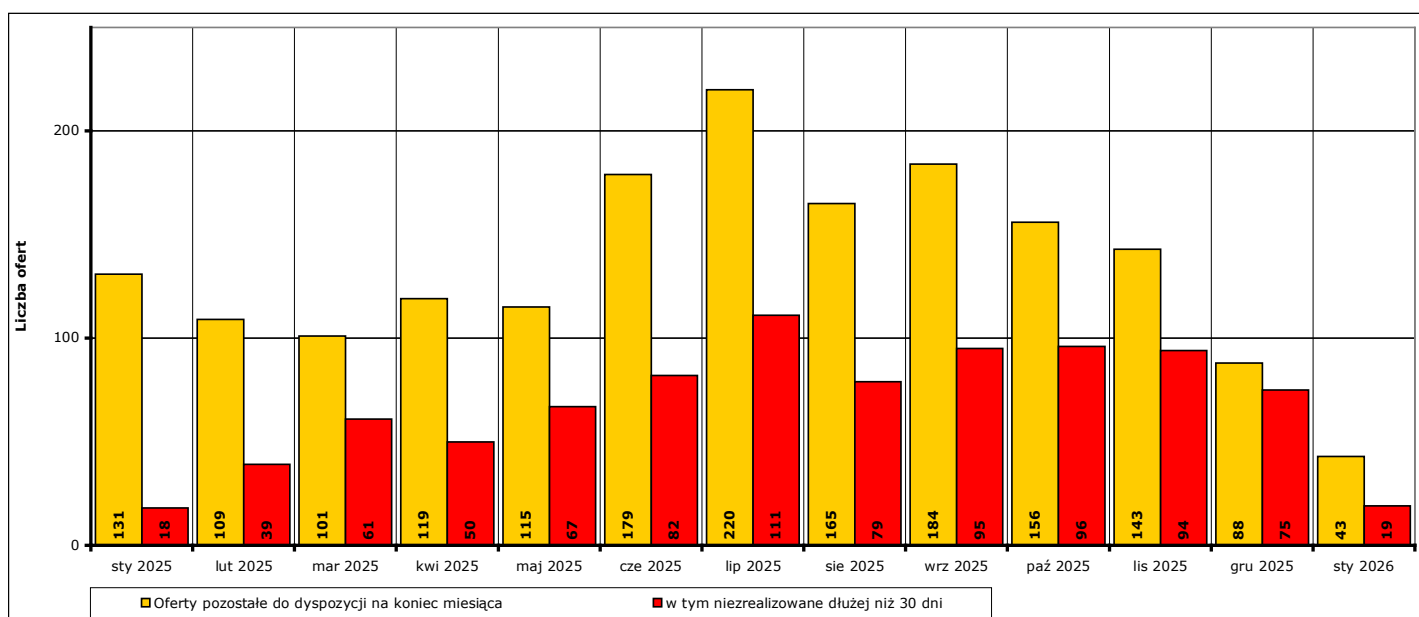
Wykres 7. Wzrost/spadek liczby zgłoszonych ofert pracy w okresie styczeń 2025 r. - styczeń 2026 r. w porównaniu do poprzedniego miesiąca.

W **styczniu 2026 r. 78 ofert** pracy zostało zrealizowanych, upłynął termin ich ważności lub zostało wycofanych przez pracodawców.



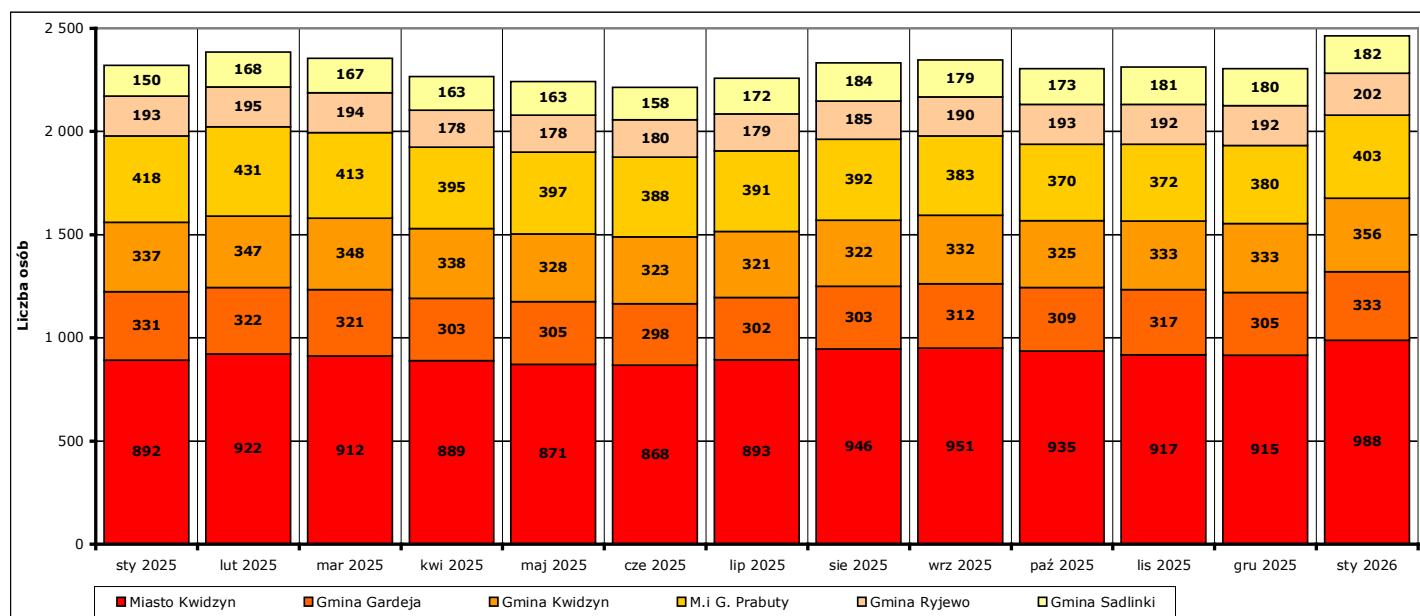
Wykres 8. Liczba ofert zrealizowanych w danym miesiącu oraz ofert, które wpłynęły w danym miesiącu, w okresie styczeń 2025 r. - styczeń 2026 r. w porównaniu do poprzedniego miesiąca.

Na koniec **stycznia 2026 r.** pozostały do dyspozycji Powiatowego Urzędu Pracy w Kwidzynie **43 oferty** pracy, w tym **19 ofert** pracy nie zrealizowanych w terminie dłuższym niż 30 dni.



Wykres 9. Liczba ofert niezrealizowanych w danym miesiącu, w tym niezrealizowanych dłużej niż 30, w okresie styczeń 2025 r. - styczeń 2026 r. (według stanu na koniec danego miesiąca).

#### 4. Liczba zarejestrowanych osób bezrobotnych na koniec stycznia 2026 r. w poszczególnych jednostkach podziału terytorialnego powiatu kwidzyńskiego.



Wykres 10. Liczba osób bezrobotnych w poszczególnych jednostkach podziału terytorialnego powiatu kwidzyńskiego w okresie styczeń 2025 r. - styczeń 2026 r. (stan na koniec danego miesiąca).

Według stanu na koniec **stycznia 2026 r.** liczba osób bezrobotnych zarejestrowanych w Powiatowym Urzędzie Pracy w Kwidzynie w podziale na poszczególne jednostki podziału terytorialnego wyniosła:

(Uwaga: w części 4. Informacji pod pojęciem "ogół bezrobotnych" należy rozumieć liczbę zarejestrowanych osób bezrobotnych zamieszkałych na obszarze danej jednostki podziału terytorialnego.)

##### - miasto Kwidzyn

ogółem **988 osób**, w tym: **430 mężczyzn (43,5%)**, **558 kobiet (56,5%)**  
 z prawem do zasiłku **162 osoby**, w tym: **60 mężczyzn (37%)**, **102 kobiety (63%)**  
 bez prawa do zasiłku **826 osób**, w tym: **370 mężczyzn (44,8%)**, **456 kobiet (55,2%)**

##### - gmina Gardeja

ogółem **333 osoby**, w tym: **134 mężczyzn (40,2%)**, **199 kobiet (59,8%)**  
 z prawem do zasiłku **45 osób**, w tym: **18 mężczyzn (40%)**, **27 kobiet (60%)**  
 bez prawa do zasiłku **288 osób**, w tym: **116 mężczyzn (40,3%)**, **172 kobiety (59,7%)**

##### - gmina Kwidzyn

ogółem **356 osób**, w tym: **140 mężczyzn (39,3%)**, **216 kobiet (60,7%)**  
 z prawem do zasiłku **49 osób**, w tym: **17 mężczyzn (34,7%)**, **32 kobiety (65,3%)**  
 bez prawa do zasiłku **307 osób**, w tym: **123 mężczyzn (40,1%)**, **184 kobiety (59,9%)**

##### - miasto i gmina Prabuty

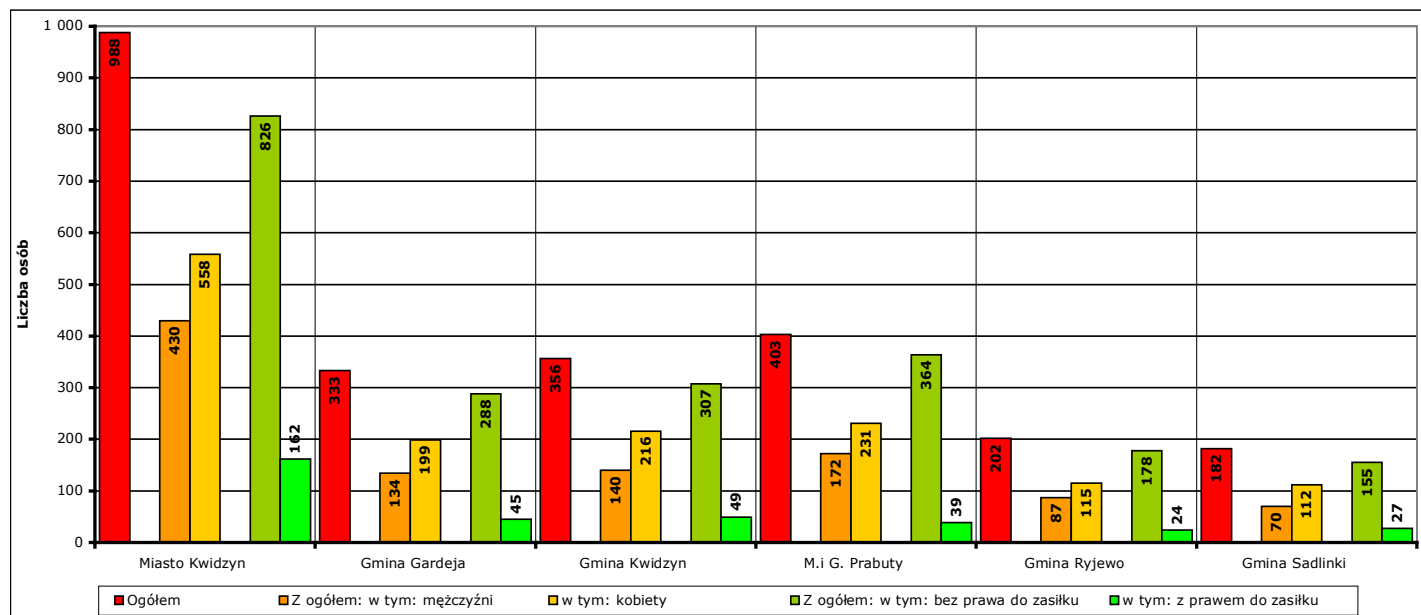
ogółem **403 osoby**, w tym: **172 mężczyzn (42,7%)**, **231 kobiet (57,3%)**  
 z prawem do zasiłku **39 osób**, w tym: **15 mężczyzn (38,5%)**, **24 kobiety (61,5%)**  
 bez prawa do zasiłku **364 osoby**, w tym: **157 mężczyzn (43,1%)**, **207 kobiet (56,9%)**

##### - gmina Ryjewo

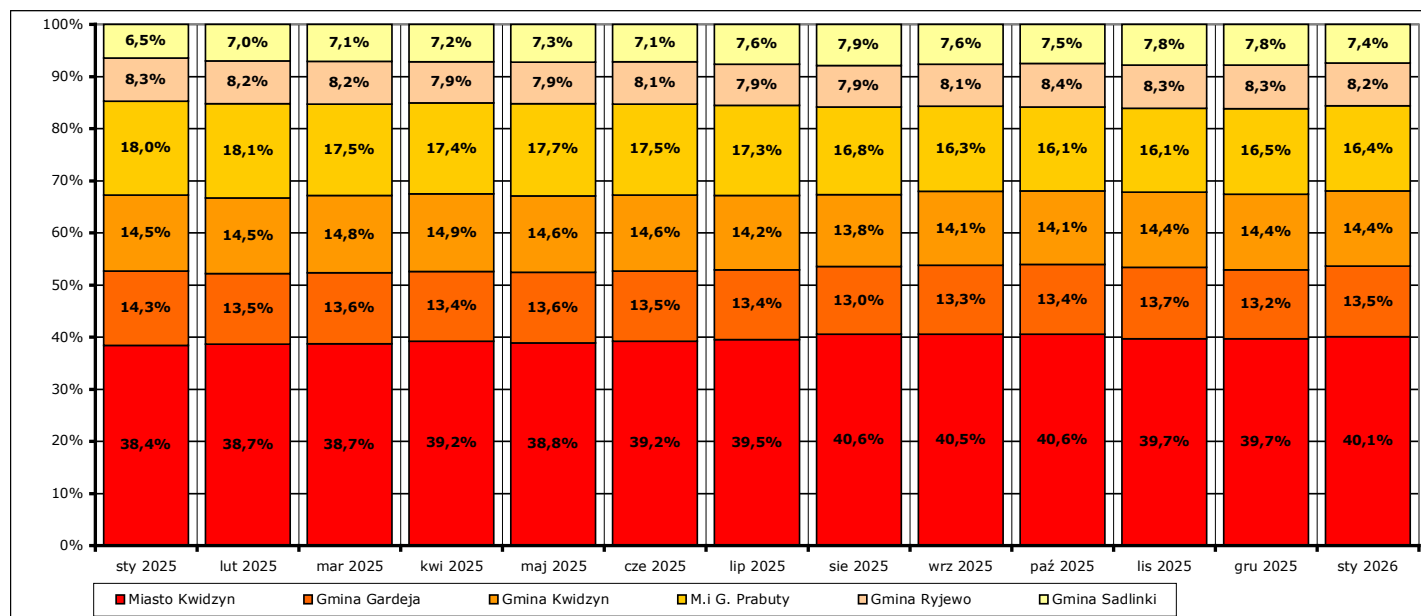
ogółem **202 osoby**, w tym: **87 mężczyzn (43,1%)**, **115 kobiet (56,9%)**  
 z prawem do zasiłku **24 osoby**, w tym: **15 mężczyzn (62,5%)**, **9 kobiet (37,5%)**  
 bez prawa do zasiłku **178 osób**, w tym: **72 mężczyzn (40,4%)**, **106 kobiet (59,6%)**

- gmina Sadlinki

ogółem **182 osoby**, w tym: **70 mężczyzn (38,5%)**, **112 kobiet (61,5%)**  
 z prawem do zasiłku **27 osób**, w tym: **9 mężczyzn (33,3%)**, **18 kobiet (66,7%)**  
 bez prawa do zasiłku **155 osób**, w tym: **61 mężczyzn (39,4%)**, **94 kobiety (60,6%)**



Wykres 11. Liczba i struktura zarejestrowanych osób bezrobotnych w poszczególnych jednostkach podziału terytorialnego powiatu na koniec stycznia 2026 r.



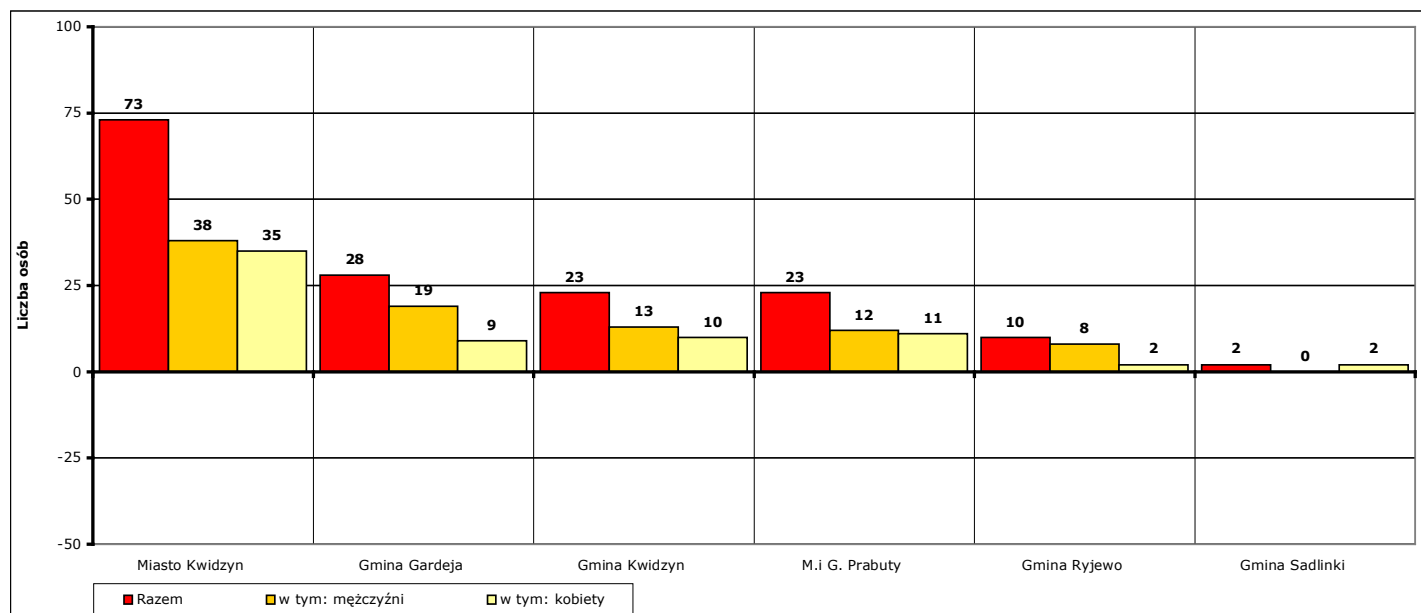
Wykres 12. Udział procentowy zarejestrowanych osób bezrobotnych w poszczególnych jednostkach podziału terytorialnego powiatu kwidzińskiego w stosunku do ogółu zarejestrowanych w okresie styczeń 2025 r. - styczeń 2026 r. (stan na koniec danego miesiąca).

Odnotowane spadki lub wzrosty liczby zarejestrowanych bezrobotnych w poszczególnych jednostkach podziału terytorialnego powiatu kwidzińskiego na koniec **stycznia 2026 r.** w porównaniu do końca **grudnia 2025 r.:**

- miasto Kwidzyn

liczba bezrobotnych ogółem **wzrosła o 73 osoby** (z **915** do **988**, o **8%**), w tym:  
 liczba bezrobotnych mężczyzn **wzrosła o 38 osób** (z **392** do **430**, o **9,7%**)  
 liczba bezrobotnych kobiet **wzrosła o 35 osób** (z **523** do **558**, o **6,7%**)

- gmina Gardeja
  - liczba bezrobotnych ogółem **wzrosła** o **28 osób** (z **305** do **333**, o **9,2%**), w tym:
  - liczba bezrobotnych mężczyzn **wzrosła** o **19 osób** (z **115** do **134**, o **16,5%**)
  - liczba bezrobotnych kobiet **wzrosła** o **9 osób** (z **190** do **199**, o **4,7%**)
  
- gmina Kwidzyn
  - liczba bezrobotnych ogółem **wzrosła** o **23 osoby** (z **333** do **356**, o **6,9%**), w tym:
  - liczba bezrobotnych mężczyzn **wzrosła** o **13 osób** (z **127** do **140**, o **10,2%**)
  - liczba bezrobotnych kobiet **wzrosła** o **10 osób** (z **206** do **216**, o **4,9%**)
  
- miasto i gmina Prabuty
  - liczba bezrobotnych ogółem **wzrosła** o **23 osoby** (z **380** do **403**, o **6,1%**), w tym:
  - liczba bezrobotnych mężczyzn **wzrosła** o **12 osób** (z **160** do **172**, o **7,5%**)
  - liczba bezrobotnych kobiet **wzrosła** o **11 osób** (z **220** do **231**, o **5%**)
  
- gmina Ryjewo
  - liczba bezrobotnych ogółem **wzrosła** o **10 osób** (z **192** do **202**, o **5,2%**), w tym:
  - liczba bezrobotnych mężczyzn **wzrosła** o **8 osób** (z **79** do **87**, o **10,1%**)
  - liczba bezrobotnych kobiet **wzrosła** o **2 osoby** (z **113** do **115**, o **1,8%**)
  
- gmina Sadlinki
  - liczba bezrobotnych ogółem **wzrosła** o **2 osoby** (z **180** do **182**, o **1,1%**), w tym:
  - liczba bezrobotnych mężczyzn **wzrosła** o **0 osób** (z **70** do **70**, o **0%**)
  - liczba bezrobotnych kobiet **wzrosła** o **2 osoby** (z **110** do **112**, o **1,8%**)

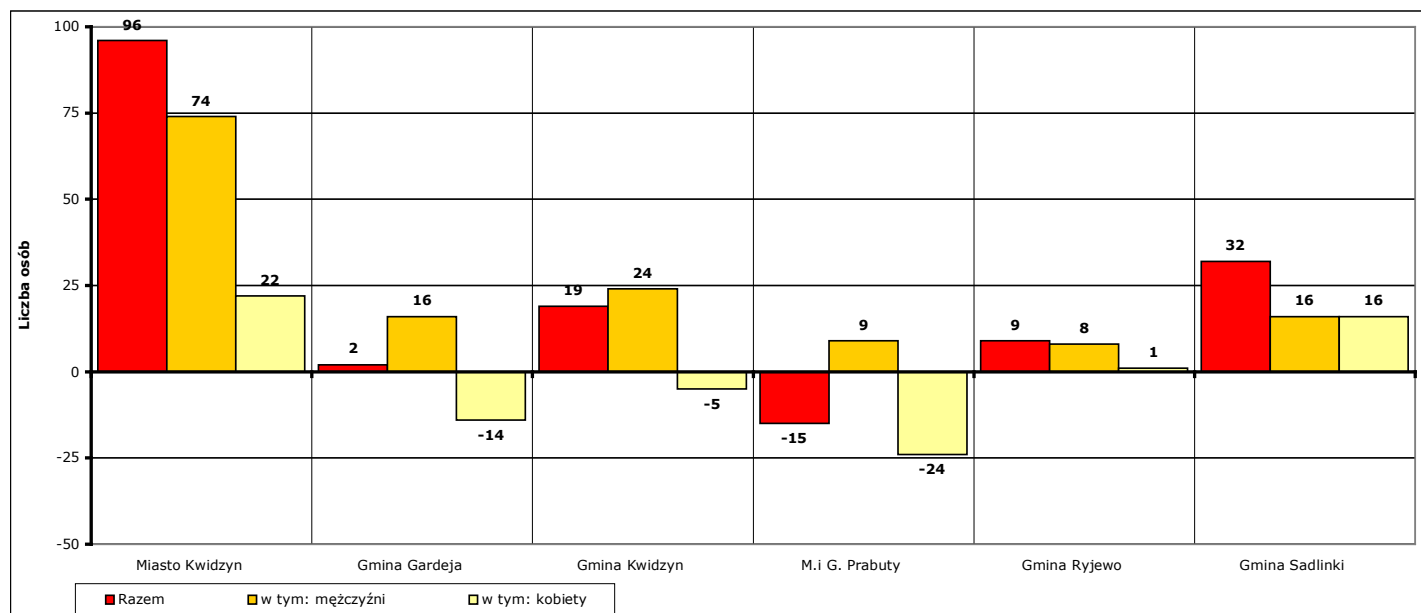


Wykres 13. Spadek/wzrost liczby bezrobotnych w poszczególnych jednostkach podziału terytorialnego powiatu kwidzińskiego na koniec stycznia 2026 r., w porównaniu do końca grudnia 2025 r.

Odnotowane spadki lub wzrosty liczby zarejestrowanych bezrobotnych w poszczególnych jednostkach podziału terytorialnego powiatu kwidzińskiego na koniec **stycznia 2026 r.** w porównaniu do końca **stycznia 2025 r.:**

- miasto Kwidzyn
  - liczba bezrobotnych ogółem **wzrosła** o **96 osób** (z **892** do **988**, o **10,8%**), w tym:
  - liczba bezrobotnych mężczyzn **wzrosła** o **74 osoby** (z **356** do **430**, o **20,8%**)
  - liczba bezrobotnych kobiet **wzrosła** o **22 osoby** (z **536** do **558**, o **4,1%**)

- gmina Gardeja
  - liczba bezrobotnych ogółem **wzrosła** o **2 osoby** (z **331** do **333**, o **0,6%**), w tym:
  - liczba bezrobotnych mężczyzn **wzrosła** o **16 osób** (z **118** do **134**, o **13,6%**)
  - liczba bezrobotnych kobiet **spadła** o **14 osób** (z **213** do **199**, o **6,6%**)
  
- gmina Kwidzyn
  - liczba bezrobotnych ogółem **wzrosła** o **19 osób** (z **337** do **356**, o **5,6%**), w tym:
  - liczba bezrobotnych mężczyzn **wzrosła** o **24 osoby** (z **116** do **140**, o **20,7%**)
  - liczba bezrobotnych kobiet **spadła** o **5 osób** (z **221** do **216**, o **2,3%**)
  
- miasto i gmina Prabuty
  - liczba bezrobotnych ogółem **spadła** o **15 osób** (z **418** do **403**, o **3,6%**), w tym:
  - liczba bezrobotnych mężczyzn **wzrosła** o **9 osób** (z **163** do **172**, o **5,5%**)
  - liczba bezrobotnych kobiet **spadła** o **24 osoby** (z **255** do **231**, o **9,4%**)
  
- gmina Ryjewo
  - liczba bezrobotnych ogółem **wzrosła** o **9 osób** (z **193** do **202**, o **4,7%**), w tym:
  - liczba bezrobotnych mężczyzn **wzrosła** o **8 osób** (z **79** do **87**, o **10,1%**)
  - liczba bezrobotnych kobiet **wzrosła** o **1 osobę** (z **114** do **115**, o **0,9%**)
  
- gmina Sadlinki
  - liczba bezrobotnych ogółem **wzrosła** o **32 osoby** (z **150** do **182**, o **21,3%**), w tym:
  - liczba bezrobotnych mężczyzn **wzrosła** o **16 osób** (z **54** do **70**, o **29,6%**)
  - liczba bezrobotnych kobiet **wzrosła** o **16 osób** (z **96** do **112**, o **16,7%**)

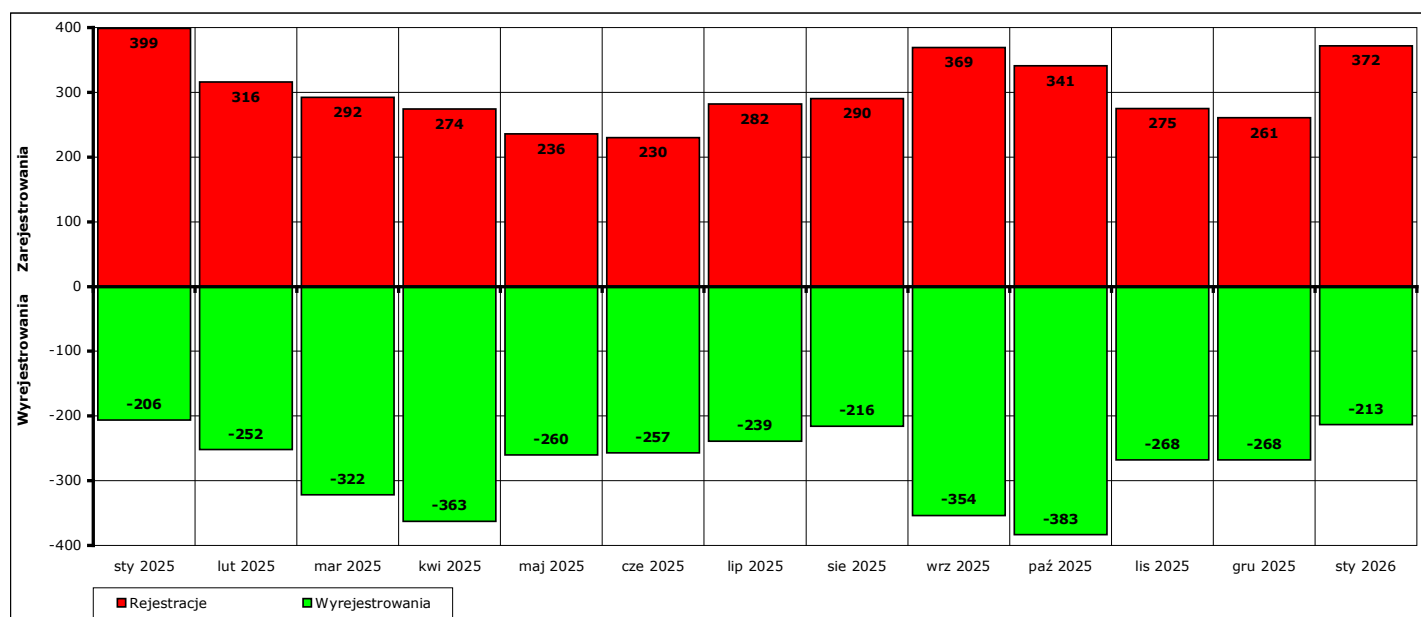


Wykres 14. Spadek/wzrost liczby bezrobotnych w poszczególnych jednostkach podziału terytorialnego powiatu na koniec stycznia 2026 r., w porównaniu do końca stycznia 2025 r.

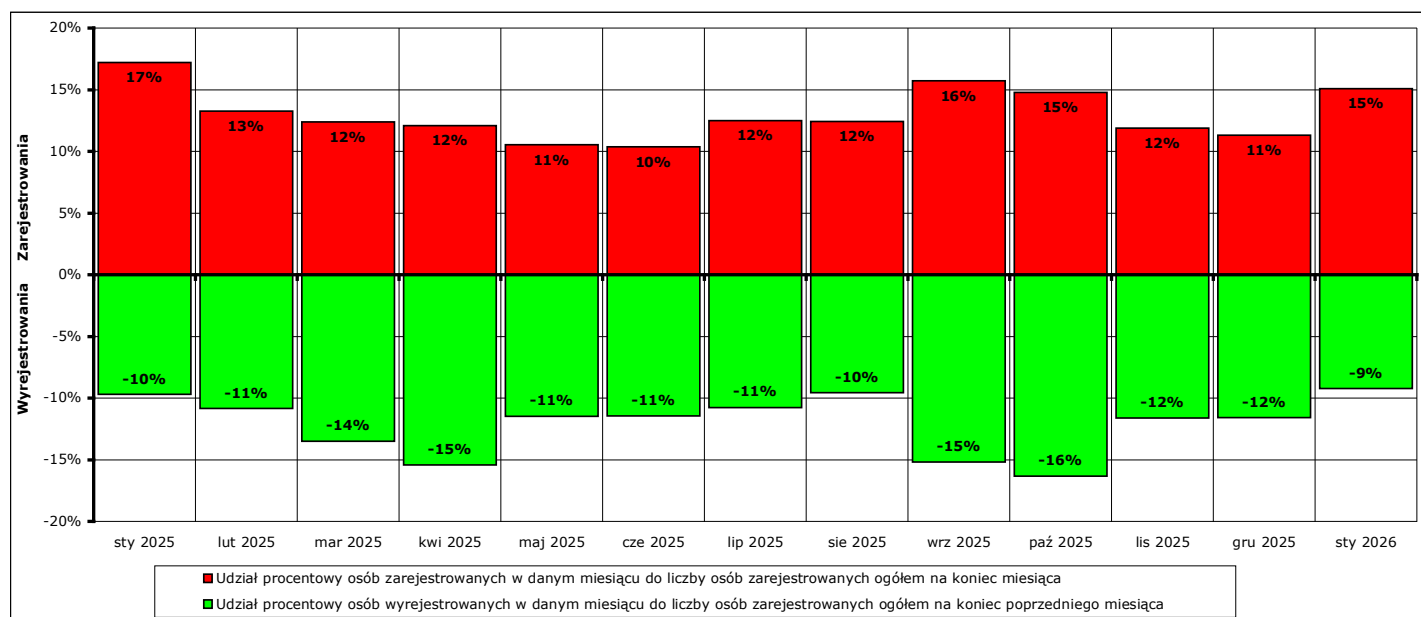
## 5. Osoby, które w styczniu 2026 r. w wyniku rejestracji nabyły status osoby bezrobotnej.

W **styczniu 2026 r.** zarejestrowano jako bezrobotne **372 osoby** (od początku 2026 r. - **372**), w tym:

- a) **332 osoby** poprzednio pracujące (od początku 2026 r. - **332**)
  - z tego **18 osób** zwolnionych z przyczyn dotyczących zakładu pracy (od początku 2026 r. - **18**)
  - 40 osób** dotychczas niepracujących (od początku 2026 r. - **40**)
- b) **169 mężczyzn** (od początku 2026 r. - **169**)  
**203 kobiety** (od początku 2026 r. - **203**)
- c) **94 osoby** z prawem do zasiłku (od początku 2026 r. - **94**)  
**278 osób** bez prawa do zasiłku (od początku 2026 r. - **278**)
- d) **182 osoby** z obszarów wiejskich (od początku 2026 r. - **182**)  
**190 osób** z obszarów miejskich (od początku 2026 r. - **190**)



Wykres 15. Bilans rejestracji osób bezrobotnych i wyłączeń z ewidencji osób bezrobotnych w okresie styczeń 2025 r. - styczeń 2026 r.



Wykres 16. Bilans rejestracji osób bezrobotnych i wyłączeń z ewidencji osób bezrobotnych w okresie styczeń 2025 r. - styczeń 2026 r.

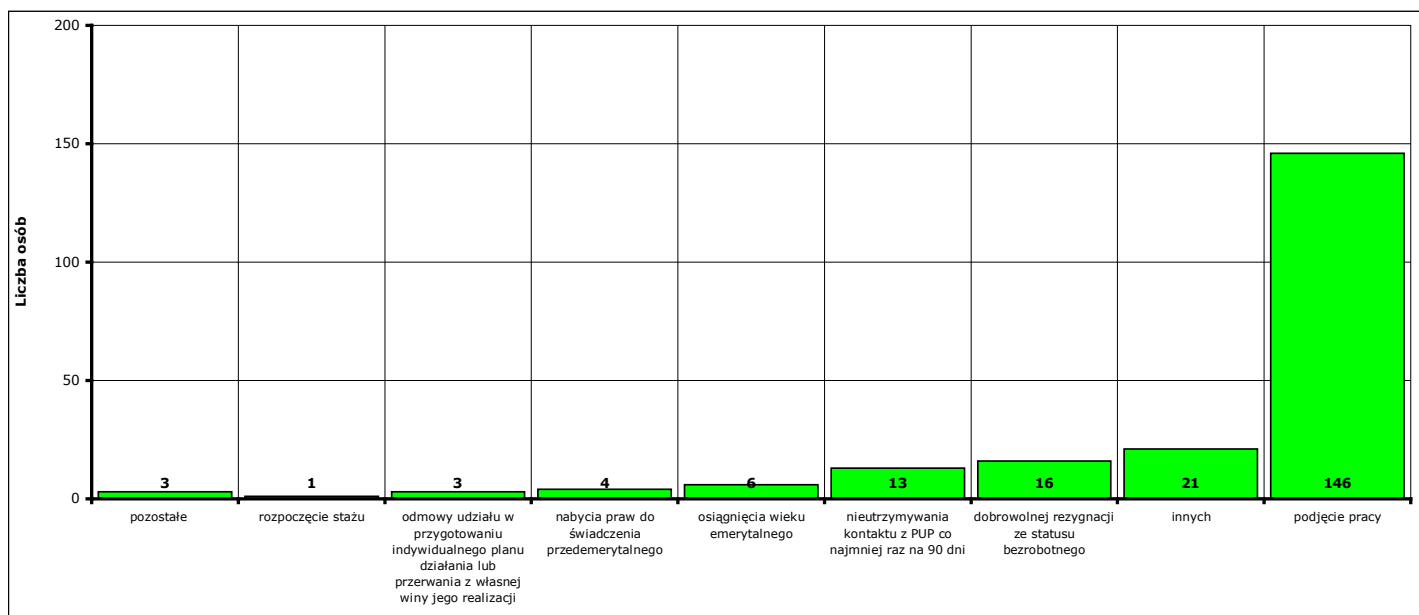
## 6. Osoby pozbawione statusu osoby bezrobotnej w styczniu 2026 r.

W **styczniu 2026 r.** w Powiatowym Urzędzie Pracy w Kwidzynie pozbawiono statusu osoby bezrobotnej i wyłączono z ewidencji **213 bezrobotnych** (od początku 2026 r. - **213**).

Przyczyny pozbawienia statusu osoby bezrobotnej:

- podjęcia pracy - **146 osób** (od początku 2026 r. - **146**)  
z tego: pracy niesubsydiowanej - **136 osób** (od początku 2026 r. - **136**)  
pracy subsydiowanej - **10 osób** (od początku 2026 r. - **10**)
- rozpoczęcia szkolenia - **0 osób** (od początku 2026 r. - **0**)
- rozpoczęcia stażu - **1 osoba** (od początku 2026 r. - **1**)
- rozpoczęcia pracy społecznie użytecznej - **0 osób** (od początku 2026 r. - **0**)
- skierowania do udziału w działaniach w zakresie reintegracji społecznej - **0 osób** (od początku 2026 r. - **0**)
- skierowania do agencji zatrudnienia w ramach zlecania działań aktywizacyjnych - **0 osób** (od początku 2026 r. - **0**)
- niepodjęcia lub przerwania z własnej winy, po skierowaniu przez PUP lub zawarciu umowy, realizacji formy pomocy - **0 osób** (od początku 2026 r. - **0**)
- odmowy bez uzasadnionej przyczyny podjęcia prac społecznie użytecznych - **1 osoba** (od początku 2026 r. - **1**)
- odmowy udziału w przygotowaniu indywidualnego planu działania lub przerwania z własnej winy jego realizacji - **3 osoby** (od początku 2026 r. - **3**)
- nieutrzymywania kontaktu z PUP co najmniej raz na 90 dni - **13 osób** (od początku 2026 r. - **13**)
- dobrowolnej rezygnacji ze statusu bezrobotnego - **16 osób** (od początku 2026 r. - **16**)
- podjęcia nauki - **1 osoba** (od początku 2026 r. - **1**)
- osiągnięcia wieku emerytalnego - **6 osób** (od początku 2026 r. - **6**)
- nabycia praw emerytalnych lub rentowych - **1 osoba** (od początku 2026 r. - **1**)
- nabycia praw do świadczenia przedemerytalnego - **4 osoby** (od początku 2026 r. - **4**)
- z innych przyczyn - **21 osób** (od początku 2026 r. - **21**)

Inne przyczyny pozbawienia statusu osoby bezrobotnej to przyczyny nie wymienione enumeratywnie w sprawozdaniu MPiPS-01 Dział 1.2. Są to między innymi: zmiana miejsca zamieszkania, długotrwała niezdolność do pracy, pozbawienie wolności, pobieranie niektórych rodzajów świadczeń społecznych i socjalnych, zgon oraz inne przypadki określone w ustawie o rynku pracy i służbach zatrudnienia.



Wykres 17. Struktura i liczba wyłączeń z ewidencji bezrobotnych w styczniu 2026 r.

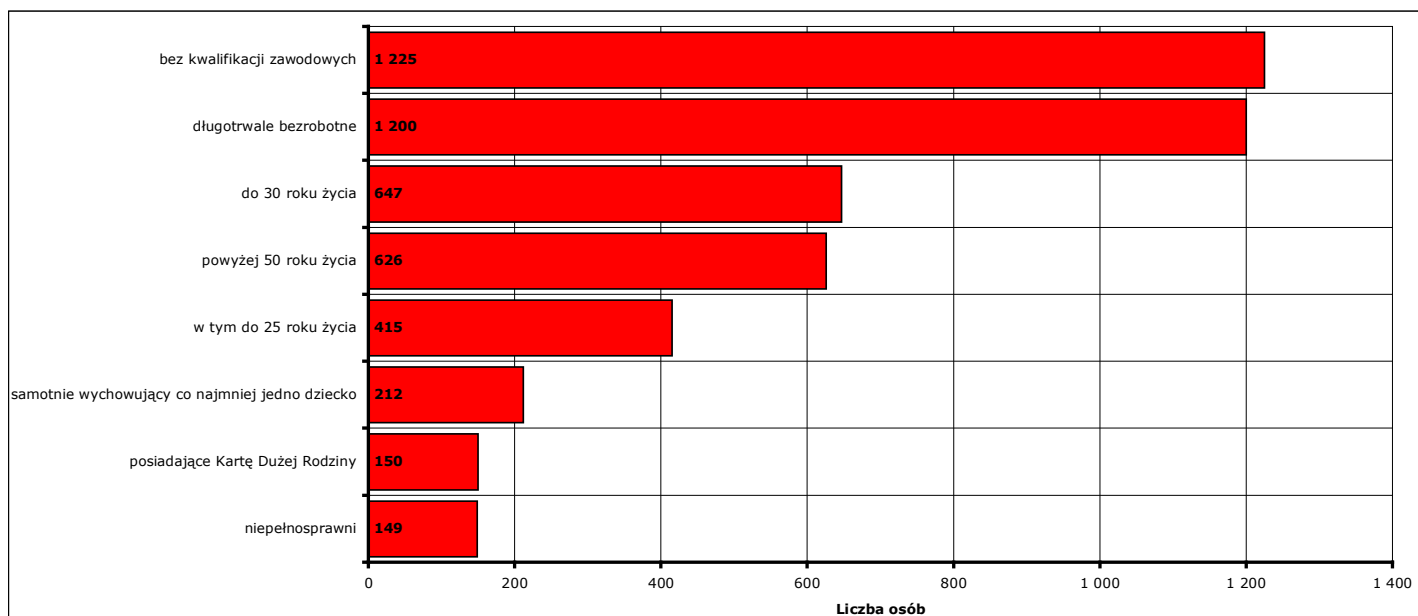
## 7. Osoby bezrobotne na koniec stycznia 2026 r., którym przysługuje pierwszeństwo do udziału w formach pomocy.

Według stanu na koniec **stycznia 2026 r.** pierwszeństwo do udziału w formach pomocy posiadało **2251 osób (91,4%** z ogółu zarejestrowanych osób bezrobotnych), z tego:

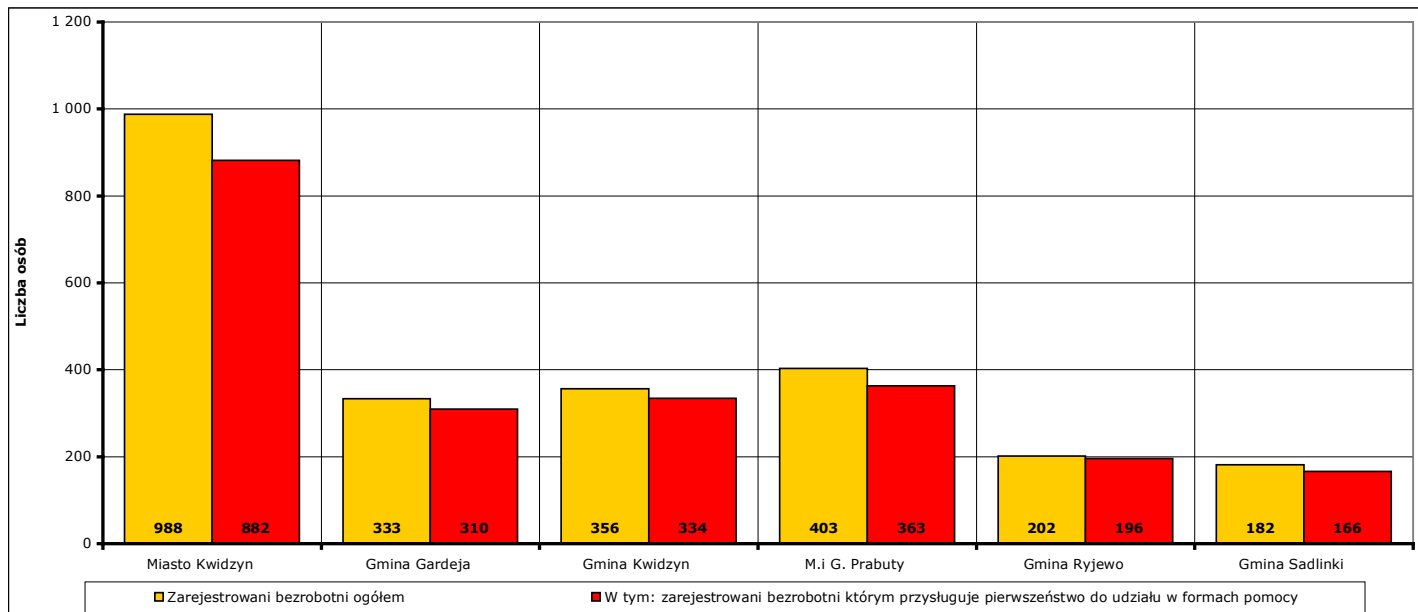
W nawiasie podano odpowiednio: udział procentowy w ogólnej liczbie bezrobotnych, którym przysługuje pierwszeństwo do udziału w formach pomocy oraz udział procentowy w ogólnej liczbie zarejestrowanych osób bezrobotnych.

- **647 osób** do 30 roku życia (**28,7%**; **26,3%**)  
w tym **415 osób** do 25 roku życia (**18,4%**; **16,8%**)
- **626 osób** powyżej 50 roku życia (**27,8%**; **25,4%**)
- **1200 osób** długotrwale bezrobotnych (**53,3%**; **48,7%**)
- **1225 osób** bez kwalifikacji zawodowych (**54,4%**; **49,7%**)
- **149 osób** niepełnosprawnych (**6,6%**; **6%**)
- **150 osób** posiadających Kartę Dużej Rodziny (**6,7%**; **6,1%**)
- **212 osób** samotnie wychowujących co najmniej jedno dziecko (**9,4%**; **8,6%**)

Uwaga: liczba osób i ich udział procentowy nie sumują się do stanu na koniec miesiąca i do 100%, ponieważ część zarejestrowanych osób bezrobotnych posiada więcej niż jedną cechę kwalifikującą je do kategorii osób bezrobotnych, którym przysługuje pierwszeństwo do udziału w formach pomocy!



Wykres 18. Liczba osób bezrobotnych, którym przysługuje pierwszeństwo do udziału w formach pomocy, stan na koniec stycznia 2026 r.



Wykres 19. Liczba osób bezrobotnych, którym przysługuje pierwszeństwo do udziału w formach pomocy w podziale na jednostki terytorialne powiatu kwidzyńskiego, stan na koniec stycznia 2026 r.

## 8. Zatrudnienie cudzoziemców.

Na podstawie zmian w przepisach ustawy o promocji zatrudnienia i instytucjach rynku pracy, obowiązujących od stycznia 2018 roku, powiatowe urzędy pracy rejestrują i rozpatrują wnioski składane do starosty o wydanie zezwolenia na pracę sezonową oraz oświadczenia o powierzeniu wykonywania pracy cudzoziemcowi.

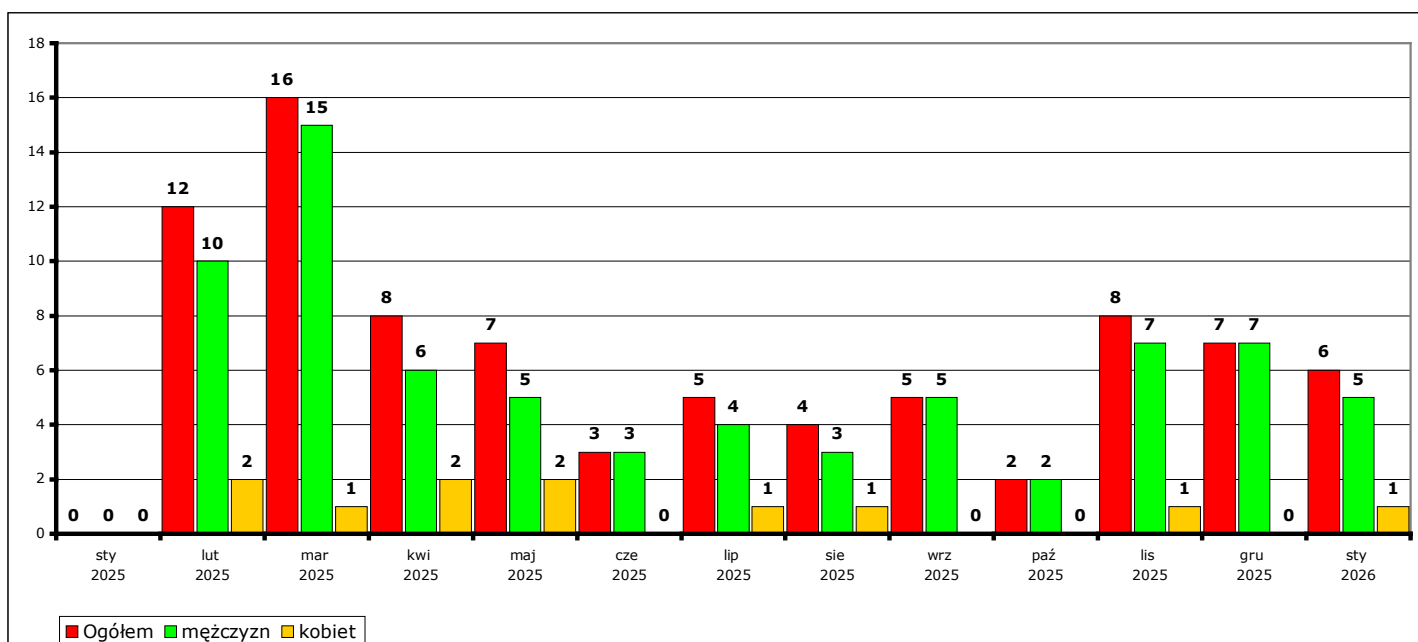
W 2026 r. nie wpłynął żaden wniosek o wydanie zezwolenia na pracę sezonową.

Informacje dotyczące oświadczeń o powierzeniu wykonywania pracy cudzoziemcowi znajdują się w poniższych tabelach i wykresach.

### a) liczba złożonych oświadczeń

		sty 2025	lut 2025	mar 2025	kwi 2025	maj 2025	cze 2025	lip 2025	sie 2025	wrz 2025	paź 2025	lis 2025	gru 2025	sty 2026	OGÓŁEM w 2026 r.	OGÓŁEM 12 mies.
<b>OGÓŁEM</b>	<b>Ogółem</b>	0	12	16	8	7	3	5	4	5	2	8	7	6	6	83
	mężczyzn	0	10	15	6	5	3	4	3	5	2	7	7	5	5	72
	kobiet	0	2	1	2	2	0	1	1	0	0	1	0	1	1	11
<b>Ukraina</b>	<b>Ogółem</b>	0	0	4	0	1	1	2	4	1	0	0	2	2	2	17
	mężczyzn	0	0	3	0	1	1	2	3	1	0	0	2	1	1	14
	kobiet	0	0	1	0	0	0	0	1	0	0	0	0	1	1	3
<b>Mołdawia</b>	<b>Ogółem</b>	0	0	0	0	0	0	0	0	0	0	0	0	0	0	0
	mężczyzn	0	0	0	0	0	0	0	0	0	0	0	0	0	0	0
	kobiet	0	0	0	0	0	0	0	0	0	0	0	0	0	0	0
<b>Gruzja</b>	<b>Ogółem</b>	0	3	0	0	2	0	1	0	0	0	0	0	0	0	6
	mężczyzn	0	1	0	0	0	0	1	0	0	0	0	0	0	0	2
	kobiet	0	2	0	0	2	0	0	0	0	0	0	0	0	0	4
<b>Białoruś</b>	<b>Ogółem</b>	0	5	11	8	3	2	2	0	4	2	6	5	3	3	51
	mężczyzn	0	5	11	6	3	2	1	0	4	2	5	5	3	3	47
	kobiet	0	0	0	2	0	0	1	0	0	0	1	0	0	0	4
<b>Armenia</b>	<b>Ogółem</b>	0	4	1	0	1	0	0	0	0	0	2	0	1	1	9
	mężczyzn	0	4	1	0	1	0	0	0	0	0	2	0	1	1	9
	kobiet	0	0	0	0	0	0	0	0	0	0	0	0	0	0	0

Liczba złożonych oświadczeń o powierzeniu wykonywania pracy cudzoziemcowi w poszczególnych miesiącach w okresie styczeń 2025 r. - styczeń 2026 r. (w podziale na obywatelstwo i płeć).

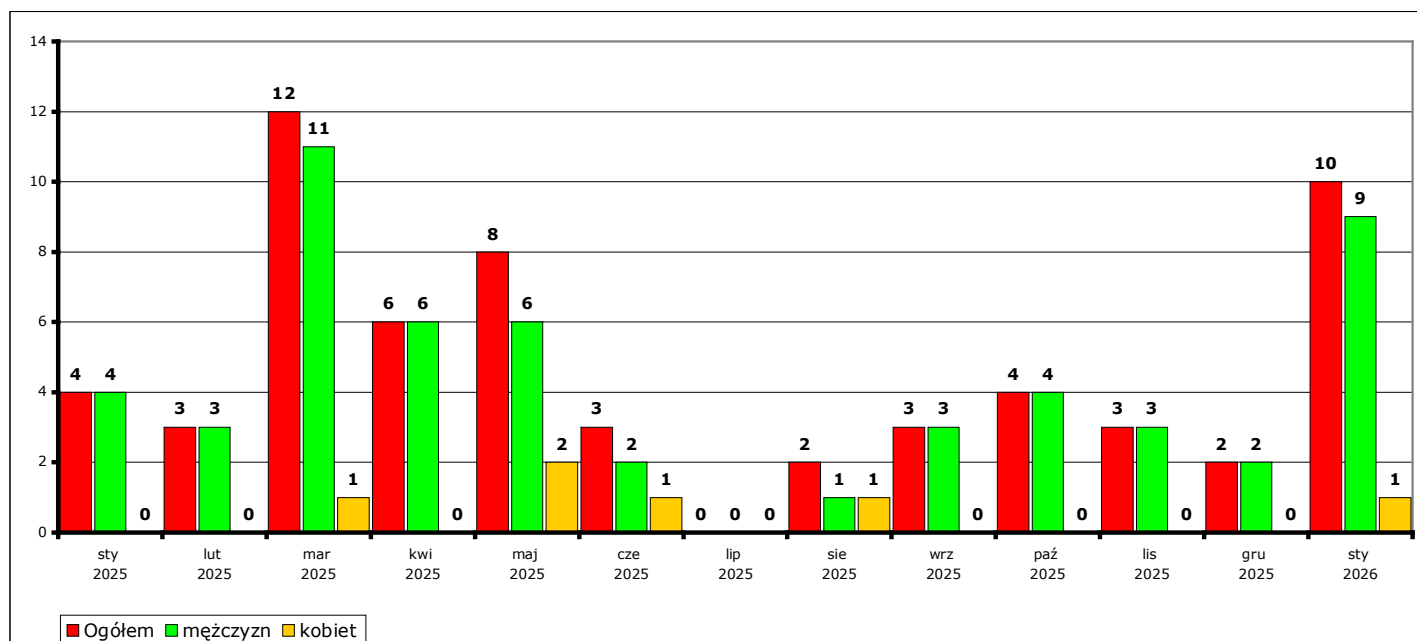


Wykres 20. Liczba złożonych oświadczeń o powierzeniu wykonywania pracy cudzoziemcowi w poszczególnych miesiącach w okresie styczeń 2025 r. - styczeń 2026 r.

## b) osoby rozpoczynające pracę w miesiącu

		sty 2025	lut 2025	mar 2025	kwi 2025	maj 2025	cze 2025	lip 2025	sie 2025	wrz 2025	paź 2025	lis 2025	gru 2025	sty 2026	OGÓŁEM w 2026 r.	OGÓŁEM 12 mies.
<b>OGÓŁEM</b>	<b>Ogółem</b>	4	3	12	6	8	3	0	2	3	4	3	2	10	10	56
	w tym mężczyzn	4	3	11	6	6	2	0	1	3	4	3	2	9	9	50
	w tym kobiet	0	0	1	0	2	1	0	1	0	0	0	0	0	1	1
<b>Ukraina</b>	<b>Ogółem</b>	1	0	1	0	2	0	0	0	2	1	0	0	3	3	9
	w tym mężczyzn	1	0	1	0	2	0	0	0	2	1	0	0	3	3	9
	w tym kobiet	0	0	0	0	0	0	0	0	0	0	0	0	0	0	0
<b>Mołdawia</b>	<b>Ogółem</b>	0	0	0	0	0	0	0	0	0	0	0	0	0	0	0
	w tym mężczyzn	0	0	0	0	0	0	0	0	0	0	0	0	0	0	0
	w tym kobiet	0	0	0	0	0	0	0	0	0	0	0	0	0	0	0
<b>Gruzja</b>	<b>Ogółem</b>	0	1	1	0	1	0	0	0	0	0	0	0	0	0	0
	w tym mężczyzn	0	1	0	0	0	0	0	0	0	0	0	0	0	0	0
	w tym kobiet	0	0	1	0	1	0	0	0	0	0	0	0	0	0	0
<b>Białoruś</b>	<b>Ogółem</b>	3	2	6	6	3	3	0	2	1	3	2	2	7	7	37
	w tym mężczyzn	3	2	6	6	2	2	0	1	1	3	2	2	6	6	33
	w tym kobiet	0	0	0	0	1	1	0	1	0	0	0	0	0	1	1
<b>Armenia</b>	<b>Ogółem</b>	0	0	4	0	2	0	0	0	0	0	1	0	0	0	7
	w tym mężczyzn	0	0	4	0	2	0	0	0	0	0	1	0	0	0	7
	w tym kobiet	0	0	0	0	0	0	0	0	0	0	0	0	0	0	0

Liczba osób rozpoczynających pracę na podstawie oświadczeń o powierzeniu wykonywania pracy cudzoziemcowi w poszczególnych miesiącach w okresie styczeń 2025 r. - styczeń 2026 r. (w podziale na obywatelstwo i płeć).

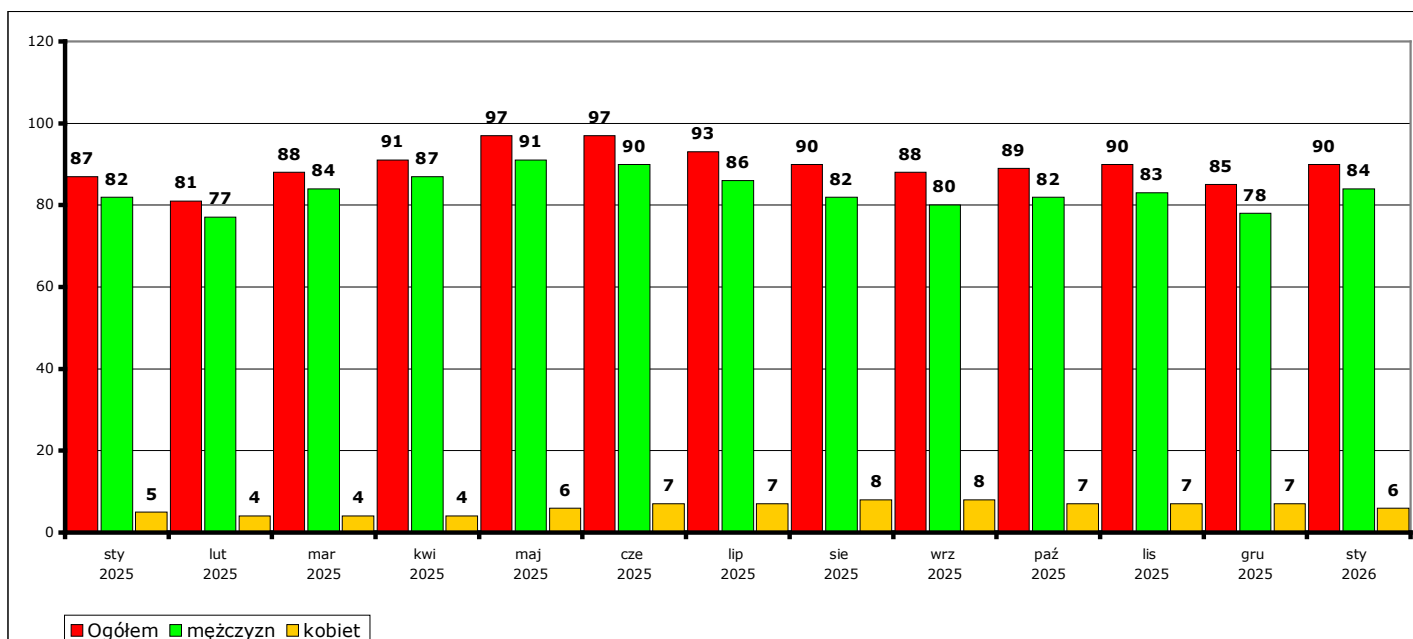


Wykres 21. Liczba osób rozpoczynających pracę na podstawie oświadczeń o powierzeniu wykonywania pracy cudzoziemcowi w poszczególnych miesiącach w okresie styczeń 2025 r. - styczeń 2026 r.

### c) osoby pracujące w miesiącu

		sty 2025	lut 2025	mar 2025	kwi 2025	maj 2025	cze 2025	lip 2025	sie 2025	wrz 2025	paź 2025	lis 2025	gru 2025	sty 2026	OGÓŁEM w 2026 r.	OGÓŁEM 12 mies.
OGÓŁEM	Ogółem	87	81	88	91	97	97	93	90	88	89	90	85	90	x	x
	mężczyzn	82	77	84	87	91	90	86	82	80	82	83	78	84	x	x
	kobiet	5	4	4	4	6	7	7	8	8	7	7	7	6	x	x
Ukraina	Ogółem	36	31	31	30	32	31	28	25	24	24	23	21	21	x	x
	mężczyzn	35	31	31	30	32	31	28	25	24	24	23	21	21	x	x
	kobiet	1	0	0	0	0	0	0	0	0	0	0	0	0	x	x
Mołdawia	Ogółem	0	0	0	0	0	0	0	0	0	0	0	0	0	x	x
	mężczyzn	0	0	0	0	0	0	0	0	0	0	0	0	0	x	x
	kobiet	0	0	0	0	0	0	0	0	0	0	0	0	0	x	x
Gruzja	Ogółem	3	4	3	3	4	4	4	3	3	3	3	3	2	x	x
	mężczyzn	2	3	2	2	2	2	2	1	1	1	1	1	1	x	x
	kobiet	1	1	1	1	2	2	2	2	2	2	2	2	1	x	x
Białoruś	Ogółem	44	42	47	51	52	53	52	53	52	53	54	51	57	x	x
	mężczyzn	42	40	45	49	49	49	48	48	47	49	50	47	53	x	x
	kobiet	2	2	2	2	3	4	4	5	5	4	4	4	4	x	x
Armenia	Ogółem	4	4	7	7	9	9	9	9	9	9	10	10	10	x	x
	mężczyzn	3	3	6	6	8	8	8	8	8	8	9	9	9	x	x
	kobiet	1	1	1	1	1	1	1	1	1	1	1	1	1	x	x

Liczba osób pracujących na podstawie oświadczeń o powierzeniu wykonywania pracy cudzoziemcowi w poszczególnych miesiącach w okresie styczeń 2025 r. - styczeń 2026 r. (w podziale na obywatelstwo i płeć).



Wykres 22. Liczba osób pracujących na podstawie oświadczeń o powierzeniu wykonywania pracy cudzoziemcowi w poszczególnych miesiącach w okresie styczeń 2025 r. - styczeń 2026 r.

#### UWAGA:

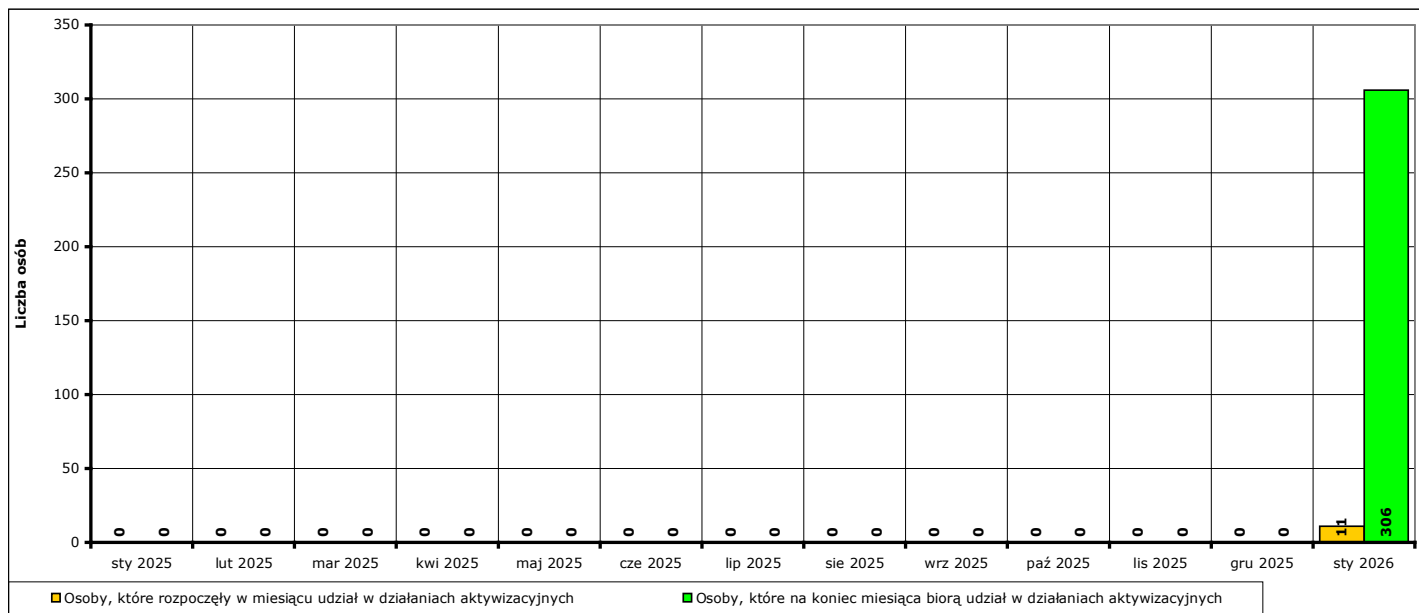
Powyższe tabele i wykresy **nie zawierają** informacji o liczbie cudzoziemców pracujących na podstawie zezwoleń wydawanych przez wojewodę, zatrudnionych przez agencje zatrudnienia nie działające na obszarze powiatu kwidzyńskiego oraz zatrudnionych na obszarze powiatu kwidzyńskiego na podstawie wniosków złożonych w innych powiatowych urzędach pracy. Z powodu braku umocowania prawnego i odpowiednich narzędzi dane o faktycznej liczbie cudzoziemców zatrudnionych w danym powiecie **nie są** zbierane przez żadną instytucję.

Informacje za poszczególne miesiące mogą się różnić od informacji publikowanych w ubiegłych miesiącach, ponieważ część wnioskodawców zatrudniających cudzoziemców na podstawie oświadczenia o powierzeniu wykonywania pracy z opóźnieniem informuje o datach faktycznego rozpoczęcia i zakończenia zatrudnienia.

## 9. Aktywne formy przeciwdziałania bezrobociu w styczniu 2026 r. Informacja skrótowa.

W **styczniu 2026 r.** udział w działaniach aktywizacyjnych na rynku pracy, finansowanych z Funduszu Pracy, rozpoczęło **11 osób** (od początku 2026 r. - **11**).

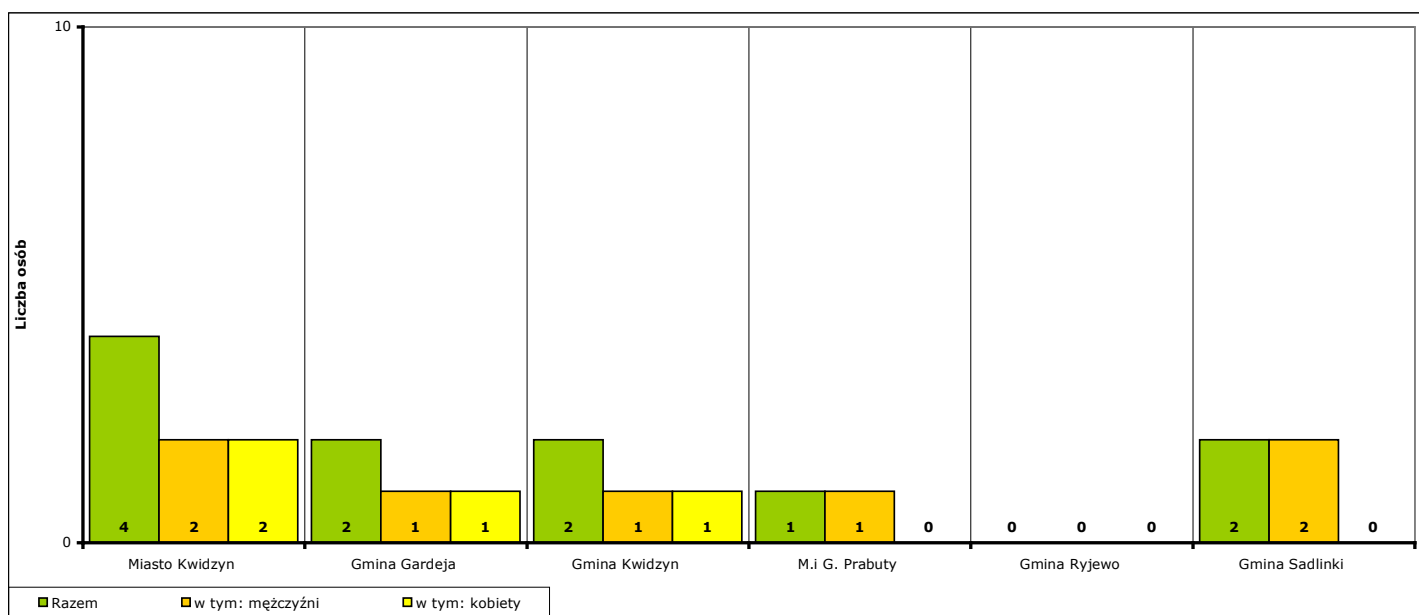
Według stanu na koniec **stycznia 2026 r.** w działaniach aktywizacyjnych na rynku pracy finansowanych z Funduszu Pracy uczestniczy łącznie **306 osób**, w tym **161 mężczyzn** i **145 kobiet**.



**Wykres 23. Osoby bezrobotne objęte udziałem w działaniach aktywizacyjnych finansowanych z Funduszu Pracy w okresie styczeń 2025 r. – styczeń 2026 r.**  
 UWAGA: z powodu całkowitej zmiany formularza sprawozdawczego dotyczącego działań aktywizacyjnych dane z 2025 roku są niemożliwe do przedstawienia na wykresie. Dane te można znaleźć w informacji miesięcznej za grudzień 2025 roku i wcześniejszych.

Osoby, które rozpoczęły uczestnictwo w działaniach aktywizacyjnych w **styczniu 2026 r.** w podziale na jednostki terytorialne powiatu kwidzyńskiego:

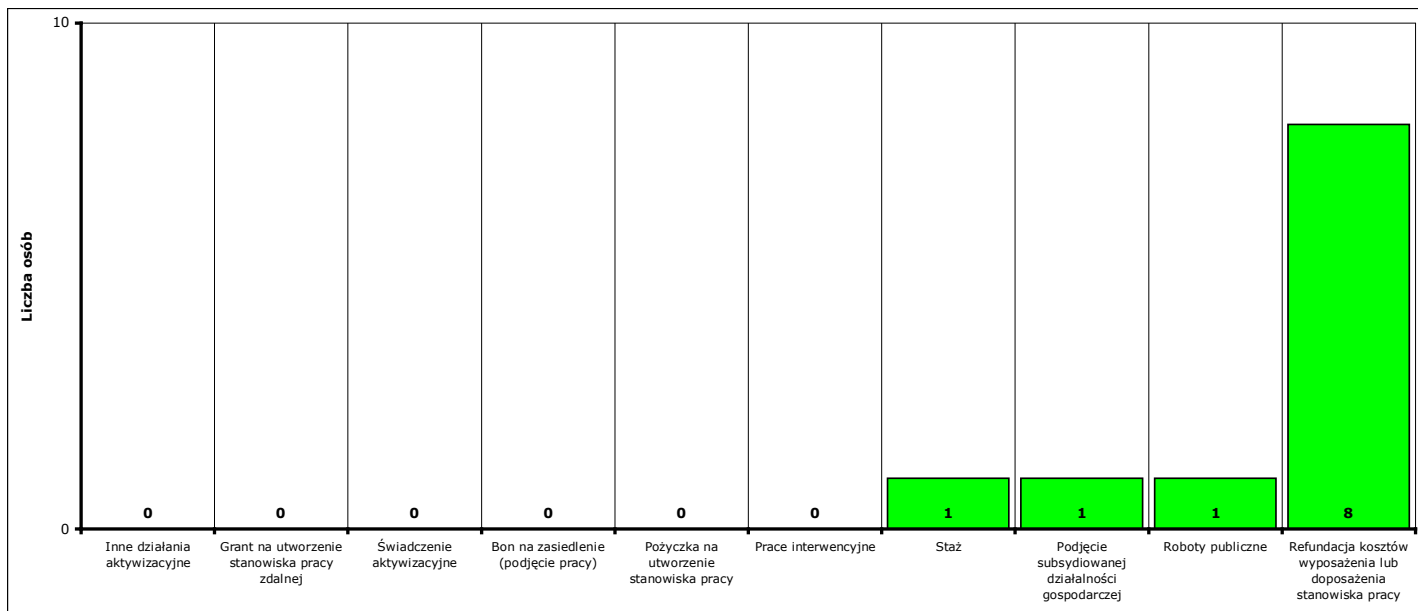
- Miasto Kwidzyn                      ogółem **4 osoby**,                      w tym: **2 mężczyzn**,                      **2 kobiety**
- Gmina Gardeja                      ogółem **2 osoby**,                      w tym: **1 mężczyzna**,                      **1 kobieta**
- Gmina Kwidzyn                      ogółem **2 osoby**,                      w tym: **1 mężczyzna**,                      **1 kobieta**
- Miasto i gmina Prabuty              ogółem **1 osoba**,                      w tym: **1 mężczyzna**,                      **0 kobiet**
- Gmina Ryjewo                      ogółem **0 osób**,                      w tym: **0 mężczyzn**,                      **0 kobiet**
- Gmina Sadlinki                      ogółem **2 osoby**,                      w tym: **2 mężczyzn**,                      **0 kobiet**



**Wykres 24. Liczba osób bezrobotnych, które rozpoczęły udział w działaniach aktywizacyjnych finansowanych z Funduszu Pracy w styczniu 2026 r. (w podziale na jednostki terytorialne powiatu kwidzyńskiego).**

Osoby, które rozpoczęły uczestnictwo w działaniach aktywizacyjnych w **styczniu 2026 r.** w podziale na rodzaj działań:

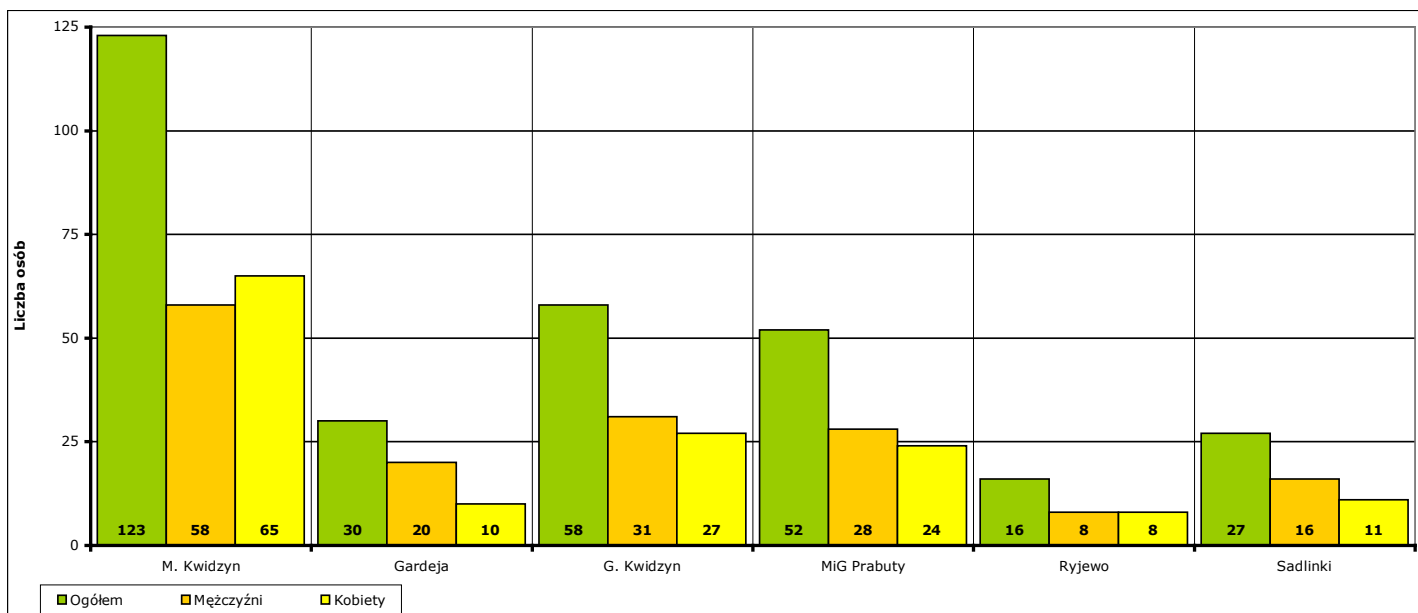
- Prace interwencyjne - **0** (od początku 2026 r. - **0**)
- Roboty publiczne - **1** (od początku 2026 r. - **1**)
- Podjęcie subsydiowanej działalności gospodarczej - **1** (od początku 2026 r. - **1**)
  - w tym bez bonu na zasiedlenie - **1** (od początku 2026 r. - **1**)
  - w tym w ramach bonu na zasiedlenie - **0** (od początku 2026 r. - **0**)
- Refundacja kosztów wyposażenia lub doposażenia stanowiska pracy - **8** (od początku 2026 r. - **8**)
- Pożyczka na utworzenie stanowiska pracy - **0** (od początku 2026 r. - **0**)
- Bon na zasiedlenie (podjęcie pracy) - **0** (od początku 2026 r. - **0**)
- Świadczenie aktywizacyjne - **0** (od początku 2026 r. - **0**)
- Grant na utworzenie stanowiska pracy zdalnej - **0** (od początku 2026 r. - **0**)
- Zwrot kosztów poniesionych na wynagrodzenia, nagrody oraz składki na ubezpieczenia społeczne (DPS lub WRiPZ) - **0** (od początku 2026 r. - **0**)
- Refundacja kosztów poniesionych na wynagrodzenia, nagrody oraz składki na ubezpieczenia społeczne za zatrudnienie opiekuna osoby niepełnosprawnej - **0** (od początku 2026 r. - **0**)
- Dofinansowanie wynagrodzenia za zatrudnienie skierowanego bezrobotnego powyżej 50 roku życia - **0** (od początku 2026 r. - **0**)
- Założenie lub przystąpienie do spółdzielni socjalnej - **0** (od początku 2026 r. - **0**)
- Szkolenie - **0** (od początku 2026 r. - **0**)
  - w tym bez bonu na kształcenie ustawiczne - **0** (od początku 2026 r. - **0**)
  - w tym w ramach bonu na kształcenie ustawiczne - **0** (od początku 2026 r. - **0**)
- Staż - **1** (od początku 2026 r. - **1**)
- Prace społecznie użyteczne - **0** (od początku 2026 r. - **0**)
- Działania w zakresie reintegracji społecznej - **0** (od początku 2026 r. - **0**)
- Sfinansowanie kosztów potwierdzenia nabycia wiedzy i umiejętności lub uzyskanie dokumentu potwierdzającego nabycie wiedzy i umiejętności - **0** (od początku 2026 r. - **0**)
- Sfinansowanie opłaty za postępowanie nostryfikacyjne albo postępowanie, o którym mowa w przepisach oświatowych - **0** (od początku 2026 r. - **0**)
- Sfinansowanie opłaty za przeprowadzenie postępowania i wydanie decyzji w sprawie uznania kwalifikacji zawodowych - **0** (od początku 2026 r. - **0**)
- Pożyczka edukacyjna - **0** (od początku 2026 r. - **0**)
- Refundacja kosztów opieki nad dzieckiem lub osobą zależną - **0** (od początku 2026 r. - **0**)
- Pakiet aktywizacyjny - **0** (od początku 2026 r. - **0**)
- Program specjalny - **0** (od początku 2026 r. - **0**)
- Program regionalny - **0** (od początku 2026 r. - **0**)
- Projekt pilotażowy - **0** (od początku 2026 r. - **0**)



Wykres 25. Liczba osób bezrobotnych, które rozpoczęły udział w działaniach aktywizacyjnych finansowanych z Funduszu Pracy w styczniu 2026 r. (w podziale na rodzaj działań).

Osoby, które na koniec **stycznia 2026 r.** uczestniczą w działaniach aktywizacyjnych w podziale na jednostki terytorialne powiatu kwidzyńskiego:

- Miasto Kwidzyn ogółem **123 osoby**, w tym: **58 mężczyzn**, **65 kobiet**
- Gmina Gardeja ogółem **30 osób**, w tym: **20 mężczyzn**, **10 kobiet**
- Gmina Kwidzyn ogółem **58 osób**, w tym: **31 mężczyzn**, **27 kobiet**
- Miasto i gmina Prabuty ogółem **52 osoby**, w tym: **28 mężczyzn**, **24 kobiety**
- Gmina Ryjewo ogółem **16 osób**, w tym: **8 mężczyzn**, **8 kobiet**
- Gmina Sadlinki ogółem **27 osób**, w tym: **16 mężczyzn**, **11 kobiet**

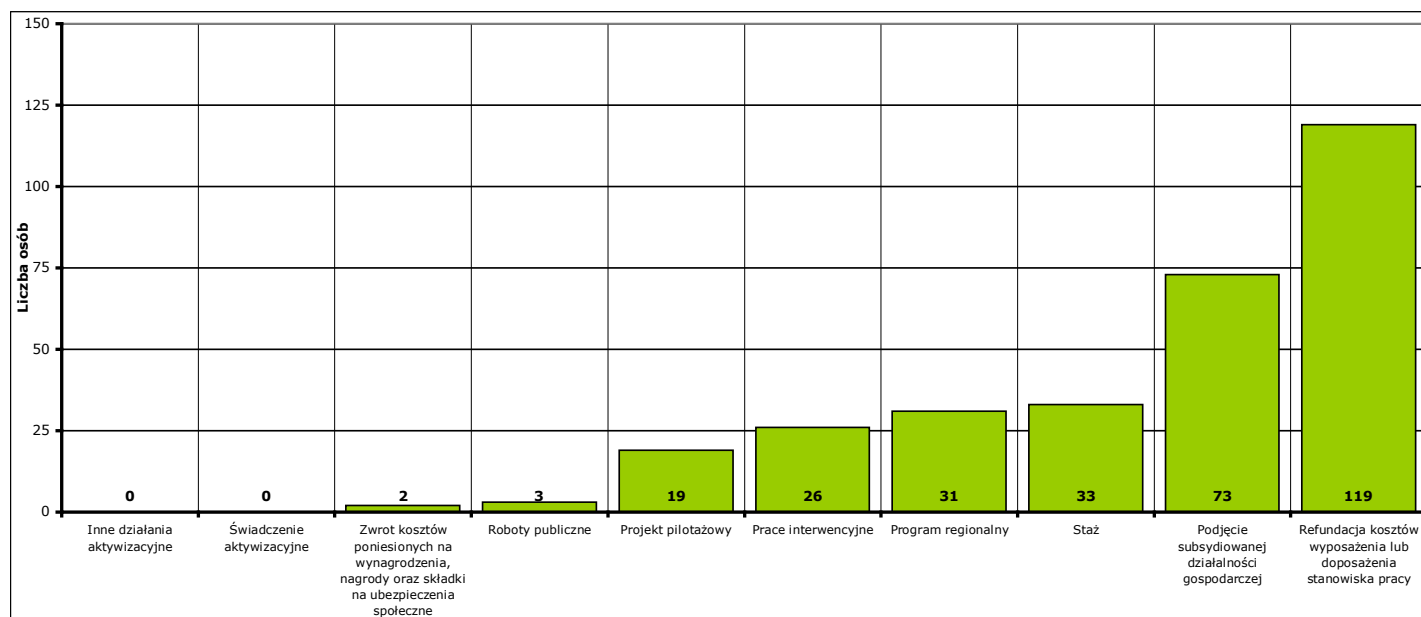


Wykres 26. Liczba osób bezrobotnych, które uczestniczą w działaniach aktywizacyjnych finansowanych z Funduszu Pracy na koniec stycznia 2026 r. (w podziale na jednostki terytorialne powiatu kwidzyńskiego).

Osoby, które na koniec **stycznia 2026 r.** uczestniczą w działaniach aktywizacyjnych w podziale na rodzaj działań:

- Prace interwencyjne - **26**
- Roboty publiczne - **3**

- Podjęcie subsydiowanej działalności gospodarczej - **73**
  - w tym bez bonu na zasiedlenie - **73**
  - w tym w ramach bonu na zasiedlenie - **0**
- Refundacja kosztów wyposażenia lub doposażenia stanowiska pracy - **119**
- Świadczenie aktywizacyjne - **0**
- Grant na utworzenie stanowiska pracy zdalnej - **0**
- Zwrot kosztów poniesionych na wynagrodzenia, nagrody oraz składki na ubezpieczenia społeczne (DPS lub WRiPZ) - **2**
- Refundacja kosztów poniesionych na wynagrodzenia, nagrody oraz składki na ubezpieczenia społeczne za zatrudnienie opiekuna osoby niepełnosprawnej - **0**
- Dofinansowanie wynagrodzenia za zatrudnienie skierowanego bezrobotnego powyżej 50 roku życia - **0**
- Szkolenie - **0**
  - w tym bez bonu na kształcenie ustawiczne - **0**
  - w tym w ramach bonu na kształcenie ustawiczne - **0**
- Staż - **33**
- Prace społecznie użyteczne - **0**
- Działania w zakresie reintegracji społecznej - **0**
- Refundacja kosztów opieki nad dzieckiem lub osobą zależną - **0**
- Pakiet aktywizacyjny - **0**
- Program specjalny - **0**
- Program regionalny - **31**
- Projekt pilotażowy - **19**



Wykres 27. Liczba osób bezrobotnych, które uczestniczą w działaniach aktywizacyjnych finansowanych z Funduszu Pracy na koniec stycznia 2026 r. (w podziale na rodzaj działań).



**9a. Aktywne formy przeciwdziałania bezrobociu w styczniu 2026 r. Informacje szczegółowe.**

Aktywne formy przeciwdziałania bezrobociu OGÓŁEM	w styczniu 2026 r.			od początku 2026 r.			na koniec stycznia 2026 r.		
	ogółem	mężczyźni	kobiety	ogółem	mężczyźni	kobiety	ogółem	mężczyźni	kobiety
<b>POWIAT</b>	<b>11</b>	<b>7</b>	<b>4</b>	<b>11</b>	<b>7</b>	<b>4</b>	<b>306</b>	<b>161</b>	<b>145</b>
Miasto Kwidzyn	4	2	2	4	2	2	123	58	65
Gmina Gardeja	2	1	1	2	1	1	30	20	10
Gmina Kwidzyn	2	1	1	2	1	1	58	31	27
Miasto i Gmina Prabuty	1	1	0	1	1	0	52	28	24
Gmina Ryjewo	0	0	0	0	0	0	16	8	8
Gmina Sadlinki	2	2	0	2	2	0	27	16	11

Prace interwencyjne	w styczniu 2026 r.			od początku 2026 r.			na koniec stycznia 2026 r.		
	ogółem	mężczyźni	kobiety	ogółem	mężczyźni	kobiety	ogółem	mężczyźni	kobiety
<b>POWIAT</b>	<b>0</b>	<b>0</b>	<b>0</b>	<b>0</b>	<b>0</b>	<b>0</b>	<b>26</b>	<b>14</b>	<b>12</b>
Miasto Kwidzyn	0	0	0	0	0	0	10	4	6
Gmina Gardeja	0	0	0	0	0	0	0	0	0
Gmina Kwidzyn	0	0	0	0	0	0	5	4	1
Miasto i Gmina Prabuty	0	0	0	0	0	0	9	5	4
Gmina Ryjewo	0	0	0	0	0	0	1	0	1
Gmina Sadlinki	0	0	0	0	0	0	1	1	0

Roboty publiczne	w styczniu 2026 r.			od początku 2026 r.			na koniec stycznia 2026 r.		
	ogółem	mężczyźni	kobiety	ogółem	mężczyźni	kobiety	ogółem	mężczyźni	kobiety
<b>POWIAT</b>	<b>1</b>	<b>1</b>	<b>0</b>	<b>1</b>	<b>1</b>	<b>0</b>	<b>3</b>	<b>3</b>	<b>0</b>
Miasto Kwidzyn	0	0	0	0	0	0	0	0	0
Gmina Gardeja	0	0	0	0	0	0	0	0	0
Gmina Kwidzyn	0	0	0	0	0	0	0	0	0
Miasto i Gmina Prabuty	0	0	0	0	0	0	0	0	0
Gmina Ryjewo	0	0	0	0	0	0	0	0	0
Gmina Sadlinki	1	1	0	1	1	0	3	3	0

Podjęcie subsydiowanej działalności gospodarczej	w styczniu 2026 r.			od początku 2026 r.			na koniec stycznia 2026 r.		
	ogółem	mężczyźni	kobiety	ogółem	mężczyźni	kobiety	ogółem	mężczyźni	kobiety
<b>POWIAT</b>	<b>1</b>	<b>1</b>	<b>0</b>	<b>1</b>	<b>1</b>	<b>0</b>	<b>73</b>	<b>35</b>	<b>38</b>
w tym bez bonu na zasiedlenie	1	1	0	1	1	0	73	35	38
w tym w ramach bonu na zasiedlenie	0	0	0	0	0	0	0	0	0
Miasto Kwidzyn	1	1	0	1	1	0	38	19	19
w tym bez bonu na zasiedlenie	1	1	0	1	1	0	38	19	19
w tym w ramach bonu na zasiedlenie	0	0	0	0	0	0	0	0	0
Gmina Gardeja	0	0	0	0	0	0	7	3	4
w tym bez bonu na zasiedlenie	0	0	0	0	0	0	7	3	4
w tym w ramach bonu na zasiedlenie	0	0	0	0	0	0	0	0	0
Gmina Kwidzyn	0	0	0	0	0	0	14	7	7
w tym bez bonu na zasiedlenie	0	0	0	0	0	0	14	7	7
w tym w ramach bonu na zasiedlenie	0	0	0	0	0	0	0	0	0
Miasto i Gmina Prabuty	0	0	0	0	0	0	4	1	3
w tym bez bonu na zasiedlenie	0	0	0	0	0	0	4	1	3
w tym w ramach bonu na zasiedlenie	0	0	0	0	0	0	0	0	0
Gmina Ryjewo	0	0	0	0	0	0	5	4	1
w tym bez bonu na zasiedlenie	0	0	0	0	0	0	5	4	1
w tym w ramach bonu na zasiedlenie	0	0	0	0	0	0	0	0	0
Gmina Sadlinki	0	0	0	0	0	0	5	1	4
w tym bez bonu na zasiedlenie	0	0	0	0	0	0	5	1	4
w tym w ramach bonu na zasiedlenie	0	0	0	0	0	0	0	0	0

Refundacja kosztów wyposażenia lub doposażenia stanowiska pracy	w styczniu 2026 r.			od początku 2026 r.			na koniec stycznia 2026 r.		
	ogółem	mężczyźni	kobiety	ogółem	mężczyźni	kobiety	ogółem	mężczyźni	kobiety
<b>POWIAT</b>	<b>8</b>	<b>5</b>	<b>3</b>	<b>8</b>	<b>5</b>	<b>3</b>	<b>119</b>	<b>83</b>	<b>36</b>
Miasto Kwidzyn	3	1	2	3	1	2	44	25	19
Gmina Gardeja	2	1	1	2	1	1	15	13	2
Gmina Kwidzyn	1	1	0	1	1	0	24	17	7
Miasto i Gmina Prabuty	1	1	0	1	1	0	18	14	4
Gmina Ryjewo	0	0	0	0	0	0	5	3	2
Gmina Sadlinki	1	1	0	1	1	0	13	11	2

Pożyczka na utworzenie stanowiska pracy	w styczniu 2026 r.			od początku 2026 r.			na koniec stycznia 2026 r.		
	ogółem	mężczyźni	kobiety	ogółem	mężczyźni	kobiety	ogółem	mężczyźni	kobiety
<b>POWIAT</b>	<b>0</b>	<b>0</b>	<b>0</b>	<b>0</b>	<b>0</b>	<b>0</b>	X	X	X
Miasto Kwidzyn	0	0	0	0	0	0	X	X	X
Gmina Gardeja	0	0	0	0	0	0	X	X	X
Gmina Kwidzyn	0	0	0	0	0	0	X	X	X
Miasto i Gmina Prabuty	0	0	0	0	0	0	X	X	X
Gmina Ryjewo	0	0	0	0	0	0	X	X	X
Gmina Sadlinki	0	0	0	0	0	0	X	X	X

Bon na zasiedlenie (podjęcie pracy)	w styczniu 2026 r.			od początku 2026 r.			na koniec stycznia 2026 r.		
	ogółem	mężczyźni	kobiety	ogółem	mężczyźni	kobiety	ogółem	mężczyźni	kobiety
<b>POWIAT</b>	<b>0</b>	<b>0</b>	<b>0</b>	<b>0</b>	<b>0</b>	<b>0</b>	X	X	X
Miasto Kwidzyn	0	0	0	0	0	0	X	X	X
Gmina Gardeja	0	0	0	0	0	0	X	X	X
Gmina Kwidzyn	0	0	0	0	0	0	X	X	X
Miasto i Gmina Prabuty	0	0	0	0	0	0	X	X	X
Gmina Ryjewo	0	0	0	0	0	0	X	X	X
Gmina Sadlinki	0	0	0	0	0	0	X	X	X

Świadczenie aktywizacyjne	w styczniu 2026 r.			od początku 2026 r.			na koniec stycznia 2026 r.		
	ogółem	mężczyźni	kobiety	ogółem	mężczyźni	kobiety	ogółem	mężczyźni	kobiety
<b>POWIAT</b>	<b>0</b>	<b>0</b>	<b>0</b>	<b>0</b>	<b>0</b>	<b>0</b>	<b>0</b>	<b>0</b>	<b>0</b>
Miasto Kwidzyn	0	0	0	0	0	0	0	0	0
Gmina Gardeja	0	0	0	0	0	0	0	0	0
Gmina Kwidzyn	0	0	0	0	0	0	0	0	0
Miasto i Gmina Prabuty	0	0	0	0	0	0	0	0	0
Gmina Ryjewo	0	0	0	0	0	0	0	0	0
Gmina Sadlinki	0	0	0	0	0	0	0	0	0

Grant na utworzenie stanowiska pracy zdalnej	w styczniu 2026 r.			od początku 2026 r.			na koniec stycznia 2026 r.		
	ogółem	mężczyźni	kobiety	ogółem	mężczyźni	kobiety	ogółem	mężczyźni	kobiety
<b>POWIAT</b>	<b>0</b>	<b>0</b>	<b>0</b>	<b>0</b>	<b>0</b>	<b>0</b>	<b>0</b>	<b>0</b>	<b>0</b>
Miasto Kwidzyn	0	0	0	0	0	0	0	0	0
Gmina Gardeja	0	0	0	0	0	0	0	0	0
Gmina Kwidzyn	0	0	0	0	0	0	0	0	0
Miasto i Gmina Prabuty	0	0	0	0	0	0	0	0	0
Gmina Ryjewo	0	0	0	0	0	0	0	0	0
Gmina Sadlinki	0	0	0	0	0	0	0	0	0

Zwrot kosztów poniesionych na wynagrodzenia, nagrody oraz składki na ubezpieczenia społeczne (DPS lub WRiPZ)	w styczniu 2026 r.			od początku 2026 r.			na koniec stycznia 2026 r.		
	ogółem	mężczyźni	kobiety	ogółem	mężczyźni	kobiety	ogółem	mężczyźni	kobiety
<b>POWIAT</b>	<b>0</b>	<b>0</b>	<b>0</b>	<b>0</b>	<b>0</b>	<b>0</b>	<b>2</b>	<b>0</b>	<b>2</b>
Miasto Kwidzyn	0	0	0	0	0	0	0	0	0
Gmina Gardeja	0	0	0	0	0	0	0	0	0
Gmina Kwidzyn	0	0	0	0	0	0	0	0	0
Miasto i Gmina Prabuty	0	0	0	0	0	0	0	0	0
Gmina Ryjewo	0	0	0	0	0	0	2	0	2
Gmina Sadlinki	0	0	0	0	0	0	0	0	0

Refundacja kosztów poniesionych na wynagrodzenia, nagrody oraz składki na ubezpieczenia społeczne za zatrudnienie opiekuna osoby niepełnosprawnej	w styczniu 2026 r.			od początku 2026 r.			na koniec stycznia 2026 r.		
	ogółem	mężczyźni	kobiety	ogółem	mężczyźni	kobiety	ogółem	mężczyźni	kobiety
<b>POWIAT</b>	<b>0</b>	<b>0</b>	<b>0</b>	<b>0</b>	<b>0</b>	<b>0</b>	<b>0</b>	<b>0</b>	<b>0</b>
Miasto Kwidzyn	0	0	0	0	0	0	0	0	0
Gmina Gardeja	0	0	0	0	0	0	0	0	0
Gmina Kwidzyn	0	0	0	0	0	0	0	0	0
Miasto i Gmina Prabuty	0	0	0	0	0	0	0	0	0
Gmina Ryjewo	0	0	0	0	0	0	0	0	0
Gmina Sadlinki	0	0	0	0	0	0	0	0	0

Dofinansowanie wynagrodzenia za zatrudnienie skierowanego bezrobotnego powyżej 50 roku życia	w styczniu 2026 r.			od początku 2026 r.			na koniec stycznia 2026 r.		
	ogółem	mężczyźni	kobiety	ogółem	mężczyźni	kobiety	ogółem	mężczyźni	kobiety
<b>POWIAT</b>	<b>0</b>	<b>0</b>	<b>0</b>	<b>0</b>	<b>0</b>	<b>0</b>	<b>0</b>	<b>0</b>	<b>0</b>
Miasto Kwidzyn	0	0	0	0	0	0	0	0	0
Gmina Gardeja	0	0	0	0	0	0	0	0	0
Gmina Kwidzyn	0	0	0	0	0	0	0	0	0
Miasto i Gmina Prabuty	0	0	0	0	0	0	0	0	0
Gmina Ryjewo	0	0	0	0	0	0	0	0	0
Gmina Sadlinki	0	0	0	0	0	0	0	0	0

Założenie lub przystąpienie do spółdzielni socjalnej	w styczniu 2026 r.			od początku 2026 r.			na koniec stycznia 2026 r.		
	ogółem	mężczyźni	kobiety	ogółem	mężczyźni	kobiety	ogółem	mężczyźni	kobiety
<b>POWIAT</b>	<b>0</b>	<b>0</b>	<b>0</b>	<b>0</b>	<b>0</b>	<b>0</b>	X	X	X
Miasto Kwidzyn	0	0	0	0	0	0	X	X	X
Gmina Gardeja	0	0	0	0	0	0	X	X	X
Gmina Kwidzyn	0	0	0	0	0	0	X	X	X
Miasto i Gmina Prabuty	0	0	0	0	0	0	X	X	X
Gmina Ryjewo	0	0	0	0	0	0	X	X	X
Gmina Sadlinki	0	0	0	0	0	0	X	X	X

Staż	w styczniu 2026 r.			od początku 2026 r.			na koniec stycznia 2026 r.		
	ogółem	mężczyźni	kobiety	ogółem	mężczyźni	kobiety	ogółem	mężczyźni	kobiety
<b>POWIAT</b>	<b>1</b>	<b>0</b>	<b>1</b>	<b>1</b>	<b>0</b>	<b>1</b>	<b>33</b>	<b>9</b>	<b>24</b>
Miasto Kwidzyn	0	0	0	0	0	0	13	3	10
Gmina Gardeja	0	0	0	0	0	0	2	2	0
Gmina Kwidzyn	1	0	1	1	0	1	6	1	5
Miasto i Gmina Prabuty	0	0	0	0	0	0	11	3	8
Gmina Ryjewo	0	0	0	0	0	0	0	0	0
Gmina Sadlinki	0	0	0	0	0	0	1	0	1

Szkolenie	w styczniu 2026 r.			od początku 2026 r.			na koniec stycznia 2026 r.		
	ogółem	mężczyźni	kobiety	ogółem	mężczyźni	kobiety	ogółem	mężczyźni	kobiety
<b>POWIAT</b>	<b>0</b>	<b>0</b>	<b>0</b>	<b>0</b>	<b>0</b>	<b>0</b>	<b>0</b>	<b>0</b>	<b>0</b>
w tym bez bonu na kształcenie ustawiczne	0	0	0	0	0	0	0	0	0
w tym w ramach bonu na kształcenie ustawiczne	0	0	0	0	0	0	0	0	0
Miasto Kwidzyn	0	0	0	0	0	0	0	0	0
w tym bez bonu na kształcenie ustawiczne	0	0	0	0	0	0	0	0	0
w tym w ramach bonu na kształcenie ustawiczne	0	0	0	0	0	0	0	0	0
Gmina Gardeja	0	0	0	0	0	0	0	0	0
w tym bez bonu na kształcenie ustawiczne	0	0	0	0	0	0	0	0	0
w tym w ramach bonu na kształcenie ustawiczne	0	0	0	0	0	0	0	0	0
Gmina Kwidzyn	0	0	0	0	0	0	0	0	0
w tym bez bonu na kształcenie ustawiczne	0	0	0	0	0	0	0	0	0
w tym w ramach bonu na kształcenie ustawiczne	0	0	0	0	0	0	0	0	0
Miasto i Gmina Prabuty	0	0	0	0	0	0	0	0	0
w tym bez bonu na kształcenie ustawiczne	0	0	0	0	0	0	0	0	0
w tym w ramach bonu na kształcenie ustawiczne	0	0	0	0	0	0	0	0	0
Gmina Ryjewo	0	0	0	0	0	0	0	0	0
w tym bez bonu na kształcenie ustawiczne	0	0	0	0	0	0	0	0	0
w tym w ramach bonu na kształcenie ustawiczne	0	0	0	0	0	0	0	0	0
Gmina Sadlinki	0	0	0	0	0	0	0	0	0
w tym bez bonu na kształcenie ustawiczne	0	0	0	0	0	0	0	0	0
w tym w ramach bonu na kształcenie ustawiczne	0	0	0	0	0	0	0	0	0

Prace społecznie użyteczne	w styczniu 2026 r.			od początku 2026 r.			na koniec stycznia 2026 r.		
	ogółem	mężczyźni	kobiety	ogółem	mężczyźni	kobiety	ogółem	mężczyźni	kobiety
<b>POWIAT</b>	<b>0</b>	<b>0</b>	<b>0</b>	<b>0</b>	<b>0</b>	<b>0</b>	<b>0</b>	<b>0</b>	<b>0</b>
Miasto Kwidzyn	0	0	0	0	0	0	0	0	0
Gmina Gardeja	0	0	0	0	0	0	0	0	0
Gmina Kwidzyn	0	0	0	0	0	0	0	0	0
Miasto i Gmina Prabuty	0	0	0	0	0	0	0	0	0
Gmina Ryjewo	0	0	0	0	0	0	0	0	0
Gmina Sadlinki	0	0	0	0	0	0	0	0	0

Działania w zakresie reintegracji społecznej	w styczniu 2026 r.			od początku 2026 r.			na koniec stycznia 2026 r.		
	ogółem	mężczyźni	kobiety	ogółem	mężczyźni	kobiety	ogółem	mężczyźni	kobiety
<b>POWIAT</b>	<b>0</b>	<b>0</b>	<b>0</b>	<b>0</b>	<b>0</b>	<b>0</b>	<b>0</b>	<b>0</b>	<b>0</b>
Miasto Kwidzyn	0	0	0	0	0	0	0	0	0
Gmina Gardeja	0	0	0	0	0	0	0	0	0
Gmina Kwidzyn	0	0	0	0	0	0	0	0	0
Miasto i Gmina Prabuty	0	0	0	0	0	0	0	0	0
Gmina Ryjewo	0	0	0	0	0	0	0	0	0
Gmina Sadlinki	0	0	0	0	0	0	0	0	0

Sfinansowanie kosztów potwierdzenia nabycia wiedzy i umiejętności lub uzyskanie dokumentu potwierdzającego nabycie wiedzy i umiejętności	w styczniu 2026 r.			od początku 2026 r.			na koniec stycznia 2026 r.		
	ogółem	mężczyźni	kobiety	ogółem	mężczyźni	kobiety	ogółem	mężczyźni	kobiety
<b>POWIAT</b>	<b>0</b>	<b>0</b>	<b>0</b>	<b>0</b>	<b>0</b>	<b>0</b>	X	X	X
Miasto Kwidzyn	0	0	0	0	0	0	X	X	X
Gmina Gardeja	0	0	0	0	0	0	X	X	X
Gmina Kwidzyn	0	0	0	0	0	0	X	X	X
Miasto i Gmina Prabuty	0	0	0	0	0	0	X	X	X
Gmina Ryjewo	0	0	0	0	0	0	X	X	X
Gmina Sadlinki	0	0	0	0	0	0	X	X	X

Sfinansowanie opłaty za postępowanie nostryfikacyjne albo postępowanie, o którym mowa w przepisach oświatowych	w styczniu 2026 r.			od początku 2026 r.			na koniec stycznia 2026 r.		
	ogółem	mężczyźni	kobiety	ogółem	mężczyźni	kobiety	ogółem	mężczyźni	kobiety
<b>POWIAT</b>	<b>0</b>	<b>0</b>	<b>0</b>	<b>0</b>	<b>0</b>	<b>0</b>	X	X	X
Miasto Kwidzyn	0	0	0	0	0	0	X	X	X
Gmina Gardeja	0	0	0	0	0	0	X	X	X
Gmina Kwidzyn	0	0	0	0	0	0	X	X	X
Miasto i Gmina Prabuty	0	0	0	0	0	0	X	X	X
Gmina Ryjewo	0	0	0	0	0	0	X	X	X
Gmina Sadlinki	0	0	0	0	0	0	X	X	X

Sfinansowanie opłaty za przeprowadzenie postępowania i wydanie decyzji w sprawie uznania kwalifikacji zawodowych	w styczniu 2026 r.			od początku 2026 r.			na koniec stycznia 2026 r.		
	ogółem	mężczyźni	kobiety	ogółem	mężczyźni	kobiety	ogółem	mężczyźni	kobiety
<b>POWIAT</b>	<b>0</b>	<b>0</b>	<b>0</b>	<b>0</b>	<b>0</b>	<b>0</b>	X	X	X
Miasto Kwidzyn	0	0	0	0	0	0	X	X	X
Gmina Gardeja	0	0	0	0	0	0	X	X	X
Gmina Kwidzyn	0	0	0	0	0	0	X	X	X
Miasto i Gmina Prabuty	0	0	0	0	0	0	X	X	X
Gmina Ryjewo	0	0	0	0	0	0	X	X	X
Gmina Sadlinki	0	0	0	0	0	0	X	X	X

Pożyczka edukacyjna	w styczniu 2026 r.			od początku 2026 r.			na koniec stycznia 2026 r.		
	ogółem	mężczyźni	kobiety	ogółem	mężczyźni	kobiety	ogółem	mężczyźni	kobiety
<b>POWIAT</b>	<b>0</b>	<b>0</b>	<b>0</b>	<b>0</b>	<b>0</b>	<b>0</b>	X	X	X
Miasto Kwidzyn	0	0	0	0	0	0	X	X	X
Gmina Gardeja	0	0	0	0	0	0	X	X	X
Gmina Kwidzyn	0	0	0	0	0	0	X	X	X
Miasto i Gmina Prabuty	0	0	0	0	0	0	X	X	X
Gmina Ryjewo	0	0	0	0	0	0	X	X	X
Gmina Sadlinki	0	0	0	0	0	0	X	X	X

Refundacja kosztów opieki nad dzieckiem lub osobą zależną	w styczniu 2026 r.			od początku 2026 r.			na koniec stycznia 2026 r.		
	ogółem	mężczyźni	kobiety	ogółem	mężczyźni	kobiety	ogółem	mężczyźni	kobiety
<b>POWIAT</b>	<b>0</b>	<b>0</b>	<b>0</b>	<b>0</b>	<b>0</b>	<b>0</b>	<b>0</b>	<b>0</b>	<b>0</b>
Miasto Kwidzyn	0	0	0	0	0	0	0	0	0
Gmina Gardeja	0	0	0	0	0	0	0	0	0
Gmina Kwidzyn	0	0	0	0	0	0	0	0	0
Miasto i Gmina Prabuty	0	0	0	0	0	0	0	0	0
Gmina Ryjewo	0	0	0	0	0	0	0	0	0
Gmina Sadlinki	0	0	0	0	0	0	0	0	0

Pakiet aktywizacyjny	w styczniu 2026 r.			od początku 2026 r.			na koniec stycznia 2026 r.		
	ogółem	mężczyźni	kobiety	ogółem	mężczyźni	kobiety	ogółem	mężczyźni	kobiety
<b>POWIAT</b>	<b>0</b>	<b>0</b>	<b>0</b>	<b>0</b>	<b>0</b>	<b>0</b>	<b>0</b>	<b>0</b>	<b>0</b>
Miasto Kwidzyn	0	0	0	0	0	0	0	0	0
Gmina Gardeja	0	0	0	0	0	0	0	0	0
Gmina Kwidzyn	0	0	0	0	0	0	0	0	0
Miasto i Gmina Prabuty	0	0	0	0	0	0	0	0	0
Gmina Ryjewo	0	0	0	0	0	0	0	0	0
Gmina Sadlinki	0	0	0	0	0	0	0	0	0

Program specjalny	w styczniu 2026 r.			od początku 2026 r.			na koniec stycznia 2026 r.		
	ogółem	mężczyźni	kobiety	ogółem	mężczyźni	kobiety	ogółem	mężczyźni	kobiety
<b>POWIAT</b>	<b>0</b>	<b>0</b>	<b>0</b>	<b>0</b>	<b>0</b>	<b>0</b>	<b>0</b>	<b>0</b>	<b>0</b>
Miasto Kwidzyn	0	0	0	0	0	0	0	0	0
Gmina Gardeja	0	0	0	0	0	0	0	0	0
Gmina Kwidzyn	0	0	0	0	0	0	0	0	0
Miasto i Gmina Prabuty	0	0	0	0	0	0	0	0	0
Gmina Ryjewo	0	0	0	0	0	0	0	0	0
Gmina Sadlinki	0	0	0	0	0	0	0	0	0

Program regionalny	w styczniu 2026 r.			od początku 2026 r.			na koniec stycznia 2026 r.		
	ogółem	mężczyźni	kobiety	ogółem	mężczyźni	kobiety	ogółem	mężczyźni	kobiety
<b>POWIAT</b>	<b>0</b>	<b>0</b>	<b>0</b>	<b>0</b>	<b>0</b>	<b>0</b>	<b>31</b>	<b>15</b>	<b>16</b>
Miasto Kwidzyn	0	0	0	0	0	0	9	6	3
Gmina Gardeja	0	0	0	0	0	0	3	2	1
Gmina Kwidzyn	0	0	0	0	0	0	4	1	3
Miasto i Gmina Prabuty	0	0	0	0	0	0	10	5	5
Gmina Ryjewo	0	0	0	0	0	0	3	1	2
Gmina Sadlinki	0	0	0	0	0	0	2	0	2

Projekt pilotażowy	w styczniu 2026 r.			od początku 2026 r.			na koniec stycznia 2026 r.		
	ogółem	mężczyźni	kobiety	ogółem	mężczyźni	kobiety	ogółem	mężczyźni	kobiety
<b>POWIAT</b>	<b>0</b>	<b>0</b>	<b>0</b>	<b>0</b>	<b>0</b>	<b>0</b>	<b>19</b>	<b>2</b>	<b>17</b>
Miasto Kwidzyn	0	0	0	0	0	0	9	1	8
Gmina Gardeja	0	0	0	0	0	0	3	0	3
Gmina Kwidzyn	0	0	0	0	0	0	5	1	4
Miasto i Gmina Prabuty	0	0	0	0	0	0	0	0	0
Gmina Ryjewo	0	0	0	0	0	0	0	0	0
Gmina Sadlinki	0	0	0	0	0	0	2	0	2

POWIAT	w styczniu 2026 r.			od początku 2026 r.			na koniec stycznia 2026 r.		
	ogółem	mężczyźni	kobiety	ogółem	mężczyźni	kobiety	ogółem	mężczyźni	kobiety
Prace interwencyjne	0	0	0	0	0	0	26	14	12
Roboty publiczne	1	1	0	1	1	0	3	3	0
Podjęcie subsydiowanej działalności gospodarczej	1	1	0	1	1	0	73	35	38
w tym bez bonu na zasiedlenie	1	1	0	1	1	0	73	35	38
w tym w ramach bonu na zasiedlenie	0	0	0	0	0	0	0	0	0
Refundacja kosztów wyposażenia lub doposażenia stanowiska pracy	8	5	3	8	5	3	119	83	36
Pożyczka na utworzenie stanowiska pracy	0	0	0	0	0	0	X	X	X
Bon na zasiedlenie (podjęcie pracy)	0	0	0	0	0	0	X	X	X
Świadczenie aktywizacyjne	0	0	0	0	0	0	0	0	0
Grant na utworzenie stanowiska pracy zdalnej	0	0	0	0	0	0	0	0	0
Zwrot kosztów poniesionych na wynagrodzenia, nagrody oraz składki na ubezpieczenia społeczne (DPS lub WRiPZ)	0	0	0	0	0	0	2	0	2
Refundacja kosztów poniesionych na wynagrodzenia, nagrody oraz składki na ubezpieczenia społeczne za zatrudnienie opiekuna osoby niepełnosprawnej	0	0	0	0	0	0	0	0	0
Dofinansowanie wynagrodzenia za zatrudnienie skierowanego bezrobotnego powyżej 50 roku życia	0	0	0	0	0	0	0	0	0
Założenie lub przystąpienie do spółdzielni socjalnej	0	0	0	0	0	0	X	X	X
Szkolenie	0	0	0	0	0	0	0	0	0
w tym bez bonu na kształcenie ustawiczne	0	0	0	0	0	0	0	0	0
w tym w ramach bonu na kształcenie ustawiczne	0	0	0	0	0	0	0	0	0
Staż	1	0	1	1	0	1	33	9	24
Prace społecznie użyteczne	0	0	0	0	0	0	0	0	0
Działania w zakresie reintegracji społecznej	0	0	0	0	0	0	0	0	0
Sfinansowanie kosztów potwierdzenia nabycia wiedzy i umiejętności lub uzyskanie dokumentu potwierdzającego nabycie wiedzy i umiejętności	0	0	0	0	0	0	X	X	X
Sfinansowanie opłaty za postępowanie nostryfikacyjne albo postępowanie, o którym mowa w przepisach oświatowych	0	0	0	0	0	0	X	X	X
Sfinansowanie opłaty za przeprowadzenie postępowania i wydanie decyzji w sprawie uznania kwalifikacji zawodowych	0	0	0	0	0	0	X	X	X
Pożyczka edukacyjna	0	0	0	0	0	0	X	X	X
Refundacja kosztów opieki nad dzieckiem lub osobą zależną	0	0	0	0	0	0	0	0	0
Pakiet aktywizacyjny	0	0	0	0	0	0	0	0	0
Program specjalny	0	0	0	0	0	0	0	0	0
Program regionalny	0	0	0	0	0	0	31	15	16
Projekt pilotażowy	0	0	0	0	0	0	19	2	17
<b>RAZEM</b>	<b>11</b>	<b>7</b>	<b>4</b>	<b>11</b>	<b>7</b>	<b>4</b>	<b>306</b>	<b>161</b>	<b>145</b>

MIASTO KWIDZYN	w styczniu 2026 r.			od początku 2026 r.			na koniec stycznia 2026 r.		
	ogółem	mężczyźni	kobiety	ogółem	mężczyźni	kobiety	ogółem	mężczyźni	kobiety
Prace interwencyjne	0	0	0	0	0	0	10	4	6
Roboty publiczne	0	0	0	0	0	0	0	0	0
Podjęcie subsydiowanej działalności gospodarczej	1	1	0	1	1	0	38	19	19
w tym bez bonu na zasiedlenie	1	1	0	1	1	0	38	19	19
w tym w ramach bonu na zasiedlenie	0	0	0	0	0	0	0	0	0
Refundacja kosztów wyposażenia lub doposażenia stanowiska pracy	3	1	2	3	1	2	44	25	19
Pożyczka na utworzenie stanowiska pracy	0	0	0	0	0	0	X	X	X
Bon na zasiedlenie (podjęcie pracy)	0	0	0	0	0	0	X	X	X
Świadczenie aktywizacyjne	0	0	0	0	0	0	0	0	0
Grant na utworzenie stanowiska pracy zdalnej	0	0	0	0	0	0	0	0	0
Zwrot kosztów poniesionych na wynagrodzenia, nagrody oraz składki na ubezpieczenia społeczne (DPS lub WRiPZ)	0	0	0	0	0	0	0	0	0
Refundacja kosztów poniesionych na wynagrodzenia, nagrody oraz składki na ubezpieczenia społeczne za zatrudnienie opiekuna osoby niepełnosprawnej	0	0	0	0	0	0	0	0	0
Dofinansowanie wynagrodzenia za zatrudnienie skierowanego bezrobotnego powyżej 50 roku życia	0	0	0	0	0	0	0	0	0
Założenie lub przystąpienie do spółdzielni socjalnej	0	0	0	0	0	0	X	X	X
Szkolenie	0	0	0	0	0	0	0	0	0
w tym bez bonu na kształcenie ustawiczne	0	0	0	0	0	0	0	0	0
w tym w ramach bonu na kształcenie ustawiczne	0	0	0	0	0	0	0	0	0
Staż	0	0	0	0	0	0	13	3	10
Prace społecznie użyteczne	0	0	0	0	0	0	0	0	0
Działania w zakresie reintegracji społecznej	0	0	0	0	0	0	0	0	0
Sfinansowanie kosztów potwierdzenia nabycia wiedzy i umiejętności lub uzyskanie dokumentu potwierdzającego nabycie wiedzy i umiejętności	0	0	0	0	0	0	X	X	X
Sfinansowanie opłaty za postępowanie nostryfikacyjne albo postępowanie, o którym mowa w przepisach oświatowych	0	0	0	0	0	0	X	X	X
Sfinansowanie opłaty za przeprowadzenie postępowania i wydanie decyzji w sprawie uznania kwalifikacji zawodowych	0	0	0	0	0	0	X	X	X
Pożyczka edukacyjna	0	0	0	0	0	0	X	X	X
Refundacja kosztów opieki nad dzieckiem lub osobą zależną	0	0	0	0	0	0	0	0	0
Pakiet aktywizacyjny	0	0	0	0	0	0	0	0	0
Program specjalny	0	0	0	0	0	0	0	0	0
Program regionalny	0	0	0	0	0	0	9	6	3
Projekt pilotażowy	0	0	0	0	0	0	9	1	8
<b>RAZEM</b>	<b>4</b>	<b>2</b>	<b>2</b>	<b>4</b>	<b>2</b>	<b>2</b>	<b>123</b>	<b>58</b>	<b>65</b>

GMINA GARDEJA	w styczniu 2026 r.			od początku 2026 r.			na koniec stycznia 2026 r.		
	ogółem	mężczyźni	kobiety	ogółem	mężczyźni	kobiety	ogółem	mężczyźni	kobiety
Prace interwencyjne	0	0	0	0	0	0	0	0	0
Roboty publiczne	0	0	0	0	0	0	0	0	0
Podjęcie subsydiowanej działalności gospodarczej	0	0	0	0	0	0	7	3	4
w tym bez bonu na zasiedlenie	0	0	0	0	0	0	7	3	4
w tym w ramach bonu na zasiedlenie	0	0	0	0	0	0	0	0	0
Refundacja kosztów wyposażenia lub doposażenia stanowiska pracy	2	1	1	2	1	1	15	13	2
Pożyczka na utworzenie stanowiska pracy	0	0	0	0	0	0	X	X	X
Bon na zasiedlenie (podjęcie pracy)	0	0	0	0	0	0	X	X	X
Świadczenie aktywizacyjne	0	0	0	0	0	0	0	0	0
Grant na utworzenie stanowiska pracy zdalnej	0	0	0	0	0	0	0	0	0
Zwrot kosztów poniesionych na wynagrodzenia, nagrody oraz składki na ubezpieczenia społeczne (DPS lub WRiPZ)	0	0	0	0	0	0	0	0	0
Refundacja kosztów poniesionych na wynagrodzenia, nagrody oraz składki na ubezpieczenia społeczne za zatrudnienie opiekuna osoby niepełnosprawnej	0	0	0	0	0	0	0	0	0
Dofinansowanie wynagrodzenia za zatrudnienie skierowanego bezrobotnego powyżej 50 roku życia	0	0	0	0	0	0	0	0	0
Założenie lub przystąpienie do spółdzielni socjalnej	0	0	0	0	0	0	X	X	X
Szkolenie	0	0	0	0	0	0	0	0	0
w tym bez bonu na kształcenie ustawiczne	0	0	0	0	0	0	0	0	0
w tym w ramach bonu na kształcenie ustawiczne	0	0	0	0	0	0	0	0	0
Staż	0	0	0	0	0	0	2	2	0
Prace społecznie użyteczne	0	0	0	0	0	0	0	0	0
Działania w zakresie reintegracji społecznej	0	0	0	0	0	0	0	0	0
Sfinansowanie kosztów potwierdzenia nabycia wiedzy i umiejętności lub uzyskanie dokumentu potwierdzającego nabycie wiedzy i umiejętności	0	0	0	0	0	0	X	X	X
Sfinansowanie opłaty za postępowanie nostryfikacyjne albo postępowanie, o którym mowa w przepisach oświatowych	0	0	0	0	0	0	X	X	X
Sfinansowanie opłaty za przeprowadzenie postępowania i wydanie decyzji w sprawie uznania kwalifikacji zawodowych	0	0	0	0	0	0	X	X	X
Pożyczka edukacyjna	0	0	0	0	0	0	X	X	X
Refundacja kosztów opieki nad dzieckiem lub osobą zależną	0	0	0	0	0	0	0	0	0
Pakiet aktywizacyjny	0	0	0	0	0	0	0	0	0
Program specjalny	0	0	0	0	0	0	0	0	0
Program regionalny	0	0	0	0	0	0	3	2	1
Projekt pilotażowy	0	0	0	0	0	0	3	0	3
<b>RAZEM</b>	<b>2</b>	<b>1</b>	<b>1</b>	<b>2</b>	<b>1</b>	<b>1</b>	<b>30</b>	<b>20</b>	<b>10</b>

GMINA KWIDZYN	w styczniu 2026 r.			od początku 2026 r.			na koniec stycznia 2026 r.		
	ogółem	mężczyźni	kobiety	ogółem	mężczyźni	kobiety	ogółem	mężczyźni	kobiety
Prace interwencyjne	0	0	0	0	0	0	5	4	1
Roboty publiczne	0	0	0	0	0	0	0	0	0
Podjęcie subsydiowanej działalności gospodarczej	0	0	0	0	0	0	14	7	7
w tym bez bonu na zasiedlenie	0	0	0	0	0	0	14	7	7
w tym w ramach bonu na zasiedlenie	0	0	0	0	0	0	0	0	0
Refundacja kosztów wyposażenia lub doposażenia stanowiska pracy	1	1	0	1	1	0	24	17	7
Pożyczka na utworzenie stanowiska pracy	0	0	0	0	0	0	X	X	X
Bon na zasiedlenie (podjęcie pracy)	0	0	0	0	0	0	X	X	X
Świadczenie aktywizacyjne	0	0	0	0	0	0	0	0	0
Grant na utworzenie stanowiska pracy zdalnej	0	0	0	0	0	0	0	0	0
Zwrot kosztów poniesionych na wynagrodzenia, nagrody oraz składki na ubezpieczenia społeczne (DPS lub WRiPZ)	0	0	0	0	0	0	0	0	0
Refundacja kosztów poniesionych na wynagrodzenia, nagrody oraz składki na ubezpieczenia społeczne za zatrudnienie opiekuna osoby niepełnosprawnej	0	0	0	0	0	0	0	0	0
Dofinansowanie wynagrodzenia za zatrudnienie skierowanego bezrobotnego powyżej 50 roku życia	0	0	0	0	0	0	0	0	0
Założenie lub przystąpienie do spółdzielni socjalnej	0	0	0	0	0	0	X	X	X
Szkolenie	0	0	0	0	0	0	0	0	0
w tym bez bonu na kształcenie ustawiczne	0	0	0	0	0	0	0	0	0
w tym w ramach bonu na kształcenie ustawiczne	0	0	0	0	0	0	0	0	0
Staż	1	0	1	1	0	1	6	1	5
Prace społecznie użyteczne	0	0	0	0	0	0	0	0	0
Działania w zakresie reintegracji społecznej	0	0	0	0	0	0	0	0	0
Sfinansowanie kosztów potwierdzenia nabycia wiedzy i umiejętności lub uzyskanie dokumentu potwierdzającego nabycie wiedzy i umiejętności	0	0	0	0	0	0	X	X	X
Sfinansowanie opłaty za postępowanie nostryfikacyjne albo postępowanie, o którym mowa w przepisach oświatowych	0	0	0	0	0	0	X	X	X
Sfinansowanie opłaty za przeprowadzenie postępowania i wydanie decyzji w sprawie uznania kwalifikacji zawodowych	0	0	0	0	0	0	X	X	X
Pożyczka edukacyjna	0	0	0	0	0	0	X	X	X
Refundacja kosztów opieki nad dzieckiem lub osobą zależną	0	0	0	0	0	0	0	0	0
Pakiet aktywizacyjny	0	0	0	0	0	0	0	0	0
Program specjalny	0	0	0	0	0	0	0	0	0
Program regionalny	0	0	0	0	0	0	4	1	3
Projekt pilotażowy	0	0	0	0	0	0	5	1	4
<b>RAZEM</b>	<b>2</b>	<b>1</b>	<b>1</b>	<b>2</b>	<b>1</b>	<b>1</b>	<b>58</b>	<b>31</b>	<b>27</b>

MIASTO I GMINA PRABUTY	w styczniu 2026 r.			od początku 2026 r.			na koniec stycznia 2026 r.		
	ogółem	mężczyźni	kobiety	ogółem	mężczyźni	kobiety	ogółem	mężczyźni	kobiety
Prace interwencyjne	0	0	0	0	0	0	9	5	4
Roboty publiczne	0	0	0	0	0	0	0	0	0
Podjęcie subsydiowanej działalności gospodarczej	0	0	0	0	0	0	4	1	3
w tym bez bonu na zasiedlenie	0	0	0	0	0	0	4	1	3
w tym w ramach bonu na zasiedlenie	0	0	0	0	0	0	0	0	0
Refundacja kosztów wyposażenia lub doposażenia stanowiska pracy	1	1	0	1	1	0	18	14	4
Pożyczka na utworzenie stanowiska pracy	0	0	0	0	0	0	X	X	X
Bon na zasiedlenie (podjęcie pracy)	0	0	0	0	0	0	X	X	X
Świadczenie aktywizacyjne	0	0	0	0	0	0	0	0	0
Grant na utworzenie stanowiska pracy zdalnej	0	0	0	0	0	0	0	0	0
Zwrot kosztów poniesionych na wynagrodzenia, nagrody oraz składki na ubezpieczenia społeczne (DPS lub WRiPZ)	0	0	0	0	0	0	0	0	0
Refundacja kosztów poniesionych na wynagrodzenia, nagrody oraz składki na ubezpieczenia społeczne za zatrudnienie opiekuna osoby niepełnosprawnej	0	0	0	0	0	0	0	0	0
Dofinansowanie wynagrodzenia za zatrudnienie skierowanego bezrobotnego powyżej 50 roku życia	0	0	0	0	0	0	0	0	0
Założenie lub przystąpienie do spółdzielni socjalnej	0	0	0	0	0	0	X	X	X
Szkolenie	0	0	0	0	0	0	0	0	0
w tym bez bonu na kształcenie ustawiczne	0	0	0	0	0	0	0	0	0
w tym w ramach bonu na kształcenie ustawiczne	0	0	0	0	0	0	0	0	0
Staż	0	0	0	0	0	0	11	3	8
Prace społecznie użyteczne	0	0	0	0	0	0	0	0	0
Działania w zakresie reintegracji społecznej	0	0	0	0	0	0	0	0	0
Sfinansowanie kosztów potwierdzenia nabycia wiedzy i umiejętności lub uzyskanie dokumentu potwierdzającego nabycie wiedzy i umiejętności	0	0	0	0	0	0	X	X	X
Sfinansowanie opłaty za postępowanie nostryfikacyjne albo postępowanie, o którym mowa w przepisach oświatowych	0	0	0	0	0	0	X	X	X
Sfinansowanie opłaty za przeprowadzenie postępowania i wydanie decyzji w sprawie uznania kwalifikacji zawodowych	0	0	0	0	0	0	X	X	X
Pożyczka edukacyjna	0	0	0	0	0	0	X	X	X
Refundacja kosztów opieki nad dzieckiem lub osobą zależną	0	0	0	0	0	0	0	0	0
Pakiet aktywizacyjny	0	0	0	0	0	0	0	0	0
Program specjalny	0	0	0	0	0	0	0	0	0
Program regionalny	0	0	0	0	0	0	10	5	5
Projekt pilotażowy	0	0	0	0	0	0	0	0	0
<b>RAZEM</b>	<b>1</b>	<b>1</b>	<b>0</b>	<b>1</b>	<b>1</b>	<b>0</b>	<b>52</b>	<b>28</b>	<b>24</b>

GMINA RYJEWO	w styczniu 2026 r.			od początku 2026 r.			na koniec stycznia 2026 r.		
	ogółem	mężczyźni	kobiety	ogółem	mężczyźni	kobiety	ogółem	mężczyźni	kobiety
Prace interwencyjne	0	0	0	0	0	0	1	0	1
Roboty publiczne	0	0	0	0	0	0	0	0	0
Podjęcie subsydiowanej działalności gospodarczej	0	0	0	0	0	0	5	4	1
w tym bez bonu na zasiedlenie	0	0	0	0	0	0	5	4	1
w tym w ramach bonu na zasiedlenie	0	0	0	0	0	0	0	0	0
Refundacja kosztów wyposażenia lub doposażenia stanowiska pracy	0	0	0	0	0	0	5	3	2
Pożyczka na utworzenie stanowiska pracy	0	0	0	0	0	0	X	X	X
Bon na zasiedlenie (podjęcie pracy)	0	0	0	0	0	0	X	X	X
Świadczenie aktywizacyjne	0	0	0	0	0	0	0	0	0
Grant na utworzenie stanowiska pracy zdalnej	0	0	0	0	0	0	0	0	0
Zwrot kosztów poniesionych na wynagrodzenia, nagrody oraz składki na ubezpieczenia społeczne (DPS lub WRiPZ)	0	0	0	0	0	0	2	0	2
Refundacja kosztów poniesionych na wynagrodzenia, nagrody oraz składki na ubezpieczenia społeczne za zatrudnienie opiekuna osoby niepełnosprawnej	0	0	0	0	0	0	0	0	0
Dofinansowanie wynagrodzenia za zatrudnienie skierowanego bezrobotnego powyżej 50 roku życia	0	0	0	0	0	0	0	0	0
Założenie lub przystąpienie do spółdzielni socjalnej	0	0	0	0	0	0	X	X	X
Szkolenie	0	0	0	0	0	0	0	0	0
w tym bez bonu na kształcenie ustawiczne	0	0	0	0	0	0	0	0	0
w tym w ramach bonu na kształcenie ustawiczne	0	0	0	0	0	0	0	0	0
Staż	0	0	0	0	0	0	0	0	0
Prace społecznie użyteczne	0	0	0	0	0	0	0	0	0
Działania w zakresie reintegracji społecznej	0	0	0	0	0	0	0	0	0
Sfinansowanie kosztów potwierdzenia nabycia wiedzy i umiejętności lub uzyskanie dokumentu potwierdzającego nabycie wiedzy i umiejętności	0	0	0	0	0	0	X	X	X
Sfinansowanie opłaty za postępowanie nostryfikacyjne albo postępowanie, o którym mowa w przepisach oświatowych	0	0	0	0	0	0	X	X	X
Sfinansowanie opłaty za przeprowadzenie postępowania i wydanie decyzji w sprawie uznania kwalifikacji zawodowych	0	0	0	0	0	0	X	X	X
Pożyczka edukacyjna	0	0	0	0	0	0	X	X	X
Refundacja kosztów opieki nad dzieckiem lub osobą zależną	0	0	0	0	0	0	0	0	0
Pakiet aktywizacyjny	0	0	0	0	0	0	0	0	0
Program specjalny	0	0	0	0	0	0	0	0	0
Program regionalny	0	0	0	0	0	0	3	1	2
Projekt pilotażowy	0	0	0	0	0	0	0	0	0
<b>RAZEM</b>	<b>0</b>	<b>0</b>	<b>0</b>	<b>0</b>	<b>0</b>	<b>0</b>	<b>16</b>	<b>8</b>	<b>8</b>

GMINA SADLINKI	w styczniu 2026 r.			od początku 2026 r.			na koniec stycznia 2026 r.		
	ogółem	mężczyźni	kobiety	ogółem	mężczyźni	kobiety	ogółem	mężczyźni	kobiety
Prace interwencyjne	0	0	0	0	0	0	1	1	0
Roboty publiczne	1	1	0	1	1	0	3	3	0
Podjęcie subsydiowanej działalności gospodarczej	0	0	0	0	0	0	5	1	4
w tym bez bonu na zasiedlenie	0	0	0	0	0	0	5	1	4
w tym w ramach bonu na zasiedlenie	0	0	0	0	0	0	0	0	0
Refundacja kosztów wyposażenia lub doposażenia stanowiska pracy	1	1	0	1	1	0	13	11	2
Pożyczka na utworzenie stanowiska pracy	0	0	0	0	0	0	X	X	X
Bon na zasiedlenie (podjęcie pracy)	0	0	0	0	0	0	X	X	X
Świadczenie aktywizacyjne	0	0	0	0	0	0	0	0	0
Grant na utworzenie stanowiska pracy zdalnej	0	0	0	0	0	0	0	0	0
Zwrot kosztów poniesionych na wynagrodzenia, nagrody oraz składki na ubezpieczenia społeczne (DPS lub WRiPZ)	0	0	0	0	0	0	0	0	0
Refundacja kosztów poniesionych na wynagrodzenia, nagrody oraz składki na ubezpieczenia społeczne za zatrudnienie opiekuna osoby niepełnosprawnej	0	0	0	0	0	0	0	0	0
Dofinansowanie wynagrodzenia za zatrudnienie skierowanego bezrobotnego powyżej 50 roku życia	0	0	0	0	0	0	0	0	0
Założenie lub przystąpienie do spółdzielni socjalnej	0	0	0	0	0	0	X	X	X
Szkolenie	0	0	0	0	0	0	0	0	0
w tym bez bonu na kształcenie ustawiczne	0	0	0	0	0	0	0	0	0
w tym w ramach bonu na kształcenie ustawiczne	0	0	0	0	0	0	0	0	0
Staż	0	0	0	0	0	0	1	0	1
Prace społecznie użyteczne	0	0	0	0	0	0	0	0	0
Działania w zakresie reintegracji społecznej	0	0	0	0	0	0	0	0	0
Sfinansowanie kosztów potwierdzenia nabycia wiedzy i umiejętności lub uzyskanie dokumentu potwierdzającego nabycie wiedzy i umiejętności	0	0	0	0	0	0	X	X	X
Sfinansowanie opłaty za postępowanie nostryfikacyjne albo postępowanie, o którym mowa w przepisach oświatowych	0	0	0	0	0	0	X	X	X
Sfinansowanie opłaty za przeprowadzenie postępowania i wydanie decyzji w sprawie uznania kwalifikacji zawodowych	0	0	0	0	0	0	X	X	X
Pożyczka edukacyjna	0	0	0	0	0	0	X	X	X
Refundacja kosztów opieki nad dzieckiem lub osobą zależną	0	0	0	0	0	0	0	0	0
Pakiet aktywizacyjny	0	0	0	0	0	0	0	0	0
Program specjalny	0	0	0	0	0	0	0	0	0
Program regionalny	0	0	0	0	0	0	2	0	2
Projekt pilotażowy	0	0	0	0	0	0	2	0	2
<b>RAZEM</b>	<b>2</b>	<b>2</b>	<b>0</b>	<b>2</b>	<b>2</b>	<b>0</b>	<b>27</b>	<b>16</b>	<b>11</b>