

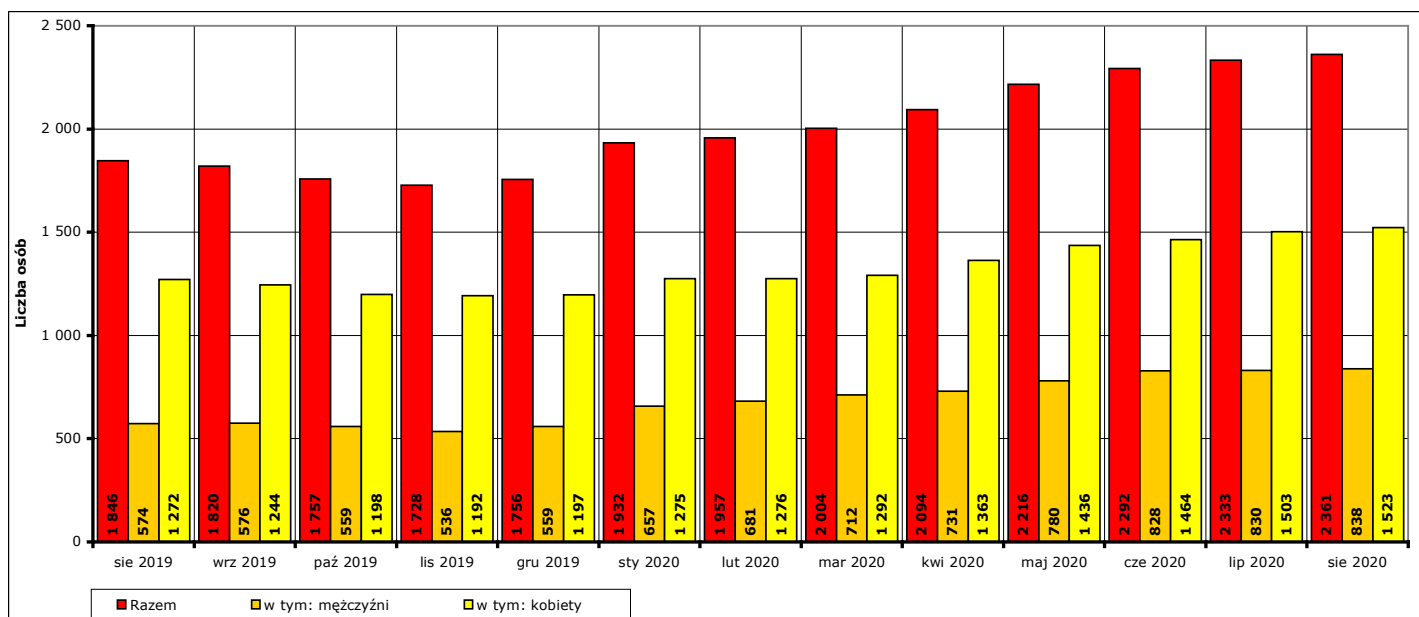


Informacja miesięczna o stanie bezrobocia w powiecie kwidzyńskim.

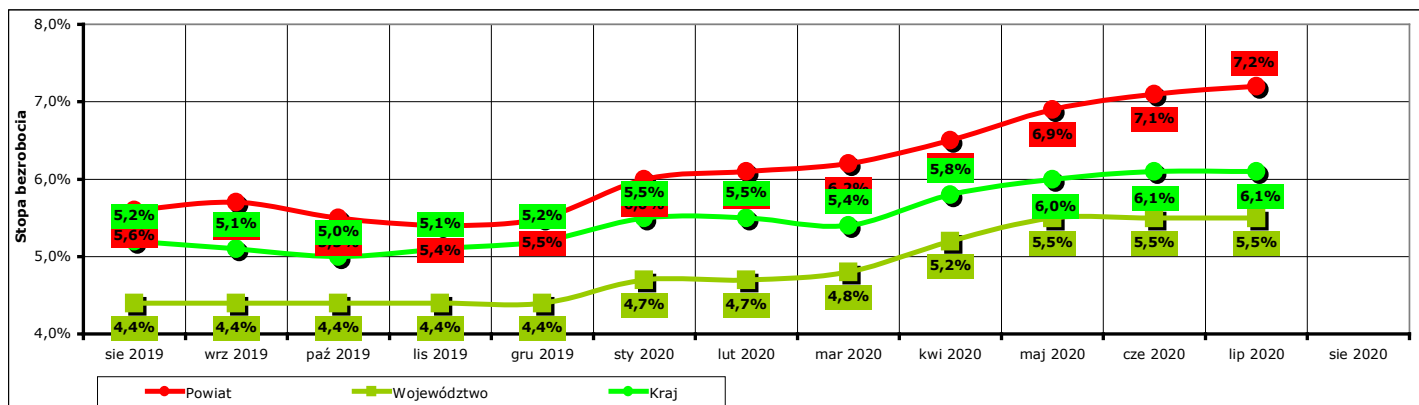
Sierpień 2020 r.

1. Liczba zarejestrowanych osób bezrobotnych w powiecie kwidzyńskim na koniec sierpnia 2020 r.

Według stanu na koniec **sierpnia 2020 r.** liczba bezrobotnych zarejestrowanych w Powiatowym Urzędzie Pracy w Kwidzynie wyniosła **2361 osób**, w tym **838 mężczyzn (35,5%** ogółu bezrobotnych) i **1523 kobiety (64,5%** ogółu bezrobotnych).



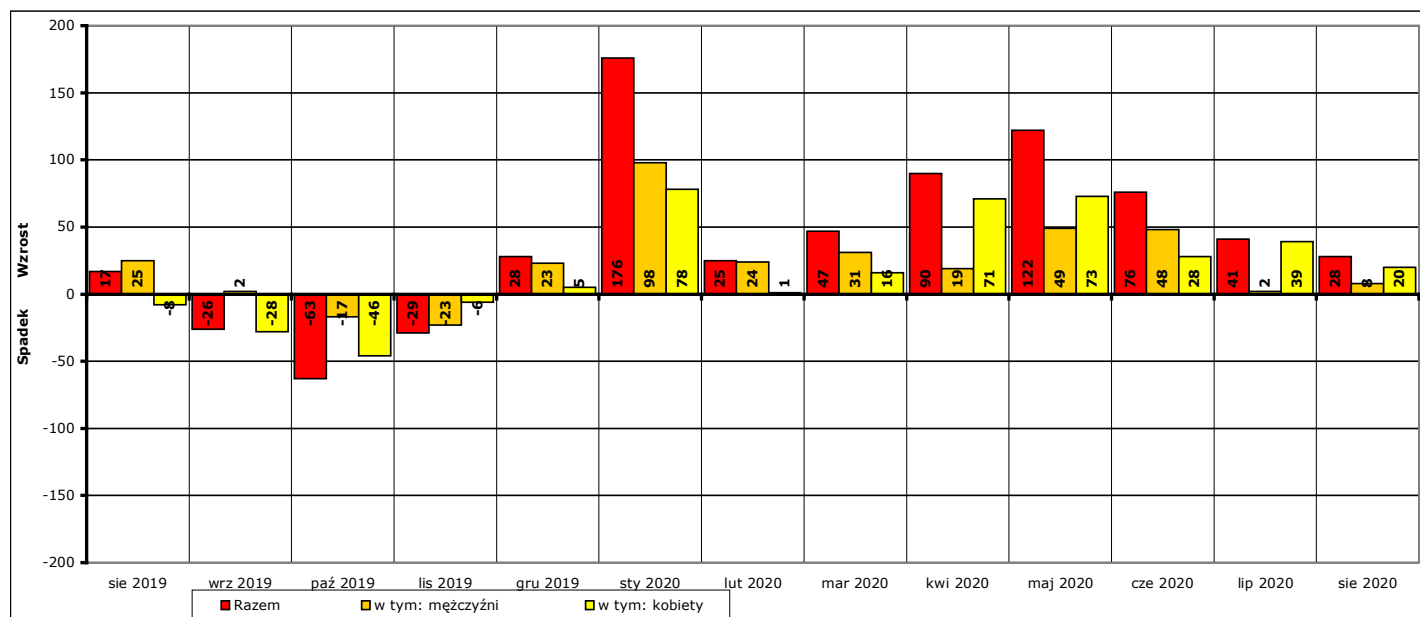
Wykres 1. Liczba zarejestrowanych osób bezrobotnych w powiecie kwidzyńskim w okresie sierpień 2019 r. - sierpień 2020 r. (stan na koniec danego miesiąca).



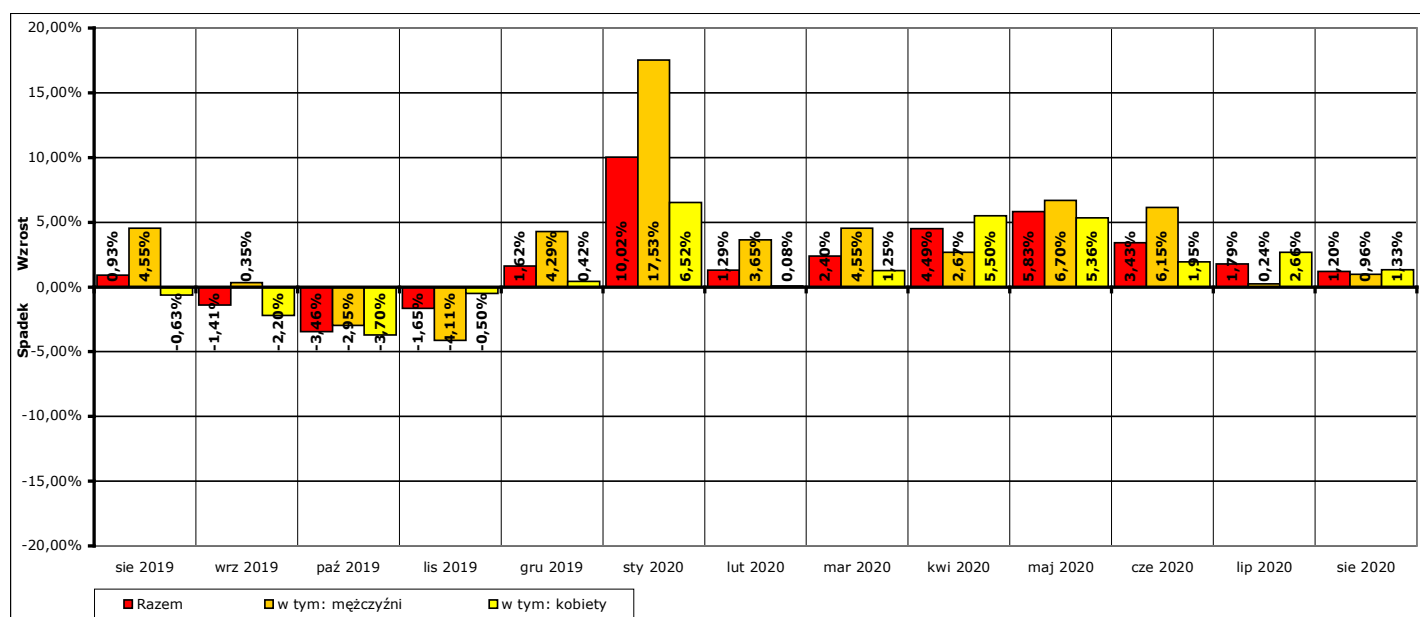
Wykres 2. Stopa bezrobocia w powiecie kwidzyńskim, województwie pomorskim i w kraju w okresie sierpień 2019 r. - lipiec 2020 r. Uwaga: stopa bezrobocia za sierpień 2020 r. znana będzie pod koniec następnego miesiąca, po przetworzeniu informacji statystycznych przez GUS.

W porównaniu do stanu z końca **lipca 2020 r.** liczba bezrobotnych na koniec **sierpnia 2020 r. wzrosła o 28 osób** (z 2333 do 2361, to jest o **1,2%**), w tym liczba bezrobotnych mężczyzn **wzrosła o 8 osób** (z 830 do 838, to jest o **1%**), a liczba bezrobotnych kobiet **wzrosła o 20 osób** (z 1503 do 1523, to jest o **1,3%**).

W porównaniu do stanu z końca **sierpnia 2019 r.** liczba bezrobotnych na koniec **sierpnia 2020 r. wzrosła o 515 osób** (z 1846 do 2361, to jest o **27,9%**), w tym liczba bezrobotnych mężczyzn **wzrosła o 264 osoby** (z 574 do 838, to jest o **46%**), a liczba bezrobotnych kobiet **wzrosła o 251 osób** (z 1272 do 1523, to jest o **19,7%**).



Wykres 3. Wzrost/spadek liczby zarejestrowanych osób bezrobotnych w powiecie kwidzyńskim w okresie sierpień 2019 r. - sierpień 2020 r. w porównaniu do poprzedniego miesiąca (według stanu na koniec danego miesiąca).



Wykres 4. Procentowy wzrost/spadek liczby zarejestrowanych osób bezrobotnych w powiecie kwidzyńskim w okresie sierpień 2019 r. - sierpień 2020 r. w porównaniu do poprzedniego miesiąca (według stanu na koniec danego miesiąca).

2. Zarejestrowane osoby bezrobotne na koniec sierpnia 2020 r. posiadające i nie posiadające prawa do zasiłku.

Według stanu na koniec **sierpnia 2020 r.** spośród **2361 osób** zarejestrowanych osób bezrobotnych:

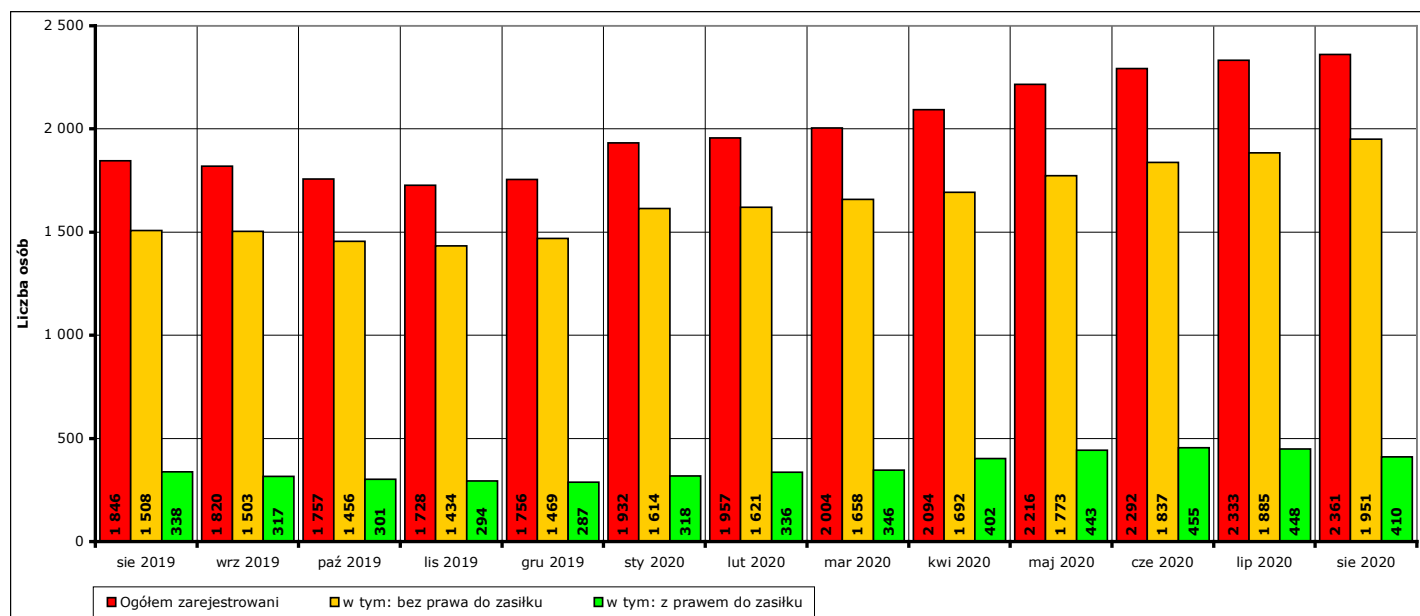
- prawo do zasiłku posiadało **410 osób**, w tym **148 mężczyzn (36,1%** ogółu bezrobotnych z prawem do zasiłku, **6,3%** ogółu zarejestrowanych) i **262 kobiety (63,9%** ogółu bezrobotnych z prawem do zasiłku, **11,1%** ogółu zarejestrowanych).
- prawa do zasiłku nie posiadało **1951 osób**, w tym **690 mężczyzn (35,4%** ogółu bezrobotnych bez prawa do zasiłku, **29,2%** ogółu zarejestrowanych) i **1261 kobiet (64,6%** ogółu bezrobotnych bez prawa do zasiłku, **53,4%** ogółu zarejestrowanych).

W **sierpniu 2020 r.** w porównaniu do **lipca 2020 r.** liczba zarejestrowanych osób bezrobotnych:

- z prawem do zasiłku **spadła o 38 osób** (z **448** do **410**, to jest o **8,5%**), w tym:
 - liczba mężczyzn **spadła o 12 osób** (z **160** do **148**, o **7,5%**),
 - liczba kobiet **spadła o 26 osób** (z **288** do **262**, o **9%**)
- bez prawa do zasiłku **wzrosła o 66 osób** (z **1885** do **1951**, to jest o **3,5%**), w tym:
 - liczba mężczyzn **wzrosła o 20 osób** (z **670** do **690**, o **3%**),
 - liczba kobiet **wzrosła o 46 osób** (z **1215** do **1261**, o **3,8%**).

W **sierpniu 2020 r.** w porównaniu do **sierpnia 2019 r.** liczba zarejestrowanych osób bezrobotnych:

- z prawem do zasiłku **wzrosła o 72 osoby** (z **338** do **410**, to jest o **21,3%**), w tym:
 - liczba mężczyzn **wzrosła o 36 osób** (z **112** do **148**, o **32,1%**),
 - liczba kobiet **wzrosła o 36 osób** (z **226** do **262**, o **15,9%**)
- bez prawa do zasiłku **wzrosła o 443 osoby** (z **1508** do **1951**, to jest o **29,4%**), w tym:
 - liczba mężczyzn **wzrosła o 228 osób** (z **462** do **690**, o **49,4%**),
 - liczba kobiet **wzrosła o 215 osób** (z **1046** do **1261**, o **20,6%**).

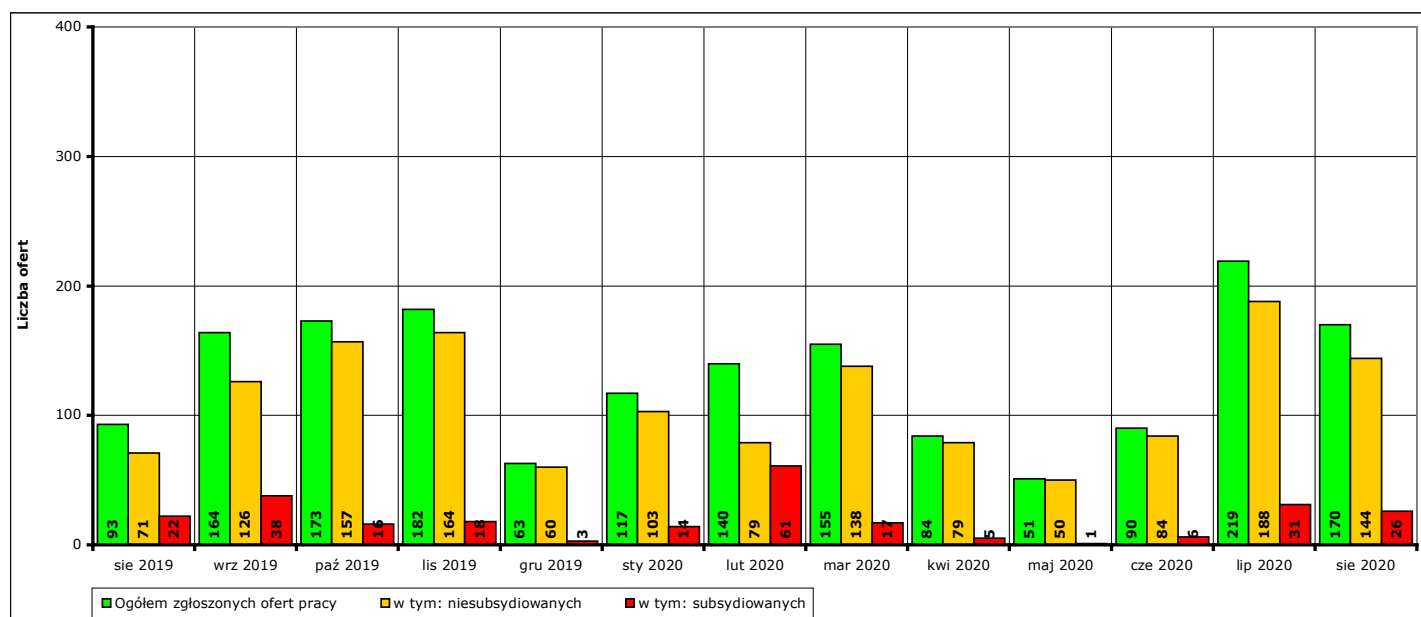


Wykres 5. Liczba zarejestrowanych osób bezrobotnych ogółem, z prawem do zasiłku i bez prawa do zasiłku w okresie sierpień 2019 r. - sierpień 2020 r.

3. Liczba ofert pracy w sierpniu 2020 r.

W **sierpniu 2020 r.** w Powiatowym Urzędzie Pracy w Kwidzynie zgłoszono **170 ofert** pracy (od początku 2020 r. - **1026 ofert**), w tym:

- **144 oferty** pracy niesubsydiowanej (od początku 2020 r. - **865 ofert**),
- **26 ofert** pracy subsydiowanej (od początku 2020 r. - **161 ofert**).



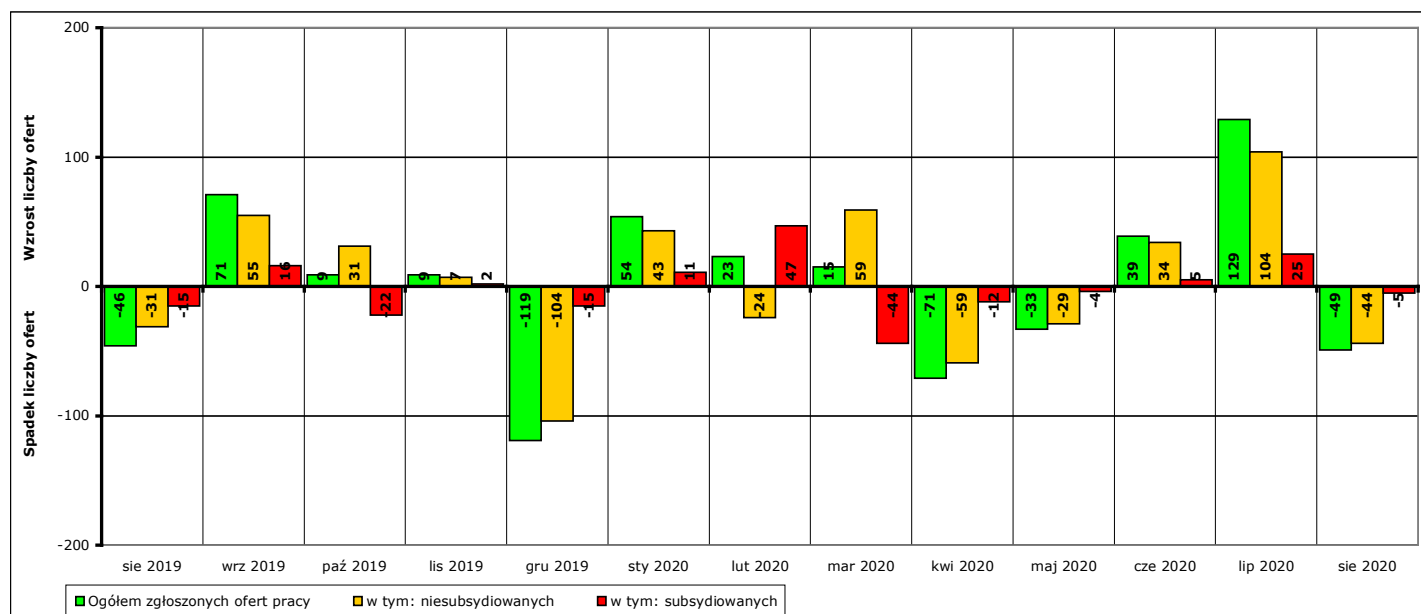
Wykres 6. Liczba ofert pracy zgłoszonych w PUP Kwidzyn w danym miesiącu w okresie sierpień 2019 r. - sierpień 2020 r.

W porównaniu do **lipca 2020 r.** liczba zgłoszonych ofert pracy **spadła o 49 ofert** (z **219** do **170**, to jest o **22,4%**), w tym:

- **spadła o 44 oferty** pracy niesubsydiowanej (z **188** do **144**, to jest o **23,4%**),
- **spadła o 5 ofert** pracy subsydiowanej (z **31** do **26**, to jest o **16,1%**).

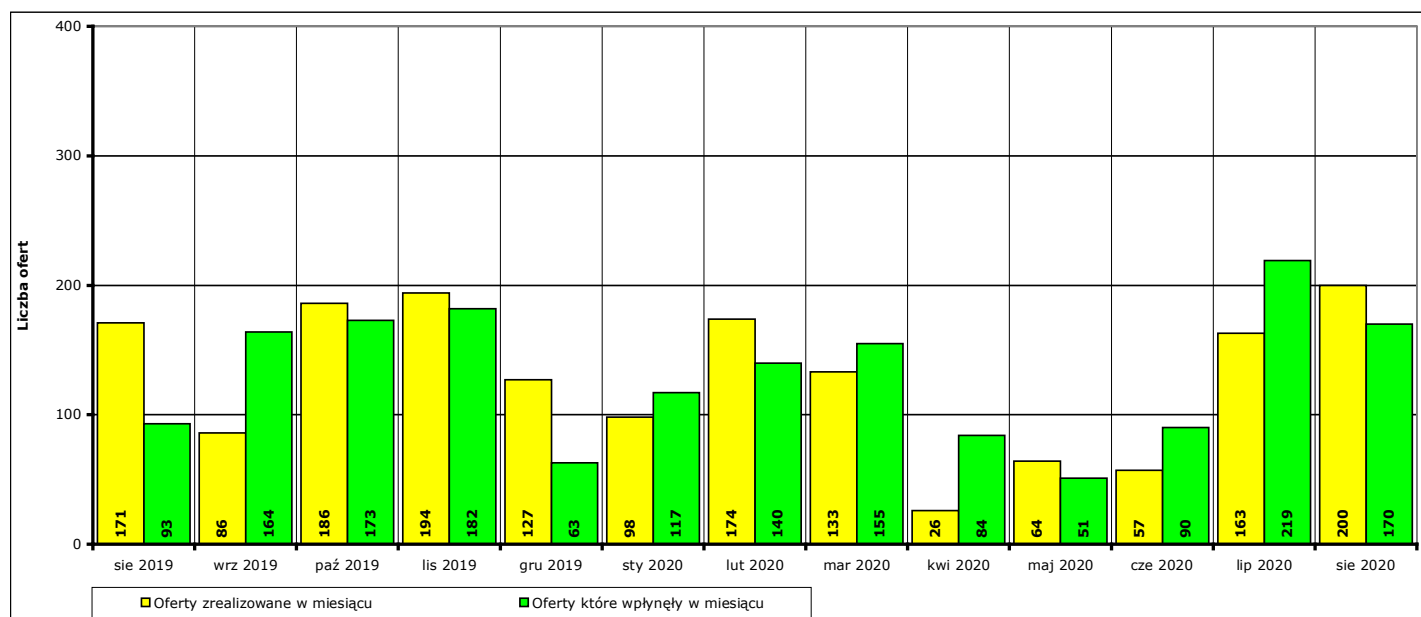
W porównaniu do **sierpnia 2019 r.** liczba zgłoszonych ofert pracy **wzrosła o 77 ofert** (z **93** do **170**, to jest o **82,8%**), w tym:

- **wzrosła o 73 oferty** pracy niesubsydiowanej (z **71** do **144**, to jest o **102,8%**),
- **wzrosła o 4 oferty** pracy subsydiowanej (z **22** do **26**, to jest o **18,2%**).



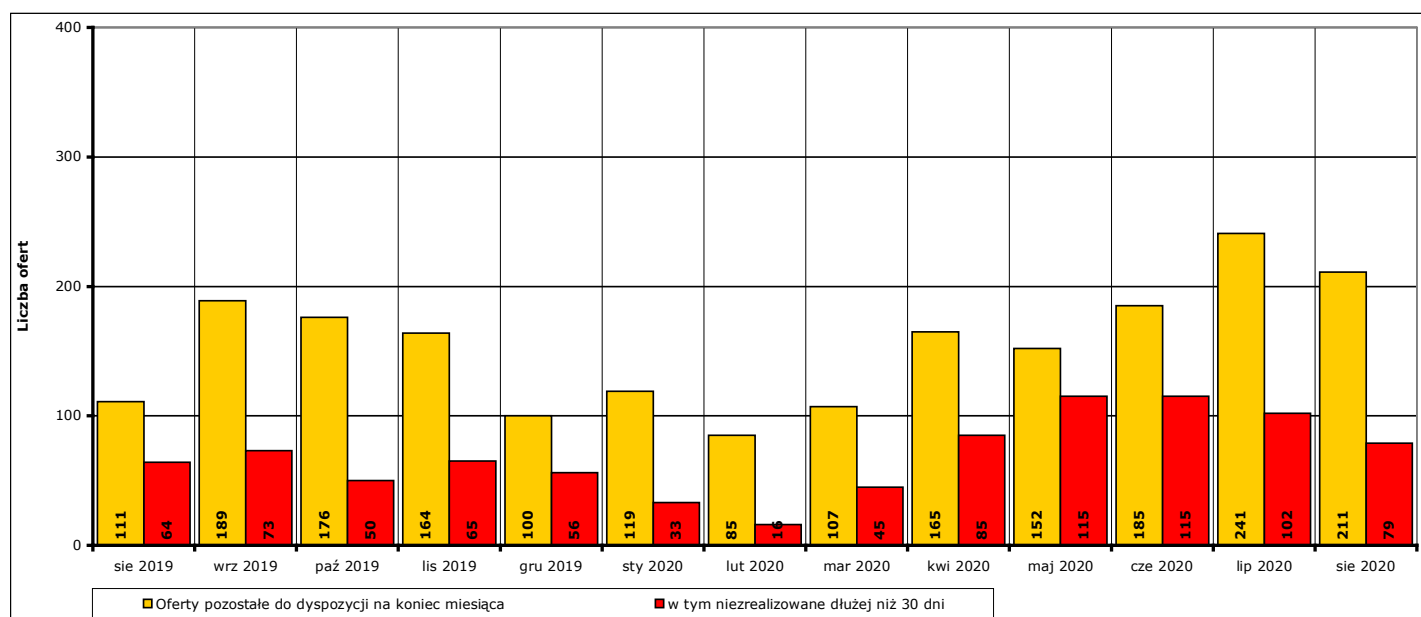
Wykres 7. Wzrost/spadek liczby zgłoszonych ofert pracy w okresie sierpień 2019 r. - sierpień 2020 r. w porównaniu do poprzedniego miesiąca.

W **sierpniu 2020 r. 200 ofert** pracy zostało zrealizowanych, upłynął termin ich ważności lub zostało wycofanych przez pracodawców.



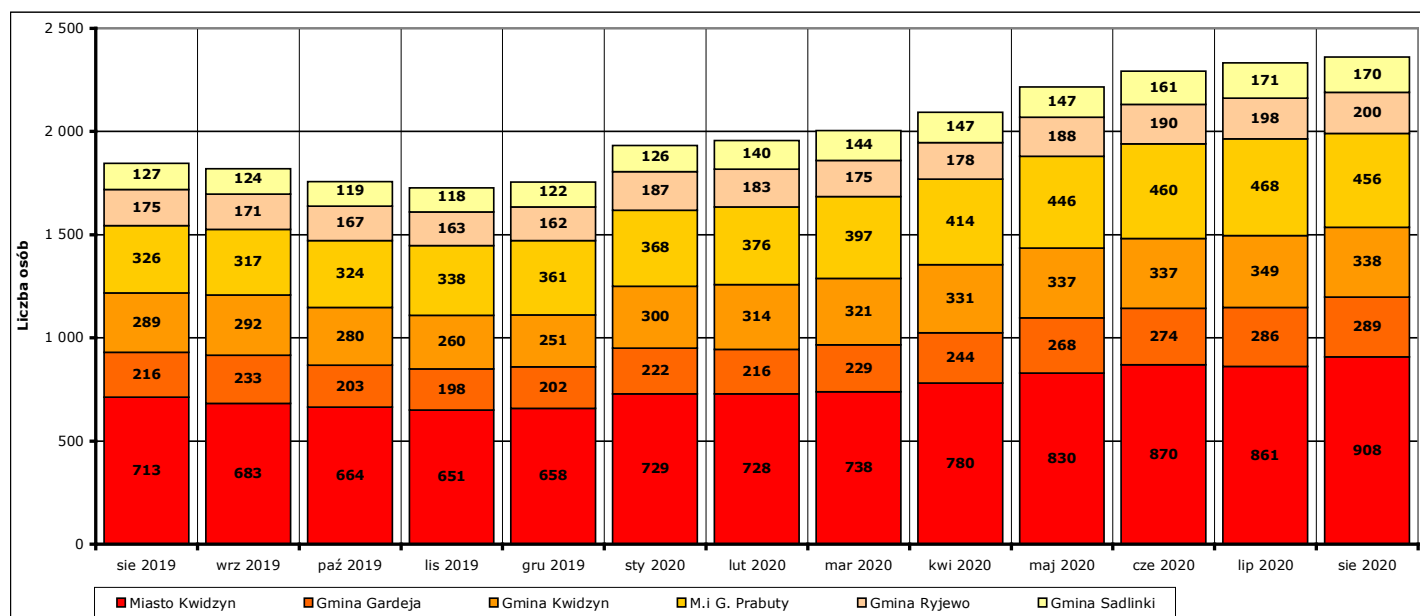
Wykres 8. Liczba ofert zrealizowanych w danym miesiącu oraz ofert, które wpłynęły w danym miesiącu, w okresie sierpień 2019 r. - sierpień 2020 r. w porównaniu do poprzedniego miesiąca.

Na koniec **sierpnia 2020 r.** pozostało do dyspozycji Powiatowego Urzędu Pracy w Kwidzynie **211 ofert** pracy, w tym **79 ofert** pracy nie zrealizowanych w terminie dłuższym niż 30 dni.



Wykres 9. Liczba ofert niezrealizowanych w danym miesiącu, w tym niezrealizowanych dłużej niż 30, w okresie sierpień 2019 r. - sierpień 2020 r. (według stanu na koniec danego miesiąca).

4. Liczba zarejestrowanych osób bezrobotnych na koniec sierpnia 2020 r. w poszczególnych jednostkach podziału terytorialnego powiatu kwidzyńskiego.



Wykres 10. Liczba osób bezrobotnych w poszczególnych jednostkach podziału terytorialnego powiatu kwidzyńskiego w okresie sierpień 2019 r. - sierpień 2020 r. (stan na koniec danego miesiąca).

Według stanu na koniec **sierpnia 2020 r.** liczba osób bezrobotnych zarejestrowanych w Powiatowym Urzędzie Pracy w Kwidzynie w podziale na poszczególne jednostki podziału terytorialnego wyniosła:

(Uwaga: w części 4. Informacji pod pojęciem "ogół bezrobotnych" należy rozumieć liczbę zarejestrowanych osób bezrobotnych zamieszkałych na obszarze danej jednostki podziału terytorialnego.)

- miasto Kwidzyn

ogółem **908 osób**, w tym: **342 mężczyzn (37,7%)**, **566 kobiet (62,3%)**
z prawem do zasiłku **176 osób**, w tym: **62 mężczyzn (35,2%)**, **114 kobiet (64,8%)**
bez prawa do zasiłku **732 osoby**, w tym: **280 mężczyzn (38,3%)**, **452 kobiety (61,7%)**

- gmina Gardeja

ogółem **289 osób**, w tym: **96 mężczyzn (33,2%)**, **193 kobiety (66,8%)**
z prawem do zasiłku **56 osób**, w tym: **16 mężczyzn (28,6%)**, **40 kobiet (71,4%)**
bez prawa do zasiłku **233 osoby**, w tym: **80 mężczyzn (34,3%)**, **153 kobiety (65,7%)**

- gmina Kwidzyn

ogółem **338 osób**, w tym: **113 mężczyzn (33,4%)**, **225 kobiet (66,6%)**
z prawem do zasiłku **52 osoby**, w tym: **17 mężczyzn (32,7%)**, **35 kobiet (67,3%)**
bez prawa do zasiłku **286 osób**, w tym: **96 mężczyzn (33,6%)**, **190 kobiet (66,4%)**

- miasto i gmina Prabuty

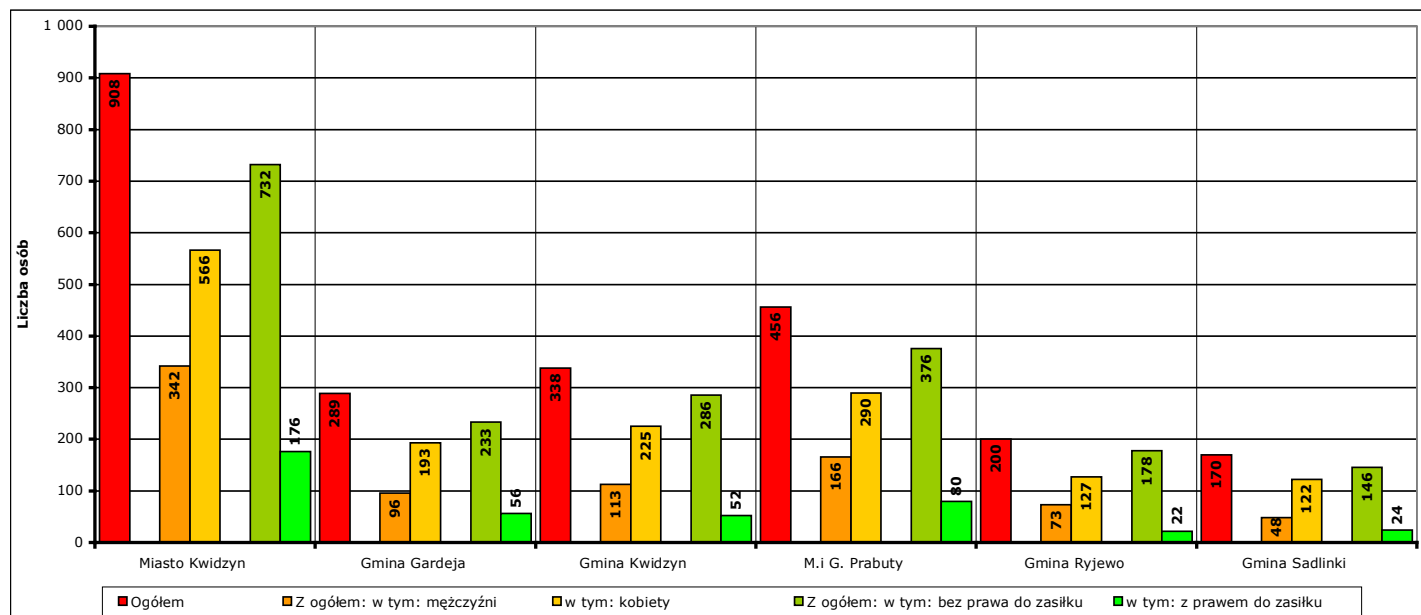
ogółem **456 osób**, w tym: **166 mężczyzn (36,4%)**, **290 kobiet (63,6%)**
z prawem do zasiłku **80 osób**, w tym: **40 mężczyzn (50%)**, **40 kobiet (50%)**
bez prawa do zasiłku **376 osób**, w tym: **126 mężczyzn (33,5%)**, **250 kobiet (66,5%)**

- gmina Ryjewo

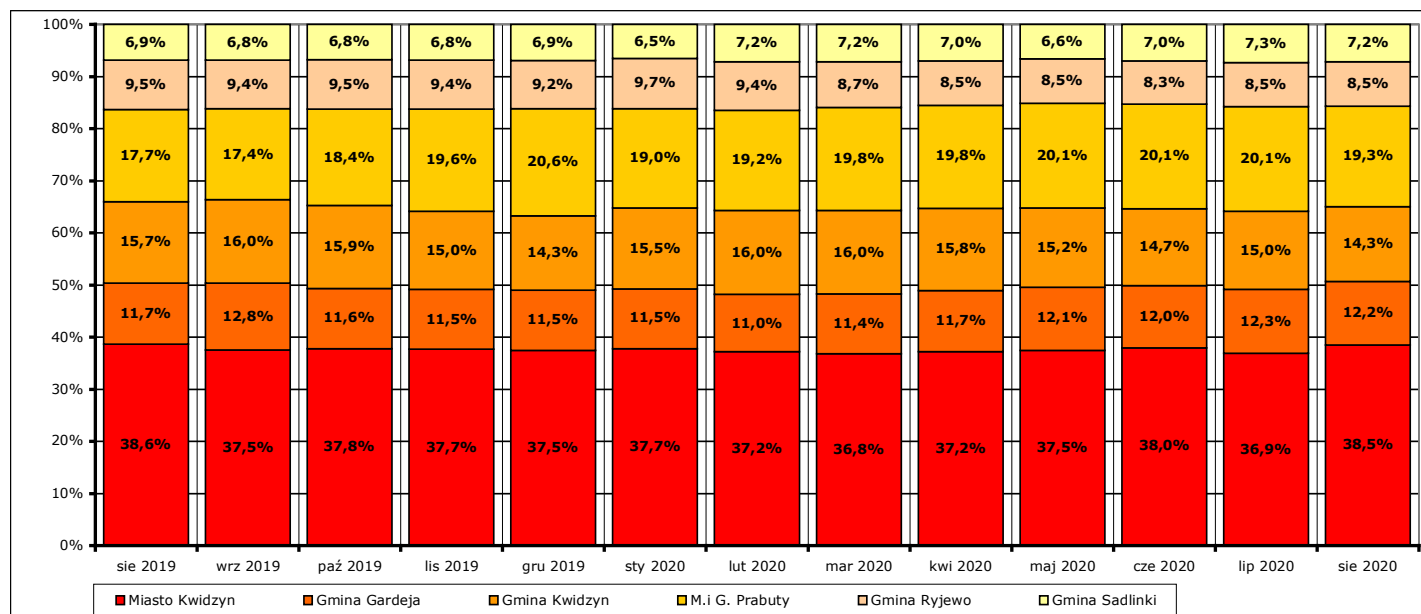
ogółem **200 osób**, w tym: **73 mężczyzn (36,5%)**, **127 kobiet (63,5%)**
z prawem do zasiłku **22 osoby**, w tym: **7 mężczyzn (31,8%)**, **15 kobiet (68,2%)**
bez prawa do zasiłku **178 osób**, w tym: **66 mężczyzn (37,1%)**, **112 kobiet (62,9%)**

- gmina Sadlinki

ogółem **170 osób**, w tym: **48 mężczyzn (28,2%)**, **122 kobiety (71,8%)**
 z prawem do zasiłku **24 osoby**, w tym: **6 mężczyzn (25%)**, **18 kobiet (75%)**
 bez prawa do zasiłku **146 osób**, w tym: **42 mężczyzn (28,8%)**, **104 kobiety (71,2%)**



Wykres 11. Liczba i struktura zarejestrowanych osób bezrobotnych w poszczególnych jednostkach podziału terytorialnego powiatu na koniec sierpnia 2020 r.



Wykres 12. Udział procentowy zarejestrowanych osób bezrobotnych w poszczególnych jednostkach podziału terytorialnego powiatu kwidzyńskiego w stosunku do ogółu zarejestrowanych w okresie sierpień 2019 r. - sierpień 2020 r. (stan na koniec danego miesiąca).

Odnotowane spadki lub wzrosty liczby zarejestrowanych bezrobotnych w poszczególnych jednostkach podziału terytorialnego powiatu kwidzyńskiego na koniec **sierpnia 2020 r.** w porównaniu do końca **lipca 2020 r.:**

- miasto Kwidzyn

liczba bezrobotnych ogółem **wzrosła o 47 osób** (z **861** do **908**, o **5,5%**), w tym:
 liczba bezrobotnych mężczyzn **wzrosła o 12 osób** (z **330** do **342**, o **3,6%**)
 liczba bezrobotnych kobiet **wzrosła o 35 osób** (z **531** do **566**, o **6,6%**)

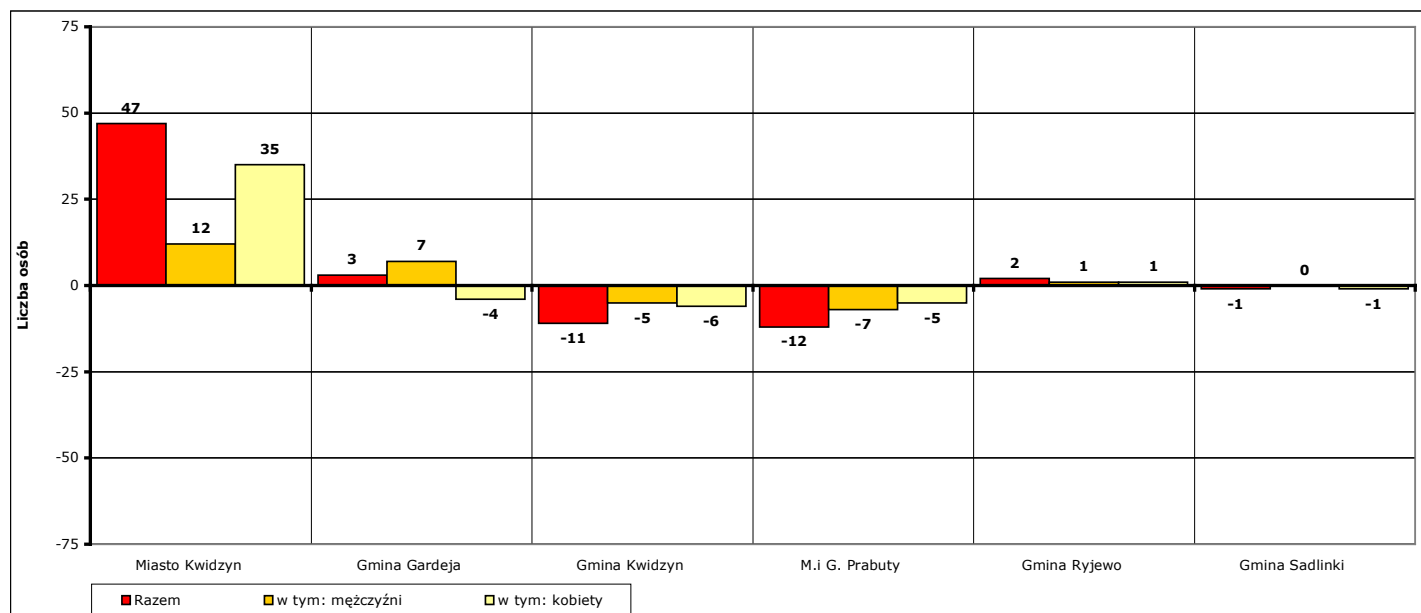
- gmina Gardeja
 - liczba bezrobotnych ogółem **wzrosła** o **3 osoby** (z **286** do **289**, o **1%**), w tym:
 - liczba bezrobotnych mężczyzn **wzrosła** o **7 osoby** (z **89** do **96**, o **7,9%**)
 - liczba bezrobotnych kobiet **spadła** o **4 osoby** (z **197** do **193**, o **2%**)

- gmina Kwidzyn
 - liczba bezrobotnych ogółem **spadła** o **11 osób** (z **349** do **338**, o **3,2%**), w tym:
 - liczba bezrobotnych mężczyzn **spadła** o **5 osób** (z **118** do **113**, o **4,2%**)
 - liczba bezrobotnych kobiet **spadła** o **6 osób** (z **231** do **225**, o **2,6%**)

- miasto i gmina Prabuty
 - liczba bezrobotnych ogółem **spadła** o **12 osób** (z **468** do **456**, o **2,6%**), w tym:
 - liczba bezrobotnych mężczyzn **spadła** o **7 osób** (z **173** do **166**, o **4%**)
 - liczba bezrobotnych kobiet **spadła** o **5 osób** (z **295** do **290**, o **1,7%**)

- gmina Ryjewo
 - liczba bezrobotnych ogółem **wzrosła** o **2 osoby** (z **198** do **200**, o **1%**), w tym:
 - liczba bezrobotnych mężczyzn **wzrosła** o **1 osobę** (z **72** do **73**, o **1,4%**)
 - liczba bezrobotnych kobiet **wzrosła** o **1 osobę** (z **126** do **127**, o **0,8%**)

- gmina Sadlinki
 - liczba bezrobotnych ogółem **spadła** o **1 osobę** (z **171** do **170**, o **0,6%**), w tym:
 - liczba bezrobotnych mężczyzn **wzrosła** o **0 osób** (z **48** do **48**, o **0%**)
 - liczba bezrobotnych kobiet **spadła** o **1 osobę** (z **123** do **122**, o **0,8%**)



Wykres 13. Spadek/wzrost liczby bezrobotnych w poszczególnych jednostkach podziału terytorialnego powiatu kwidzyńskiego na koniec sierpnia 2020 r., w porównaniu do końca lipca 2020 r.

Odnotowane spadki lub wzrosty liczby zarejestrowanych bezrobotnych w poszczególnych jednostkach podziału terytorialnego powiatu kwidzyńskiego na koniec **sierpnia 2020 r.** w porównaniu do końca **sierpnia 2019 r.:**

- miasto Kwidzyn
 - liczba bezrobotnych ogółem **wzrosła** o **195 osób** (z **713** do **908**, o **27,3%**), w tym:
 - liczba bezrobotnych mężczyzn **wzrosła** o **86 osób** (z **256** do **342**, o **33,6%**)
 - liczba bezrobotnych kobiet **wzrosła** o **109 osób** (z **457** do **566**, o **23,9%**)

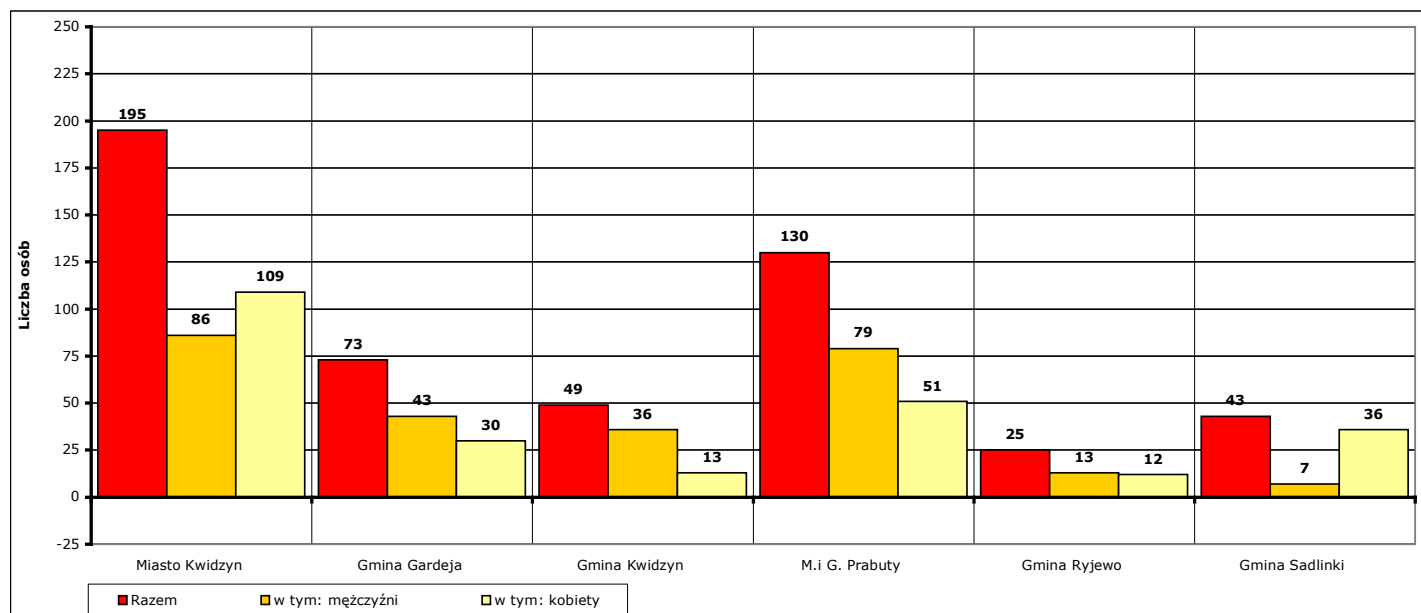
- gmina Gardeja
 - liczba bezrobotnych ogółem **wzrosła** o **73 osoby** (z **216** do **289**, o **33,8%**), w tym:
 - liczba bezrobotnych mężczyzn **wzrosła** o **43 osoby** (z **53** do **96**, o **81,1%**)
 - liczba bezrobotnych kobiet **wzrosła** o **30 osób** (z **163** do **193**, o **18,4%**)

- gmina Kwidzyn
 - liczba bezrobotnych ogółem **wzrosła** o **49 osób** (z **289** do **338**, o **17%**), w tym:
 - liczba bezrobotnych mężczyzn **wzrosła** o **36 osób** (z **77** do **113**, o **46,8%**)
 - liczba bezrobotnych kobiet **wzrosła** o **13 osób** (z **212** do **225**, o **6,1%**)

- miasto i gmina Prabuty
 - liczba bezrobotnych ogółem **wzrosła** o **130 osób** (z **326** do **456**, o **39,9%**), w tym:
 - liczba bezrobotnych mężczyzn **wzrosła** o **79 osób** (z **87** do **166**, o **90,8%**)
 - liczba bezrobotnych kobiet **wzrosła** o **51 osób** (z **239** do **290**, o **21,3%**)

- gmina Ryjewo
 - liczba bezrobotnych ogółem **wzrosła** o **25 osób** (z **175** do **200**, o **14,3%**), w tym:
 - liczba bezrobotnych mężczyzn **wzrosła** o **13 osób** (z **60** do **73**, o **21,7%**)
 - liczba bezrobotnych kobiet **wzrosła** o **12 osób** (z **115** do **127**, o **10,4%**)

- gmina Sadlinki
 - liczba bezrobotnych ogółem **wzrosła** o **43 osoby** (z **127** do **170**, o **33,9%**), w tym:
 - liczba bezrobotnych mężczyzn **wzrosła** o **7 osób** (z **41** do **48**, o **17,1%**)
 - liczba bezrobotnych kobiet **wzrosła** o **36 osób** (z **86** do **122**, o **41,9%**)

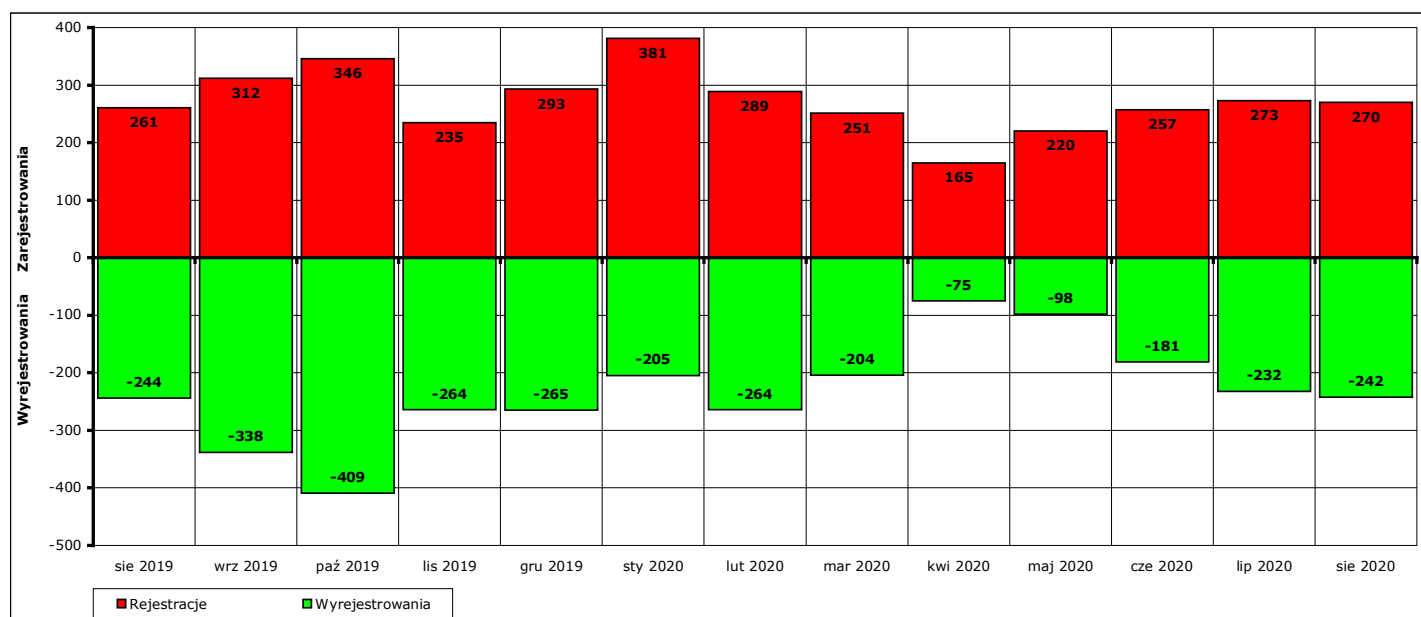


Wykres 14. Spadek/wzrost liczby bezrobotnych w poszczególnych jednostkach podziału terytorialnego powiatu na koniec sierpnia 2020 r., w porównaniu do końca sierpnia 2019 r.

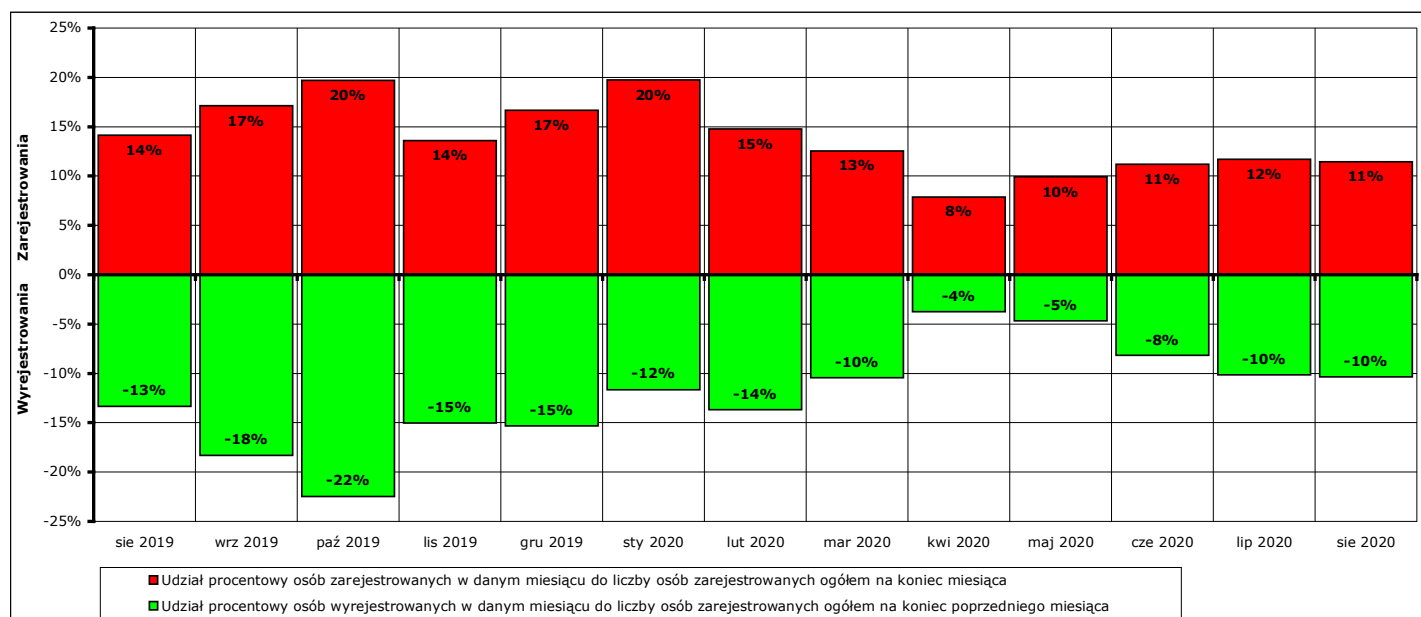
5. Osoby, które w sierpniu 2020 r. w wyniku rejestracji nabyły status osoby bezrobotnej.

W sierpniu 2020 r. zarejestrowano jako bezrobotne **270 osób** (od początku 2020 r. - **2106**), w tym:

- a) **246 osób** poprzednio pracujących (od początku 2020 r. - **1985**)
 - z tego **23 osoby** zwolnione z przyczyn dotyczących zakładu pracy (od początku 2020 r. - **177**)
 - 24 osoby** dotychczas niepracujące (od początku 2020 r. - **121**)
- b) **110 mężczyzn** (od początku 2020 r. - **964**)
 - 160 kobiet** (od początku 2020 r. - **1142**)
- c) **63 osoby** z prawem do zasiłku (od początku 2020 r. - **677**)
 - 207 osób** bez prawa do zasiłku (od początku 2020 r. - **1429**)
- d) **99 osób** z obszarów wiejskich (od początku 2020 r. - **962**)
 - 171 osób** z obszarów miejskich (od początku 2020 r. - **1144**)



Wykres 15. Bilans rejestracji osób bezrobotnych i wyłączeń z ewidencji osób bezrobotnych w okresie sierpień 2019 r. - sierpień 2020 r.



Wykres 16. Bilans rejestracji osób bezrobotnych i wyłączeń z ewidencji osób bezrobotnych w okresie sierpień 2019 r. - sierpień 2020 r.

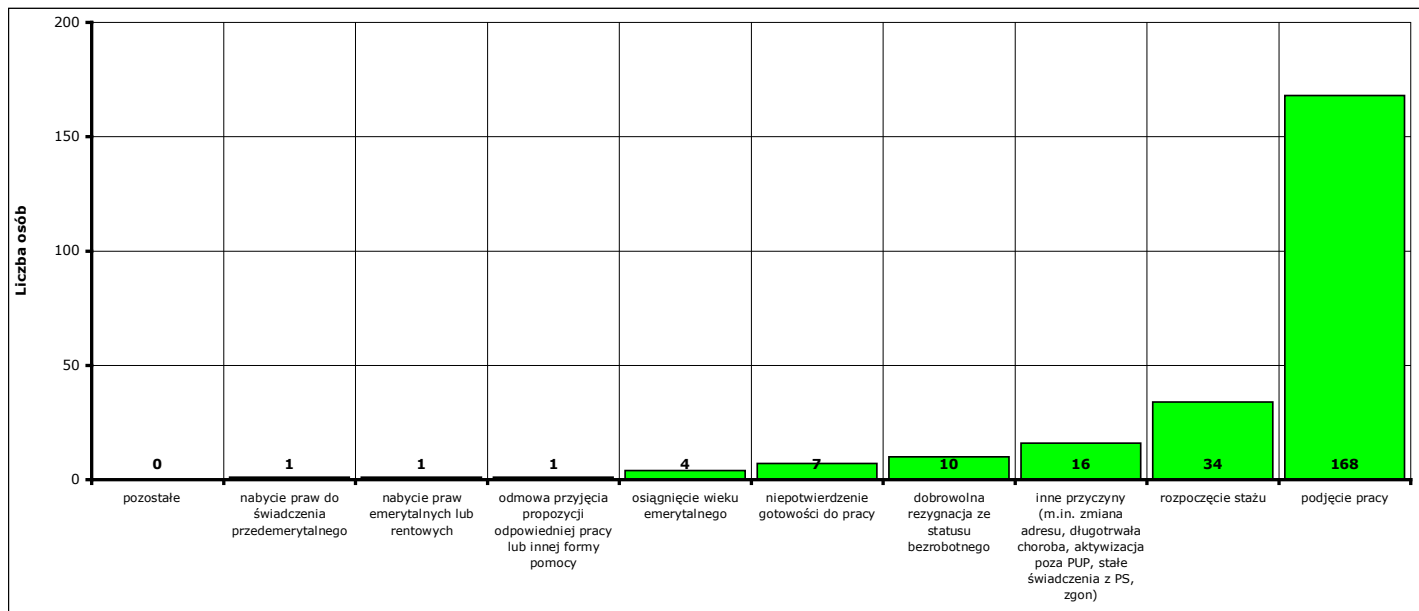
6. Osoby pozbawione statusu osoby bezrobotnej w sierpniu 2020 r.

W **sierpniu 2020 r.** w Powiatowym Urzędzie Pracy w Kwidzynie pozbawiono statusu osoby bezrobotnej i wyłączono z ewidencji **242 bezrobotnych** (od początku 2020 r. - **1501**).

Przyczyny pozbawienia statusu osoby bezrobotnej:

- podjęcia pracy - **168 osób** (od początku 2020 r. - **932**)
 - z tego: pracy niesubsydiowanej - **164 osoby** (od początku 2020 r. - **884**)
 - pracy subsydiowanej - **4 osoby** (od początku 2020 r. - **48**)
- rozpoczęcia szkolenia - **0 osób** (od początku 2020 r. - **4**)
- rozpoczęcia stażu - **34 osoby** (od początku 2020 r. - **100**)
- rozpoczęcia przygotowania zawodowego dorosłych - **0 osób** (od początku 2020 r. - **0**)
- rozpoczęcia pracy społecznie użytecznej - **0 osób** (od początku 2020 r. - **22**)
- skierowania do agencji zatrudnienia w ramach zlecenia działań aktywizacyjnych - **0 osób** (od początku 2020 r. - **0**)
- odmowy bez uzasadnionej przyczyny przyjęcia propozycji odpowiedniej pracy lub innej formy pomocy - **1 osoba** (od początku 2020 r. - **38**)
- odmowy ustalenia profilu pomocy - **0 osób** (od początku 2020 r. - **0**)
- niepotwierdzenia gotowości do pracy - **7 osób** (od początku 2020 r. - **144**)
- dobrowolnej rezygnacji ze statusu bezrobotnego - **10 osób** (od początku 2020 r. - **49**)
- podjęcia nauki - **0 osób** (od początku 2020 r. - **0**)
- osiągnięcia wieku emerytalnego - **4 osoby** (od początku 2020 r. - **38**)
- nabycia praw emerytalnych lub rentowych - **1 osoba** (od początku 2020 r. - **13**)
- nabycia praw do świadczenia przedemerytalnego - **1 osoba** (od początku 2020 r. - **9**)
- z innych przyczyn - **16 osób** (od początku 2020 r. - **152**)

Inne przyczyny pozbawienia statusu osoby bezrobotnej to przyczyny nie wymienione enumeratywnie w sprawozdaniu MPiPS-01 Dział 1.2. Są to między innymi: zmiana miejsca zamieszkania, długotrwała niezdolność do pracy, pozbawienie wolności, pobieranie niektórych rodzajów świadczeń społecznych i socjalnych, zgon oraz inne przypadki określone w ustawie z dnia 20 kwietnia 2004 r. o promocji zatrudnienia i instytucjach rynku pracy.



Wykres 17. Struktura i liczba wyłączeń z ewidencji bezrobotnych w sierpniu 2020 r.

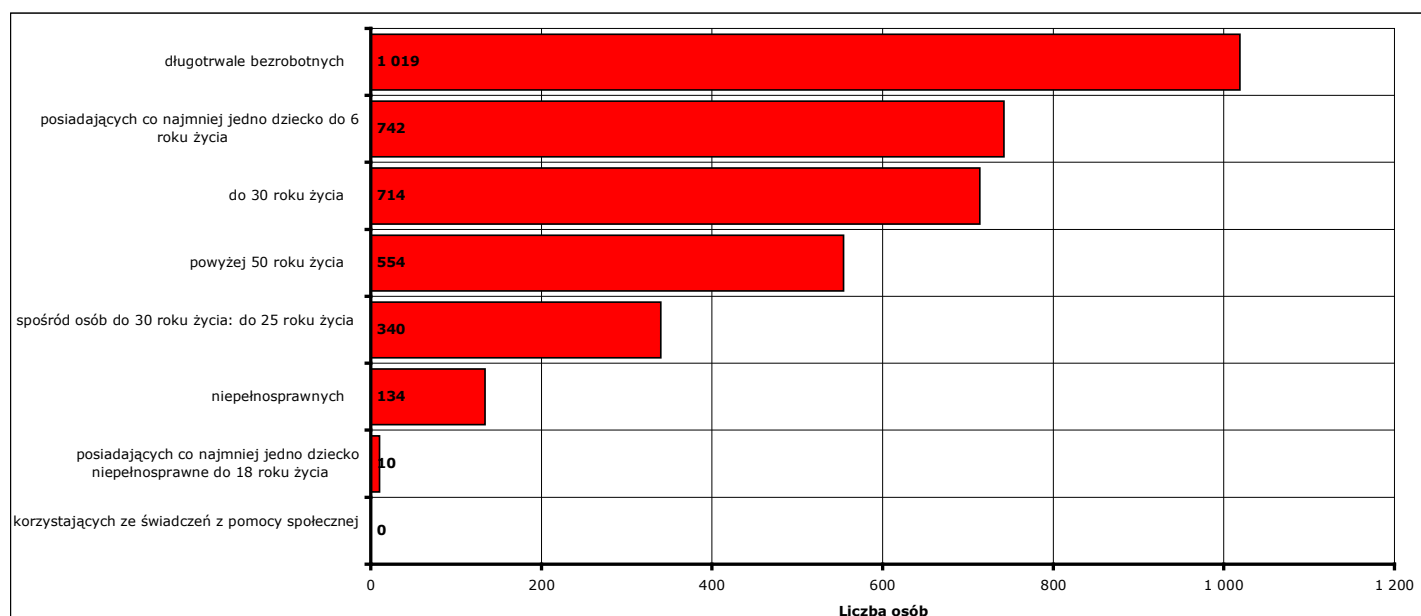
7. Osoby bezrobotne pozostające na koniec sierpnia 2020 r. w szczególnej sytuacji na rynku pracy.

Według stanu na koniec **sierpnia 2020 r.** status osoby pozostającej w szczególnej sytuacji na rynku pracy posiadało **1901 osób (80,5%** z ogółu zarejestrowanych osób bezrobotnych), z tego:

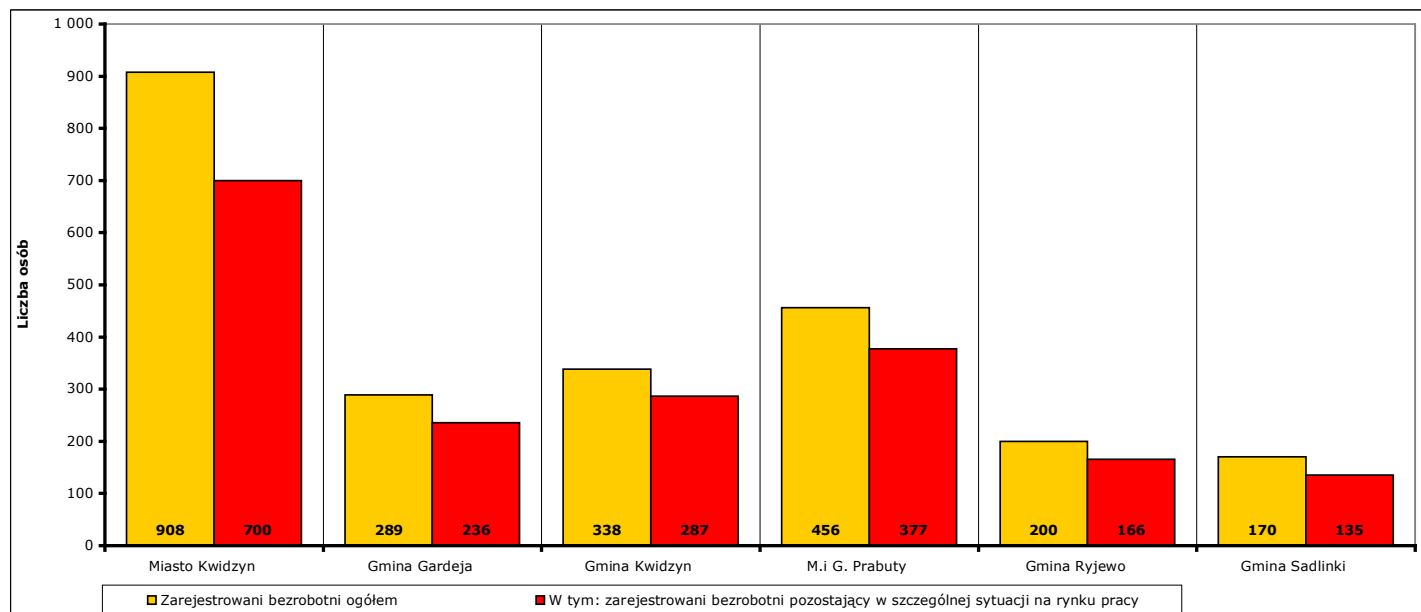
W nawiasie podano odpowiednio: udział procentowy w ogólnej liczbie bezrobotnych pozostających w szczególnej sytuacji na rynku pracy oraz udział procentowy w ogólnej liczbie zarejestrowanych osób bezrobotnych.

- **714 osób** do 30 roku życia (**37,6%; 30,2%**)
w tym **340 osób** do 25 roku życia (**17,9%; 14,4%**)
- **1019 osób** długotrwale bezrobotnych (**53,6%; 43,2%**)
- **554 osoby** powyżej 50 roku życia (**29,1%; 23,5%**)
- **0 osób** korzystających ze świadczeń z pomocy społecznej (**0%; 0%**)
- **742 osoby** posiadające co najmniej jedno dziecko do 6 roku życia (**39%; 31,4%**)
- **10 osób** posiadających co najmniej jedno dziecko niepełnosprawne do 18 roku życia (**0,5%; 0,4%**)
- **134 osoby** niepełnosprawne (**7%; 5,7%**)

Uwaga: liczba osób i ich udział procentowy nie sumują się do stanu na koniec miesiąca i do 100%, ponieważ część zarejestrowanych osób bezrobotnych posiada więcej niż jedną cechę kwalifikującą je do kategorii osób bezrobotnych posiadających status osoby pozostającej w szczególnej sytuacji na rynku pracy!



Wykres 18. Liczba osób bezrobotnych posiadających status osoby pozostającej w szczególnej sytuacji na rynku pracy, stan na koniec sierpnia 2020 r.



Wykres 19. Liczba osób bezrobotnych posiadających status osoby pozostającej w szczególnej sytuacji na rynku pracy w podziale na jednostki terytorialne powiatu kwidzyńskiego, stan na koniec sierpnia 2020 r.

8. Zatrudnienie cudzoziemców.

Na podstawie zmian w przepisach ustawy o promocji zatrudnienia i instytucjach rynku pracy, obowiązujących od stycznia 2018 roku, powiatowe urzędy pracy rejestrują i rozpatrują wnioski składane do starosty o wydanie zezwolenia na pracę sezonową oraz oświadczenia o powierzeniu wykonywania pracy cudzoziemcowi.

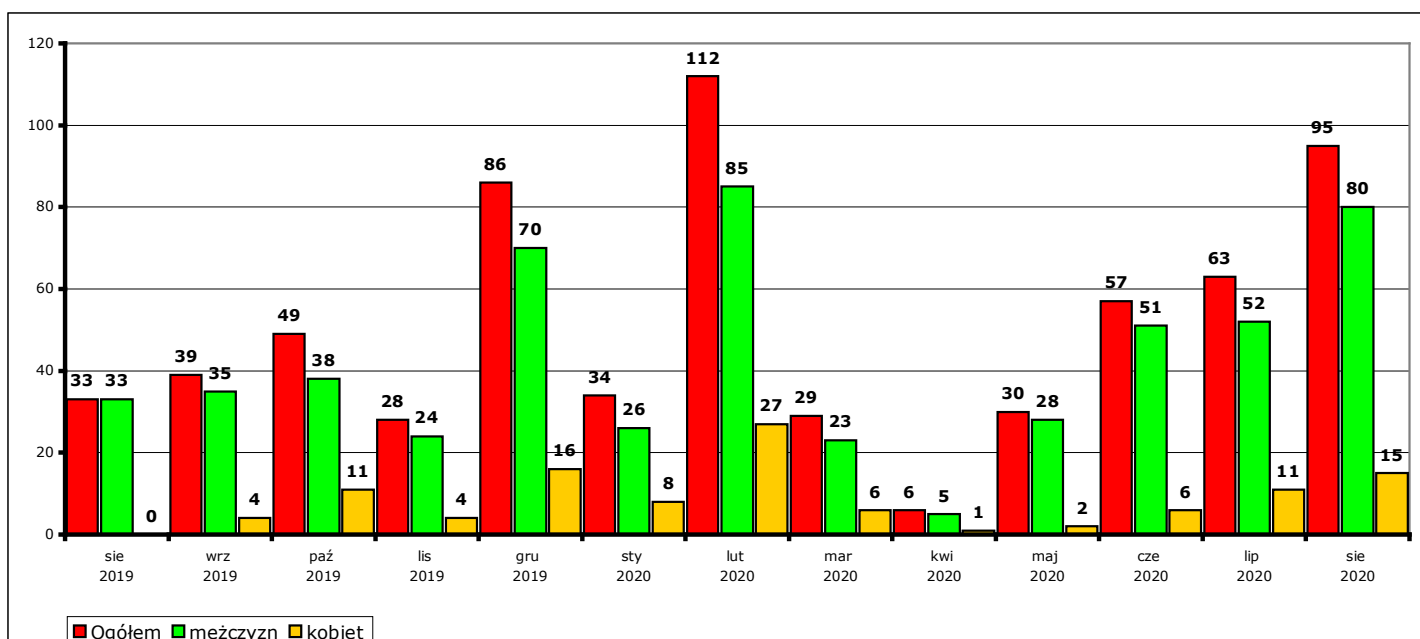
W 2020 r. nie wpłynął żaden wniosek o wydanie zezwolenia na pracę sezonową.

Informacje dotyczące oświadczeń o powierzeniu wykonywania pracy cudzoziemcowi znajdują się w poniższych tabelach i wykresach.

a) liczba złożonych oświadczeń

		sie 2019	wrz 2019	paź 2019	lis 2019	gru 2019	sty 2020	lut 2020	mar 2020	kwi 2020	maj 2020	cze 2020	lip 2020	sie 2020	OGÓŁEM w 2020 r.	OGÓŁEM 12 mies.
OGÓŁEM	Ogółem	33	39	49	28	86	34	112	29	6	30	57	63	95	426	628
	mężczyzn	33	35	38	24	70	26	85	23	5	28	51	52	80	350	517
	kobiet	0	4	11	4	16	8	27	6	1	2	6	11	15	76	111
Ukraina	Ogółem	32	38	47	25	85	34	108	28	6	30	56	61	75	398	593
	mężczyzn	32	34	36	22	69	26	81	22	5	28	50	50	63	325	486
	kobiet	0	4	11	3	16	8	27	6	1	2	6	11	12	73	107
Rosja	Ogółem	0	0	0	1	0	0	0	0	0	0	0	0	1	1	2
	mężczyzn	0	0	0	0	0	0	0	0	0	0	0	0	1	1	1
	kobiet	0	0	0	1	0	0	0	0	0	0	0	0	0	0	1
Mołdawia	Ogółem	0	0	1	0	0	0	1	0	0	0	0	0	1	2	3
	mężczyzn	0	0	1	0	0	0	1	0	0	0	0	0	1	2	3
	kobiet	0	0	0	0	0	0	0	0	0	0	0	0	0	0	0
Gruzja	Ogółem	1	1	0	2	0	0	2	1	0	0	0	0	6	9	12
	mężczyzn	1	1	0	2	0	0	2	1	0	0	0	0	4	7	10
	kobiet	0	0	0	0	0	0	0	0	0	0	0	0	2	2	2
Białoruś	Ogółem	0	0	1	0	1	0	1	0	0	0	1	2	11	15	17
	mężczyzn	0	0	1	0	1	0	1	0	0	0	1	2	11	15	17
	kobiet	0	0	0	0	0	0	0	0	0	0	0	0	0	0	0
Armenia	Ogółem	0	0	0	0	0	0	0	0	0	0	0	0	1	1	1
	mężczyzn	0	0	0	0	0	0	0	0	0	0	0	0	0	0	0
	kobiet	0	0	0	0	0	0	0	0	0	0	0	0	1	1	1

Liczba złożonych oświadczeń o powierzeniu wykonywania pracy cudzoziemcowi w poszczególnych miesiącach w okresie sierpień 2019 r. - sierpień 2020 r. (w podziale na obywatelstwo i płeć).

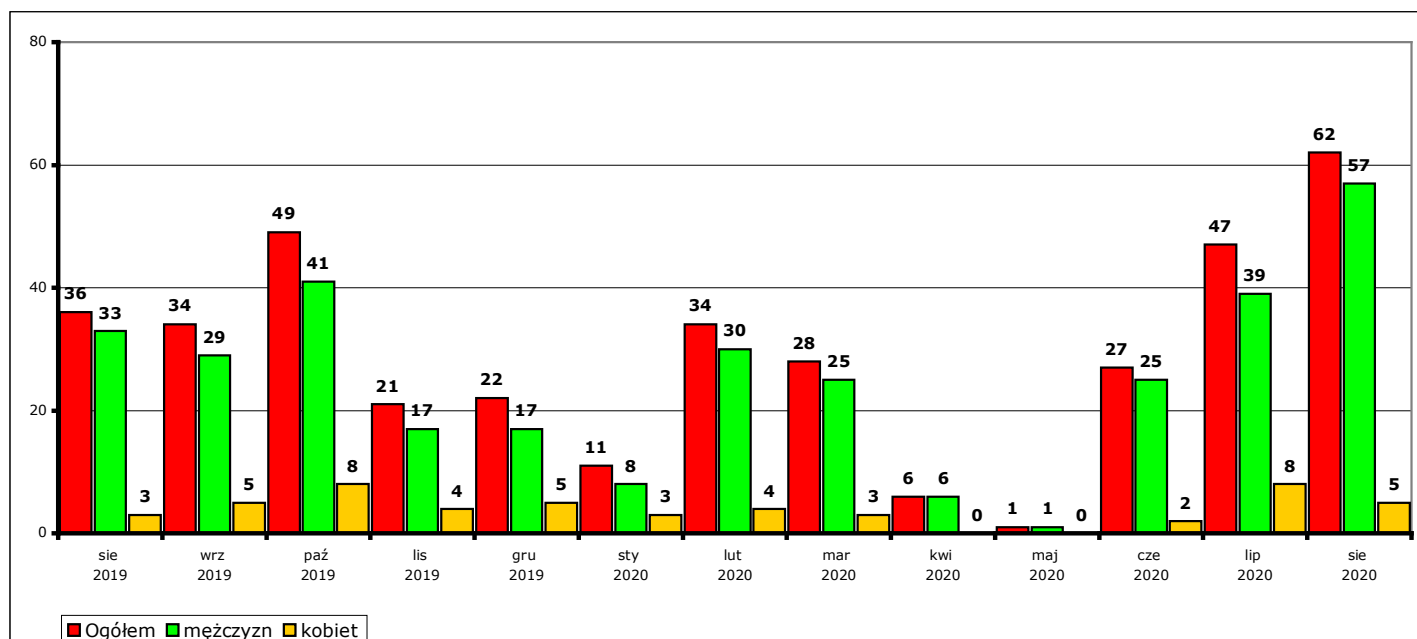


Wykres 20. Liczba złożonych oświadczeń o powierzeniu wykonywania pracy cudzoziemcowi w poszczególnych miesiącach w okresie sierpień 2019 r. - sierpień 2020 r.

b) osoby rozpoczynające pracę w miesiącu

		sie 2019	wrz 2019	paź 2019	lis 2019	gru 2019	sty 2020	lut 2020	mar 2020	kwi 2020	maj 2020	cze 2020	lip 2020	sie 2020	OGÓŁEM w 2020 r.	OGÓŁEM 12 mies.
OGÓŁŁEM	Ogółem	36	34	49	21	22	11	34	28	6	1	27	47	62	216	342
	w tym mężczyzn	33	29	41	17	17	8	30	25	6	1	25	39	57	191	295
	kobiet	3	5	8	4	5	3	4	3	0	0	2	8	5	25	47
Ukraina	Ogółem	29	34	49	18	22	10	32	26	6	1	27	45	54	201	324
	w tym mężczyzn	26	29	41	14	17	8	28	23	6	1	25	37	49	177	278
	kobiet	3	5	8	4	5	2	4	3	0	0	2	8	5	24	46
Rosja	Ogółem	0	0	0	0	0	1	0	0	0	0	0	0	0	1	1
	w tym mężczyzn	0	0	0	0	0	0	0	0	0	0	0	0	0	0	0
	kobiet	0	0	0	0	0	1	0	0	0	0	0	0	0	1	1
Mołdawia	Ogółem	0	0	0	0	0	0	0	0	0	0	0	0	0	0	0
	w tym mężczyzn	0	0	0	0	0	0	0	0	0	0	0	0	0	0	0
	kobiet	0	0	0	0	0	0	0	0	0	0	0	0	0	0	0
Gruzja	Ogółem	1	0	0	2	0	0	2	1	0	0	0	0	0	3	5
	w tym mężczyzn	1	0	0	2	0	0	2	1	0	0	0	0	0	3	5
	kobiet	0	0	0	0	0	0	0	0	0	0	0	0	0	0	0
Białoruś	Ogółem	6	0	0	1	0	0	0	1	0	0	0	2	8	11	12
	w tym mężczyzn	6	0	0	1	0	0	0	1	0	0	0	2	8	11	12
	kobiet	0	0	0	0	0	0	0	0	0	0	0	0	0	0	0
Armenia	Ogółem	0	0	0	0	0	0	0	0	0	0	0	0	0	0	0
	w tym mężczyzn	0	0	0	0	0	0	0	0	0	0	0	0	0	0	0
	kobiet	0	0	0	0	0	0	0	0	0	0	0	0	0	0	0

Liczba osób rozpoczynających pracę na podstawie oświadczeń o powierzeniu wykonywania pracy cudzoziemcowi w poszczególnych miesiącach w okresie sierpień 2019 r. - sierpień 2020 r. (w podziale na obywatelstwo i płeć).

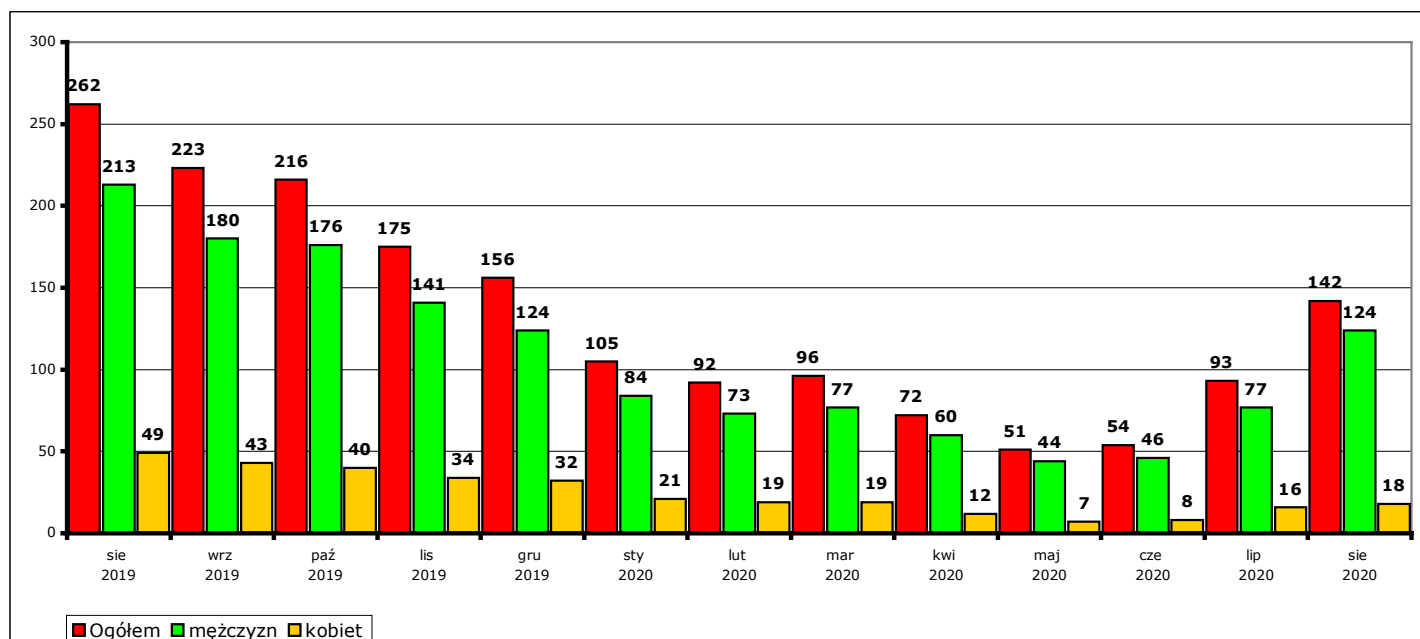


Wykres 21. Liczba osób rozpoczynających pracę na podstawie oświadczeń o powierzeniu wykonywania pracy cudzoziemcowi w poszczególnych miesiącach w okresie sierpień 2019 r. - sierpień 2020 r.

c) osoby pracujące w miesiącu

		sie 2019	wrz 2019	paź 2019	lis 2019	gru 2019	sty 2020	lut 2020	mar 2020	kwi 2020	maj 2020	cze 2020	lip 2020	sie 2020	OGÓŁEM w 2020 r.	OGÓŁEM 12 mies.
OGÓŁEM	Ogółem	262	223	216	175	156	105	92	96	72	51	54	93	142	x	x
	mężczyzn	213	180	176	141	124	84	73	77	60	44	46	77	124	x	x
	kobiet	49	43	40	34	32	21	19	19	12	7	8	16	18	x	x
Ukraina	Ogółem	242	208	207	168	149	98	88	90	68	47	50	88	131	x	x
	mężczyzn	194	166	168	134	117	78	70	72	57	41	43	73	113	x	x
	kobiet	48	42	39	34	32	20	18	18	11	6	7	15	18	x	x
Rosja	Ogółem	0	0	0	0	0	1	1	1	1	1	1	1	0	x	x
	mężczyzn	0	0	0	0	0	0	0	0	0	0	0	0	0	x	x
	kobiet	0	0	0	0	0	1	1	1	1	1	1	1	0	x	x
Mołdawia	Ogółem	3	1	1	0	0	0	0	0	0	0	0	0	0	x	x
	mężczyzn	3	1	1	0	0	0	0	0	0	0	0	0	0	x	x
	kobiet	0	0	0	0	0	0	0	0	0	0	0	0	0	x	x
Gruzja	Ogółem	6	4	0	2	2	1	2	3	2	2	2	1	1	x	x
	mężczyzn	6	4	0	2	2	1	2	3	2	2	2	1	1	x	x
	kobiet	0	0	0	0	0	0	0	0	0	0	0	0	0	x	x
Białoruś	Ogółem	11	10	8	5	5	5	1	2	1	1	1	3	10	x	x
	mężczyzn	10	9	7	5	5	5	1	2	1	1	1	3	10	x	x
	kobiet	1	1	1	0	0	0	0	0	0	0	0	0	0	x	x
Armenia	Ogółem	0	0	0	0	0	0	0	0	0	0	0	0	0	x	x
	mężczyzn	0	0	0	0	0	0	0	0	0	0	0	0	0	x	x
	kobiet	0	0	0	0	0	0	0	0	0	0	0	0	0	x	x

Liczba osób pracujących na podstawie oświadczeń o powierzeniu wykonywania pracy cudzoziemcowi w poszczególnych miesiącach w okresie sierpień 2019 r. - sierpień 2020 r. (w podziale na obywatelstwo i płeć).



Wykres 22. Liczba osób pracujących na podstawie oświadczeń o powierzeniu wykonywania pracy cudzoziemcowi w poszczególnych miesiącach w okresie sierpień 2019 r. - sierpień 2020 r.

UWAGA:

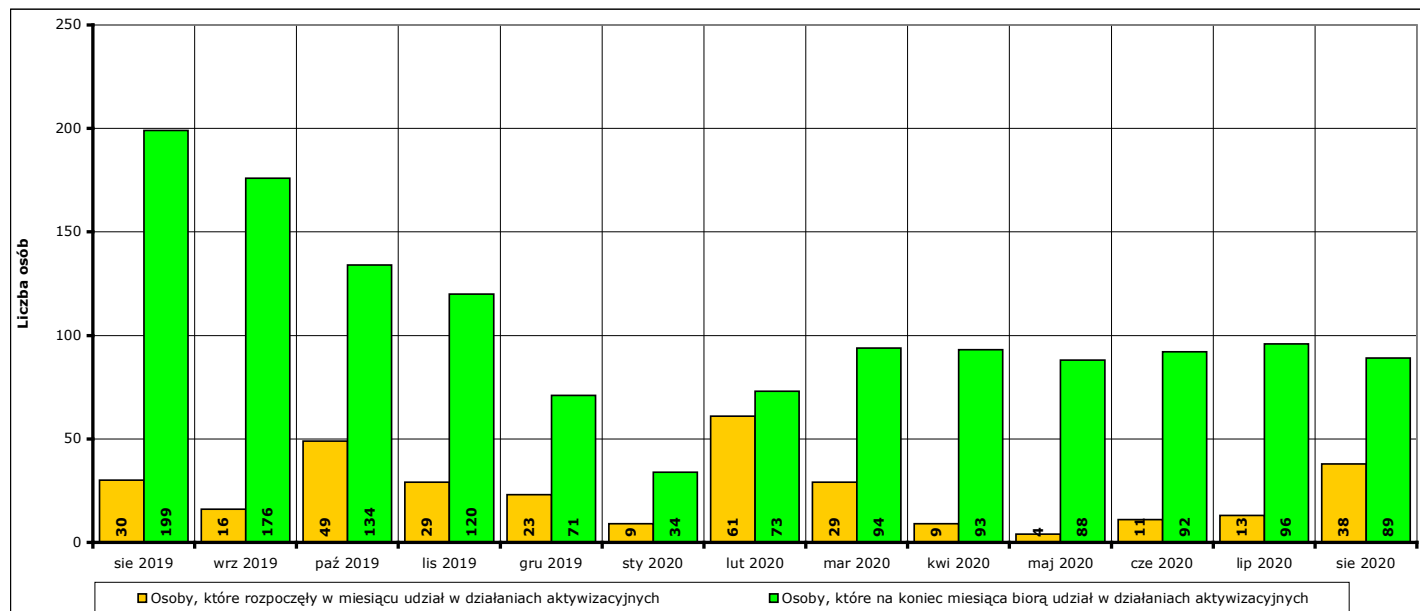
Powyższe tabele i wykresy **nie zawierają** informacji o liczbie cudzoziemców pracujących na podstawie zezwoleń wydawanych przez wojewodę, zatrudnionych przez agencje zatrudnienia nie działające na obszarze powiatu kwidzyńskiego oraz zatrudnionych na obszarze powiatu kwidzyńskiego na podstawie wniosków złożonych w innych powiatowych urzędach pracy. Z powodu braku umocowania prawnego i odpowiednich narzędzi dane o faktycznej liczbie cudzoziemców zatrudnionych w danym powiecie **nie są** zbierane przez żadną instytucję.

Informacje za poszczególne miesiące mogą się różnić od informacji publikowanych w ubiegłych miesiącach, ponieważ część wnioskodawców zatrudniających cudzoziemców na podstawie oświadczenia o powierzeniu wykonywania pracy z opóźnieniem informuje o datach faktycznego rozpoczęcia i zakończenia zatrudnienia.

9. Aktywne formy przeciwdziałania bezrobociu w sierpniu 2020 r. Informacja skrócona.

W **sierpniu 2020 r.** udział w działaniach aktywizacyjnych na rynku pracy, finansowanych z Funduszu Pracy, rozpoczęło **38 osób** (od początku 2020 r. - **174**).

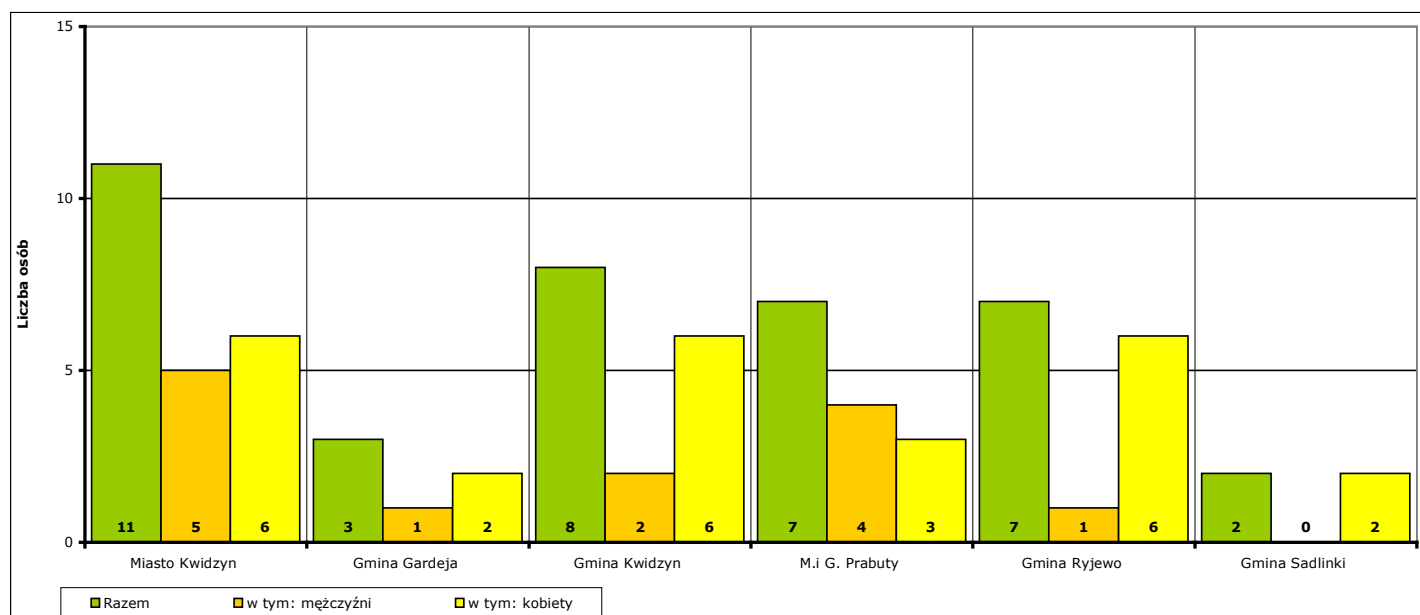
Według stanu na koniec **sierpnia 2020 r.** w działaniach aktywizacyjnych na rynku pracy finansowanych z Funduszu Pracy uczestniczy łącznie **89 osób**, w tym **33 mężczyzn** i **56 kobiet**.



Wykres 23. Osoby bezrobotne objęte udziałem w działaniach aktywizacyjnych finansowanych z Funduszu Pracy w okresie sierpień 2019 r. - sierpień 2020 r.

Osoby, które rozpoczęły uczestnictwo w działaniach aktywizacyjnych w **sierpniu 2020 r.** w podziale na jednostki terytorialne powiatu kwidzińskiego:

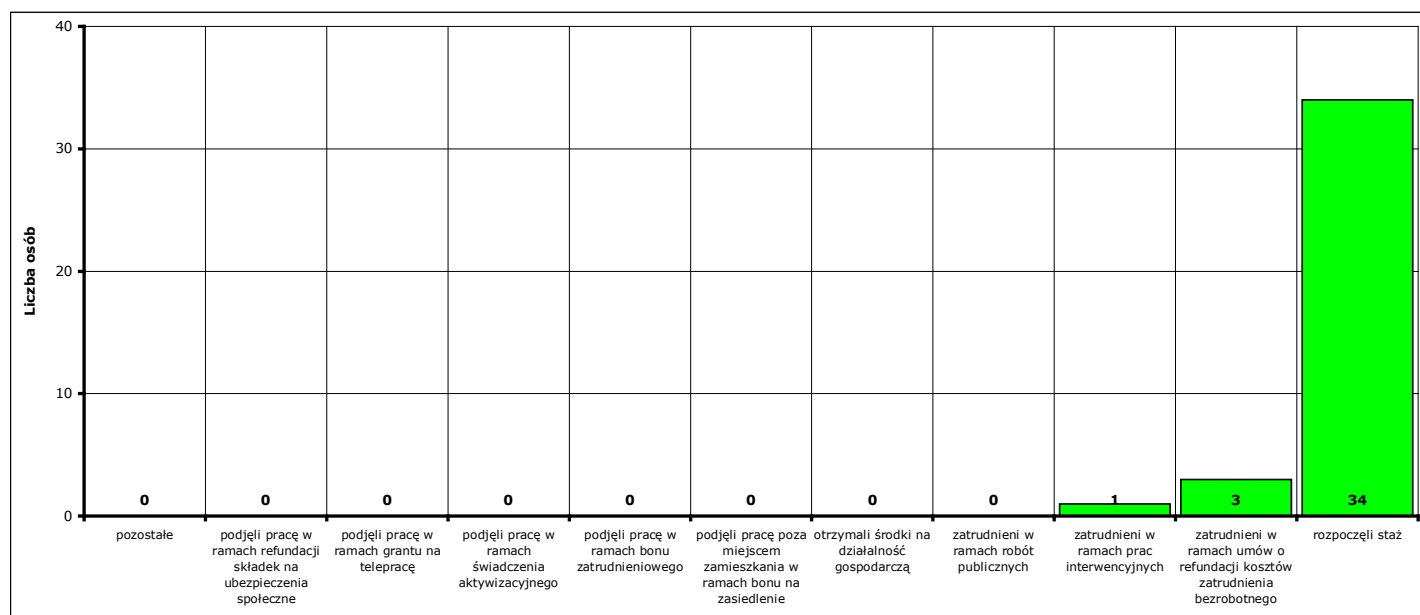
- | | | | |
|--------------------------|-------------------------|-----------------------------|------------------|
| - Miasto Kwidzyn | ogółem 11 osób , | w tym: 5 mężczyzn , | 6 kobiet |
| - Gmina Gardeja | ogółem 3 osoby , | w tym: 1 mężczyzna , | 2 kobiety |
| - Gmina Kwidzyn | ogółem 8 osób , | w tym: 2 mężczyzn , | 6 kobiet |
| - Miasto i gmina Prabuty | ogółem 7 osób , | w tym: 4 mężczyzn , | 3 kobiety |
| - Gmina Ryjewo | ogółem 7 osób , | w tym: 1 mężczyzna , | 6 kobiet |
| - Gmina Sadlinki | ogółem 2 osoby , | w tym: 0 mężczyzn , | 2 kobiety |



Wykres 24. Liczba osób bezrobotnych, które rozpoczęły udział w działaniach aktywizacyjnych finansowanych z Funduszu Pracy w sierpniu 2020 r. (w podziale na jednostki terytorialne powiatu kwidzińskiego).

Osoby, które rozpoczęły uczestnictwo w działaniach aktywizacyjnych w **sierpniu 2020 r.** w podziale na rodzaj działań:

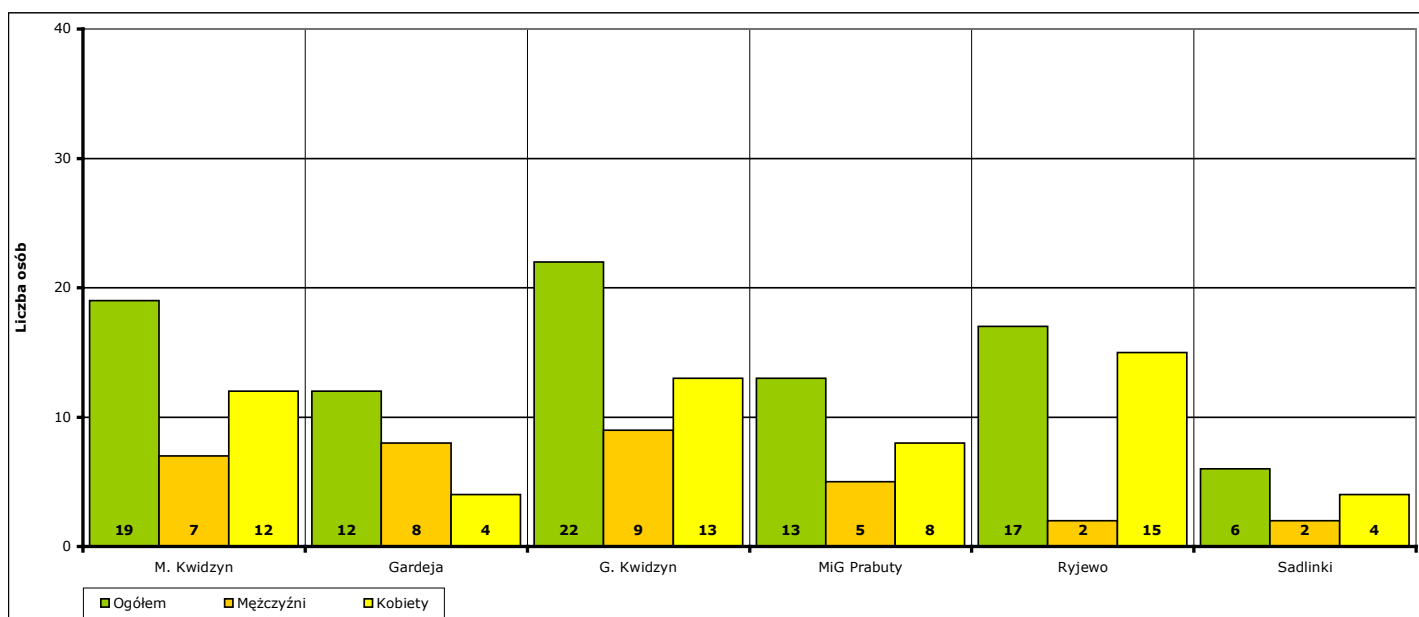
- zatrudnieni w ramach prac interwencyjnych - **1** (od początku 2020 r. - **19**)
- zatrudnieni w ramach robót publicznych - **0** (od początku 2020 r. - **1**)
- którzy otrzymali środki na działalność gospodarczą - **0** (od początku 2020 r. - **0**)
 - w tym bez bonu zasiedleniowego - **0** (od początku 2020 r. - **0**)
 - w tym w ramach bonu zasiedleniowego - **0** (od początku 2020 r. - **0**)
- zatrudnieni w ramach umów o refundację kosztów utworzenia lub wyposażenia stanowisk pracy - **3** (od początku 2020 r. - **27**)
- zatrudnieni poza miejscem zamieszkania w ramach bonu na zasiedlenie - **0** (od początku 2020 r. - **0**)
- zatrudnieni w ramach bonu zatrudnieniowego - **0** (od początku 2020 r. - **0**)
- zatrudnieni w ramach świadczenia aktywizacyjnego - **0** (od początku 2020 r. - **0**)
- zatrudnieni w ramach grantu na telepracę - **0** (od początku 2020 r. - **0**)
- zatrudnieni w ramach refundacji składek na ubezpieczenie społeczne - **0** (od początku 2020 r. - **0**)
- zatrudnieni w ramach dofinansowanie wynagrodzenia za zatrudnionego skierowanego bezrobotnego powyżej 50 roku życia - **0** (od początku 2020 r. - **0**)
- zatrudnieni w ramach innych subsydiowanych form zatrudnienia - **0** (od początku 2020 r. - **1**)
- rozpoczynający szkolenie - **0** (od początku 2020 r. - **4**)
 - w tym bez bonu szkoleniowego - **0** (od początku 2020 r. - **0**)
 - w tym w ramach bonu szkoleniowego - **0** (od początku 2020 r. - **4**)
- rozpoczynający staż - **34** (od początku 2020 r. - **100**)
 - w tym bez bonu stażowego - **34** (od początku 2020 r. - **100**)
 - w tym w ramach bonu stażowego - **0** (od początku 2020 r. - **0**)
- rozpoczynający przygotowanie zawodowe dorosłych - **0** (od początku 2020 r. - **0**)
- rozpoczynający prace społecznie użyteczne - **0** (od początku 2020 r. - **22**)
 - w tym poza PAI - **0** (od początku 2020 r. - **22**)
 - w tym w ramach PAI - **0** (od początku 2020 r. - **0**)
- skierowani do agencji zatrudnienia w ramach zlecenia działań aktywizacyjnych - **0** (od początku 2020 r. - **0**)



Wykres 25. Liczba osób bezrobotnych, które rozpoczęły udział w działaniach aktywizacyjnych finansowanych z Funduszu Pracy w sierpniu 2020 r. (w podziale na rodzaj działań).

Osoby, które na koniec **sierpnia 2020 r.** uczestniczą w działaniach aktywizacyjnych w podziale na jednostki terytorialne powiatu kwidzyńskiego:

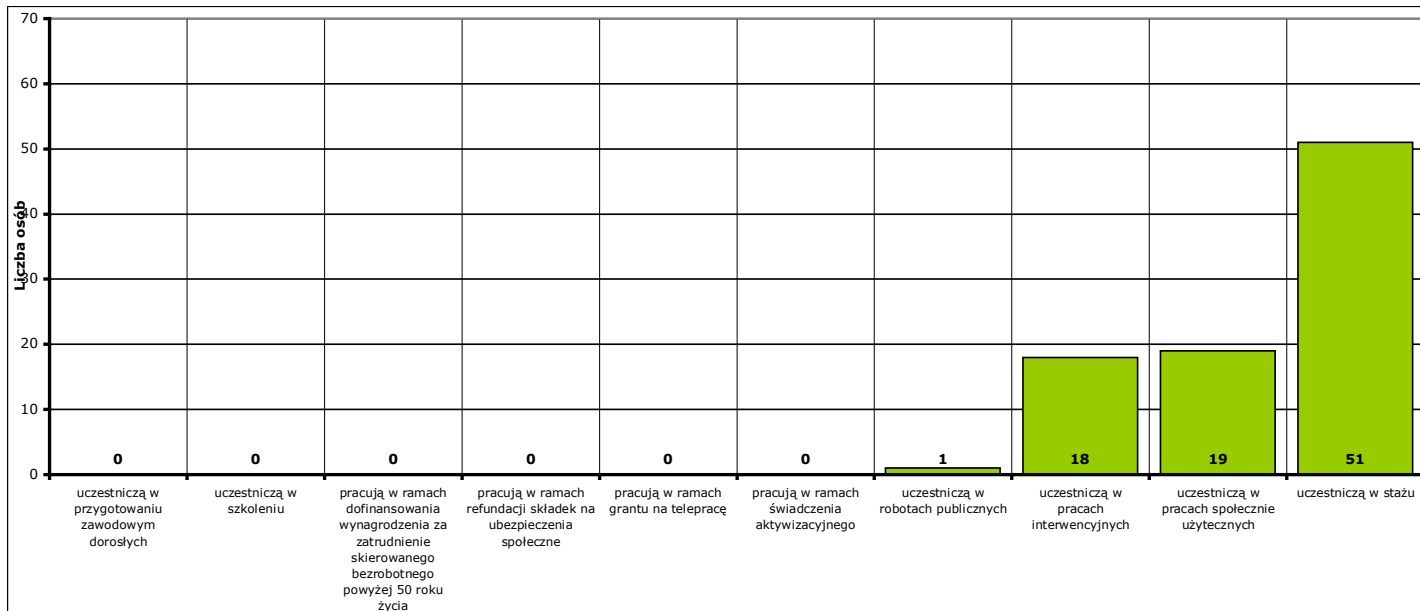
- Miasto Kwidzyn	ogółem 19 osób,	w tym: 7 mężczyzn,	12 kobiet
- Gmina Gardeja	ogółem 12 osób,	w tym: 8 mężczyzn,	4 kobiety
- Gmina Kwidzyn	ogółem 22 osoby,	w tym: 9 mężczyzn,	13 kobiet
- Miasto i gmina Prabuty	ogółem 13 osób,	w tym: 5 mężczyzn,	8 kobiet
- Gmina Ryjewo	ogółem 17 osób,	w tym: 2 mężczyzn,	15 kobiet
- Gmina Sadlinki	ogółem 6 osób,	w tym: 2 mężczyzn,	4 kobiety



Wykres 26. Liczba osób bezrobotnych, które uczestniczą w działaniach aktywizacyjnych finansowanych z Funduszu Pracy na koniec sierpnia 2020 r. (w podziale na jednostki terytorialne powiatu kwidzyńskiego).

Osoby, które na koniec **sierpnia 2020 r.** uczestniczą w działaniach aktywizacyjnych w podziale na rodzaj działań:

- zatrudnieni w ramach prac interwencyjnych - **18,**
- zatrudnieni w ramach robót publicznych - **1,**
- odbywający szkolenie - **0,**
 - w tym bez bonu szkoleniowego - **0,**
 - w tym w ramach bonu szkoleniowego - **0,**
- odbywający staż - **51,**
 - w tym bez bonu stażowego - **51,**
 - w tym w ramach bonu stażowego - **0,**
- odbywający przygotowanie zawodowe dorosłych - **0,**
- odbywający prace społecznie użyteczne - **19.**
 - w tym poza PAI - **19,**
 - w tym w ramach PAI - **0,**
- zatrudnieni w ramach świadczenia aktywizacyjnego - **0,**
- zatrudnieni w ramach grantu na telepracę - **0,**
- zatrudnieni w ramach refundacji składek na ubezpieczenie społeczne - **0,**
- zatrudnieni w ramach dofinansowania wynagrodzenia za zatrudnienie skierowanego bezrobotnego powyżej 50 roku życia - **0,**
 - w tym do 60 roku życia - **0,**
 - w tym powyżej 60 roku życia - **0,**



Wykres 27. Liczba osób bezrobotnych, które uczestniczą w działaniach aktywizacyjnych finansowanych z Funduszu Pracy na koniec sierpnia 2020 r. (w podziale na rodzaj działań).

9a. Aktywne formy przeciwdziałania bezrobociu w sierpniu 2020 r. Informacje szczegółowe.

Aktywne formy przeciwdziałania bezrobociu OGÓŁEM	w sierpniu 2020 r.			od początku 2020 r.			na koniec sierpnia 2020 r.		
	ogółem	mężczyźni	kobiety	ogółem	mężczyźni	kobiety	ogółem	mężczyźni	kobiety
POWIAT	38	13	25	174	71	103	89	33	56
Miasto Kwidzyn	11	5	6	61	24	37	19	7	12
Gmina Gardeja	3	1	2	21	13	8	12	8	4
Gmina Kwidzyn	8	2	6	37	16	21	22	9	13
Miasto i gmina Prabuty	7	4	3	25	11	14	13	5	8
Gmina Ryjewo	7	1	6	19	3	16	17	2	15
Gmina Sadlinki	2	0	2	11	4	7	6	2	4

Rozpoczęcie prac interwencyjnych	w sierpniu 2020 r.			od początku 2020 r.			na koniec sierpnia 2020 r.		
	ogółem	mężczyźni	kobiety	ogółem	mężczyźni	kobiety	ogółem	mężczyźni	kobiety
POWIAT	1	0	1	19	2	17	18	2	16
Miasto Kwidzyn	1	0	1	3	0	3	3	0	3
Gmina Gardeja	0	0	0	0	0	0	0	0	0
Gmina Kwidzyn	0	0	0	6	0	6	5	0	5
Miasto i gmina Prabuty	0	0	0	3	1	2	3	1	2
Gmina Ryjewo	0	0	0	6	1	5	6	1	5
Gmina Sadlinki	0	0	0	1	0	1	1	0	1

Rozpoczęcie robót publicznych	w sierpniu 2020 r.			od początku 2020 r.			na koniec sierpnia 2020 r.		
	ogółem	mężczyźni	kobiety	ogółem	mężczyźni	kobiety	ogółem	mężczyźni	kobiety
POWIAT	0	0	0	1	1	0	1	1	0
Miasto Kwidzyn	0	0	0	0	0	0	0	0	0
Gmina Gardeja	0	0	0	0	0	0	0	0	0
Gmina Kwidzyn	0	0	0	0	0	0	0	0	0
Miasto i gmina Prabuty	0	0	0	0	0	0	0	0	0
Gmina Ryjewo	0	0	0	0	0	0	0	0	0
Gmina Sadlinki	0	0	0	1	1	0	1	1	0

Podjęcie pracy w ramach refundacji kosztów zatrudnienia bezrobotnego	w sierpniu 2020 r.			od początku 2020 r.			na koniec sierpnia 2020 r.		
	ogółem	mężczyźni	kobiety	ogółem	mężczyźni	kobiety	ogółem	mężczyźni	kobiety
POWIAT	3	1	2	27	20	7	X	X	X
Miasto Kwidzyn	2	1	1	11	7	4	X	X	X
Gmina Gardeja	0	0	0	2	2	0	X	X	X
Gmina Kwidzyn	1	0	1	8	5	3	X	X	X
Miasto i gmina Prabuty	0	0	0	4	4	0	X	X	X
Gmina Ryjewo	0	0	0	1	1	0	X	X	X
Gmina Sadlinki	0	0	0	1	1	0	X	X	X

Podjęcie pracy poza miejscem zamieszkania w ramach bonu na zasiedlenie	w sierpniu 2020 r.			od początku 2020 r.			na koniec sierpnia 2020 r.		
	ogółem	mężczyźni	kobiety	ogółem	mężczyźni	kobiety	ogółem	mężczyźni	kobiety
POWIAT	0	0	0	0	0	0	X	X	X
Miasto Kwidzyn	0	0	0	0	0	0	X	X	X
Gmina Gardeja	0	0	0	0	0	0	X	X	X
Gmina Kwidzyn	0	0	0	0	0	0	X	X	X
Miasto i gmina Prabuty	0	0	0	0	0	0	X	X	X
Gmina Ryjewo	0	0	0	0	0	0	X	X	X
Gmina Sadlinki	0	0	0	0	0	0	X	X	X

Podjęcie pracy w ramach bonu zatrudnieniowego	w sierpniu 2020 r.			od początku 2020 r.			na koniec sierpnia 2020 r.		
	ogółem	mężczyźni	kobiety	ogółem	mężczyźni	kobiety	ogółem	mężczyźni	kobiety
POWIAT	0	0	0	0	0	0	X	X	X
Miasto Kwidzyn	0	0	0	0	0	0	X	X	X
Gmina Gardeja	0	0	0	0	0	0	X	X	X
Gmina Kwidzyn	0	0	0	0	0	0	X	X	X
Miasto i gmina Prabuty	0	0	0	0	0	0	X	X	X
Gmina Ryjewo	0	0	0	0	0	0	X	X	X
Gmina Sadlinki	0	0	0	0	0	0	X	X	X

Podjęcie pracy w ramach świadczenia aktywizacyjnego	w sierpniu 2020 r.			od początku 2020 r.			na koniec sierpnia 2020 r.		
	ogółem	mężczyźni	kobiety	ogółem	mężczyźni	kobiety	ogółem	mężczyźni	kobiety
POWIAT	0	0	0	0	0	0	0	0	0
Miasto Kwidzyn	0	0	0	0	0	0	0	0	0
Gmina Gardeja	0	0	0	0	0	0	0	0	0
Gmina Kwidzyn	0	0	0	0	0	0	0	0	0
Miasto i gmina Prabuty	0	0	0	0	0	0	0	0	0
Gmina Ryjewo	0	0	0	0	0	0	0	0	0
Gmina Sadlinki	0	0	0	0	0	0	0	0	0

Podjęcie pracy w ramach grantu na telepracę	w sierpniu 2020 r.			od początku 2020 r.			na koniec sierpnia 2020 r.		
	ogółem	mężczyźni	kobiety	ogółem	mężczyźni	kobiety	ogółem	mężczyźni	kobiety
POWIAT	0	0	0	0	0	0	0	0	0
Miasto Kwidzyn	0	0	0	0	0	0	0	0	0
Gmina Gardeja	0	0	0	0	0	0	0	0	0
Gmina Kwidzyn	0	0	0	0	0	0	0	0	0
Miasto i gmina Prabuty	0	0	0	0	0	0	0	0	0
Gmina Ryjewo	0	0	0	0	0	0	0	0	0
Gmina Sadlinki	0	0	0	0	0	0	0	0	0

Podjęcie pracy w ramach refundacji składek na ubezpieczenia społeczne	w sierpniu 2020 r.			od początku 2020 r.			na koniec sierpnia 2020 r.		
	ogółem	mężczyźni	kobiety	ogółem	mężczyźni	kobiety	ogółem	mężczyźni	kobiety
POWIAT	0	0	0	0	0	0	0	0	0
Miasto Kwidzyn	0	0	0	0	0	0	0	0	0
Gmina Gardeja	0	0	0	0	0	0	0	0	0
Gmina Kwidzyn	0	0	0	0	0	0	0	0	0
Miasto i gmina Prabuty	0	0	0	0	0	0	0	0	0
Gmina Ryjewo	0	0	0	0	0	0	0	0	0
Gmina Sadlinki	0	0	0	0	0	0	0	0	0

Inne formy aktywizacji związane z zatrudnieniem	w sierpniu 2020 r.			od początku 2020 r.			na koniec sierpnia 2020 r.		
	ogółem	mężczyźni	kobiety	ogółem	mężczyźni	kobiety	ogółem	mężczyźni	kobiety
POWIAT	0	0	0	1	1	0	X	X	X
Miasto Kwidzyn	0	0	0	0	0	0	X	X	X
Gmina Gardeja	0	0	0	0	0	0	X	X	X
Gmina Kwidzyn	0	0	0	0	0	0	X	X	X
Miasto i gmina Prabuty	0	0	0	0	0	0	X	X	X
Gmina Ryjewo	0	0	0	0	0	0	X	X	X
Gmina Sadlinki	0	0	0	1	1	0	X	X	X

Rozpoczęcie przygotowania zawodowego dorosłych	w sierpniu 2020 r.			od początku 2020 r.			na koniec sierpnia 2020 r.		
	ogółem	mężczyźni	kobiety	ogółem	mężczyźni	kobiety	ogółem	mężczyźni	kobiety
POWIAT	0	0	0	0	0	0	0	0	0
Miasto Kwidzyn	0	0	0	0	0	0	0	0	0
Gmina Gardeja	0	0	0	0	0	0	0	0	0
Gmina Kwidzyn	0	0	0	0	0	0	0	0	0
Miasto i gmina Prabuty	0	0	0	0	0	0	0	0	0
Gmina Ryjewo	0	0	0	0	0	0	0	0	0
Gmina Sadlinki	0	0	0	0	0	0	0	0	0

Skierowanie do agencji zatrudnienia w ramach zlecenia działań aktywizacyjnych	w sierpniu 2020 r.			od początku 2020 r.			na koniec sierpnia 2020 r.		
	ogółem	mężczyźni	kobiety	ogółem	mężczyźni	kobiety	ogółem	mężczyźni	kobiety
POWIAT	0	0	0	0	0	0	X	X	X
Miasto Kwidzyn	0	0	0	0	0	0	X	X	X
Gmina Gardeja	0	0	0	0	0	0	X	X	X
Gmina Kwidzyn	0	0	0	0	0	0	X	X	X
Miasto i gmina Prabuty	0	0	0	0	0	0	X	X	X
Gmina Ryjewo	0	0	0	0	0	0	X	X	X
Gmina Sadlinki	0	0	0	0	0	0	X	X	X

Otrzymanie środków z Funduszu Pracy na podjęcie działalności gospodarczej	w sierpniu 2020 r.			od początku 2020 r.			na koniec sierpnia 2020 r.		
	ogółem	mężczyźni	kobiety	ogółem	mężczyźni	kobiety	ogółem	mężczyźni	kobiety
POWIAT	0	0	0	0	0	0	X	X	X
w tym bez bonu na zasiedlenie	0	0	0	0	0	0	X	X	X
w tym w ramach bonu na zasiedlenie	0	0	0	0	0	0	X	X	X
Miasto Kwidzyn	0	0	0	0	0	0	X	X	X
w tym bez bonu na zasiedlenie	0	0	0	0	0	0	X	X	X
w tym w ramach bonu na zasiedlenie	0	0	0	0	0	0	X	X	X
Gmina Gardeja	0	0	0	0	0	0	X	X	X
w tym bez bonu na zasiedlenie	0	0	0	0	0	0	X	X	X
w tym w ramach bonu na zasiedlenie	0	0	0	0	0	0	X	X	X
Gmina Kwidzyn	0	0	0	0	0	0	X	X	X
w tym bez bonu na zasiedlenie	0	0	0	0	0	0	X	X	X
w tym w ramach bonu na zasiedlenie	0	0	0	0	0	0	X	X	X
Miasto i gmina Prabuty	0	0	0	0	0	0	X	X	X
w tym bez bonu na zasiedlenie	0	0	0	0	0	0	X	X	X
w tym w ramach bonu na zasiedlenie	0	0	0	0	0	0	X	X	X
Gmina Ryjewo	0	0	0	0	0	0	X	X	X
w tym bez bonu na zasiedlenie	0	0	0	0	0	0	X	X	X
w tym w ramach bonu na zasiedlenie	0	0	0	0	0	0	X	X	X
Gmina Sadlinki	0	0	0	0	0	0	X	X	X
w tym bez bonu na zasiedlenie	0	0	0	0	0	0	X	X	X
w tym w ramach bonu na zasiedlenie	0	0	0	0	0	0	X	X	X

Podjęcie pracy w ramach dofinansowania wynagrodzenia za zatrudnienie skierowanego bezrobotnego powyżej 50 roku życia	w sierpniu 2020 r.			od początku 2020 r.			na koniec sierpnia 2020 r.		
	ogółem	mężczyźni	kobiety	ogółem	mężczyźni	kobiety	ogółem	mężczyźni	kobiety
POWIAT	0	0	0	0	0	0	0	0	0
w tym do 60 roku życia	X	X	X	X	X	X	0	0	0
w tym powyżej 60 roku życia	X	X	X	X	X	X	0	0	0
Miasto Kwidzyn	0	0	0	0	0	0	0	0	0
w tym do 60 roku życia	X	X	X	X	X	X	0	0	0
w tym powyżej 60 roku życia	X	X	X	X	X	X	0	0	0
Gmina Gardeja	0	0	0	0	0	0	0	0	0
w tym do 60 roku życia	X	X	X	X	X	X	0	0	0
w tym powyżej 60 roku życia	X	X	X	X	X	X	0	0	0
Gmina Kwidzyn	0	0	0	0	0	0	0	0	0
w tym do 60 roku życia	X	X	X	X	X	X	0	0	0
w tym powyżej 60 roku życia	X	X	X	X	X	X	0	0	0
Miasto i gmina Prabuty	0	0	0	0	0	0	0	0	0
w tym do 60 roku życia	X	X	X	X	X	X	0	0	0
w tym powyżej 60 roku życia	X	X	X	X	X	X	0	0	0
Gmina Ryjewo	0	0	0	0	0	0	0	0	0
w tym do 60 roku życia	X	X	X	X	X	X	0	0	0
w tym powyżej 60 roku życia	X	X	X	X	X	X	0	0	0
Gmina Sadlinki	0	0	0	0	0	0	0	0	0
w tym do 60 roku życia	X	X	X	X	X	X	0	0	0
w tym powyżej 60 roku życia	X	X	X	X	X	X	0	0	0

Rozpoczęcie szkolenia	w sierpniu 2020 r.			od początku 2020 r.			na koniec sierpnia 2020 r.		
	ogółem	mężczyźni	kobiety	ogółem	mężczyźni	kobiety	ogółem	mężczyźni	kobiety
POWIAT	0	0	0	4	4	0	0	0	0
w tym bez bonu szkoleniowego	0	0	0	0	0	0	0	0	0
w tym w ramach bonu szkoleniowego	0	0	0	4	4	0	0	0	0
Miasto Kwidzyn	0	0	0	3	3	0	0	0	0
w tym bez bonu szkoleniowego	0	0	0	0	0	0	0	0	0
w tym w ramach bonu szkoleniowego	0	0	0	3	3	0	0	0	0
Gmina Gardeja	0	0	0	0	0	0	0	0	0
w tym bez bonu szkoleniowego	0	0	0	0	0	0	0	0	0
w tym w ramach bonu szkoleniowego	0	0	0	0	0	0	0	0	0
Gmina Kwidzyn	0	0	0	1	1	0	0	0	0
w tym bez bonu szkoleniowego	0	0	0	0	0	0	0	0	0
w tym w ramach bonu szkoleniowego	0	0	0	1	1	0	0	0	0
Miasto i gmina Prabuty	0	0	0	0	0	0	0	0	0
w tym bez bonu szkoleniowego	0	0	0	0	0	0	0	0	0
w tym w ramach bonu szkoleniowego	0	0	0	0	0	0	0	0	0
Gmina Ryjewo	0	0	0	0	0	0	0	0	0
w tym bez bonu szkoleniowego	0	0	0	0	0	0	0	0	0
w tym w ramach bonu szkoleniowego	0	0	0	0	0	0	0	0	0
Gmina Sadlinki	0	0	0	0	0	0	0	0	0
w tym bez bonu szkoleniowego	0	0	0	0	0	0	0	0	0
w tym w ramach bonu szkoleniowego	0	0	0	0	0	0	0	0	0

Rozpoczęcie stażu	w sierpniu 2020 r.			od początku 2020 r.			na koniec sierpnia 2020 r.		
	ogółem	mężczyźni	kobiety	ogółem	mężczyźni	kobiety	ogółem	mężczyźni	kobiety
POWIAT	34	12	22	100	27	73	51	17	34
w tym bez bonu stażowego	34	12	22	100	27	73	51	17	34
w tym w ramach bonu stażowego	0	0	0	0	0	0	0	0	0
Miasto Kwidzyn	8	4	4	44	14	30	16	7	9
w tym bez bonu stażowego	8	4	4	44	14	30	16	7	9
w tym w ramach bonu stażowego	0	0	0	0	0	0	0	0	0
Gmina Gardeja	3	1	2	10	3	7	5	2	3
w tym bez bonu stażowego	3	1	2	10	3	7	5	2	3
w tym w ramach bonu stażowego	0	0	0	0	0	0	0	0	0
Gmina Kwidzyn	7	2	5	13	2	11	9	2	7
w tym bez bonu stażowego	7	2	5	13	2	11	9	2	7
w tym w ramach bonu stażowego	0	0	0	0	0	0	0	0	0
Miasto i gmina Prabuty	7	4	3	18	6	12	10	4	6
w tym bez bonu stażowego	7	4	3	18	6	12	10	4	6
w tym w ramach bonu stażowego	0	0	0	0	0	0	0	0	0
Gmina Ryjewo	7	1	6	8	1	7	7	1	6
w tym bez bonu stażowego	7	1	6	8	1	7	7	1	6
w tym w ramach bonu stażowego	0	0	0	0	0	0	0	0	0
Gmina Sadlinki	2	0	2	7	1	6	4	1	3
w tym bez bonu stażowego	2	0	2	7	1	6	4	1	3
w tym w ramach bonu stażowego	0	0	0	0	0	0	0	0	0

Rozpoczęcia pracy społecznie użytecznej	w sierpniu 2020 r.			od początku 2020 r.			na koniec sierpnia 2020 r.		
	ogółem	mężczyźni	kobiety	ogółem	mężczyźni	kobiety	ogółem	mężczyźni	kobiety
POWIAT	0	0	0	22	16	6	19	13	6
w tym poza PAI	0	0	0	22	16	6	19	13	6
w tym w ramach PAI	0	0	0	0	0	0	0	0	0
Miasto Kwidzyn	0	0	0	0	0	0	0	0	0
w tym poza PAI	0	0	0	0	0	0	0	0	0
w tym w ramach PAI	0	0	0	0	0	0	0	0	0
Gmina Gardeja	0	0	0	9	8	1	7	6	1
w tym poza PAI	0	0	0	9	8	1	7	6	1
w tym w ramach PAI	0	0	0	0	0	0	0	0	0
Gmina Kwidzyn	0	0	0	9	8	1	8	7	1
w tym poza PAI	0	0	0	9	8	1	8	7	1
w tym w ramach PAI	0	0	0	0	0	0	0	0	0
Miasto i gmina Prabuty	0	0	0	0	0	0	0	0	0
w tym poza PAI	0	0	0	0	0	0	0	0	0
w tym w ramach PAI	0	0	0	0	0	0	0	0	0
Gmina Ryjewo	0	0	0	4	0	4	4	0	4
w tym poza PAI	0	0	0	4	0	4	4	0	4
w tym w ramach PAI	0	0	0	0	0	0	0	0	0
Gmina Sadlinki	0	0	0	0	0	0	0	0	0
w tym poza PAI	0	0	0	0	0	0	0	0	0
w tym w ramach PAI	0	0	0	0	0	0	0	0	0

POWIAT	w sierpniu 2020 r.			od początku 2020 r.			na koniec sierpnia 2020 r.		
	ogółem	mężczyźni	kobiety	ogółem	mężczyźni	kobiety	ogółem	mężczyźni	kobiety
prace interwencyjne	1	0	1	19	2	17	18	2	16
roboty publiczne	0	0	0	1	1	0	1	1	0
otrzymanie środków z Funduszu Pracy na podjęcie działalności gospodarczej	0	0	0	0	0	0	X	X	X
w tym bez bonu na zasiedlenie	0	0	0	0	0	0	X	X	X
w tym w ramach bonu na zasiedlenie	0	0	0	0	0	0	X	X	X
podjęcie pracy w ramach refundacji kosztów zatrudnienia bezrobotnego	3	1	2	27	20	7	X	X	X
podjęcie pracy poza miejscem zamieszkania w ramach bonu na zasiedlenie	0	0	0	0	0	0	X	X	X
podjęcie pracy w ramach bonu zatrudnieniowego	0	0	0	0	0	0	X	X	X
podjęcie pracy w ramach świadczenia aktywizacyjnego	0	0	0	0	0	0	0	0	0
podjęcie pracy w ramach grantu na telepracę	0	0	0	0	0	0	0	0	0
podjęcie pracy w ramach refundacji składek na ubezpieczenia społeczne	0	0	0	0	0	0	0	0	0
podjęcie pracy w ramach dofinansowania wynagrodzenia za zatrudnienie skierowanego bezrobotnego powyżej 50 roku życia	0	0	0	0	0	0	0	0	0
w tym do 60 roku życia	X	X	X	X	X	X	0	0	0
w tym powyżej 60 roku życia	X	X	X	X	X	X	0	0	0
inne formy aktywizacji związane z zatrudnieniem	0	0	0	1	1	0	X	X	X
rozpoczęcie szkolenia	0	0	0	4	4	0	0	0	0
w tym bez bonu szkoleniowego	0	0	0	0	0	0	0	0	0
w tym w ramach bonu szkoleniowego	0	0	0	4	4	0	0	0	0
rozpoczęcie stażu	34	12	22	100	27	73	51	17	34
w tym bez bonu stażowego	34	12	22	100	27	73	51	17	34
w tym w ramach bonu stażowego	0	0	0	0	0	0	0	0	0
rozpoczęcie przygotowania zawodowego dorosłych	0	0	0	0	0	0	0	0	0
rozpoczęcia pracy społecznie użytecznej	0	0	0	22	16	6	19	13	6
w tym poza PAI	0	0	0	22	16	6	19	13	6
w tym w ramach PAI	0	0	0	0	0	0	0	0	0
skierowania do agencji zatrudnienia w ramach zlecenia działań aktywizacyjnych	0	0	0	0	0	0	X	X	X

Miasto Kwidzyn	w sierpniu 2020 r.			od początku 2020 r.			na koniec sierpnia 2020 r.		
	ogółem	mężczyźni	kobiety	ogółem	mężczyźni	kobiety	ogółem	mężczyźni	kobiety
prace interwencyjne	1	0	1	3	0	3	3	0	3
roboty publiczne	0	0	0	0	0	0	0	0	0
otrzymanie środków z Funduszu Pracy na podjęcie działalności gospodarczej	0	0	0	0	0	0	X	X	X
w tym bez bonu na zasiedlenie	0	0	0	0	0	0	X	X	X
w tym w ramach bonu na zasiedlenie	0	0	0	0	0	0	X	X	X
podjęcie pracy w ramach refundacji kosztów zatrudnienia bezrobotnego	2	1	1	11	7	4	X	X	X
podjęcie pracy poza miejscem zamieszkania w ramach bonu na zasiedlenie	0	0	0	0	0	0	X	X	X
podjęcie pracy w ramach bonu zatrudnieniowego	0	0	0	0	0	0	X	X	X
podjęcie pracy w ramach świadczenia aktywizacyjnego	0	0	0	0	0	0	0	0	0
podjęcie pracy w ramach grantu na telepracę	0	0	0	0	0	0	0	0	0
podjęcie pracy w ramach refundacji składek na ubezpieczenia społeczne	0	0	0	0	0	0	0	0	0
podjęcie pracy w ramach dofinansowania wynagrodzenia za zatrudnienie skierowanego bezrobotnego powyżej 50 roku życia	0	0	0	0	0	0	0	0	0
w tym do 60 roku życia	X	X	X	X	X	X	0	0	0
w tym powyżej 60 roku życia	X	X	X	X	X	X	0	0	0
inne formy aktywizacji związane z zatrudnieniem	0	0	0	0	0	0	X	X	X
rozpoczęcie szkolenia	0	0	0	3	3	0	0	0	0
w tym bez bonu szkoleniowego	0	0	0	0	0	0	0	0	0
w tym w ramach bonu szkoleniowego	0	0	0	3	3	0	0	0	0
rozpoczęcie stażu	8	4	4	44	14	30	16	7	9
w tym bez bonu stażowego	8	4	4	44	14	30	16	7	9
w tym w ramach bonu stażowego	0	0	0	0	0	0	0	0	0
rozpoczęcie przygotowania zawodowego dorosłych	0	0	0	0	0	0	0	0	0
rozpoczęcia pracy społecznie użytecznej	0	0	0	0	0	0	0	0	0
w tym poza PAI	0	0	0	0	0	0	0	0	0
w tym w ramach PAI	0	0	0	0	0	0	0	0	0
skierowania do agencji zatrudnienia w ramach zlecenia działań aktywizacyjnych	0	0	0	0	0	0	X	X	X

Gmina Gardeja	w sierpniu 2020 r.			od początku 2020 r.			na koniec sierpnia 2020 r.		
	ogółem	mężczyźni	kobiety	ogółem	mężczyźni	kobiety	ogółem	mężczyźni	kobiety
prace interwencyjne	0	0	0	0	0	0	0	0	0
roboty publiczne	0	0	0	0	0	0	0	0	0
otrzymanie środków z Funduszu Pracy na podjęcie działalności gospodarczej	0	0	0	0	0	0	X	X	X
w tym bez bonu na zasiedlenie	0	0	0	0	0	0	X	X	X
w tym w ramach bonu na zasiedlenie	0	0	0	0	0	0	X	X	X
podjęcie pracy w ramach refundacji kosztów zatrudnienia bezrobotnego	0	0	0	2	2	0	X	X	X
podjęcie pracy poza miejscem zamieszkania w ramach bonu na zasiedlenie	0	0	0	0	0	0	X	X	X
podjęcie pracy w ramach bonu zatrudnieniowego	0	0	0	0	0	0	X	X	X
podjęcie pracy w ramach świadczenia aktywizacyjnego	0	0	0	0	0	0	0	0	0
podjęcie pracy w ramach grantu na telepracę	0	0	0	0	0	0	0	0	0
podjęcie pracy w ramach refundacji składek na ubezpieczenia społeczne	0	0	0	0	0	0	0	0	0
podjęcie pracy w ramach dofinansowania wynagrodzenia za zatrudnienie skierowanego bezrobotnego powyżej 50 roku życia	0	0	0	0	0	0	0	0	0
w tym do 60 roku życia	X	X	X	X	X	X	0	0	0
w tym powyżej 60 roku życia	X	X	X	X	X	X	0	0	0
inne formy aktywizacji związane z zatrudnieniem	0	0	0	0	0	0	X	X	X
rozpoczęcie szkolenia	0	0	0	0	0	0	0	0	0
w tym bez bonu szkoleniowego	0	0	0	0	0	0	0	0	0
w tym w ramach bonu szkoleniowego	0	0	0	0	0	0	0	0	0
rozpoczęcie stażu	3	1	2	10	3	7	5	2	3
w tym bez bonu stażowego	3	1	2	10	3	7	5	2	3
w tym w ramach bonu stażowego	0	0	0	0	0	0	0	0	0
rozpoczęcie przygotowania zawodowego dorosłych	0	0	0	0	0	0	0	0	0
rozpoczęcia pracy społecznie użytecznej	0	0	0	9	8	1	7	6	1
w tym poza PAI	0	0	0	9	8	1	7	6	1
w tym w ramach PAI	0	0	0	0	0	0	0	0	0
skierowania do agencji zatrudnienia w ramach zlecenia działań aktywizacyjnych	0	0	0	0	0	0	X	X	X

Gmina Kwidzyn	w sierpniu 2020 r.			od początku 2020 r.			na koniec sierpnia 2020 r.		
	ogółem	mężczyźni	kobiety	ogółem	mężczyźni	kobiety	ogółem	mężczyźni	kobiety
prace interwencyjne	0	0	0	6	0	6	5	0	5
roboty publiczne	0	0	0	0	0	0	0	0	0
otrzymanie środków z Funduszu Pracy na podjęcie działalności gospodarczej	0	0	0	0	0	0	X	X	X
w tym bez bonu na zasiedlenie	0	0	0	0	0	0	X	X	X
w tym w ramach bonu na zasiedlenie	0	0	0	0	0	0	X	X	X
podjęcie pracy w ramach refundacji kosztów zatrudnienia bezrobotnego	1	0	1	8	5	3	X	X	X
podjęcie pracy poza miejscem zamieszkania w ramach bonu na zasiedlenie	0	0	0	0	0	0	X	X	X
podjęcie pracy w ramach bonu zatrudnieniowego	0	0	0	0	0	0	X	X	X
podjęcie pracy w ramach świadczenia aktywizacyjnego	0	0	0	0	0	0	0	0	0
podjęcie pracy w ramach grantu na telepracę	0	0	0	0	0	0	0	0	0
podjęcie pracy w ramach refundacji składek na ubezpieczenia społeczne	0	0	0	0	0	0	0	0	0
podjęcie pracy w ramach dofinansowania wynagrodzenia za zatrudnienie skierowanego bezrobotnego powyżej 50 roku życia	0	0	0	0	0	0	0	0	0
w tym do 60 roku życia	X	X	X	X	X	X	0	0	0
w tym powyżej 60 roku życia	X	X	X	X	X	X	0	0	0
inne formy aktywizacji związane z zatrudnieniem	0	0	0	0	0	0	X	X	X
rozpoczęcie szkolenia	0	0	0	1	1	0	0	0	0
w tym bez bonu szkoleniowego	0	0	0	0	0	0	0	0	0
w tym w ramach bonu szkoleniowego	0	0	0	1	1	0	0	0	0
rozpoczęcie stażu	7	2	5	13	2	11	9	2	7
w tym bez bonu stażowego	7	2	5	13	2	11	9	2	7
w tym w ramach bonu stażowego	0	0	0	0	0	0	0	0	0
rozpoczęcie przygotowania zawodowego dorosłych	0	0	0	0	0	0	0	0	0
rozpoczęcia pracy społecznie użytecznej	0	0	0	9	8	1	8	7	1
w tym poza PAI	0	0	0	9	8	1	8	7	1
w tym w ramach PAI	0	0	0	0	0	0	0	0	0
skierowania do agencji zatrudnienia w ramach zlecenia działań aktywizacyjnych	0	0	0	0	0	0	X	X	X

Miasto i gmina Prabuty	w sierpniu 2020 r.			od początku 2020 r.			na koniec sierpnia 2020 r.		
	ogółem	mężczyźni	kobiety	ogółem	mężczyźni	kobiety	ogółem	mężczyźni	kobiety
prace interwencyjne	0	0	0	3	1	2	3	1	2
roboty publiczne	0	0	0	0	0	0	0	0	0
otrzymanie środków z Funduszu Pracy na podjęcie działalności gospodarczej	0	0	0	0	0	0	X	X	X
w tym bez bonu na zasiedlenie	0	0	0	0	0	0	X	X	X
w tym w ramach bonu na zasiedlenie	0	0	0	0	0	0	X	X	X
podjęcie pracy w ramach refundacji kosztów zatrudnienia bezrobotnego	0	0	0	4	4	0	X	X	X
podjęcie pracy poza miejscem zamieszkania w ramach bonu na zasiedlenie	0	0	0	0	0	0	X	X	X
podjęcie pracy w ramach bonu zatrudnieniowego	0	0	0	0	0	0	X	X	X
podjęcie pracy w ramach świadczenia aktywizacyjnego	0	0	0	0	0	0	0	0	0
podjęcie pracy w ramach grantu na telepracę	0	0	0	0	0	0	0	0	0
podjęcie pracy w ramach refundacji składek na ubezpieczenia społeczne	0	0	0	0	0	0	0	0	0
podjęcie pracy w ramach dofinansowania wynagrodzenia za zatrudnienie skierowanego bezrobotnego powyżej 50 roku życia	0	0	0	0	0	0	0	0	0
w tym do 60 roku życia	X	X	X	X	X	X	0	0	0
w tym powyżej 60 roku życia	X	X	X	X	X	X	0	0	0
inne formy aktywizacji związane z zatrudnieniem	0	0	0	0	0	0	X	X	X
rozpoczęcie szkolenia	0	0	0	0	0	0	0	0	0
w tym bez bonu szkoleniowego	0	0	0	0	0	0	0	0	0
w tym w ramach bonu szkoleniowego	0	0	0	0	0	0	0	0	0
rozpoczęcie stażu	7	4	3	18	6	12	10	4	6
w tym bez bonu stażowego	7	4	3	18	6	12	10	4	6
w tym w ramach bonu stażowego	0	0	0	0	0	0	0	0	0
rozpoczęcie przygotowania zawodowego dorosłych	0	0	0	0	0	0	0	0	0
rozpoczęcia pracy społecznie użytecznej	0	0	0	0	0	0	0	0	0
w tym poza PAI	0	0	0	0	0	0	0	0	0
w tym w ramach PAI	0	0	0	0	0	0	0	0	0
skierowania do agencji zatrudnienia w ramach zlecenia działań aktywizacyjnych	0	0	0	0	0	0	X	X	X

Gmina Ryjewo	w sierpniu 2020 r.			od początku 2020 r.			na koniec sierpnia 2020 r.		
	ogółem	mężczyźni	kobiety	ogółem	mężczyźni	kobiety	ogółem	mężczyźni	kobiety
prace interwencyjne	0	0	0	6	1	5	6	1	5
roboty publiczne	0	0	0	0	0	0	0	0	0
otrzymanie środków z Funduszu Pracy na podjęcie działalności gospodarczej	0	0	0	0	0	0	X	X	X
w tym bez bonu na zasiedlenie	0	0	0	0	0	0	X	X	X
w tym w ramach bonu na zasiedlenie	0	0	0	0	0	0	X	X	X
podjęcie pracy w ramach refundacji kosztów zatrudnienia bezrobotnego	0	0	0	1	1	0	X	X	X
podjęcie pracy poza miejscem zamieszkania w ramach bonu na zasiedlenie	0	0	0	0	0	0	X	X	X
podjęcie pracy w ramach bonu zatrudnieniowego	0	0	0	0	0	0	X	X	X
podjęcie pracy w ramach świadczenia aktywizacyjnego	0	0	0	0	0	0	0	0	0
podjęcie pracy w ramach grantu na telepracę	0	0	0	0	0	0	0	0	0
podjęcie pracy w ramach refundacji składek na ubezpieczenia społeczne	0	0	0	0	0	0	0	0	0
podjęcie pracy w ramach dofinansowania wynagrodzenia za zatrudnienie skierowanego bezrobotnego powyżej 50 roku życia	0	0	0	0	0	0	0	0	0
w tym do 60 roku życia	X	X	X	X	X	X	0	0	0
w tym powyżej 60 roku życia	X	X	X	X	X	X	0	0	0
inne formy aktywizacji związane z zatrudnieniem	0	0	0	0	0	0	X	X	X
rozpoczęcie szkolenia	0	0	0	0	0	0	0	0	0
w tym bez bonu szkoleniowego	0	0	0	0	0	0	0	0	0
w tym w ramach bonu szkoleniowego	0	0	0	0	0	0	0	0	0
rozpoczęcie stażu	7	1	6	8	1	7	7	1	6
w tym bez bonu stażowego	7	1	6	8	1	7	7	1	6
w tym w ramach bonu stażowego	0	0	0	0	0	0	0	0	0
rozpoczęcie przygotowania zawodowego dorosłych	0	0	0	0	0	0	0	0	0
rozpoczęcia pracy społecznie użytecznej	0	0	0	4	0	4	4	0	4
w tym poza PAI	0	0	0	4	0	4	4	0	4
w tym w ramach PAI	0	0	0	0	0	0	0	0	0
skierowania do agencji zatrudnienia w ramach zlecenia działań aktywizacyjnych	0	0	0	0	0	0	X	X	X

Gmina Sadlinki	w sierpniu 2020 r.			od początku 2020 r.			na koniec sierpnia 2020 r.		
	ogółem	mężczyźni	kobiety	ogółem	mężczyźni	kobiety	ogółem	mężczyźni	kobiety
prace interwencyjne	0	0	0	1	0	1	1	0	1
roboty publiczne	0	0	0	1	1	0	1	1	0
otrzymanie środków z Funduszu Pracy na podjęcie działalności gospodarczej	0	0	0	0	0	0	X	X	X
w tym bez bonu na zasiedlenie	0	0	0	0	0	0	X	X	X
w tym w ramach bonu na zasiedlenie	0	0	0	0	0	0	X	X	X
podjęcie pracy w ramach refundacji kosztów zatrudnienia bezrobotnego	0	0	0	1	1	0	X	X	X
podjęcie pracy poza miejscem zamieszkania w ramach bonu na zasiedlenie	0	0	0	0	0	0	X	X	X
podjęcie pracy w ramach bonu zatrudnieniowego	0	0	0	0	0	0	X	X	X
podjęcie pracy w ramach świadczenia aktywizacyjnego	0	0	0	0	0	0	0	0	0
podjęcie pracy w ramach grantu na telepracę	0	0	0	0	0	0	0	0	0
podjęcie pracy w ramach refundacji składek na ubezpieczenia społeczne	0	0	0	0	0	0	0	0	0
podjęcie pracy w ramach dofinansowania wynagrodzenia za zatrudnienie skierowanego bezrobotnego powyżej 50 roku życia	0	0	0	0	0	0	0	0	0
w tym do 60 roku życia	X	X	X	X	X	X	0	0	0
w tym powyżej 60 roku życia	X	X	X	X	X	X	0	0	0
inne formy aktywizacji związane z zatrudnieniem	0	0	0	1	1	0	X	X	X
rozpoczęcie szkolenia	0	0	0	0	0	0	0	0	0
w tym bez bonu szkoleniowego	0	0	0	0	0	0	0	0	0
w tym w ramach bonu szkoleniowego	0	0	0	0	0	0	0	0	0
rozpoczęcie stażu	2	0	2	7	1	6	4	1	3
w tym bez bonu stażowego	2	0	2	7	1	6	4	1	3
w tym w ramach bonu stażowego	0	0	0	0	0	0	0	0	0
rozpoczęcie przygotowania zawodowego dorosłych	0	0	0	0	0	0	0	0	0
rozpoczęcia pracy społecznie użytecznej	0	0	0	0	0	0	0	0	0
w tym poza PAI	0	0	0	0	0	0	0	0	0
w tym w ramach PAI	0	0	0	0	0	0	0	0	0
skierowania do agencji zatrudnienia w ramach zlecenia działań aktywizacyjnych	0	0	0	0	0	0	X	X	X